



# Программа финансирования энергоэффективности RUSEFF

Ноябрь 2009

RUSEFF – Российская Программа Финансирования Устойчивой Энергетики, программа по повышению энергоэффективности и по возобновляемым источникам энергии, разработанная Европейским Банком Реконструкции и Развития (ЕБРР).

ЕБРР – международная финансовая организация, поддерживающая и финансирующая проекты в 30 странах от Центральной Европы до Средней Азии. Аналогичные программы успешно реализуются в Болгарии, Румынии, Молдавии, Словацкой Республике, Грузии, на Украине и в Казахстане.

Промсвязьбанк стал первым российским банком, подписавшим в июле 2009г. соглашение с ЕБРР о сотрудничестве в рамках RUSEFF.





Минимальная величина экономии энергии должна составлять 10 % (суммарная или по удельному расходу).



Минимальный уровень IRR (внутренней нормы доходности), рассчитанный на базе ожидаемой экономии энергоресурсов, должен превышать 10%.



Сокращение расходов компании на энергоносители в результате реализации мероприятий.







Объем финансовых выгод, не связанных с энергетикой (например, рост продаж вследствие увеличения объема производства) не должен быть принят во внимание при оценке проекта на пригодность.



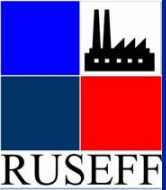
Финансовая устойчивость всех проектов в области возобновляемых источников энергии должна быть выражена положительным показателем NPV (чистая приведенная стоимость), рассчитанным на 10 летний период при ставке дисконтирования 8%.



- 
**частные** предприятия, фирмы, организации, индивидуальные предприниматели или другие юридические лица, учрежденными в соответствии с законодательством Российской Федерации и осуществляющие деятельность в России;
- 
 кредитоспособны и рентабельны;
- 
 соответствуют кредитным критериям Промсвязьбанка и одобрены его Кредитным Комитетом в соответствии с предусмотренном порядком рассмотрения кредитных заявок в Банке;
- 
 выполнение требований российского законодательства в области охраны окружающей среды, здоровья и безопасности.







**RUSEFF – это сочетание финансирования и технической экспертизы, необходимые для формирования и реализации высокоэффективных проектов по энергоэффективности:**

- длительный срок кредита;
- льготный период до начала погашения основного долга;
- выгодная конкурентная стоимость финансирования;
- оказание экспертного содействия;
- повышения качества технических решений;

### **результат для компании**

- экономия ресурсов;
- сокращение расходов;
- модернизация производства;
- конкурентные преимущества по сравнению с компаниями, имеющими более нерациональное производство.

Основные параметры	Условия
<b>Сумма</b>	до 6,5 млн. долларов США *
<b>Стоимость</b>	<ul style="list-style-type: none"> <li>▪ % ставка Libor (6 мес.) +10% годовых **</li> <li>▪ комиссия за организацию финансирования 1,5% ***</li> </ul>
<b>Срок</b>	до 5 лет
<b>Погашение</b>	равными полугодовыми платежами
<b>Отсрочка по погашению</b>	до 2-х лет
<b>Обеспечение</b>	приобретаемое/действующее оборудование, залог строящегося объекта, поручительства компаний группы, собственников бизнеса
<b>Собственное участие заемщика</b>	30% от всего проекта
<b>Наличие работающего бизнеса!</b>	

\* сумма финансирования в рамках RUSEFF. Возможно финансирование сверх данной суммы, вне рамках программы при одобрении КК Банка.

\*\* взимается ежемесячно

\*\*\* взимается единовременно авансом

Этапы	Действие	Кто
Шаг 1  Первичная оценка компании/проекта  ( 1 неделя)	Первичная оценка кредитоспособности компании	ПСБ
	Первичное предложение компании	
	Соответствие квалификационным критериям	Рабочая группа ЕБРР
	Соответствие техническим параметрам	
Шаг 2  Техническая оценка проекта  (до 2-х мес.)	Энергоаудит,	Рабочая группа ЕБРР
	Технико-экономическое обоснование и финансовая оценка	
Шаг 3  Финальная оценка  (до 1-го мес.)	Кредитный анализ компании/проекта	ПСБ
	Принятие решения на КК	
	Одобрение ЕБРР	ЕБРР
Шаг 4  Выдача	Оформление кредитной документации	ПСБ
	Выдача кредита	

Последовательность	Действие	Кто
1	Выбор проекта.	клиенты / филиалы / менеджеры
2	Заполнение Проверочного листа (Checklist, Приложение 2).	Филиалы / менеджеры
	Первичный анализ компании и решение о целесообразности финансирования.	Филиалы / менеджеры
1	Обращение в ДМФ с данными о проекте и результатами первичного анализа компании. Желательно, с заполненной анкетой (по форме Приложения 1).	Филиалы / менеджеры
2	Первичное индикативное предложение для компании. Направление заявки в Рабочую группу ЕБРР.	ДМФ
3	Анализ проекта Рабочей группой ЕБРР с прямым взаимодействием с компанией.	Рабочая группа ЕБРР
1	Одобрение проекта Рабочей группой ЕБРР.	Рабочая группа ЕБРР
2	Одобрение проекта ЕБРР.	ЕБРР
	Сбор документов * и проведение необходимого анализа Банком. Вынесение вопроса на КК.	Филиалы /менеджеры/ соотв. подразделения
1	Положительное решение КК.	Филиалы /менеджеры/ соотв. подразделения
2	Выпуск сделки.	

\* При согласии компании, сбор документов на кредитный анализ Банка желательно начать заблаговременно на этапе анализа проекта Рабочей группой ЕБРР в целях экономии времени в дальнейшем.



1. **Вопрос: Есть ли отличия в процедуре анализа и одобрения заемщика/проекта в Банке в связи с программой RUSEFF по сравнению с обычными кредитными продуктами?**

Ответ: НЕТ.

Пакет документов, наличие качественного обеспечения, требования к финансовому состоянию заемщика и прочее остаются неизменными.

Могут быть запрошены дополнительные данные/документы со стороны Рабочей группы ЕБРР для технического анализа.

2. **Вопрос: В чем преимущества кредитования в рамках RUSEFF перед обычным кредитованием в Банке?**

Ответ: Возможность международного финансирования проектов, в т.ч. российских (без импортной составляющей) на длительный срок, по конкурентной стоимости. Плюс бесплатная техническая поддержка и консультация со стороны Рабочей группы ЕБРР.

3. **Можно ли отходить от условий, указанных на слайде 8 в сторону улучшения для клиента?**

Ответ: Это ориентировочные условия. При необходимости, каждый случай будет рассматриваться индивидуально. Окончательное решение за КК Банка.

4. **Вопрос: Может ли заемщиком выступать компания с государственной формой собственности?**

Ответ: Нет, если доля собственности государства более 49%.

**5. Вопрос: Предприятия каких отраслей могут рассматриваться в рамках RUSEFF?**

Ответ: Любые отрасли, кроме вовлеченных в деятельность согласно списку ограничений по окружающей среде и запретов ЕБРР (Приложение 3), запретов действующего законодательства РФ и согласно политики Банка.

**6. Вопрос: Может ли заемщиком быть лизинговая компания?**

Ответ: Да, если это лизинговая компания Банка.

В других случаях - нет. В качестве исключения возможно рассмотреть очень хорошую лизинговую компанию с очень хорошим проектом.

**7. Можно ли профинансировать приобретение оборудования, если это не модернизация старого?**

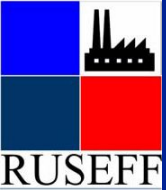
Ответ: Да, если речь идет о расширении текущего АНАЛОГИЧНОГО производства с удвоением производительности не более , чем в два раза.

**8. Если сумма проекта больше 6,5 млн. долларов, можно ли профинансировать остаток?**

Ответ: Да, можно рассмотреть стандартные схемы международного финансирования, СКП и т.д. на стандартных условиях. При этом должна сохраняться доля собственного участия в проекте.

## Примечания

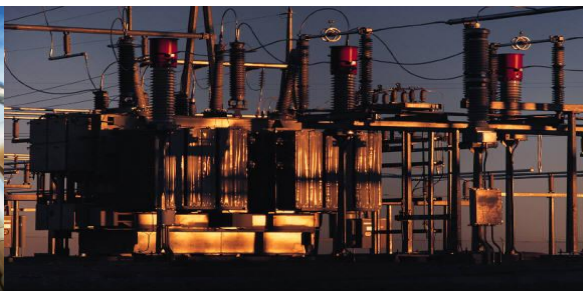
- 1) В случае, если первичная заявка на сделку поступает в Банк от Рабочей группы ЕБРР, то данная заявка направляется ДМФ на филиалы/менеджеров соответствующих регионов. Дальнейший алгоритм действий согласно слайда 8, сохраняется. В данном случае, срок первичного анализа компании филиалами/менеджерами должен быть приближен к 2-3 рабочим дням, после чего ответ, направляется на ДМФ.
- 2) Этап технической оценки на стороне Рабочей группы ЕБРР, согласно слайда 7 (Шаг 2) будет зависеть от степени подготовленности проекта на стороне клиента. В частности, если у клиента готовы бизнес-план, ТЭО, компания готова рассчитать основные данные, указанные в заявке RUSEFF (Приложение 1) и т.д. , в этом случае анализ может занять до 3-х недель. В других случаях, все будет зависеть от сбора данных и т. д.
- 3) Любой проект, рассматриваемый под RUSEFF имеет альтернативу финансирования в рамках стандартных кредитных продуктов и международного финансирования, при одобрении КК Банка.
- 4) Предварительный график погашения основного долга следующий:  
равные полугодовые платежи в каждые 20 февраля и 20 августа (+/- выходные).  
До 20/02/2012г.– возможный льготный период.  
Проценты погашаются ежемесячно. Это стандартная позиция банка.
- 5) Валюта финансирования – на данный момент, только Доллары США. При появлении возможности финансирования в рублях, информация будет доведена до сведения.
- 6) Дополнительная информация по программе RUSEFF доступна на русском языке на сайте [www.ruseff.com](http://www.ruseff.com).



## Примеры проектов, соответствующих требованиям RUSEFF

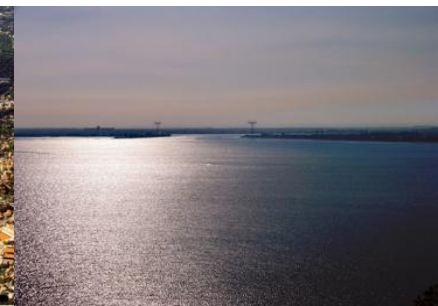


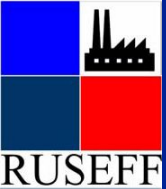
- Замена или модернизация энергоемкого производственного оборудования (топочные камеры, печи, сушки, оборудование для тепловой обработки, прессы и др.).
- Совместное производство тепла и электроэнергии на одной технической установке (напр. блочной ТЭЦ).
- Замена или восстановление котлов (усовершенствование систем управления, экономайзеров, улучшение теплоизоляции, установка регенеративных горелок, автоматическая продувка и др.).
- Переход от электрического отопления к отоплению от сгорания топлива.
- Усовершенствование процессов, включая совершенствование систем управления (в т.ч. АСУ).
- Восстановление систем распределения пара: установка конденсатоотводчиков, улучшение теплоизоляции, повышение степени возврата конденсата и др.
- Установка более эффективных холодильных установок/ чиллеров.





- Установка приводов с использованием частотного регулирования.
- Восстановление и оптимизация систем сжатого воздуха (децентрализация и/или изменение размеров воздушных компрессоров, замена старых компрессоров на более эффективные новые).
- Внедрение систем управления энергопотреблением или систем управления инженерными системами зданий.
- Внедрение энергосберегающих мероприятий в промышленных/офисных зданиях (например: изоляция стен, потолков и полов; установка раздвижных дверей; установка новых окон; установка новых систем отопления и вентиляции; установка энергосберегающего освещения и др.).
- Использование возобновляемых источников Энергии (ветер, солнце, биомасса и др.), если это технически осуществимо и экономически рентабельно.
- Замена практически любого оборудования на более современное может привести к энергоэффективности.





Заместитель директора департамента  
Международного финансирования  
Ендураева Мария Александровна

тел. +7 495 777-10-20  
доб.70-68-78  
[enduraeva@psbank.ru](mailto:enduraeva@psbank.ru)

Начальник отдела  
долгосрочного финансирования  
Ким Людмила Климентьевна

тел. +7 495 777-10-20  
доб.70-67-83  
[kim@psbank.ru](mailto:kim@psbank.ru)