

# ООО "Восточная Техника"

Новосибирск, ул. Дуси Ковальчук, 1

Тел.: +7-383-212-56-11

Факс.: +7-383-212-56-12

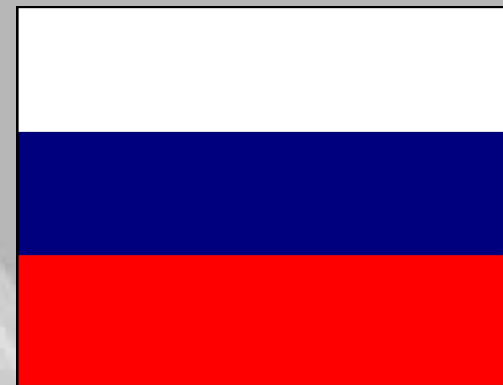
# ПЛАН ПРЕЗЕНТАЦИИ

- О КОМПАНИИ
- О ЛИЗИНГЕ
- ПРЕИМУЩЕСТВА ЛИЗИНГА
- ПОЧЕМУ НАШ ЛИЗИНГ ?
- ПРИНЦИПЫ СОТРУДНИЧЕСТВА

# ООО “Восточная Техника”

- Начало деятельности компании – октябрь 1998 года
- Оплаченный уставной капитал - 113,2 млн.руб.
- Размер доли участника “БАРЛОУОРЛД ЭКВИПМЕНТ ЮКЕЙ ЛИМИТЕД” (Великобритания) в уставном капитале -50%
- Размер доли участника “ВАГНЕР ИНТЕРНЭШЕНЕЛ Б, ЛЛК” (США) в уставном капитале -50%

# ЗАКОНОДАТЕЛЬСТВО



- Федеральный Закон “О ЛИЗИНГЕ”
- НАЛОГОВЫЙ КОДЕКС Российской Федерации
- ГРАЖДАНСКИЙ КОДЕКС Российской Федерации

# СТОРОНЫ ЛИЗИНГОВОЙ СДЕЛКИ



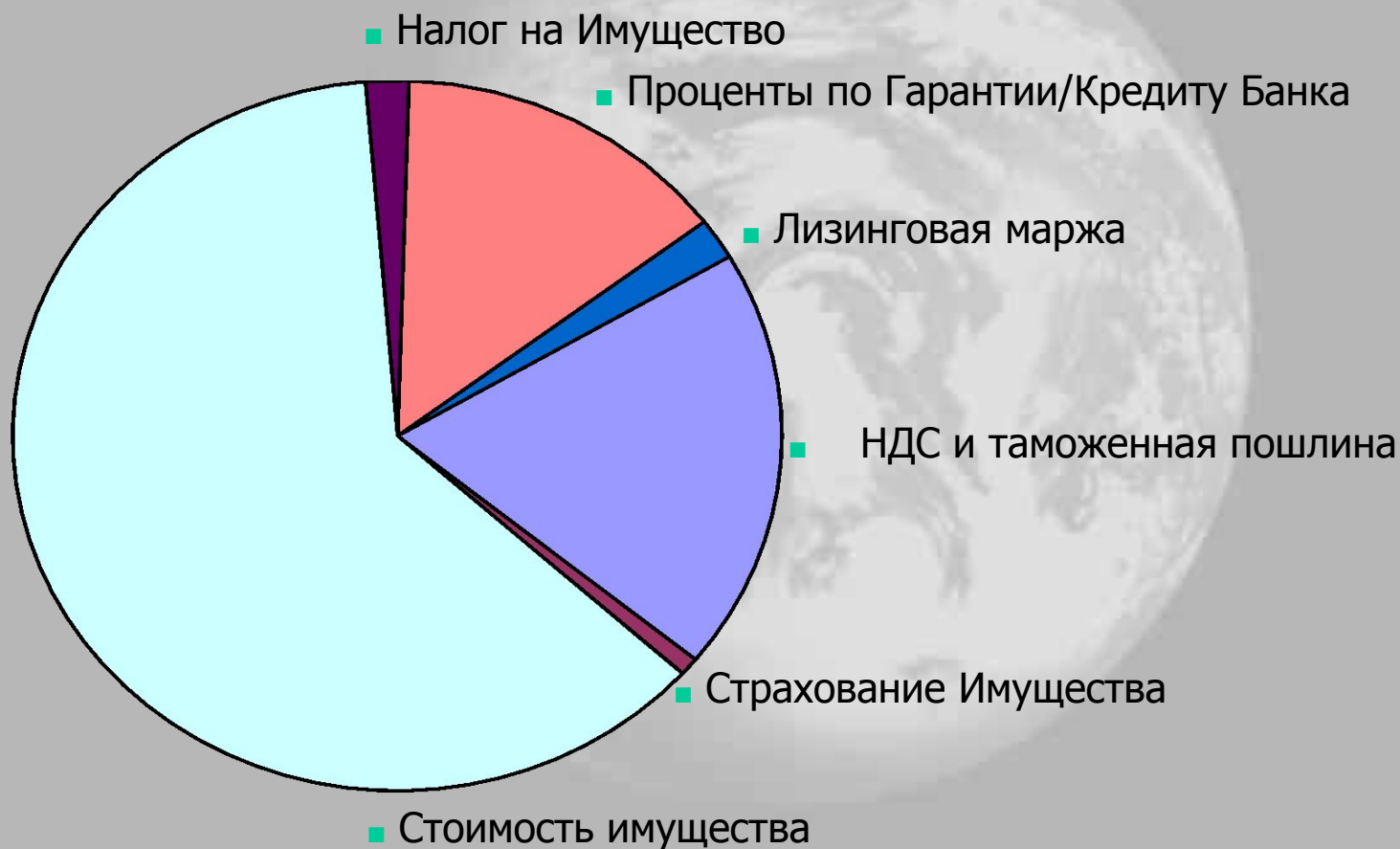
- I - поставщик имущества
- II – лизингодатель имущества
- III-лизингополучатель имущества

# ВЗАИМОДЕЙСТВИЕ СТОРОН В ЛИЗИНГОВОЙ СДЕЛКЕ



1. Поручение Лизингодателю приобрести имущество у Продавца и предоставить это имущество в лизинг Лизингополучателю
2. Договор поставки имущества
3. Договор лизинга

# СТРУКТУРА ЗАТРАТ В ДОГОВОРЕ ЛИЗИНГА



# ПОЧЕМУ ЛИЗИНГ ?

- ФИНАНСОВЫЕ ПРЕИМУЩЕСТВА
- НАЛОГОВЫЕ ПРЕИМУЩЕСТВА
- УЛУЧШЕНИЕ БУХГАЛТЕРСКОЙ ОТЧЕТНОСТИ
- ЗАЩИТА АКТИВОВ



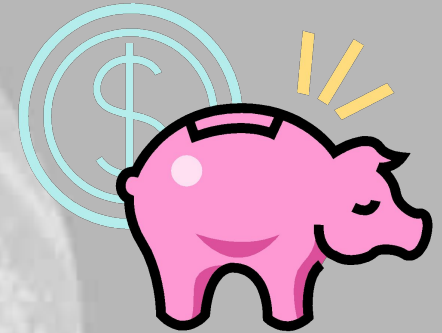
# ФИНАНСОВЫЕ ПРЕИМУЩЕСТВА

- В качестве обеспечения выступает сам предмет лизинга
- Высвобождаются средства для вложения в другие виды активов



# НАЛОГОВЫЕ ПРЕИМУЩЕСТВА

- Уменьшение выплат по налогу на прибыль
  - Лизинговые платежи относятся на себестоимость
- Снижение выплат по налогу на имущество
  - Налогооблагаемая база по налогу на имущество снижается втрое быстрее



# УЛУЧШЕНИЕ БУХГАЛТЕРСКОЙ ОТЧЕТНОСТИ

- Учет на балансе Лизингодателя – улучшение структуры баланса
  - Предмет лизинга не отражается в активах
  - Задолженность не отражается в пассивах
- Улучшение финансовых показателей
  - Рентабельность активов
  - Соотношение заемных и собственных средств



# ЗАЩИТА АКТИВОВ

- Предмет лизинга в течение срока договора
  - Остается собственностью лизингодателя, а следовательно, защищен от притязаний третьих лиц
  - В случае учета на балансе лизингодателя, не отражается на балансе лизингополучателя

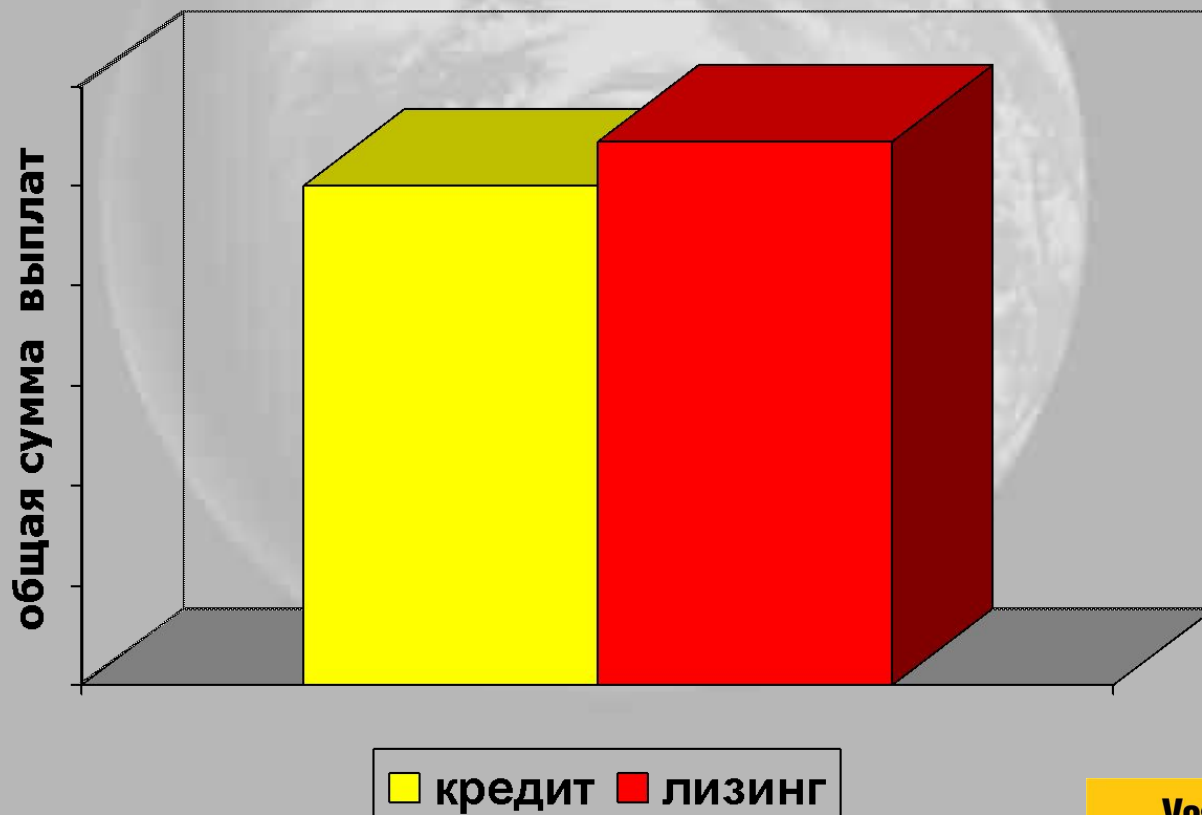


# КРЕДИТ ИЛИ ЛИЗИНГ:



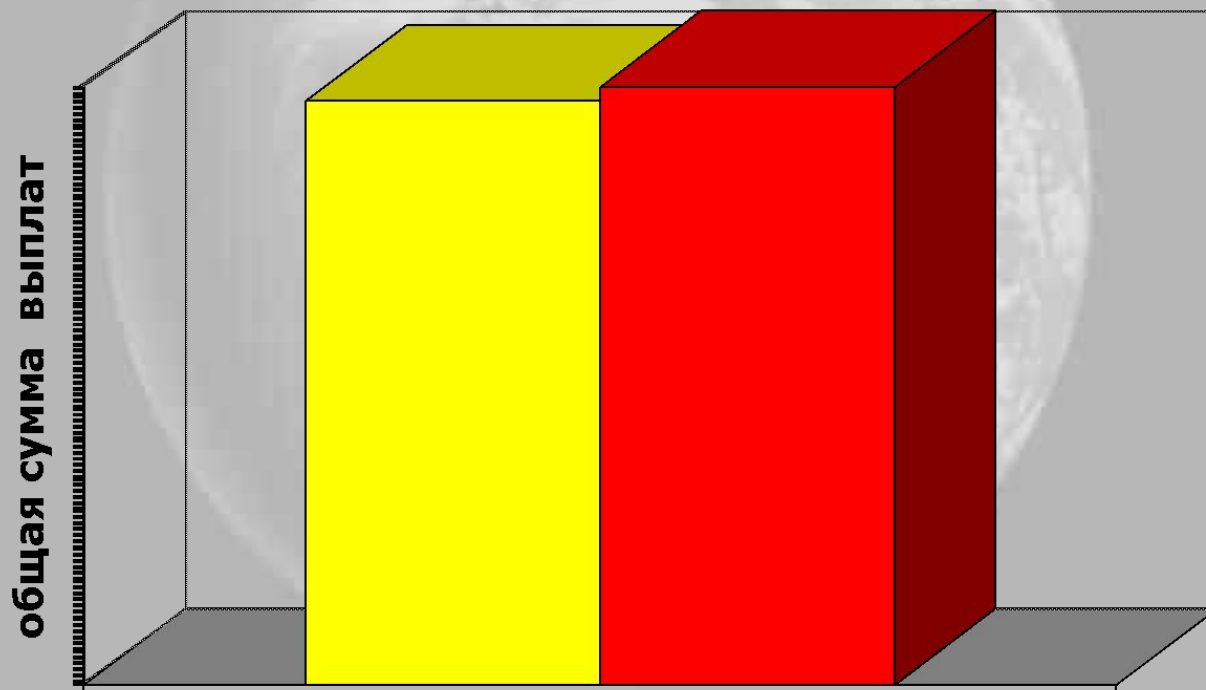
1. НА ПЕРВЫЙ ВЗГЛЯД

лизинг дороже



# КРЕДИТ ИЛИ ЛИЗИНГ:

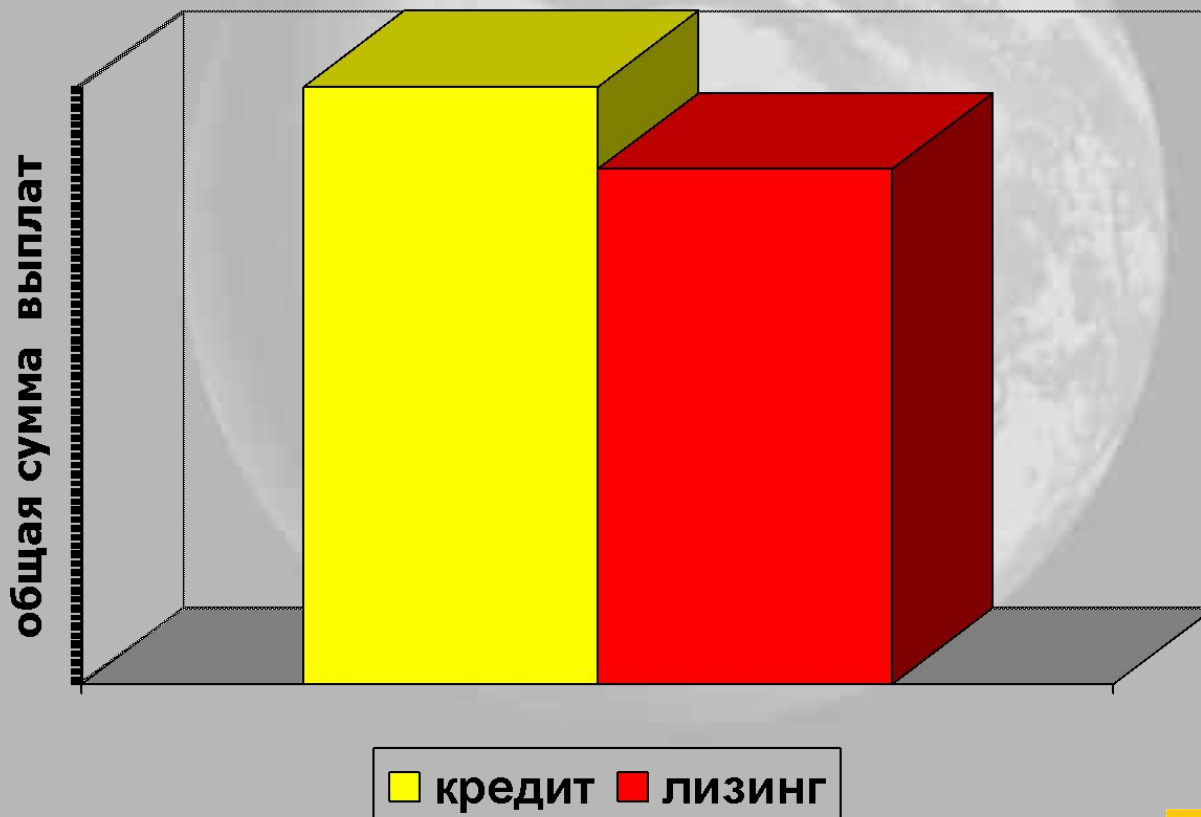
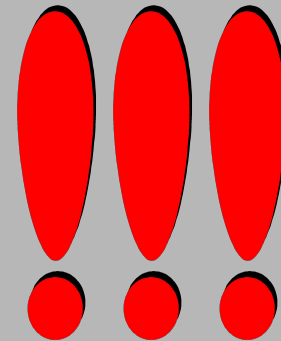
2. ОДНАКО ...  
(уплатили налог на имущество)



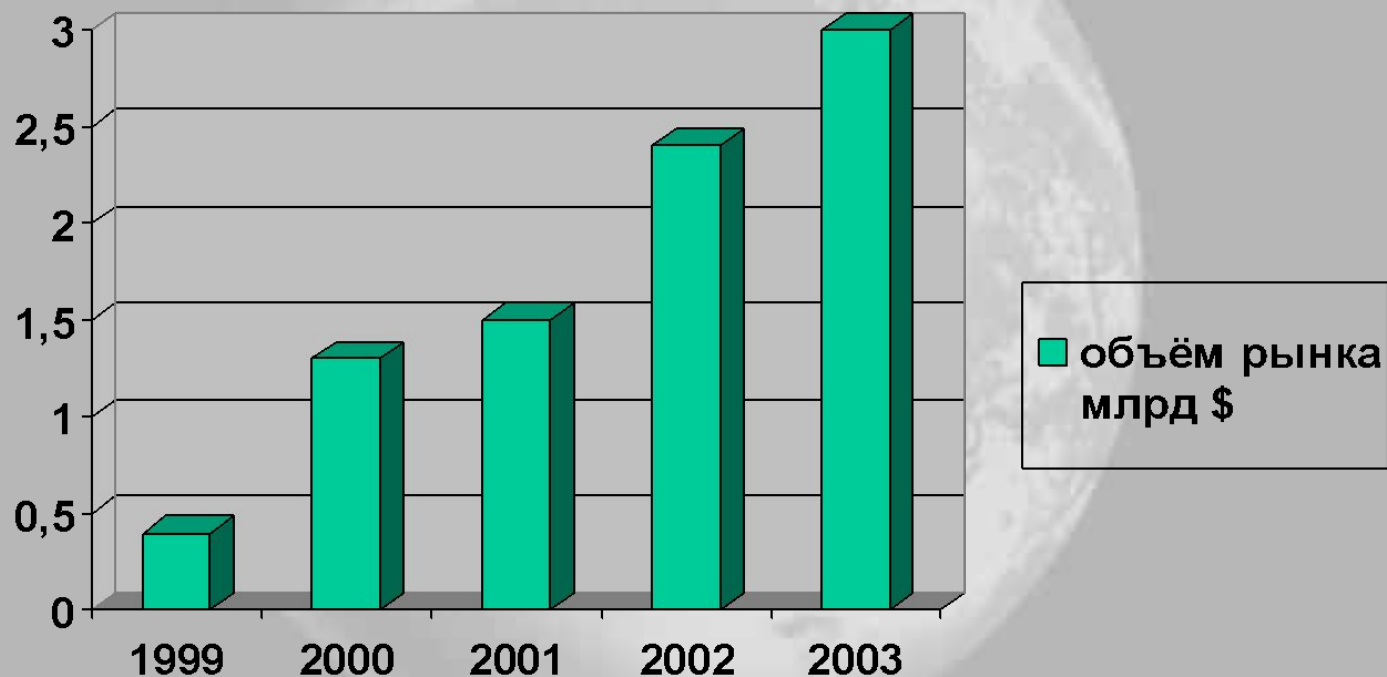
кредит лизинг

# КРЕДИТ ИЛИ ЛИЗИНГ:

3. И, КРОМЕ ТОГО, ...  
(уплатили налог на прибыль)



# ОБЪЕМ РЫНКА ЛИЗИНГОВЫХ УСЛУГ В РФ



Источник: Международная Финансовая Корпорация  
(Группа по развитию лизинга)



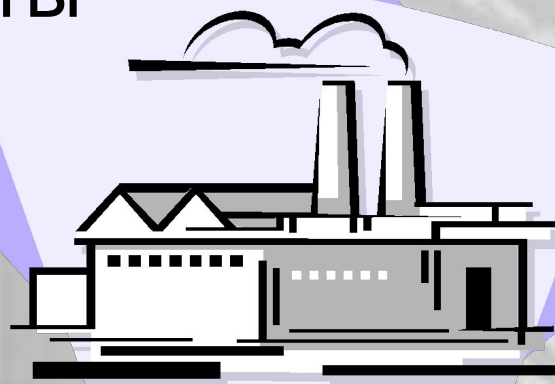
# ПРЕИМУЩЕСТВА НАШЕГО ЛИЗИНГА

Возможность финансирования  
на длительные сроки по  
приемлемым ставкам



# ПРЕИМУЩЕСТВА НАШЕГО ЛИЗИНГА

Крупные проекты

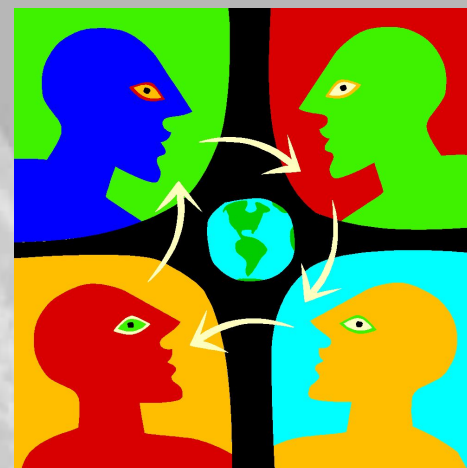


Уникальное  
оборудование

Ликвидное имущество

# ПРЕИМУЩЕСТВА НАШЕГО ЛИЗИНГА

Реализация сложно-  
структурированных сделок  
(в т.ч. привлечение  
"западного"  
финансирования )

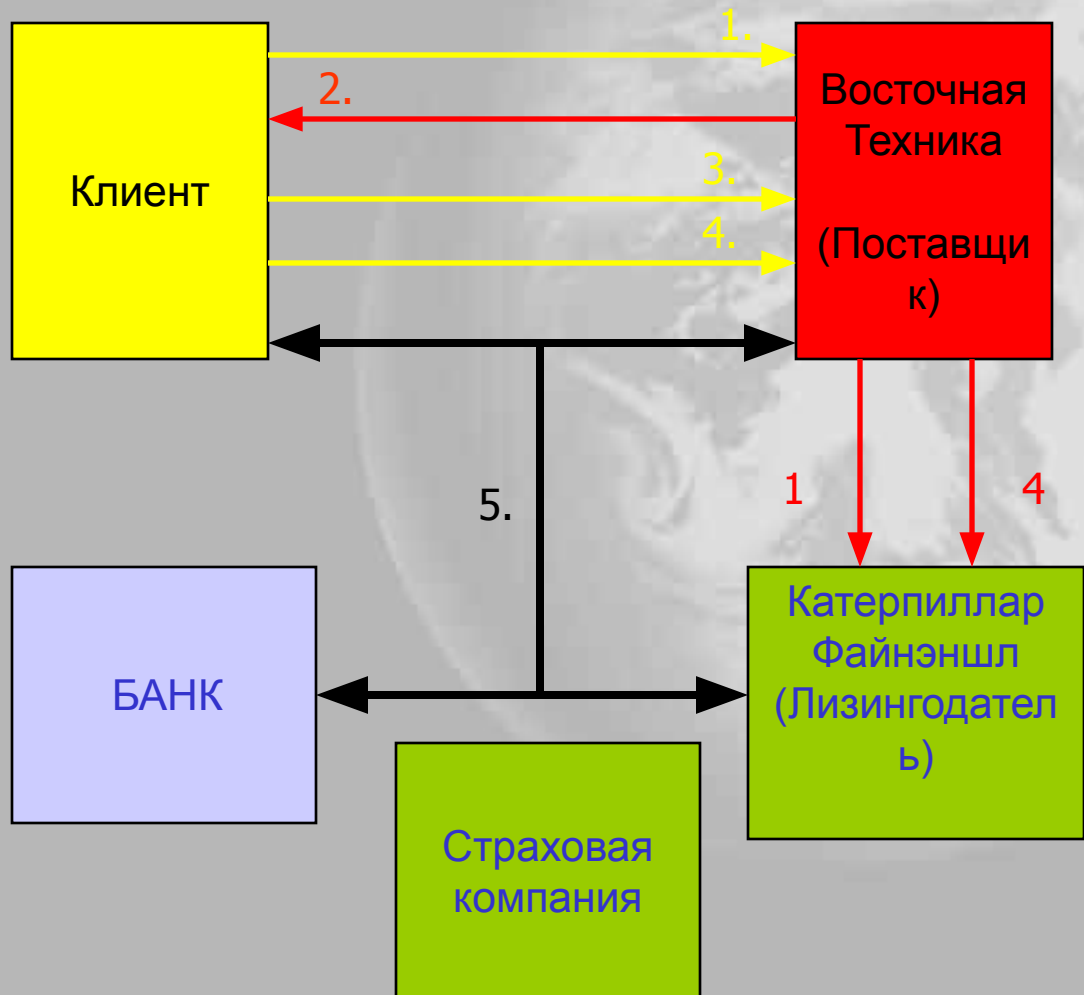


# ПРЕИМУЩЕСТВА НАШЕГО ЛИЗИНГА



Команда профессионалов

# ОРГАНИЗАЦИЯ ЛИЗИНГОВОЙ СДЕЛКИ (“внутренняя” поставка)



1. Получение Заявки на проведение лизинговой операции
2. Формирование коммерческого предложения, расчета лизинговых платежей
3. Акцепт коммерческого предложения
4. Формирование и передача пакета документов
5. Реализация сделки (заключение и выполнение договоров: лизинга, поставки, финансирования, страхования)

# ОРИЕНТИРОВОЧНЫЕ ПАРАМЕТРЫ СДЕЛОК

## Удорожание оборудования

(превышение суммы лизинговых платежей над первоначальной стоимостью имущества, %)

Срок лизинга	Лизинговая Компания (усредненные цифры)	Катерпиллар Файненшл
3 года	24	15,5
4 года	31	19
5 лет	38	22

\*Таможенная пошлина из расчета – 10%

Аванс Клиента - 25% от стоимости лизингуемого имущества

В лизинговые платежи включен налог на имущество и не учтено обязательное страхование приобретаемого оборудования

Предусмотрено равномерное ежемесячное погашение обязательств

Валюта обязательств – доллары США

# ОГРАНИЧИТЕЛЬНЫЕ УСЛОВИЯ\*:

- Объем кредитования от 15 000 USD
- Аванс КЛИЕНТА от 15 %
- Срок лизинга до 5 лет
- Отчеты по прибылям и убыткам должны показывать возможность Клиента/Поручителя уплачивать лизинговые платежи из прибыли до налогообложения

\* На момент создания документа