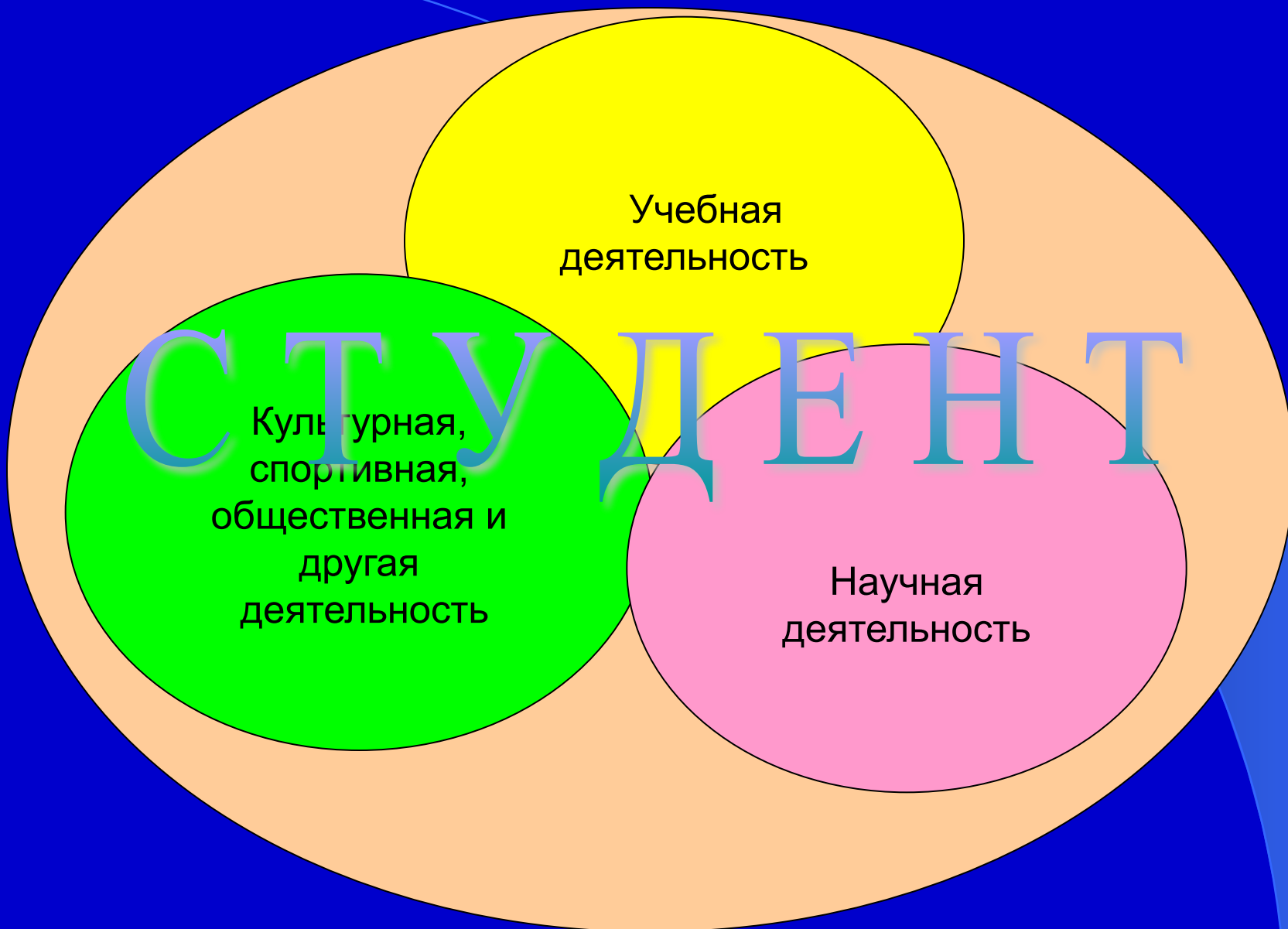


Г.П. Савельева

**РЕЙТИНГОВЫЕ СИСТЕМЫ ОЦЕНКИ
КАЧЕСТВА ПОДГОТОВКИ СТУДЕНТОВ И
ВЫПУСКНИКОВ ВУЗОВ В КОНТЕКСТЕ
КОМПЕТЕНТНОСТНОГО ПОДХОДА**





Европейская система перевода кредитов ECTS (European Credit Transfer System), принятая Болонскими соглашениями и ориентированная главным образом на количественную оценку трудоемкости образовательной программы и зачет кредитов с целью обеспечения академической мобильности, не включает качественную оценку успеваемости студентов.

Количественной оценкой освоения студентами и выпускниками вуза качества образовательной программы может служить

РЕЙТИНГОВАЯ СИСТЕМА

Рейтинговая система оценки знаний в той или иной форме существует уже давно: она применяется во многих западных университетах; в странах Африки, в которых сохранились системы обучения бывших метрополий, а также в некоторых (в последнее время – в большинстве) вузах нашей страны.

Работы по созданию рейтинговых систем оценки знаний студентов были начаты в нашей стране более 20 лет назад с появлением автоматизированных систем управления высшими учебными заведениями.

К системам, ориентированным на оценку результатов освоения образовательных программ - приобретаемых знаний, умений и навыков, а не только трудозатрат, относятся кредитно-накопительные системы USCS (United States Credit System – кредитная система, используемая университетами США), CATS (Credit Accumulation and Transfer System – кредитная система в университетах Великобритании).

Система РИСК

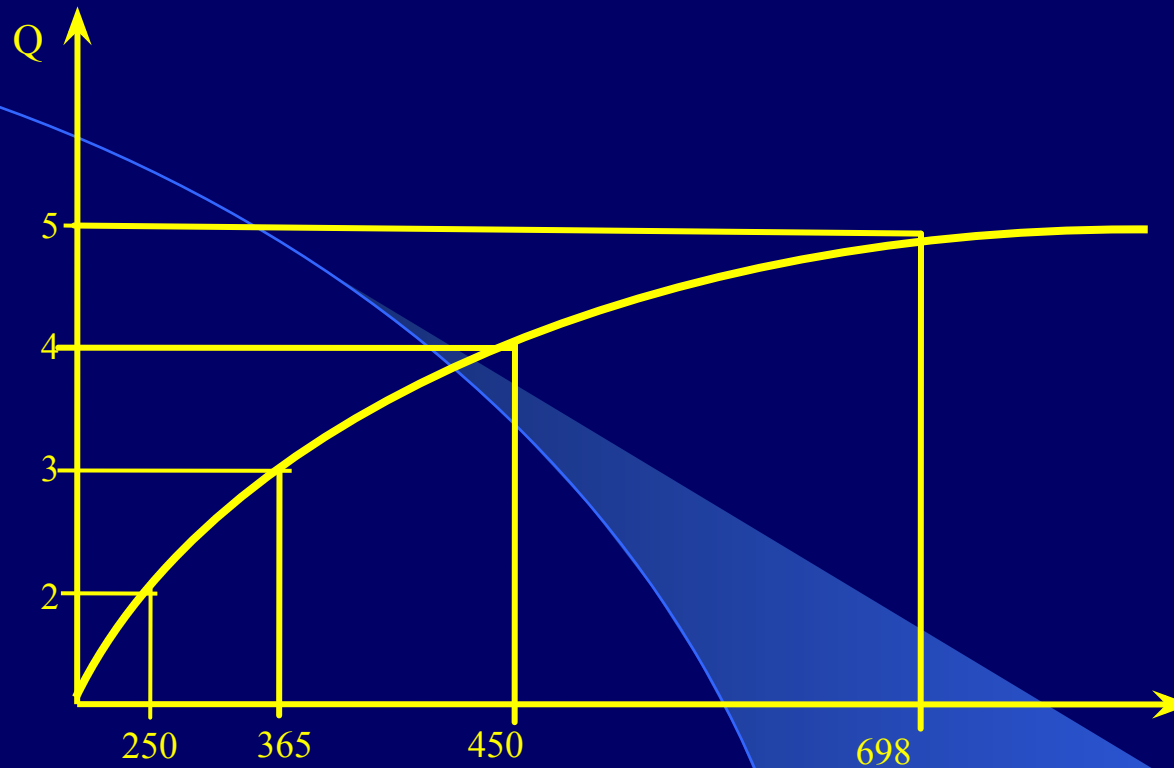


График зависимости четырехбалльной шкалы
от процесса познания

Зависимость ожидаемой оценки знаний Q от рейтинга студента R

| R | Q | R | Q | R | Q | R | Q | R | Q |
|-----|------|-----|------|-----|------|-----|------|-----|------|
| 200 | 2.75 | 300 | 3.50 | 400 | 4.25 | 500 | 4.70 | 600 | 4.89 |
| 210 | 2.81 | 310 | 3.58 | 410 | 4.31 | 510 | 4.73 | 610 | 4.90 |
| 220 | 2.88 | 320 | 3.66 | 420 | 4.37 | 520 | 4.75 | 620 | 4.91 |
| 230 | 2.95 | 330 | 3.74 | 430 | 4.42 | 530 | 4.78 | 630 | 4.92 |
| 240 | 3.02 | 340 | 3.82 | 440 | 4.47 | 540 | 4.80 | 640 | 4.93 |
| 250 | 3.10 | 350 | 3.90 | 450 | 4.52 | 550 | 4.82 | 650 | 4.94 |
| 260 | 3.18 | 360 | 3.98 | 460 | 4.56 | 560 | 4.84 | 660 | 4.94 |
| 270 | 3.26 | 370 | 4.05 | 470 | 4.60 | 570 | 4.85 | 670 | 4.95 |
| 280 | 3.34 | 380 | 4.12 | 480 | 4.64 | 580 | 4.87 | 680 | 4.95 |
| 290 | 3.42 | 390 | 4.19 | 490 | 4.67 | 590 | 4.88 | 690 | 4.96 |
| 298 | 3.48 | 398 | 4.24 | 498 | 4.69 | 598 | 4.89 | 698 | 4.96 |

$$R = R_{on} + R_{np},$$

$$R_{np} = R_{nir} + R_{внеуч.}$$

где R_{on} - рейтинг студента по результатам выполнения “обязательной” программы;

R_{np} - рейтинг студента по результатам выполнения “произвольной” программы

$$Q = \frac{Q_{шк} + Q_{аб}}{2} - 1,$$

где $Q_{шк}$ - средняя оценка по аттестату о среднем образовании;

$Q_{аб}$ - средняя оценка знаний абитуриента по результатам вступительных экзаменов или ЕГЭ;

1 - коэффициент снижения ценности знаний.

$$R_n = R_c + K \left(\sum_{i=1}^m Q_i - m Q_{ож} \right),$$

где R_n - новый рейтинг;

R_c - старый (до начала испытания) рейтинг;

K - коэффициент значимости контрольного испытания;

Q_i - действительная оценка качества выполнения i -го испытания;

m - количество дисциплин, по которым рассчитывается рейтинг;

$Q_{ож}$ - ожидаемая оценка качества выполнения, определяемая ЭВМ в зависимости от R_c .

ДЛЯ ГОСЭКЗАМЕНА

$$R_{оп(новый)} = R_{оп(старый)} + 50(Q_{гэ} - Q_{ожэ}),$$

где Q_a , $Q_{гэ}$ - действительные оценки;

$Q_{ожэ}$ - ожидаемая оценка результатов аттестаций и госэкзамена, определяемая в зависимости от величины $R_{оп}$ (старый).

$$R_{пп(\text{новый})} = R_{пп(\text{ст.})} + K(R_{тз} - R_{пп(\text{ст.})}),$$

где K - коэффициент “успеха”
выполнения задания;

$R_{тз}$ - рейтинг творческого
задания, должен утверждаться
на заседании кафедры

$$R_{mэ} = \sum_{j=1}^n R_{mзj},$$

где $R_{mзj}$ - рейтинг индивидуальной части творческого задания i -го студента;

n - число студентов в группе.

Большой интерес представляет оценка успеваемости студента в США по совокупности изученных учебных дисциплин на основе общего среднего показателя успеваемости (ОСПУ), совмещающий кредитный и рейтинговый подходы.

ОСПУ определяется как отношение суммы произведений числовых оценок и «весовых» единиц изученных дисциплин:

$$ОСПУ = \frac{Q_1K_1 + Q_2K_2 + \dots + Q_nK_n}{K_1 + K_2 + \dots + K_n}$$

где Q_1, Q_2, \dots, Q_n – числовые оценки по дисциплинам учебного плана;

K_1, K_2, \dots, K_n – «весовые» единицы соответствующих дисциплин по учебному плану.

Итоговый ОСПУ во многих американских университетах не без основания заносится не в приложение к диплому, а в диплом выпускника университета на его титульный лист и является для работодателем одним из основных показателей перспективности молодого специалиста.

- *Моя электронная почта:*
 - `grcc@yandex.ru`