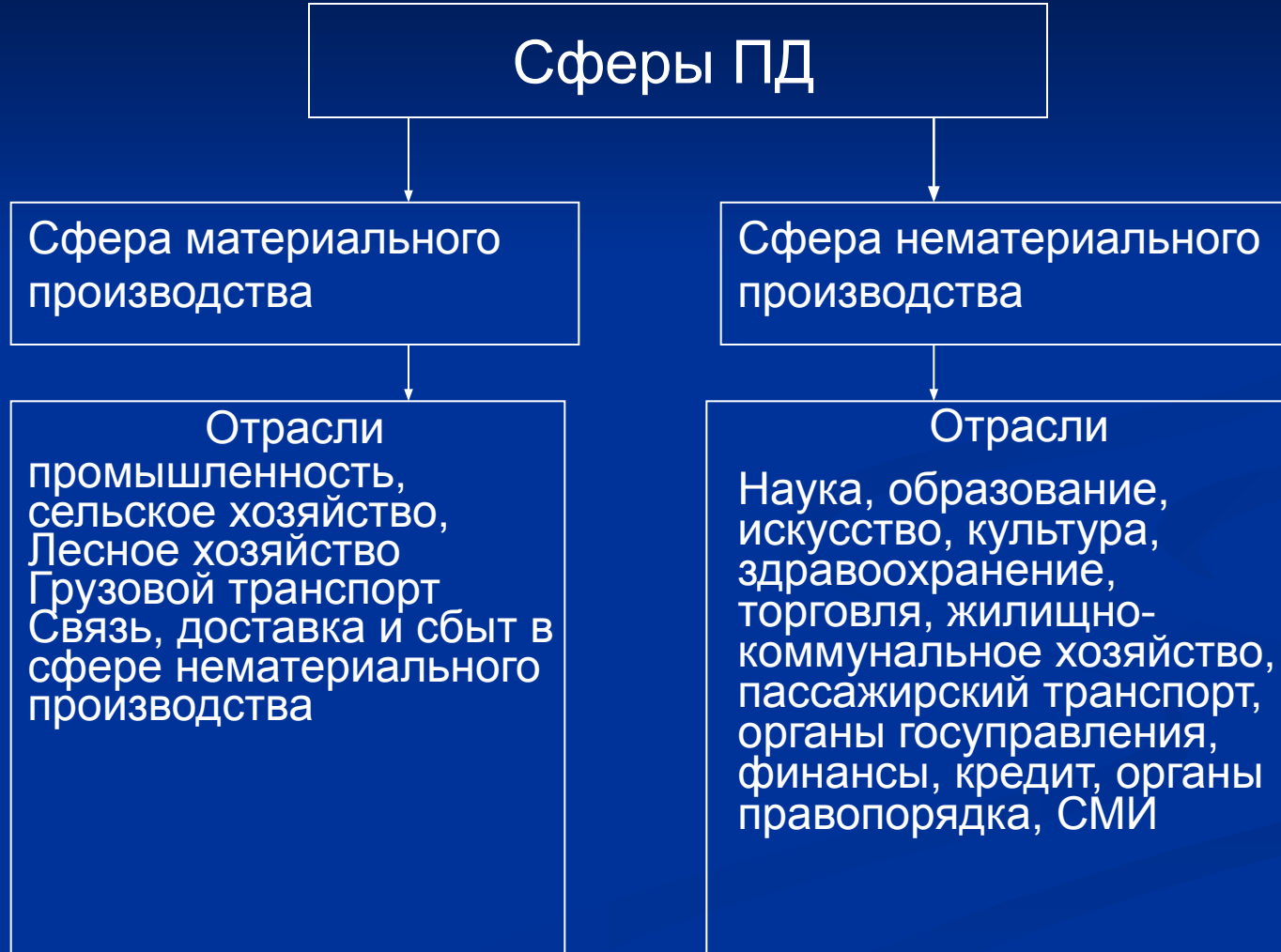


Сферы, отрасли, предметы
труда и процесс
профессиональной
деятельности

Отрасль и сфера

- Сфера профессиональной деятельности – это совокупность отраслей, объединённых по определённому признаку
- Отрасль – это совокупность предприятий, объединённых однородностью сырья, общностью материально-технической базы и технологичностью процессов.

Сферы и отрасли профессиональной деятельности



Предмет труда

Предмет труда – это то, на что направлен труд человека, его преобразующая деятельность.





Природа

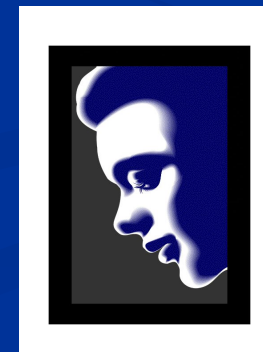
Техника

Человек



Знаковая система

Художественный образ



Предпринимательство

Предпринимательство –
это творческая
деятельность по
созданию товаров или
услуг на свой страх и
риск

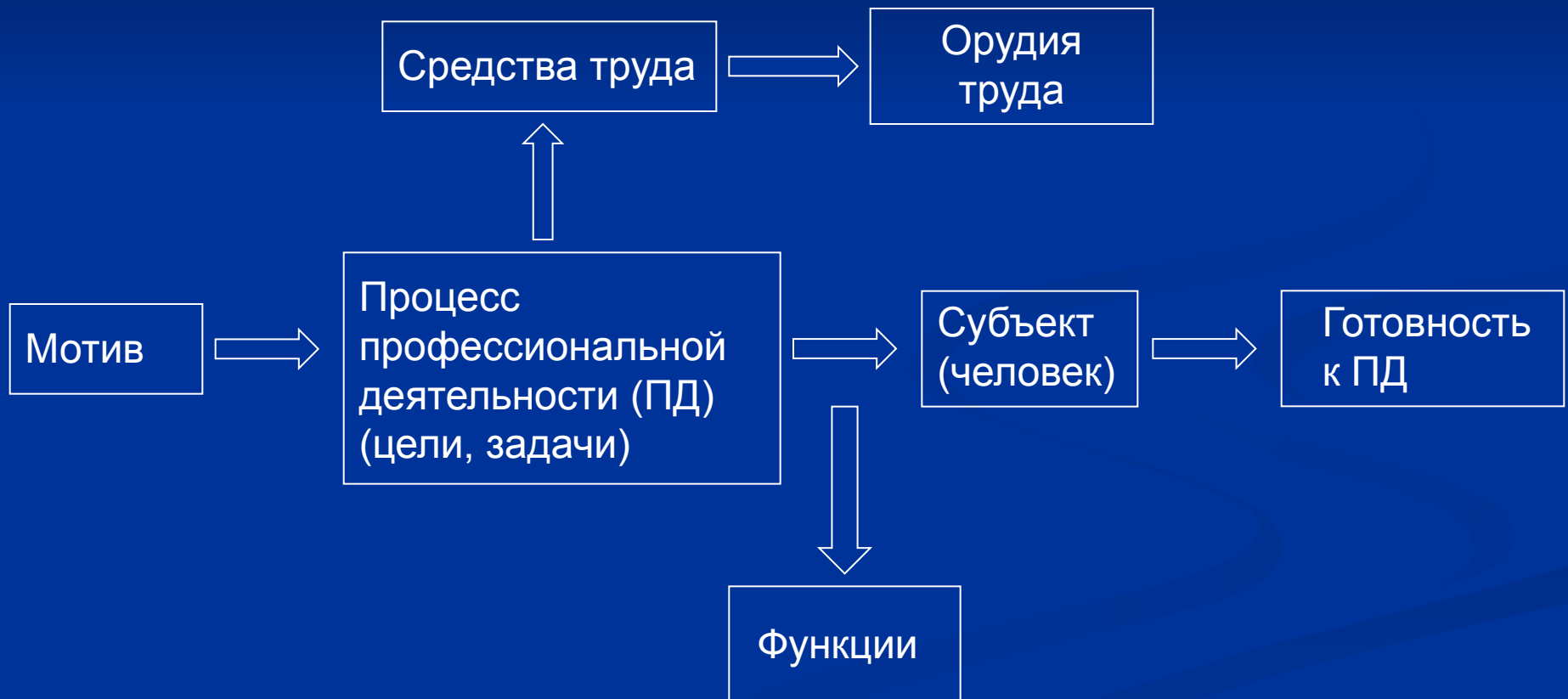


Процесс профессиональной деятельности

Процесс ПД - это продвижение, ход, этапы развития, последовательность смены состояний и выполнения определённых действий.

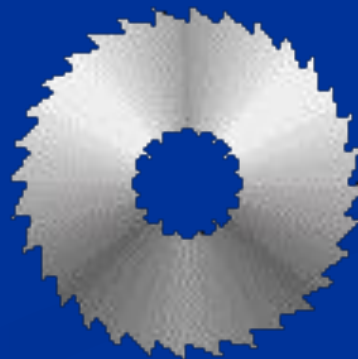


Процесс профессиональной деятельности



Средства труда

Средства труда – это то, с помощью чего человек воздействует на предметы труда с целью производства материальных и духовных благ



Средства труда



Орудия производства

**Физические
возможности**

**Автоматические
устройства**

Орудия производства

```
graph TD; A([Орудия производства]) --> B[Физические возможности]; A --> C[Автоматические устройства]; A --> D[Машины]; A --> E[Инструменты]; A --> F[Контрольно-измерительные приборы];
```

Машины

Инструменты

**Контрольно-
измерительные приборы**

- Оснастка –совокупность технических средств, которые дополняют машины и нужны для выполнения части технологического процесса
- Рабочие инструменты – это орудия труда человека или средства измерения

Функциональные возможности

человека

Аналитическая

Энергетическая



Технологическая

Транспортная

Готовность к профессиональной деятельности

Физически

Нравственно



Психологически

Практически

Проверка

Слайд-шоу

Спасибо за внимание
и работу!

Презентацію составила
учениця 11Б класса
МОУ СОШ п Салми

Майорова Екатерина

- Совокупность отраслей, объединённых по определённому признаку - это?
- Совокупность предприятий, объединённых однородностью сырья, общностью материально-технической базы и технологичностью процессов – это?
- Сферы профессиональной деятельности
- Перечислите предметы труда
- Творческая деятельность по созданию товаров или услуг на свой страх и риск – это?
- Перечислите средства труда
- Перечислите орудия производства
- Какой должна быть подготовка к профессиональной деятельности?







