

Учебный курс Autodesk® Revit™ Architecture

ОСНОВНОЙ

ЗАО «СофтИнжиниринг Менеджмент»
Золотой партнер компании Autodesk
в области строительства

Инструктор:
Ведущий инженер-архитектор по САПР в строительстве
Абрамов М.С.

Информаци

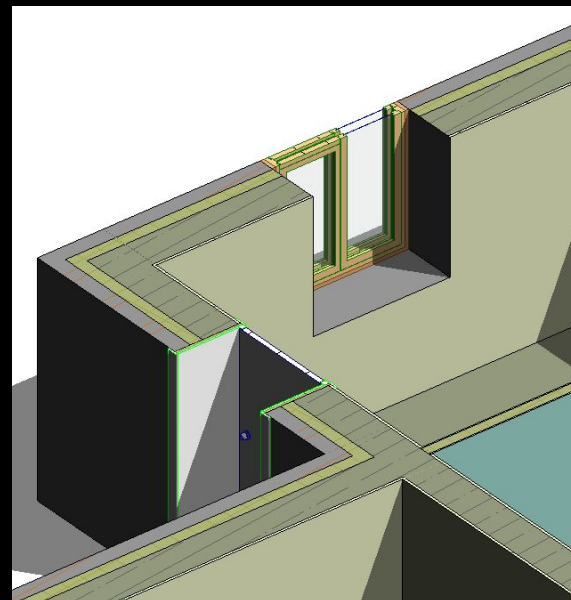
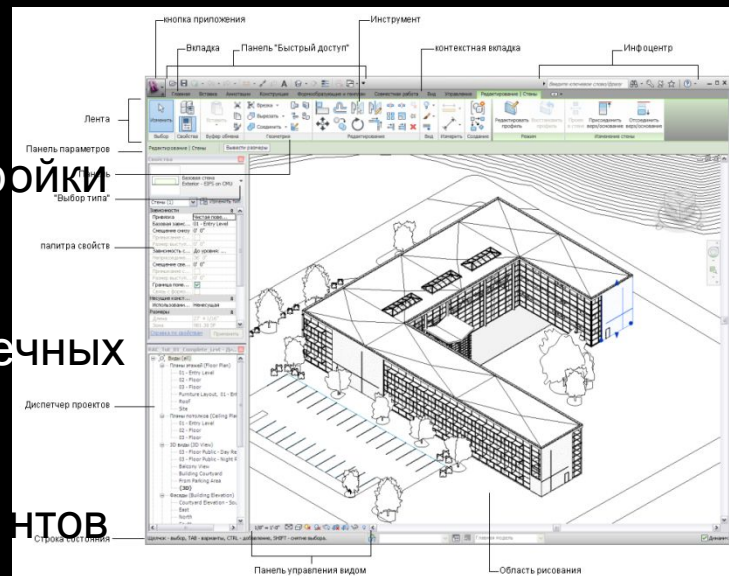
Я

- ❑ Курс предназначен для архитекторов и проектировщиков, а также для специалистов по САПР IT отделов организаций
- ❑ Требования: навыки архитектурного проектирования. Умение свободно выполнять стандартные операции в ОС платформы Windows.

PS: Позитивный настрой к информационным технологиям приветствуется 😊

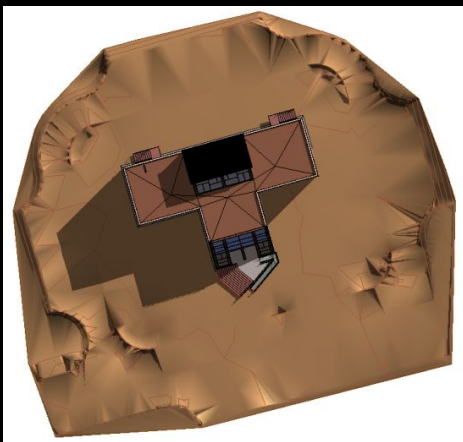
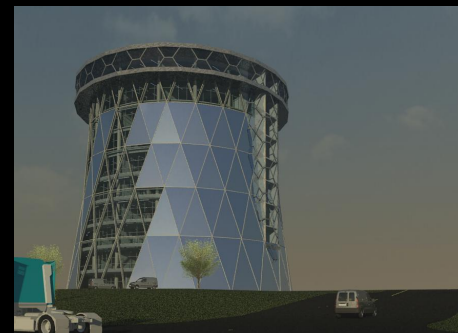
1 День

- ❑ Интерфейс программы и настройки рабочего проекта.
- ❑ Загрузка и хранение библиотечных элементов.
- ❑ Создание вспомогательных элементов проекта: сетки осей, высотные уровни.
- ❑ Построение объема здания: стены, перекрытия, фундамент, крыша и др.



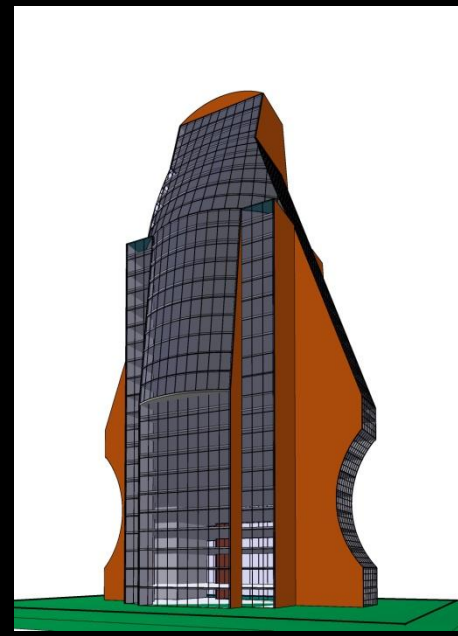
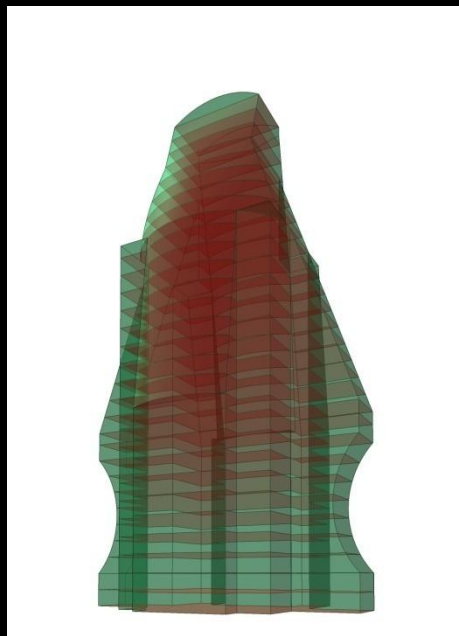
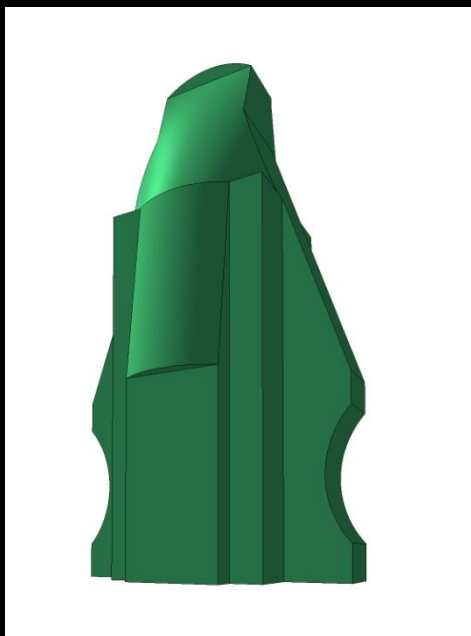
2 День

- ❑ Создание лестниц, ограждений и пандусов.
- ❑ Создание навесных и составных стен
- ❑ Создание сечений и узлов.
- ❑ Работа с материалами.
- ❑ Моделирование рельефа площадки средствами Revit по данным AutoCAD Civil 3D.



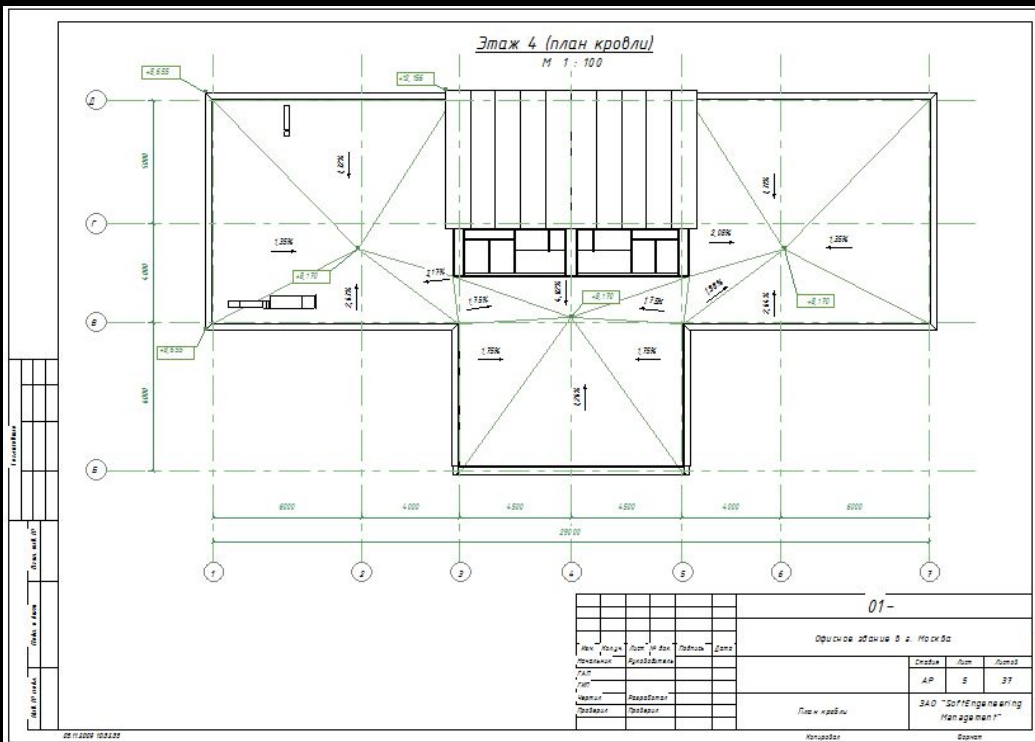
3 День

- ❑ Работа с формообразующими элементами. Создание концептуальной модели здания.
- ❑ Создание параметрических компонентов.
- ❑ Работа с редактором семейств.



4 День

- Оформление рабочей документации:
 - А) Формирование спецификаций
 - Б) Оформление рабочего листа в соответствии с ГОСТ
- Создание фотореалистичного изображения и анимации.



Итого

Наименование	Единица измерения	Количество	Значение
Площадь	кв. м	100	100
Объем	куб. м	100	100
Длина	м	100	100
Ширина	м	100	100
Высота	м	100	100

01-

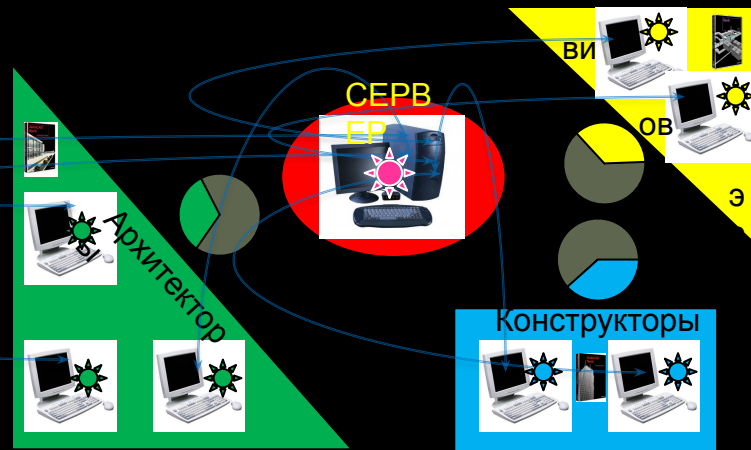
Офисное здание в г. Москва

№ п/п	Имя	Фамилия	Дата
1	А.Р.	С.	31

План кровли 340 "SoftEngine in Engineering Management"

5 День

- Обмен данными между Revit Architecture и AutoCAD (использование DWG формата).
- Сетевая работа. Создание центрального и локальных файлов проекта, работа с Worksets (рабочими наборами).
- Работа со связанными файлами. Загрузка проекта как группы, объединение нескольких проектов в одном. Использование ссылок для совместной работы.



Будем рады видеть Вас
в нашем учебном классе!

Успеха в работе!
Мы будем стараться ему способствовать

Коллектив СофтЕМа 😊

Autodesk®
Gold Partner

Architecture, Engineering & Construction

SOFT
Engineerin
Management

Autodesk®