

## ПРЕЗЕНТАЦИЯ РАДИОСТАНЦИИ

## «Первое Популярное Радио - ПопСа»: основная информация



*Частота:*

*102,5 FM (Москва и Московская область)*

*Формат:*

*русский TOP-40*

*Основные составляющие формата:*

*самая модная отечественная музыка, on-line новости, масштабные интерактивные акции, энергичные ведущие, звездные гости.*

- Целевая аудитория: слушатели в возрасте от 18 до 45 лет
- Ядро аудитории: слушатели в возрасте от 25 до 35 лет

## Все Самое Популярное на 102,5 FM!

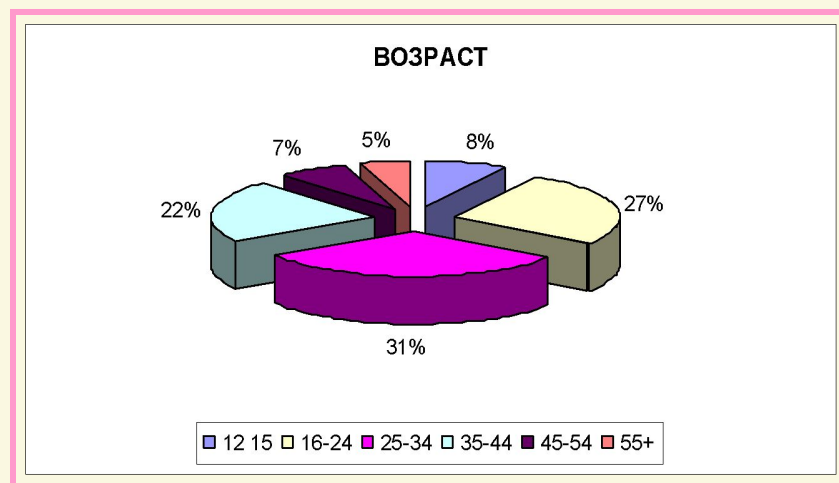


Главной мотивацией слушания музыкальных радиостанций является стремление поднять настроение, подзарядиться позитивной энергетикой, снять стресс, расслабиться.

*Каждый день ПопСа дарит своим слушателям ощущение праздника!*

- Мы задаем ритм жизни для тех, кто умеет хорошо работать, качественно отдыхать, ведет активный «городской» образ жизни и ориентирован на успех. ПопСа – залог успеха!
- Человек живущий в сумасшедшем ритме большого города должен уметь расслабляться и нам есть что предложить этому человеку. Расслабьтесь – это ПопСа!
- Наш слушатель воспринимает жизнь с оптимизмом.  
ПопСа – ЧТОБЫ ЖИТЬ ВЕСЕЛО!

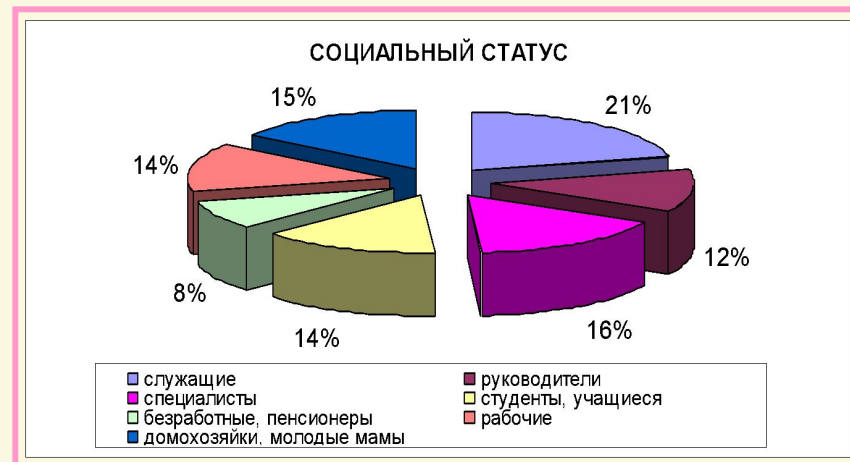
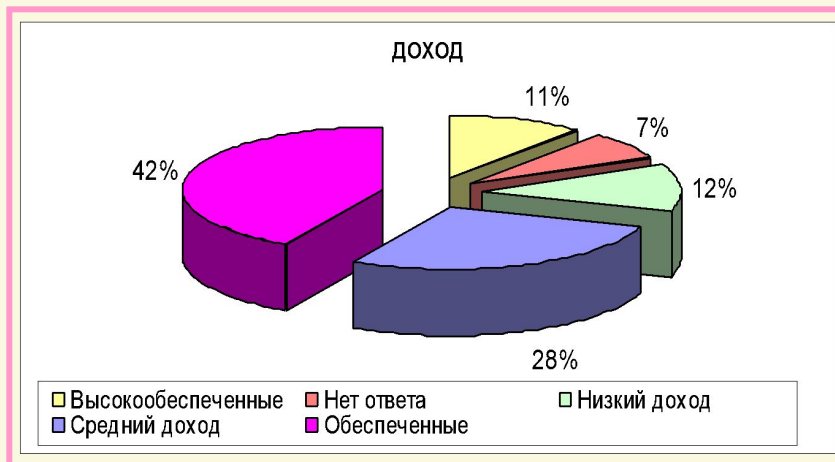
## Радио «ПопСа»: портрет аудитории (1)



По данным TNS Gallup Media в настоящее время аудитория радиостанции только в Москве составляет около девятисот пятидесяти тысяч человек в неделю. Ядро аудитории составляют слушатели в возрасте 25-34 лет. Подавляющее большинство тех, кто слушает «Первое Популярное Радио - ПопСа», относятся к работающей, социально-активной части населения и заняты преимущественно в частном бизнесе.

По данным TNS – Gallup Media (май-июль 2006)

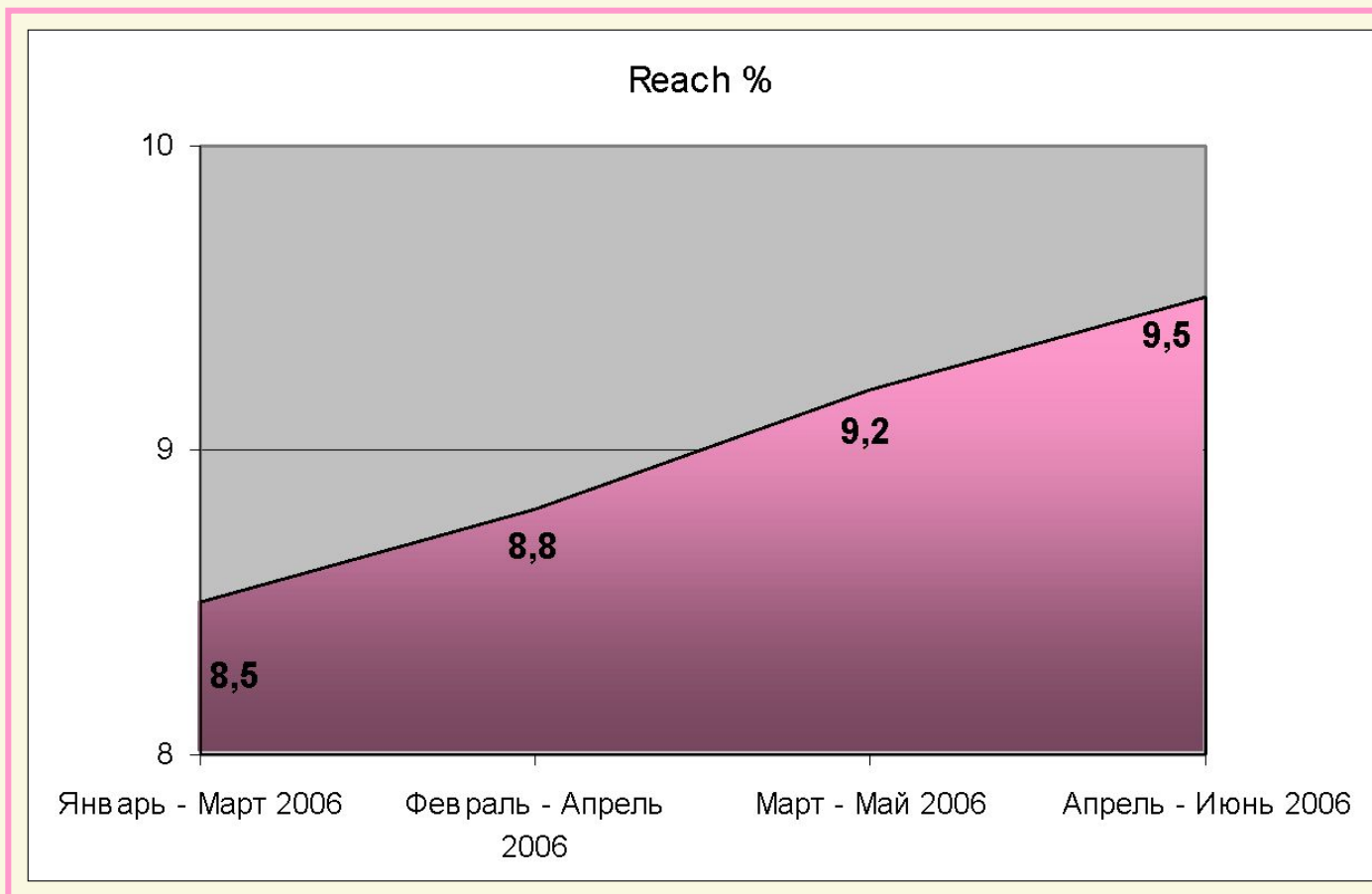
## Радио «ПопСа»: портрет аудитории (2)



**Наша аудитория - одна из самых благополучных с точки зрения личных доходов: более 50% аудитории станции составляют обеспеченные и высокообеспеченные слушатели. Стоит отметить и высокую популярность станции среди студентов, а так же тех, кто ведет активный образ жизни, регулярно посещая кинотеатры, ночные клубы, рестораны, казино и многие другие развлекательные заведения.**

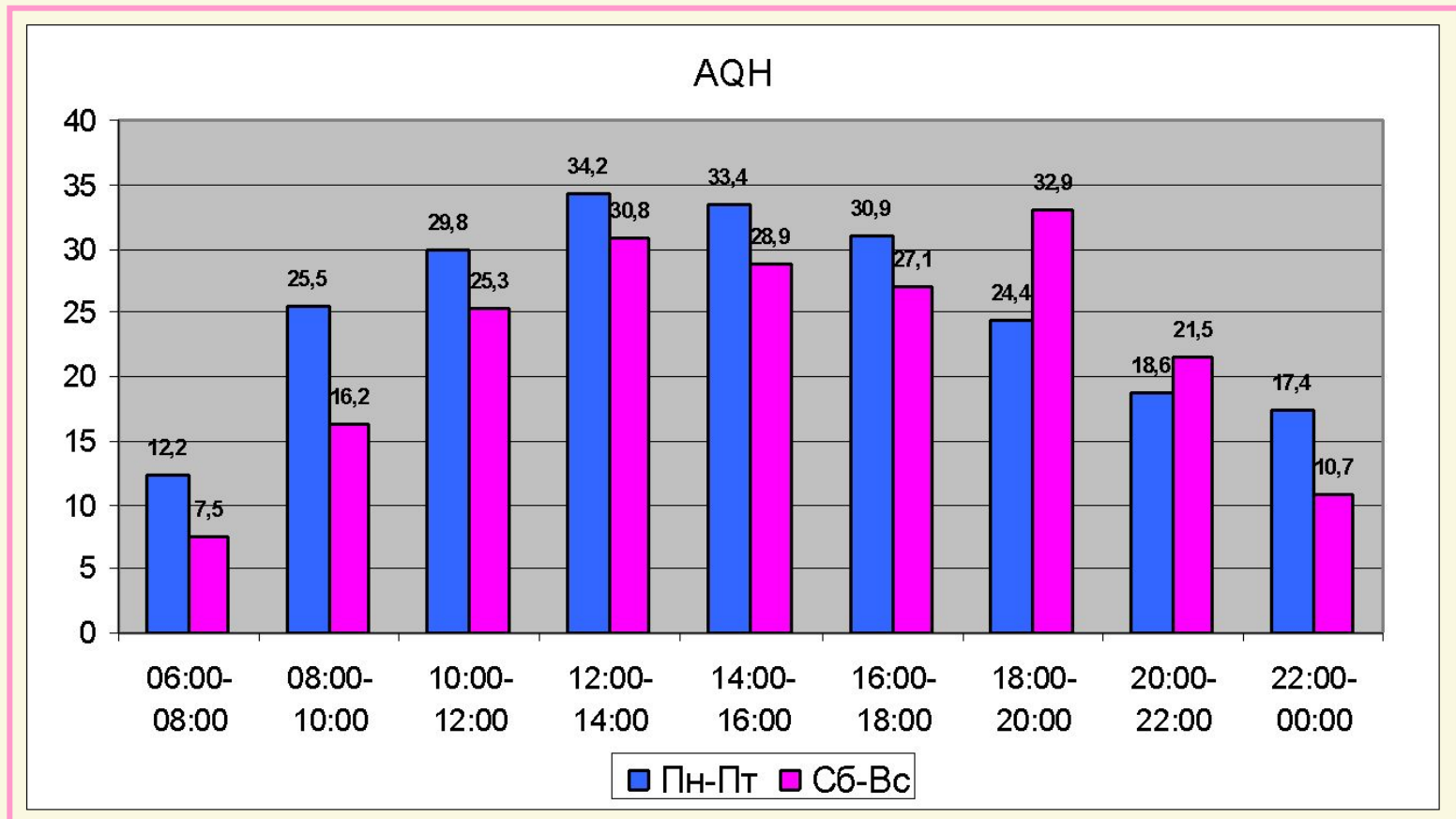
По данным TNS – Gallup Media (май-июль 2006)

## Радио ПопСа в I полугодии 2006г.



По данным TNS – Gallup Media (2006)

**TOP-20:**  
**суточное распределение аудитории**



По данным TNS – Gallup Media (май- июль 2006)

## Тарифы на рекламные услуги

Без учета НДС (18%),  
 в пересчете на рубли по курсу 1 у.е. = 29 рублям

| Временной интервал | Стоимость 30 секунд, у.е. |
|--------------------|---------------------------|
| 06:00-08:00        | 150                       |
| 08:00-12:00        | 250                       |
| 12:00-16:00        | 200                       |
| 16:00-20:00        | 250                       |
| 20:00-24:00        | 150                       |
| 24:00-06:00        | 100                       |

| Продолжительность ролика в сек. | 10  | 15  | 20   | 30 | 45  | 60 |
|---------------------------------|-----|-----|------|----|-----|----|
| Коэффициент                     | 0,5 | 0,7 | 0,85 | 1  | 1,5 | 2  |

- Коэффициент позиционирования в рекламном блоке \_\_\_\_\_ **1,2**
- Производство музыкально-информационного ролика \_\_\_\_\_ **120 – 170 у.е.**
- Производство игрового (постановочного) ролика \_\_\_\_\_ **200 – 300 у.е.**
- Производство музыкального ролика (джингла) \_\_\_\_\_ **от 300 у.е.**



**БУДЕМ РАДЫ С ВАМИ  
СОТРУДНИЧАТЬ!**