



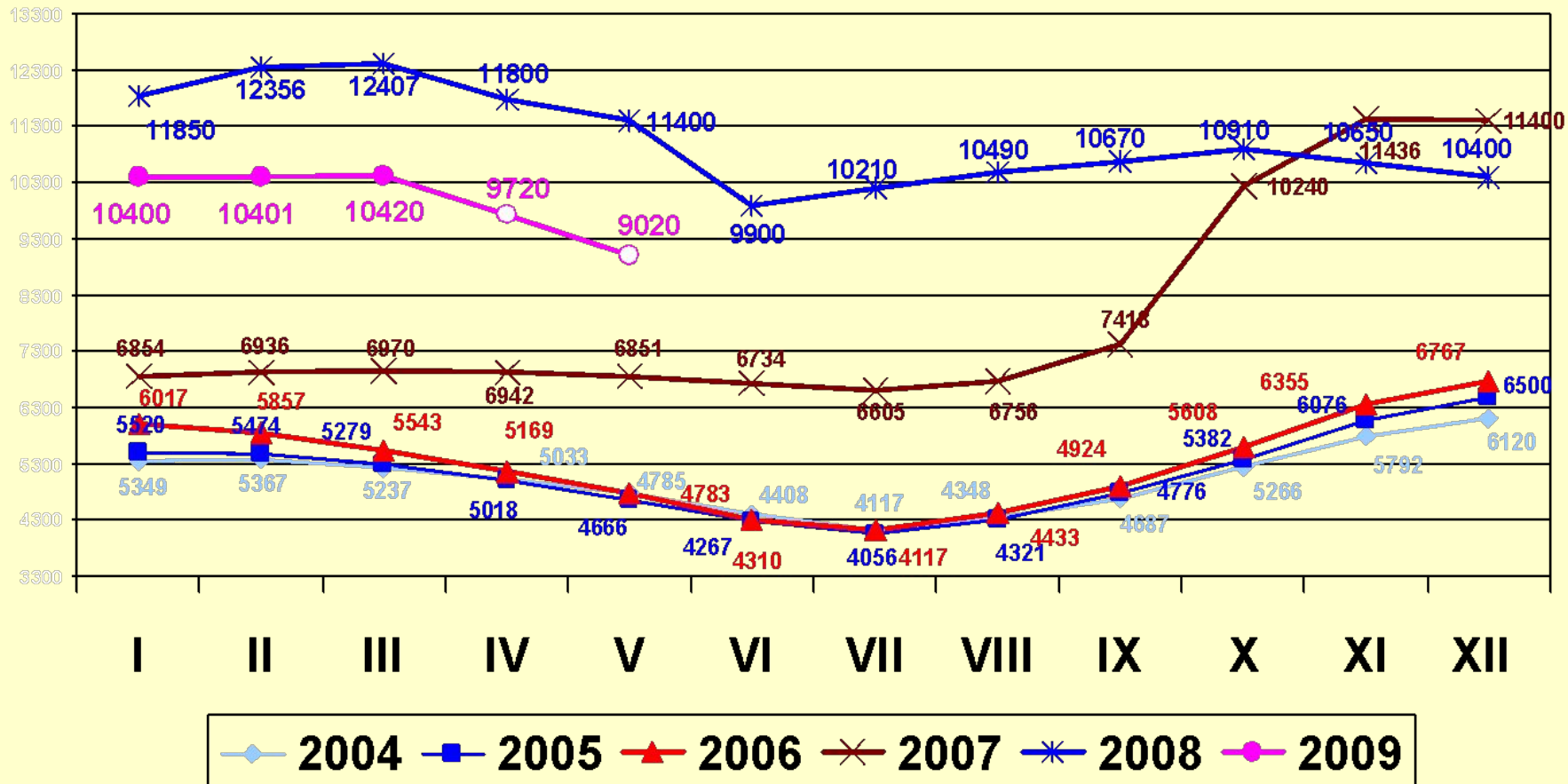
Молочная индустрия в мире и в Российской Федерации

Цены на сырое молоко

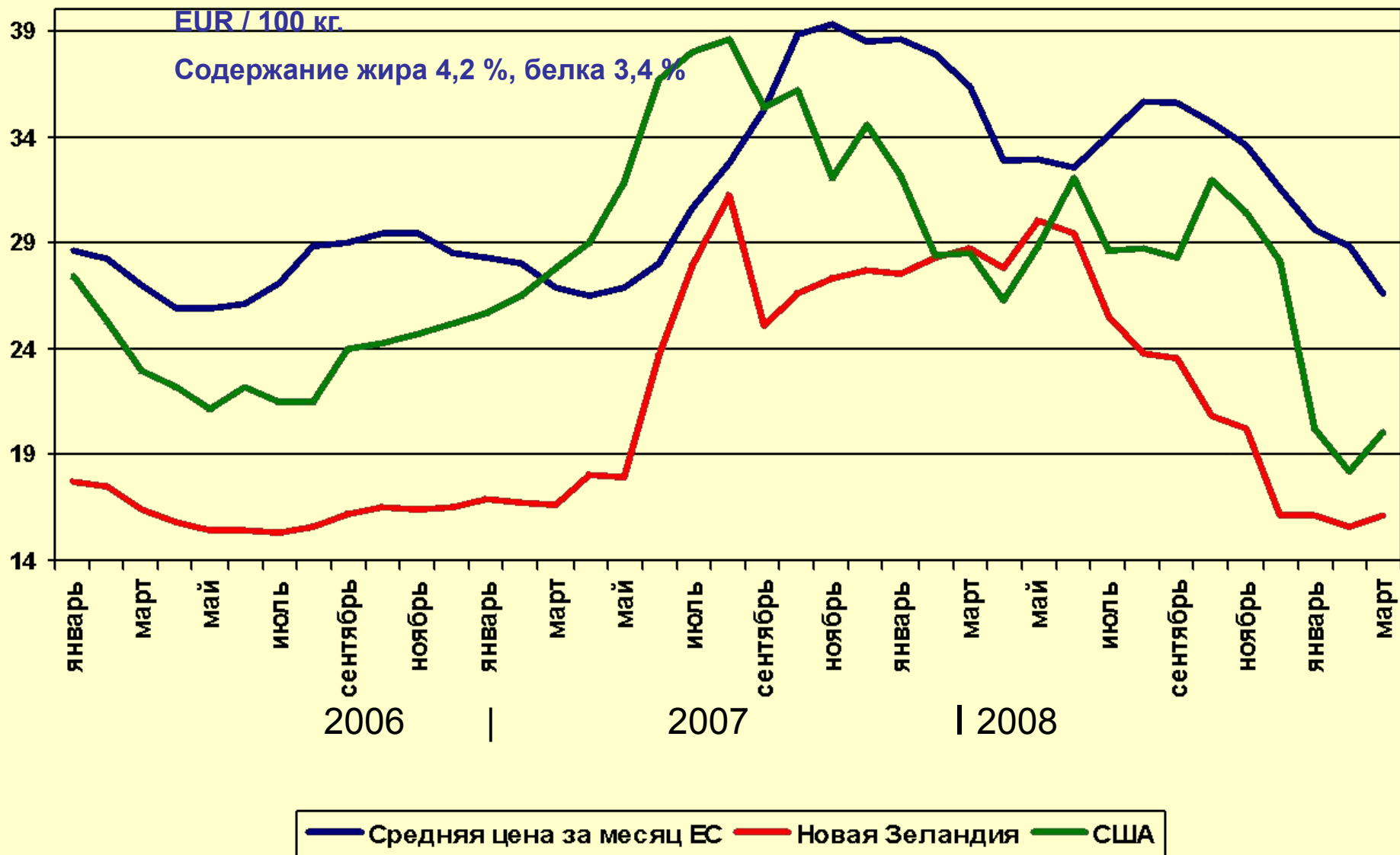


Динамика цен на сырое молоко в РФ руб. за тонну 2004-2009 гг.

(апрель-май 2009 оценочно)



Динамика закупочных цен на сырое молоко на территории ЕС (в сравнении с Новой Зеландией и США) 2006-2008 гг.



Закупочная цена на сырое молоко в РФ, июнь 2008

(при базовой жирности 3,4%)

Страны	Средняя закупочная цена в июне 2008 года, руб./кг
РОССИЙСКАЯ ФЕДЕРАЦИЯ (средняя цена 9,9 руб/кг)	
Центральный ФО	9,8
Северо-Западный ФО	10,2
Южный ФО	9,3
Приволжский ФО	9,3
Уральский ФО	10,4
Сибирский ФО	9,7
Дальневосточный ФО	18,0-30,0
ДРУГИЕ СТРАНЫ	
Украина	8,1
Беларусь	6,8
Центральная Азия	8,5
ЕС	10,3
Новая Зеландия	8,3
США	8,2

Сопоставление цен на сырое молоко в РФ с мировыми, руб./кг

Курс: 1 € = 35,3398 рублей (октябрь 2008)

Мировые базовые параметры жир 4,2%, бел. 3,4%		Базовые параметры для РФ жир 3,6%, бел. 2,8%	Базовые параметры для Моск. региона жир 3,7%, бел. 3,1%
ЕС	12,23	10,30	10,85
США	11,30	9,51	10,11
Новая Зеландия	7,36	6,40	6,59
Факт в РФ		10,91	13,00

Сопоставление цен на сырое молоко в РФ с мировыми, руб./кг

Курс: 1 € = 45,862 рублей (ФЕВРАЛЬ 2009)

Мировые базовые параметры жир 4,2%, бел. 3,4%		Базовые параметры для РФ жир 3,6%, бел. 2,8%	Базовые параметры для Моск. региона жир 3,7%, бел. 3,1%
ЕС	15,39	12,92	13,70
США	13,97	11,73	12,43
Новая Зеландия	9,28	7,80	8,26
Факт в РФ		10,40	11,70

Сопоставление цен на сырое молоко в РФ с мировыми, руб./кг

Курс: 1 € = 45,425 рублей (МАРТ 2009)

Мировые базовые параметры жир 4,2%, бел. 3,4%		Базовые параметры для РФ жир 3,6%, бел. 2,8%	Базовые параметры для Моск. региона жир 3,7%, бел. 3,1%
ЕС	12,06	10,13	10,73
США	9,10	7,64	8,1
Новая Зеландия	7,30	6,55	6,50
Факт в РФ		9,02	10,50



Россия, 121205, г. Москва, ул. Новый Арбат, д. 36/9, оф. 1030-1036

Тел./Факс (495) 690-97-26

(495) 690-86-31

(495) 690-97-24

<http://www.dairyunion.ru>

E-mail: info@dairyunion.ru