



СЕКЦИЯ ДОКАЗАТЕЛЬНОЙ МЕДИЦИНЫ И КЛИНИЧЕСКИХ ИССЛЕДОВАНИЙ РНМОТ

Руководитель секции проф., д.м.н. И.Г. Гордеев

СТРУКТУРА УПРАВЛЕНИЯ

РЕКТОР

```
graph TD; A[РЕКТОР] --> B[Проректор по научной и лечебной работе]; B --> C[Главный координатор ИК]; C --> D[ОТДЕЛ ИК]; D --> E[КЛИНИЧЕСКИЕ БАЗЫ];
```

Проректор по научной и лечебной работе

Главный координатор ИК

ОТДЕЛ ИК

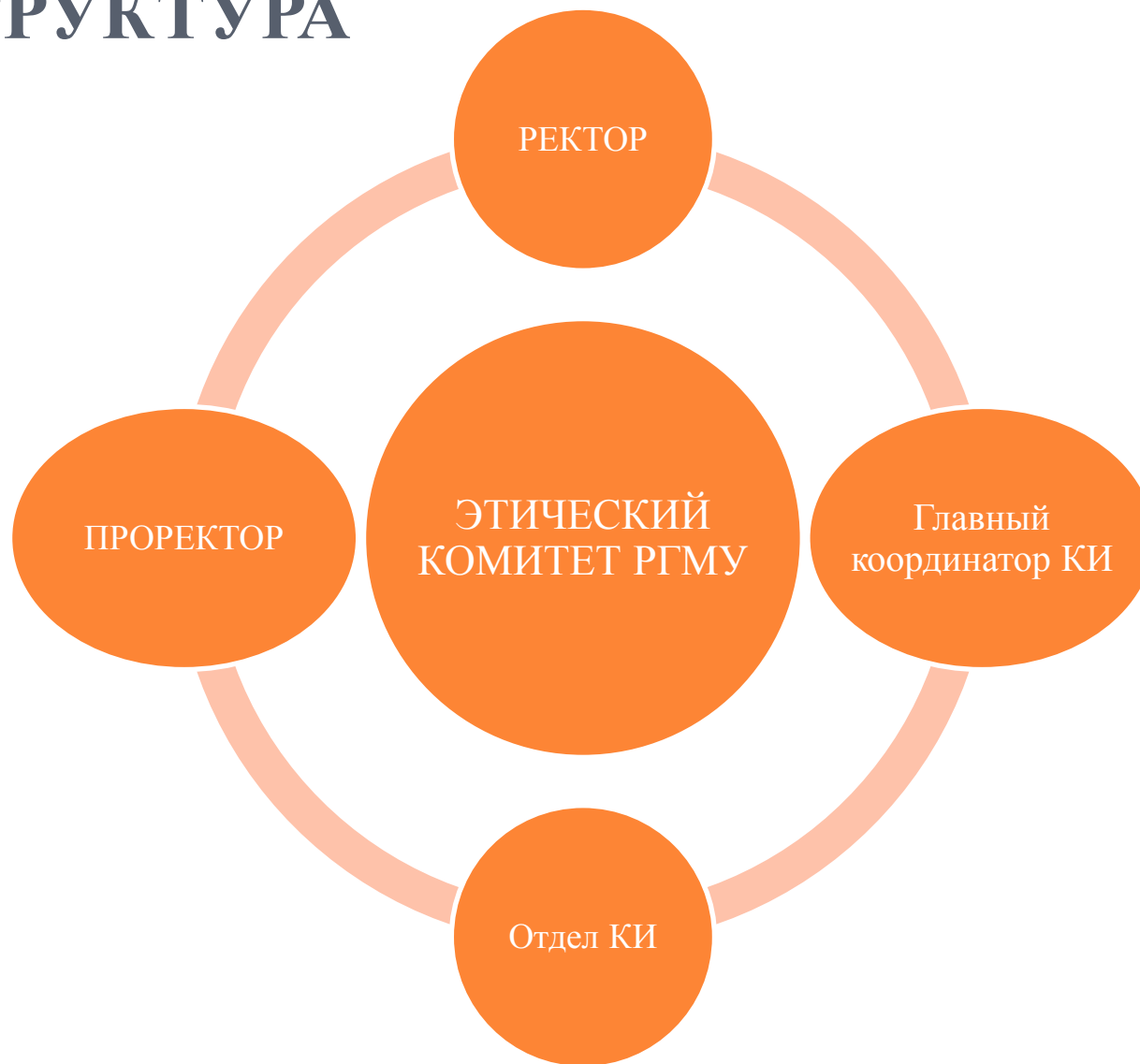
КЛИНИЧЕСКИЕ БАЗЫ



ПОДРАЗДЕЛЕНИЯ РНМОТ



СТРУКТУРА



ФУНКЦИИ ОРГАНИЗАЦИОННОЙ СТРУКТУРЫ

- Разработка Положения о клинических исследованиях в структуре РНМОТ
- Разработка стандартных операционных процедур (СОП) по проведению КИ
- Составление общей базы и рейтингов по Главным исследователям и координаторам исследований в РФ
- Работа с регуляторными органами (Департамент обращения лекарственных средств МЗ и СР РФ, Совет по Этике)
- Регулярный контроль состояния исследовательских центров совместно с надзорными органами (Росздравнадзор) на соответствие требованиям ГОСТ Р 52379-2005
- Работа с фармкомпаниями и КИО для привлечения КИ в структуру РНМОТ
- Разработка курса лекций по доказательной медицине
- Подготовка публикаций по доказательной медицине в журнале РНМОТ