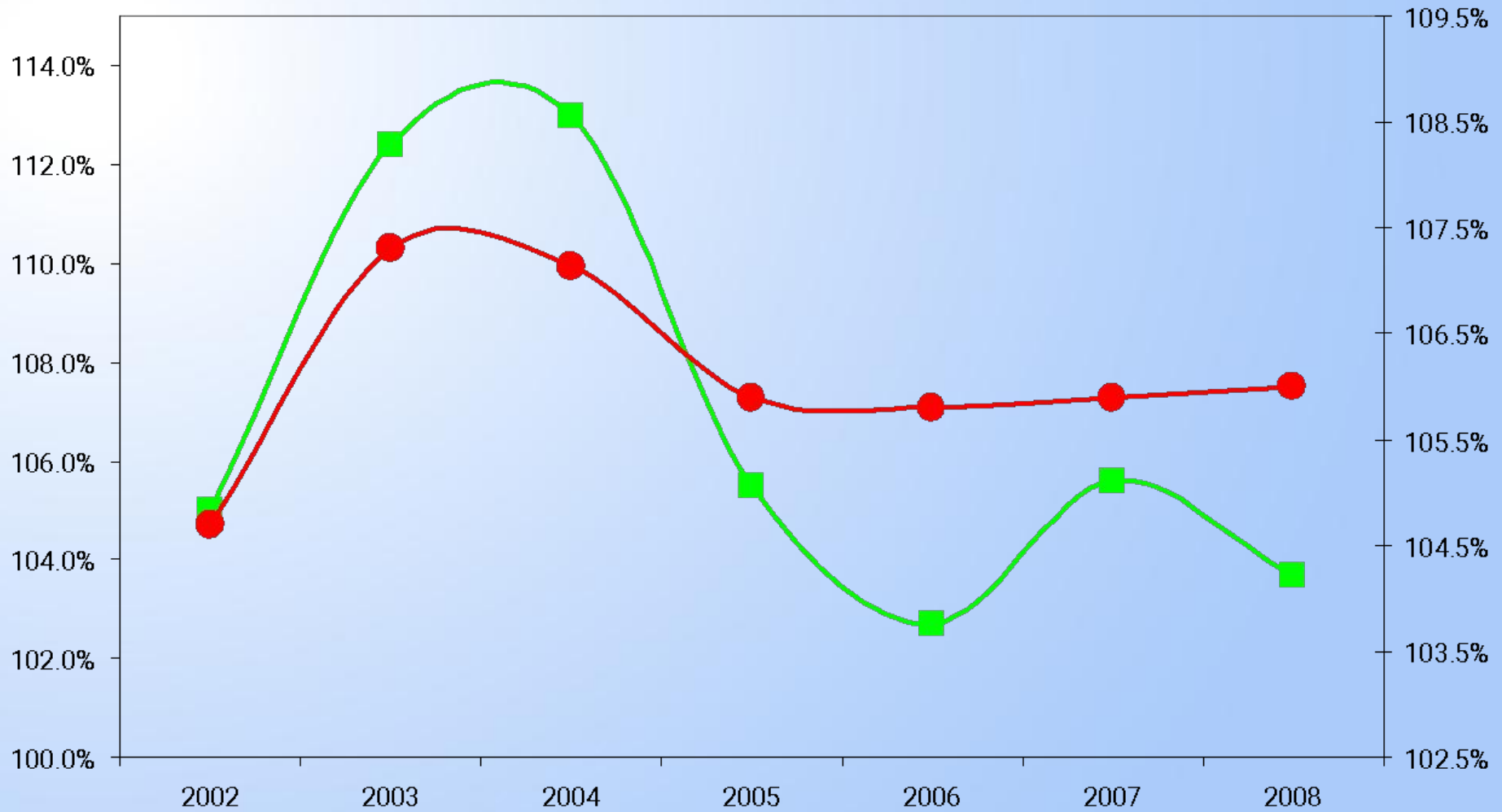


Основные социально-экономические показатели (темп роста %)

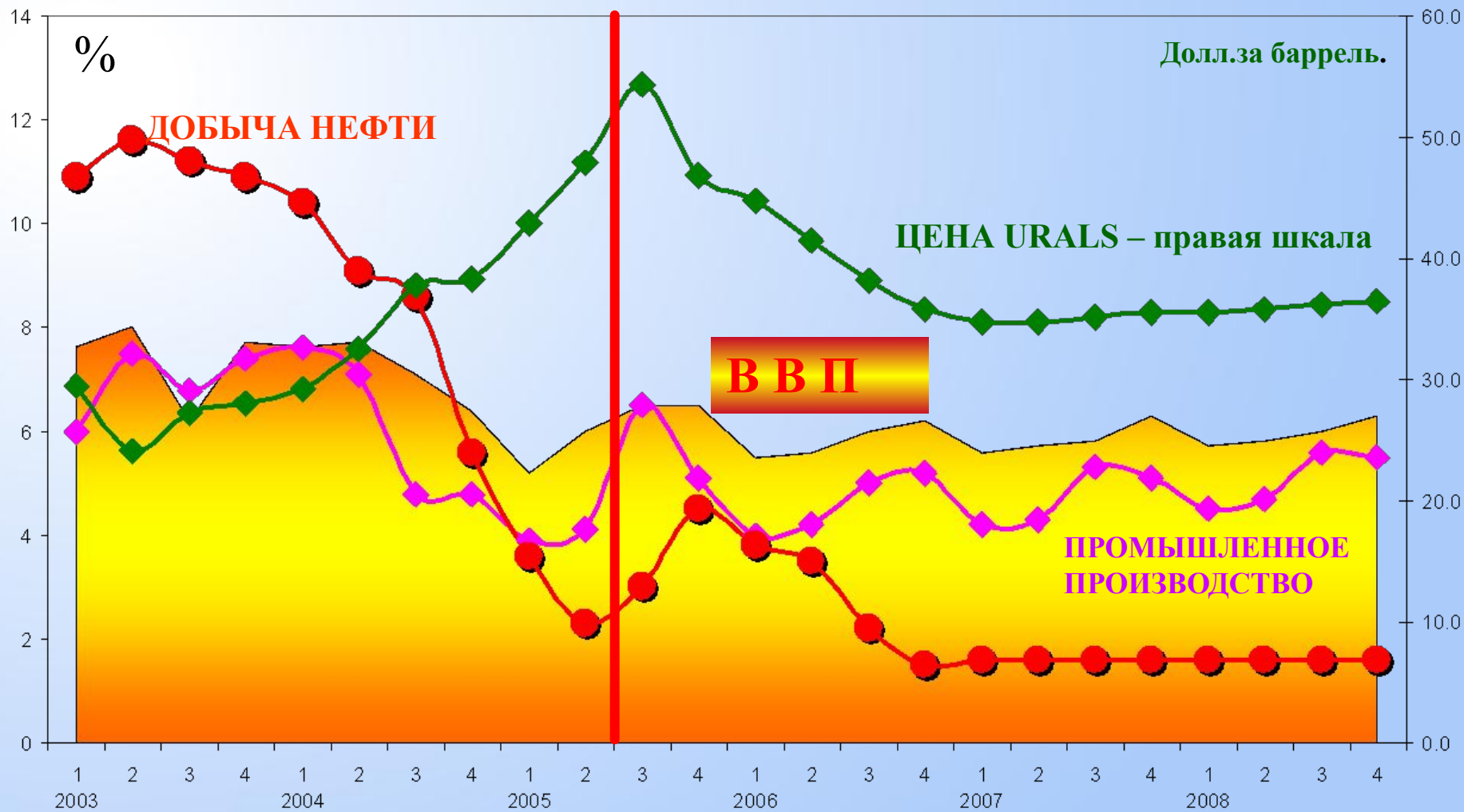
	Отчет	Оценка	Прогноз		
	2004	2005	2006	2007	2008
ВВП	7.1	5.9	5.8	5.9	6.0
Производство промышленной продукции	6.1	4.4	4.6	4.7	5.1
Инвестиции в основной капитал	10.9	9.8	11.1	10.4	9.9
Реальные располагаемые денежные доходы населения	8.4	9.4	8.9	8.7	8.3
Оборот розничной торговли	12.1	11.2	9.0	8.2	7.9
Экспорт товаров в стоимостном выражении, темп роста	35	33.9	-5.5	-5.9	5.3
Импорт товаров в стоимостном выражении, темп роста	26.6	25	15.5	17.4	14.6

Динамика ВВП и экспорта



■ экспорт

● ВВП - правая шкала



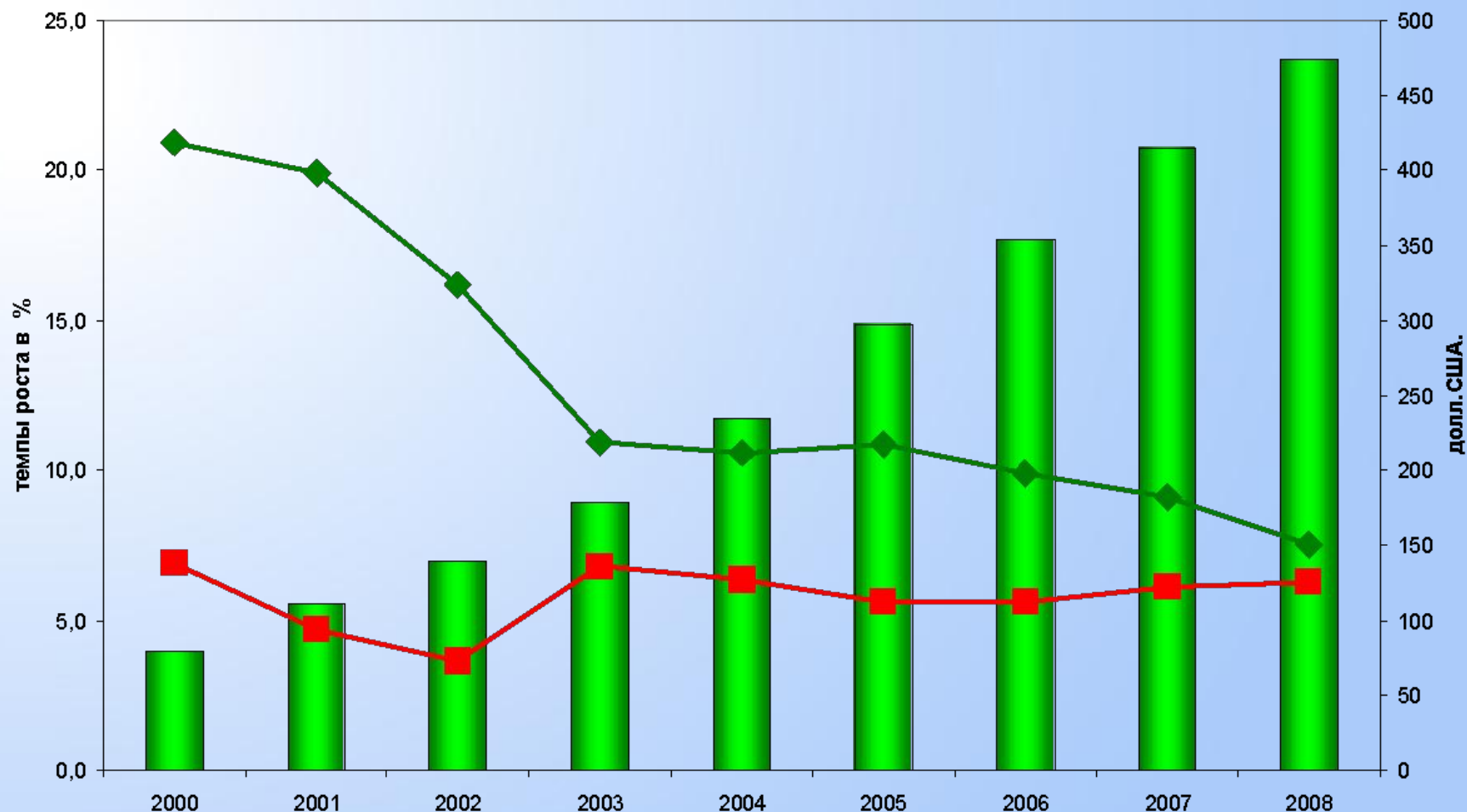
■ ВВП

◆ ПРОМ

● Добыча нефти

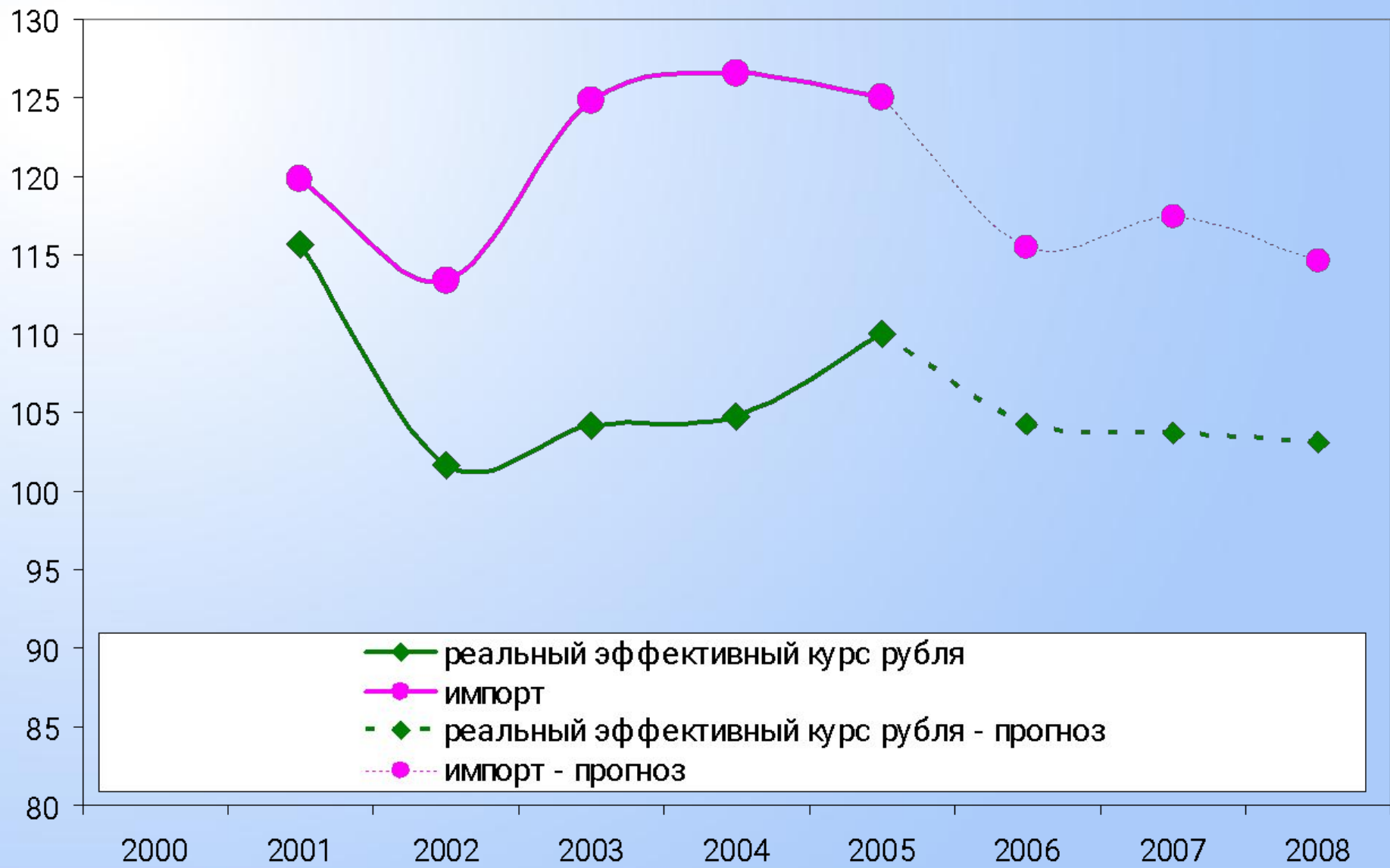
◆ Цена URALS-правая шкала

Динамика производительности труда и реальной заработной платы



- заработная плата в долларах США - правая шкала
- производительность труда в целом по экономике
- ◆ реальная заработная плата

Динамика импорта и реального эффективного курса рубля.



Исчерпание модели роста,
основанной на форсированном наращивании
добычи и экспорте топлива и сырья

Барьеры роста

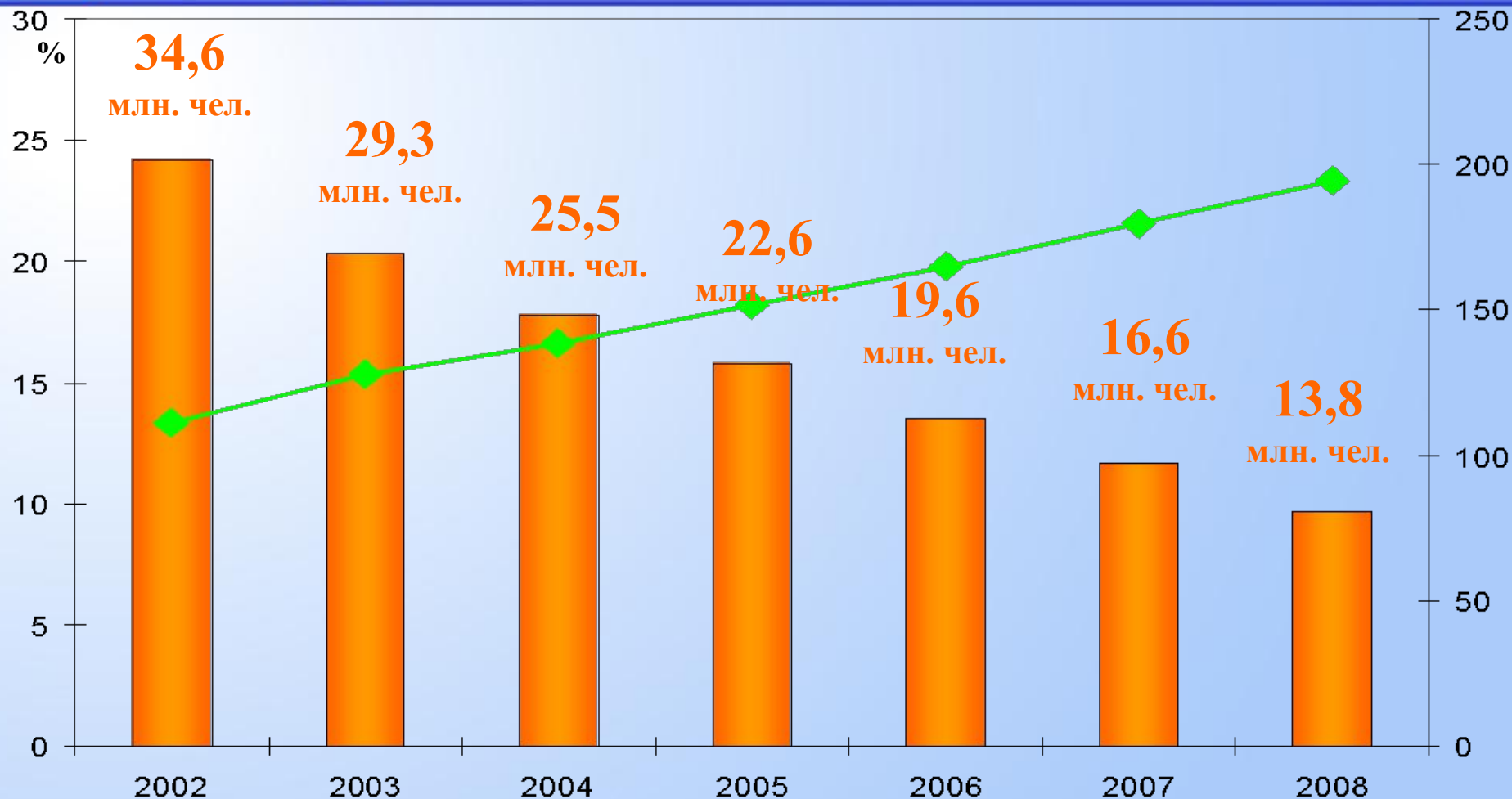
- 1) Резкое замедление темпов роста сырьевого экспорта. Угроза стагнации нефтедобычи.
- 2) Исчерпание «зонтика» ценовой конкурентоспособности в результате укрепления реального курса.
- 3) Сохранение высоких темпов инфляции и рост социальной дифференциации
- 4) Сокращение трудоспособного населения и ухудшение качества человеческого капитала

Новая инновационная модель развития и
рост конкурентоспособности

Источники роста

- 1) Рост инвестиционной привлекательности Российской экономики
- 2) Сильная социальная политика и рост потребительского проса
- 3) Бюджет развития и частно-государственное партнерство
- 4) Инновационная политика и ОЭЗ
- 5) Комплекс мер по развитию человеческого капитала: образования и здравоохранения
- 6) Комплекс мер по развитию АПК и регионов

Динамика уровня бедности, в %



■ Численность населения с денежными доходами ниже прожиточного минимума в % к общей численности населения)-левая шкала
◆ Рост реальных располагаемых доходов населения 2002г=100% -правая шкала

Динамика доходов населения (темпы роста в %, 2001г.=100%)



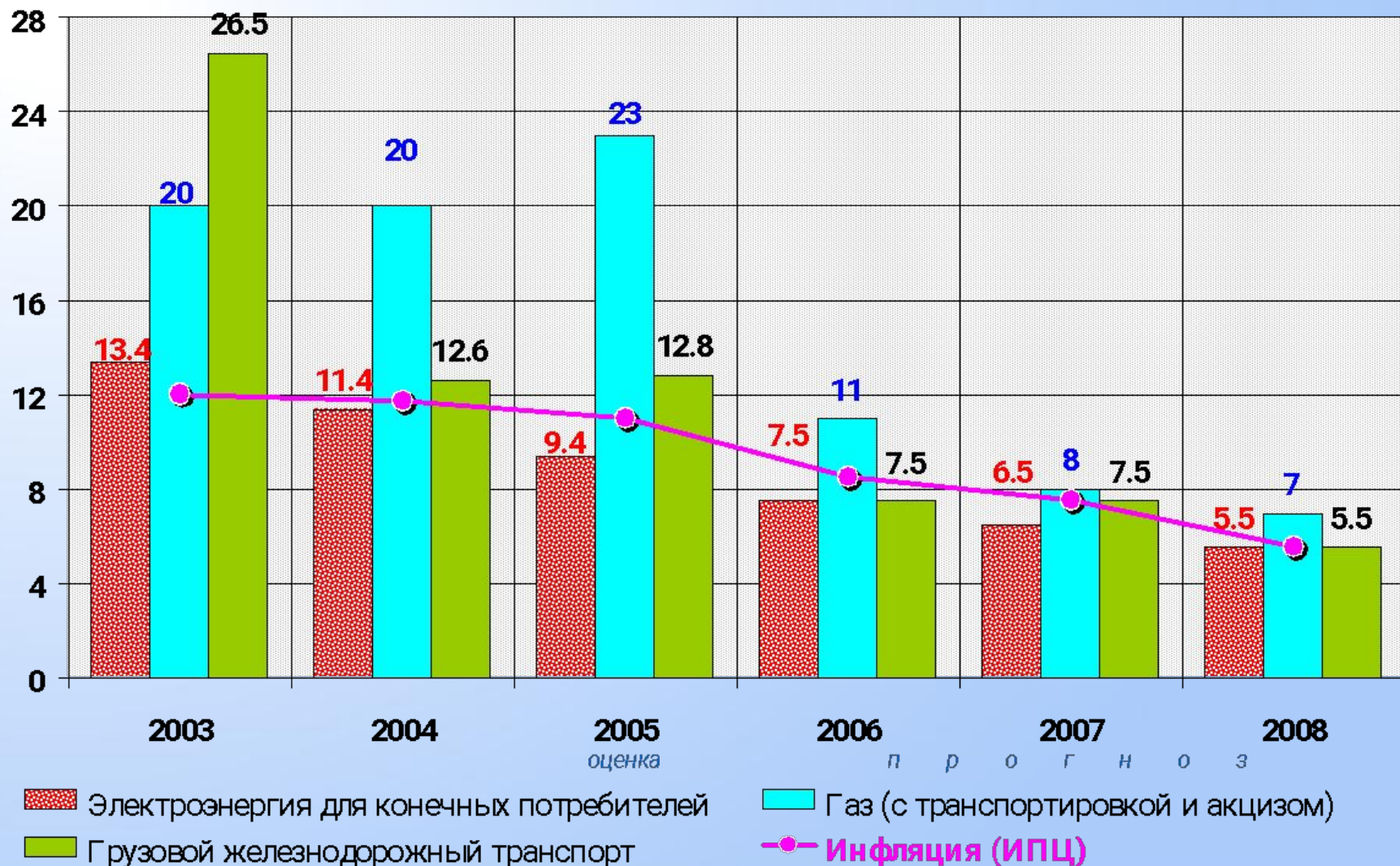
■ Реальная зарплата бюджетников

■ Реальный размер трудовой пенсии

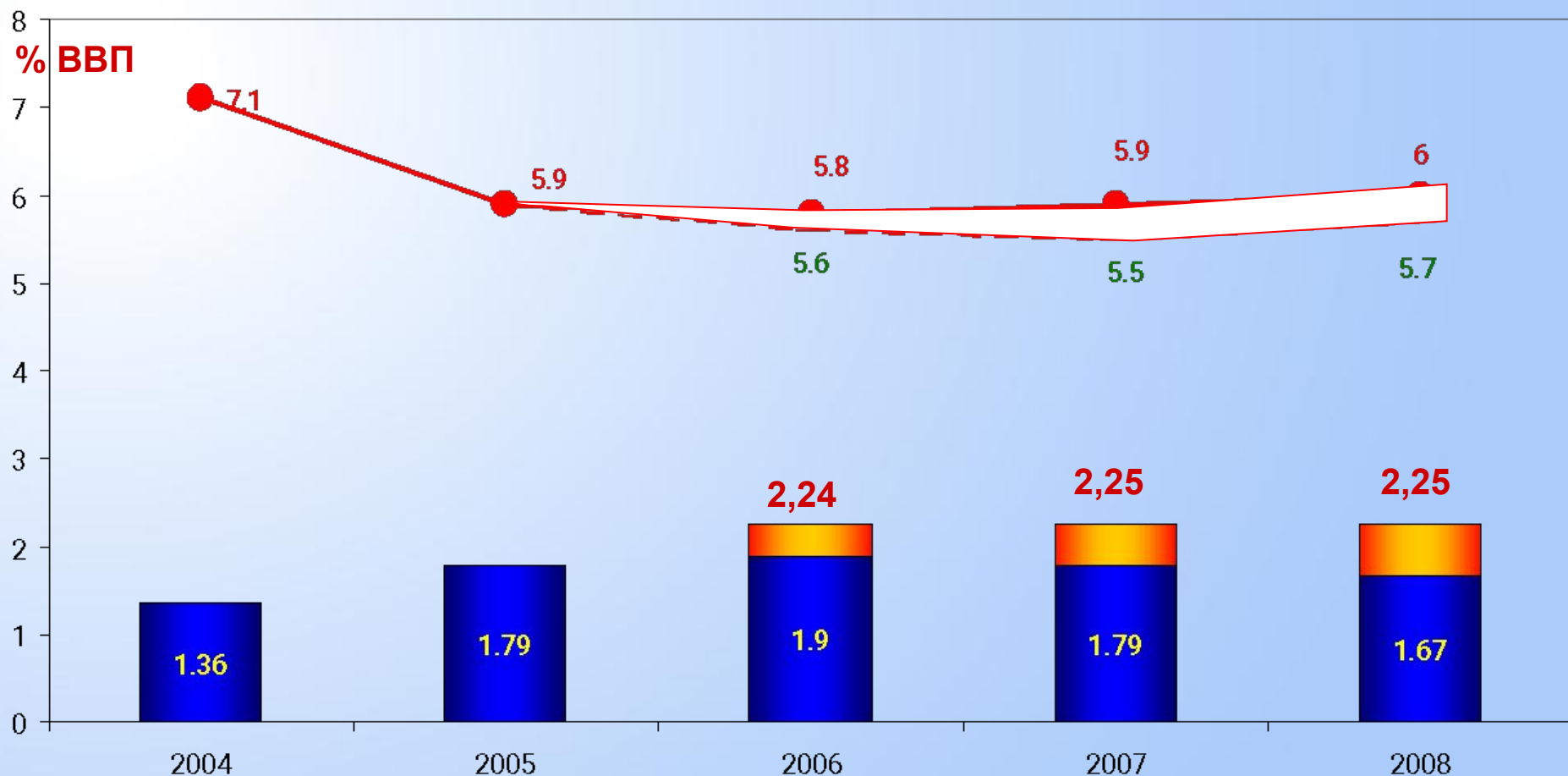
● Реальные доходы

◆ Реальная зарплата в частном секторе

Прирост цен (в % , декабрь к декабрю предыдущего года)



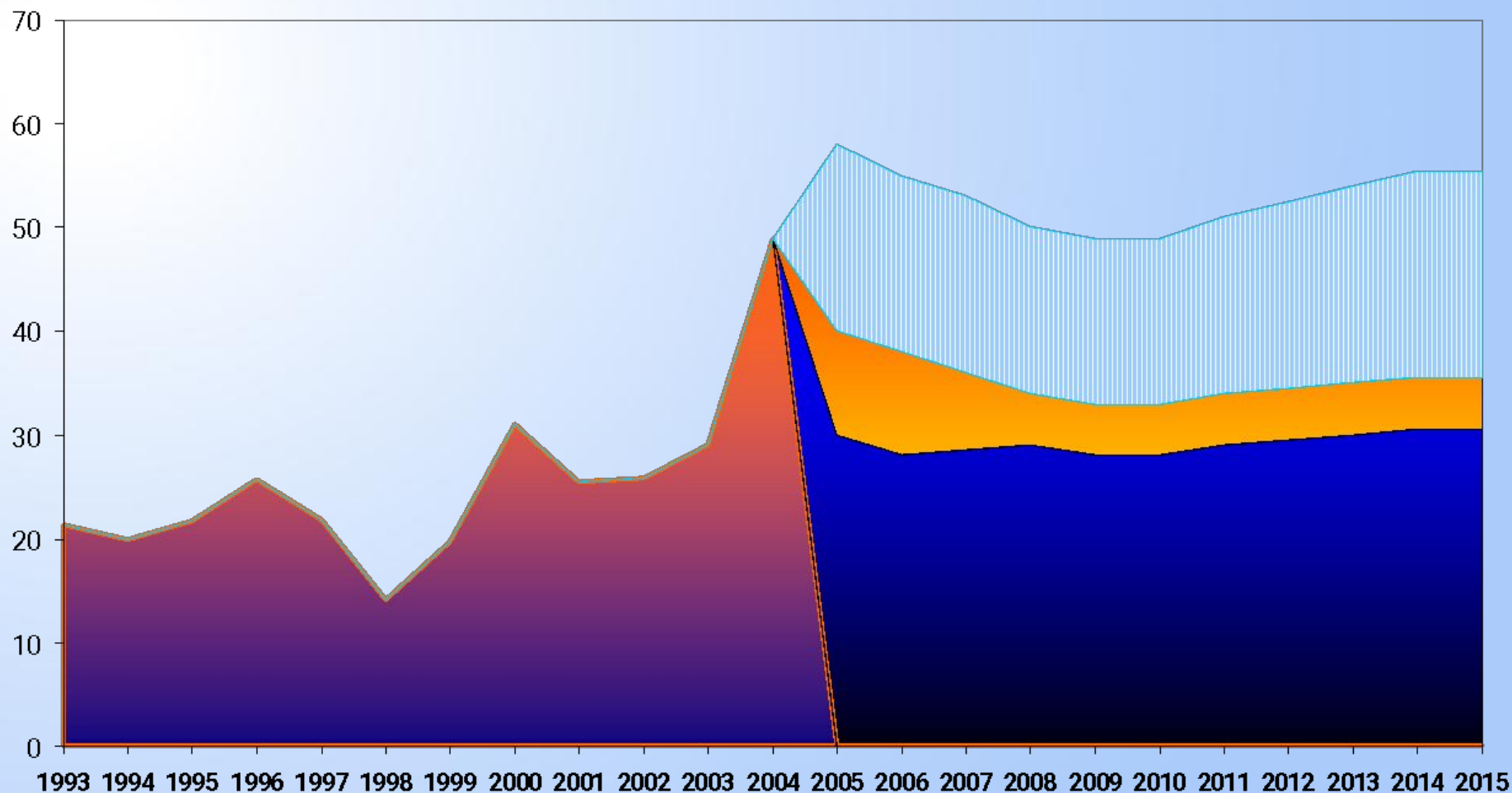
Динамика ВВП и инвестиционных расходов федерального бюджета (в % ВВП)



-  верхняя граница инвестиционных расходов федерального бюджета
-  нижняя граница инвестиционных расходов федерального бюджета
-  рост ВВП при снижении инвест. расходов
-  целевой вариант динамики ВВП

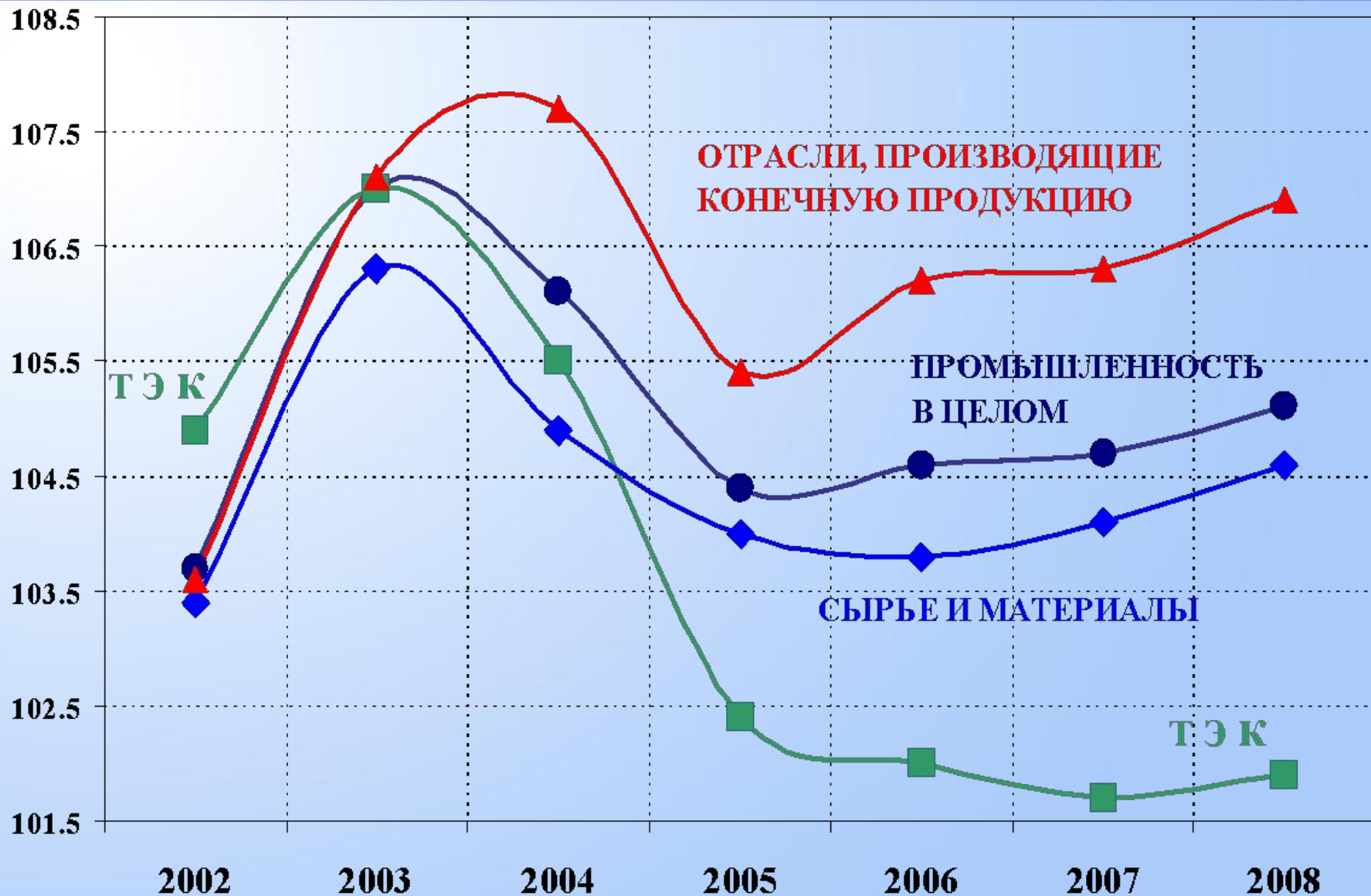
Структура инвестиционных расходов и их вклад в рост ВВП

	Предлагаемый объем финансирования в 2006 году, млрд.руб.	В процентах к инвестиционным расходам	Потенциальный вклад в ВВП в 2006-2008 годах, %
Высокотехнологичные проекты	115,4	23,4	0,12-0,17
в т.ч.: федеральная космическая программа (создание новых ракетопосителей и космических аппаратов военного и гражданского назначения)	27,7	5,6	
исследования по приоритетным направлениям науки (индустрия наносистем и материалов, живые системы, информационно-телекоммуникационные системы)	8,9	1,8	
развитие гражданской авиационной техники (региональный российский реактивный самолет (RRJ), радиоэлектронные системы, новые материалы)	7,4	1,5	
Инфраструктурные проекты	155,5	31,6	0,11-0,23
в т.ч.: модернизация транспортной системы (развитие транспортной инфраструктуры - хабы, платные автодороги)	112,4	22,8	
ФЦП агропромышленного комплекса	8,6	1,7	
Социальные проекты и безопасность	193,5	39,3	0,06-0,07
Итого ФЦП и непрограммная часть ФАИП	492,5	100,0	
Инвестиционные расходы и инвестиционный фонд, всего	562,2		0,47-0,63



■ фактическая цена ■ I вариант прогноза ■ II Вариант прогноза ■ Верхняя граница

Динамика отраслей промышленности (В % к предшествующему году)



Изменение состава групп регионов

