



Институт дистанционного образования

**МОДЕЛЬ СИСТЕМЫ
ЭЛЕКТРОННОГО
ОБУЧЕНИЯ (LMS)
в 2010-2011 учебном году**

**С.Б. Велединская
О.Б.Шамина**



Наш адрес: г. Томск, пр. Ленина 30/2, 5 корпус ТПУ

**ИНСТИТУТ
ДИСТАНЦИОННОГО
ОБРАЗОВАНИЯ**



Томск

Томск	Анжеро-Судженск
Новокузнецк	Тайга
Междуреченск	Зеленогорск
Северск	Мыски
Белово	Саяногорск
Новосибирск	Стрежевой
Абакан	Кемерово



ПОРТАЛ ТПУ ■ АБИТУРИЕНТУ ■ СТУДЕНТУ ■ ВЫПУСКНИКУ ■ WWW.TPU.RU

Итоги мониторинга

- **Готовность студентов к введению разнообразных форм межсессионного взаимодействия**
- **Готовность студентов к планомерной работе в течение семестра**
- **Готовность студентов работать с электронными УММ**



Итоги мониторинга

- Предпочтительная форма информирования об учебных мероприятиях - электронная почта
- Небольшой рост посещаемости чат-консультаций в 2010 г. при **неудовлетворенности студентов качеством** их проведения
- Высокий уровень оценки студентами работы диспетчерской службы по организации учебного взаимодействия



Стратегия ДОТ

1. **Максимальное приближение заочного обучения с использованием ДОТ к очному (контактному) обучению:**
 - 80 часов в течение семестра online
 - насыщение учебного процесса интерактивными формами работы
 - Межсесссионное взаимодействие – чёткое определение границ семестра, продолжительность не менее 11111 недель
 - Рейтинговая система



Стратегия ДОТ

2. Дифференциация учебного процесса:

- Гуманитарно-экономические специальности – 4 года
- Технические специальности – 2 года (с 2011 г. – 3 года?)

3. Отказ от регионального принципа в формировании групп





Стратегия ДОТ

4. Разработка и утверждение кафедрами единых «профилей» дисциплин
5. Внедрение LMS
6. Снижение посреднической роли диспетчерской службы



Учебно-методическая модель: пользователи LMS

абитуриенты



студенты

Поиск и использование информации

*

преподаватели



Учебные подразделения ИДО

Доставка информации, контроль



Модель обучения принципы

1. Диверсификация форм подачи материала (*традиционные УМК, видео, электронные и др. материалы*), в т.ч. расширение кейса студента
2. Рейтинговая система – стимул к гибкой системе взаимодействия в течение семестра
3. Сокращение сроков сессии до 2-х недель за счет введения тайминга и рейтинговой системы зачета и экзамена



Модель обучения принципы

4. Использование («оживление») накопленных курсов WebCT

5. Насыщение учебного процесса интерактивными формами взаимодействия –

переход от чат-консультаций к вебинарам



Томск
Новокузнецк
Междуреченск
Северск
Белово
Новосибирск
Абакан

Анжеро-Судженск
Тайга
Зеленогорск
Мыски
Саяногорск
Стрежевой
Кемерово



ПОРТАЛ ТПУ ■ АБИТУРИЕНТУ ■ СТУДЕНТУ ■ ВЫПУСКНИКУ ■ WWW.TPU.RU

Образовательная среда

Установочная лекция (вебинар + презентация)

*информация о преподавателе;
общее представление дисциплины;
план-график выполнения работ (ЛР, система ИДЗ);
система консультаций;
рейтинговая система;
текущая и итоговая аттестация;
контактная информация.*

Лекции

- в записи *видеолекции;*
- on-line *вебинар, презентация.*



Образовательная среда

Практические занятия*

- режим вебинара;
- обратная связь (выполнение короткого задания);
- презентация или презентационный материал.

Индивидуальные задания (КР)

(по усмотрению преподавателя)

контрольные работы

тесты (WebCT)

творческие задания

задания повышенной сложности

Не рекомендуем рефераты!

* рейтинг по участию и активности (в соотношении 1/4)



Наш адрес: г. Томск, пр. Ленина 30/2, 5 корпус ТПУ

**ИНСТИТУТ
ДИСТАНЦИОННОГО
ОБРАЗОВАНИЯ**

Томск

Томск	Анжеро-Судженск
Новокузнецк	Тайга
Междуреченск	Зеленогорск
Северск	Мыски
Белово	Саяногорск
Новосибирск	Стрежевой
Абакан	Кемерово



ПОРТАЛ ТПУ ■ АБИТУРИЕНТУ ■ СТУДЕНТУ ■ ВЫПУСКНИКУ ■ WWW.TPU.RU

Образовательная среда

Рубежный контроль

- не более 3-х дисциплин в семестр;
- 1 раз в семестр;
- тесты.

Лабораторные работы

- консультации в режиме вебинара
- проведение ЛР с пояснениями совместно со студентами

Курсовая работа

- консультации в режиме вебинара



Образовательная среда Зачисление, перевод на следующий курс



- **Постоянная регистрация:**
 - login,
 - пароль,
 - электронная почта (портал, система «Деканат»),
- **Учебный план на семестр**
(тайминг курсов)



Образовательная среда студент

- Рабочий кабинет студента
- **Доступ к УММ** (*постоянно*)
- **Тайминг курсов** (*сводный и отдельно по каждому курсу в течение всего семестра*)
- **Связь с преподавателем** (*в том числе, через сайт преподавателя*)
- **Рейтинг студента по курсу**
- **Расписание экзаменов и зачётов**



Образовательная среда преподаватель

- Рабочий кабинет преподавателя в ИДО (на портале ТПУ)
- **Страница дисциплины**
- Учебно-методические материалы
- Тайминг курса
- Связь со студентами
- ИДЗ, рубежный контроль, итоговый контроль
- **Электронный журнал - посещаемость страницы студентами (активность)**
- Рейтинг



Образовательная среда

задачи

- Ревизия УММ (письма на кафедры)
- Разработка элементов online-курса:
 - Информационная страница дисциплины
 - Тайминг
 - Рейтинг
- Ревизия тестов для рубежного и итогового контроля
- Подготовка педагогических сценариев вебинаров, деловых online-игр, виртуальных лабораторных работ (в соответствии с рабочей программой дисциплины)



ИНСТИТУТ ДИСТАНЦИОННОГО ОБРАЗОВАНИЯ



- | | |
|--------------|-----------------|
| Томск | Анжеро-Судженск |
| Новокузнецк | Тайга |
| Междуреченск | Зеленогорск |
| Северск | Мыски |
| Белово | Саяногорск |
| Новосибирск | Стрежевой |
| Абакан | Кемерово |



ПОРТАЛ ТПУ | АБИТУРИЕНТУ | СТУДЕНТУ | ВЫПУСКНИКУ | WWW.TPU.RU

http://vc.v-class.ru/vclass/webinar.html?c=&room=5436844955368839467&code=5357632675630512397

Трансляция
Нет активных трансляций

- Участники (21)
- Ужуева Зухра
 - Тихомирова Елена
 - Sobennikova Natalya
 - Андреев Александр Александр...
 - Гончаров Александр Васильевич
 - Горбачева Вера
 - Гориленко Николай
 - Грегер Сергей Эдуардович
 - Жарков Юрий Викторович
 - Иванаевская Елена Александр...
 - Кибальникова Светлана Юрьев...
 - Колесникова Любовь Ивановна
 - Крекотень Станислав Павлович

Опросы и чаты

Чат

пример, строительство, металлургия)

[12:30] Марина Портенко: :)

[12:30] Николай Гориленко: знаниями могут являться, в том числе, результаты исследований. Например, терабайты анализа белковых структур

[12:31] Юрий Жарков: спустимся или уупадём?

[12:31] Светлана Кибальникова: хм.....

Отправить

Презентация

Что нужно для внедрения?

- Инфраструктура = оборудование + ПО
- Содержание в современной форме
- Знания преподавателей
- Регламенты и процедуры
- Методика
- Система мотивации
- **Желание** 😊

Управление | Рисование | Запись



■ Спасибо за внимание!

Светлана Борисовна Велединская,
канд. филол. наук, доцент
зам. директора ИДО
по учебной работе
veledinskayasb@tpu.ru



Ольга Борисовна Шамина,
канд. техн. наук, доцент
зам. директора ИДО
по научно-методической работе
shob@ido.tpu.ru



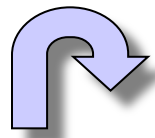
Рейтинг

Дисциплина с зачетом

Виды работ	Кол-во баллов	Зачет
Рубежный контроль (1)	10	
Контрольная работа (2)	20	
Лабораторная работа (2)	20	
Участие в вебинарах (2)	5÷14	
	64 б. max 55 б. «автомат» 35 б. min, допуск к зачету	20÷36 баллов

Дисциплина с экзаменом

Виды работ	Кол-во баллов	Экзамен
Рубежный контроль (1)	10	
Контрольная работа (2)	20	
Лабораторная работа (2)	20	
Участие в вебинарах (2)	5÷14	
	64 б. max 35 б. min, допуск к экзамену	20÷36 баллов





ИНСТИТУТ ДИСТАНЦИОННОГО ОБРАЗОВАНИЯ



Томск
Новокузнецк
Междуреченск
Северск
Белово
Новосибирск
Абакан

Анжеро-Судженск
Тайга
Зеленогорск
Мыски
Саяногорск
Стрежевой
Кемерово

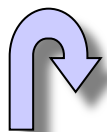
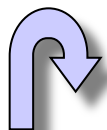


ПОРТАЛ ТПУ ■ АБИТУРИЕНТУ ■ СТУДЕНТУ ■ ВЫПУСКНИКУ ■ WWW.TPU.RU

Сводный тайминг

Специальность 030602 «Связи с общественностью»
гр. Д-1110

Дисциплина														сессия	
	1	2	3	4	5	6	7	8	9	10	11	12	13	14	15
Теор. и практ. св. с обществ.	УВ		КС	В				В	КР	КС	КС		Зачет		
История	УВ			В		РК	В	КР	КС		КС		В	Экз.	
													КС		
Культурология		УВ		КС	РК	В	КС	КР	В	КС	КС		Зачет		
Ин. язык		УВ			КС	В	КР	КС	В	КР	КС		Зачет		
Математика		УВ	КС	КС	В	КР	РК		В	КР	КС		В	Экз.	
													КС		
Информатика	УВ		КС		В	КС	КР	В	КС	КС	КС		Зачет		
			ЛР			ЛР			ЛР						





Учебно-методические материалы

Рабочая программа (pdf)

Учебное пособие

(формат электронного журнала, pdf, flash)

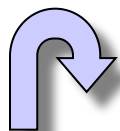
Видеолекции online, offline

Практические занятия online

Виртуальные лабораторные работы

Тесты, контрольные работы

Индивидуальные задания





Обучение: связь со студентами

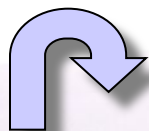
Вебинары

Записи вебинаров

Тематические форумы \ блоги

Чат-консультации

E-mail





Наш адрес: г. Томск, пр. Ленина 30/2, 5 корпус ТПУ

ИНСТИТУТ ДИСТАНЦИОННОГО ОБРАЗОВАНИЯ



Томск
Новокузнецк
Междуреченск
Северск
Белово
Новосибирск
Абакан

Анжеро-Судженск
Тайга
Зеленогорск
Мыски
Саяногорск
Стрежевой
Кемерово



ПОРТАЛ ТПУ АБИТУРИЕНТУ СТУДЕНТУ ВЫПУСКНИКУ WWW.TPU.RU

Рабочий кабинет студента

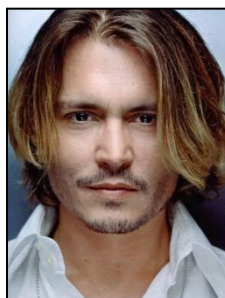
Студент:

Группа:

[Список групп](#)

Направление:

Текущий семестр:



[Почтовый ящик](#)

[Учебный план](#)

[Журнал обучения](#)

Выбери семестр:

Ваш методист:

Задай вопрос: [Дирекция](#)

[Методист](#)

[НАЧНИ
ОБУЧЕНИЕ](#)

Сегодня у вас: [КТ](#)

[вебинар](#)

[зачёт](#)

[экзамен](#)



..... Наш адрес: г. Томск, пр. Ленина 30/2, 5 корпус ТПУ

И
Н
С
Т
И
Т
У
Т
Д
И
С
Т
А
Н
Ц
И
О
Н
Н
О
Г
О
Б
Р
А
З
О
В
А
Н
И
Я



Томск	Анжеро-Судженск
Новокузнецк	Тайга
Междуреченск	Зеленогорск
Северск	Мыски
Белово	Саяногорск
Новосибирск	Стрежевой
Абакан	Кемерово



▶ □ □ □
▪ ПОРТАЛ ТПУ ▪ АБИТУРИЕНТУ ▪ СТУДЕНТУ ▪ ВЫПУСКНИКУ ▪ WWW.TPU.RU

Рабочий кабинет преподавателя

Преподаватель: Уч. степень: Уч. звание:

Кафедра: Факультет:

Сегодня: Семестр текущий:

Учебная группа: Дисциплина:

Сегодня у вас:

