



Ламинированное
напольное покрытие

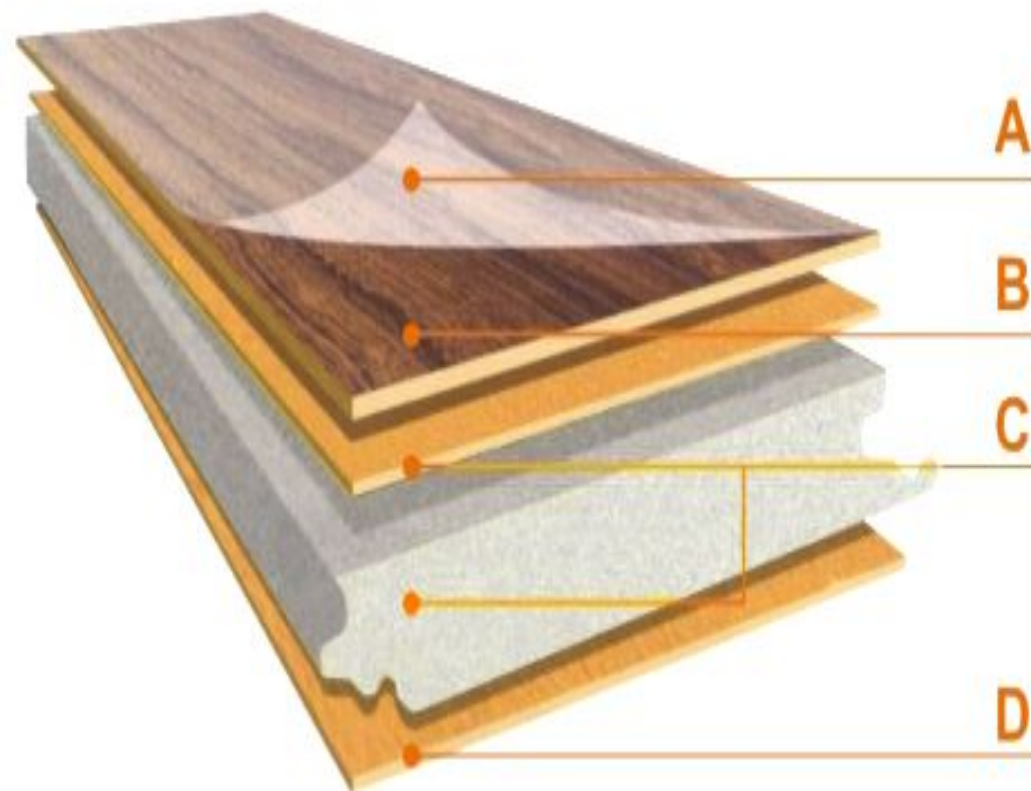
TM Millennium



TM Millennium – бренд, который создан для жителей Центральной и Восточной Европы, для того чтобы **обеспечить требовательного европейского покупателя качественным ламинатом по доступной цене.**

Право на ламинат
TM Millennium
принадлежит польской
компании
«Drewna Wroclaw» LTD.

Производственные мощности сосредоточены в юго-восточной Азии, где используется современное **оборудование HOMAG (Германия)**, работающее с точностью швейцарских часов.



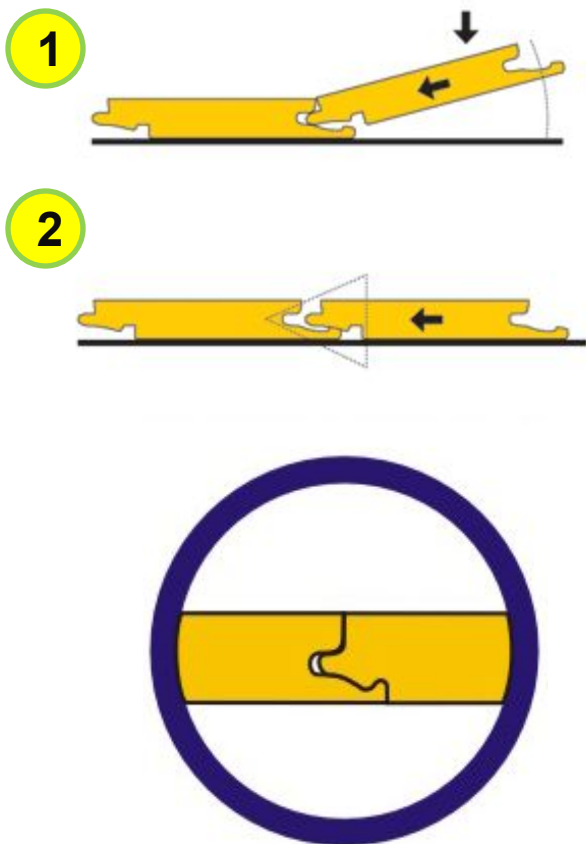
- **Верхний (защитный) слой** - пленка из меламиновой смолы, пропитанная диоксидом алюминия. Устойчива к царапинам, стиранию и выцветанию. **Результаты Табер-теста** показали, что ламинат ТМ Millennium при стандарте 4000 оборотов выдерживает 5000 оборотов.
- **Декоративный слой** - бумага с высокочеткой полиграфией, реалистично имитирующей различные породы дерева.
- **Основной несущий слой** - HDF плита плотностью 900 кг/м^3 и с дисперсией из благородных пород дерева (дуб, бук). Обеспечивает высокую влагуустойчивость и идеальная геометрия HDF плиты .
- **Нижний слой (стабилизирующий)** защита HDF-слоя от влаги и стабилизация геометрии всей плиты.

СИСТЕМА СОЕДИНЕНИЯ EUROCLIC

Система **EUROCLIC** - революционная система укладки напольного покрытия. Отличается оригинальной конструкцией шипа и паза, которая обеспечивает соединения панели «одним щелчком». (аналог UNICLIC)

ПРЕИМУЩЕСТВА:

- Возможность двух видов монтажа: **под углом и горизонтально**. Экономия до **50% времени** при укладке.
- Защелкнутые панели находятся под постоянным напряжением: **идеально ровный и прочный стык**, никакого риска накопления грязи или расхождения стыков.
- Соединение **EUROCLIC** выдерживает нагрузку на разрыв до **450 кг/м** погонный.
- Возможность **демонтажа и повторного использования** ламината.





Устойчив
к пятнам, влаге и
бытовой химии



Устойчив к
царапинам от мебели



Устойчив
к точечным нагрузкам



Поверхность
НЕ горит
НЕ плавится



Устойчив к
UV-лучам
НЕ выгорает



DF-4535 
Каштан Старинный



DF-0276 
Дуб Дымчатый



JL-d515 
Дуб Меленый



JL-6412 
Дуб Натуральный



JL-10155 
Дуб Планка



JL-10156 
Дуб Старинный

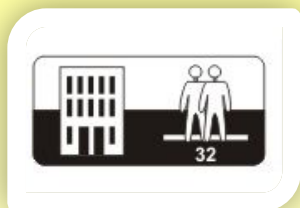


JL-6415 
Дуб Рустик



JL-7025 
Дуб Блочный





Структура WG (Старого дерева) Класс истирания – 32 класс

РАЗМЕРЫ:

- Планка: 1215x195x8мм
- 1 упаковка : 1,8954 м2 (8 планок)
- 1 паллета – 50 упаковок
- Вес упаковки- 15 кг.

Ламинат ТМ MILLENNIUM 32 класса предназначена для жилых помещений с ВЫСОКОЙ интенсивностью нагрузки и для коммерческих со СРЕДНЕЙ степенью нагрузки.

ИДЕАЛЬНО ПОДХОДИТ ДЛЯ:



Спальня



Гостиная



Детская



Прихожая



Кухня,
столовая



Комната
в отеле



Конференц-зал



Офис

MILLENNIUM
The Maximum in quality

Меломиновая смола, пропитанная диоксидом алюминия. Результаты Табер-теста показали, что у ламината Millennium 32 класса при стандарте 4000 оборотов было зафиксировано 5000 оборотов.

ПОКРЫТИЕ



Такие технологии используются у производителей Pergo, Witex, Quick Step. Поверхность этих изделий будет служить дольше, чем у других производителей. Но при этом и цена у них гораздо выше.

MILLENNIUM
The Maximum in quality

Используется плита плотностью 900 кг/м^3 , благодаря чему достигается большая устойчивость к проникновению воды, идеальная геометрия HDF плиты. Большая плотность – залог прочного и качественного замка.

ПЛИТА-МДФ



Quick Step (Clix) обладает хорошей плотностью и замком, но цена на него гораздо выше.

К примеру
Egger – 850 кг/м^3
Kronopol – 820 кг/м^3
KronoStar – 800 кг/м^3

MILLENNIUM
The Maximum in quality

Дисперсия HDF из благородных пород дерева (дуб, бук) + высококачественный немецкий клей обеспечивают высокое качество HDF плиты и высокие водоотталкивающие характеристики.

ДИСПЕРСИЯ



У конкурентов меньше внимания уделяется качеству, тем самым они удешевляют свой ламинат.

The Maximum in quality
MILLENNIUM

Ламинат производится на высокоточной производственной линии немецкого завода HOMAG, что обеспечивает идеальную геометрию ламината, идеально нарезанный замок. – с точностью, как швейцарские часы

ОБОРУДОВАНИЕ



Неоспоримо, аналогичное оборудование используется у производителей Pergo, Witex, Quick Step. Но при этом и цена у них гораздо выше..

The Maximum in quality
MILLENNIUM

Копия замка Uniclic дает такие преимущества, как возможность двух видов монтажа: под углом, и горизонтально; защелкнутый замок находится под постоянным напряжением, не оставляя никаких зазоров или расхождения стыков. Никакого риска накопления грязи, или еще хуже - повреждения панелей; высокая прочность соединения на разрыв (до 450 кг/м погонный), простота демонтажа и повторного использования панелей.

ЗАМОК



Производители недорогих сегментов используют другие замковые соединения, которые не обеспечивают должного прилегания на стыках, вследствие чего поверхность возле стыка начинает стираться быстрее, и ламинат теряет свои качества.