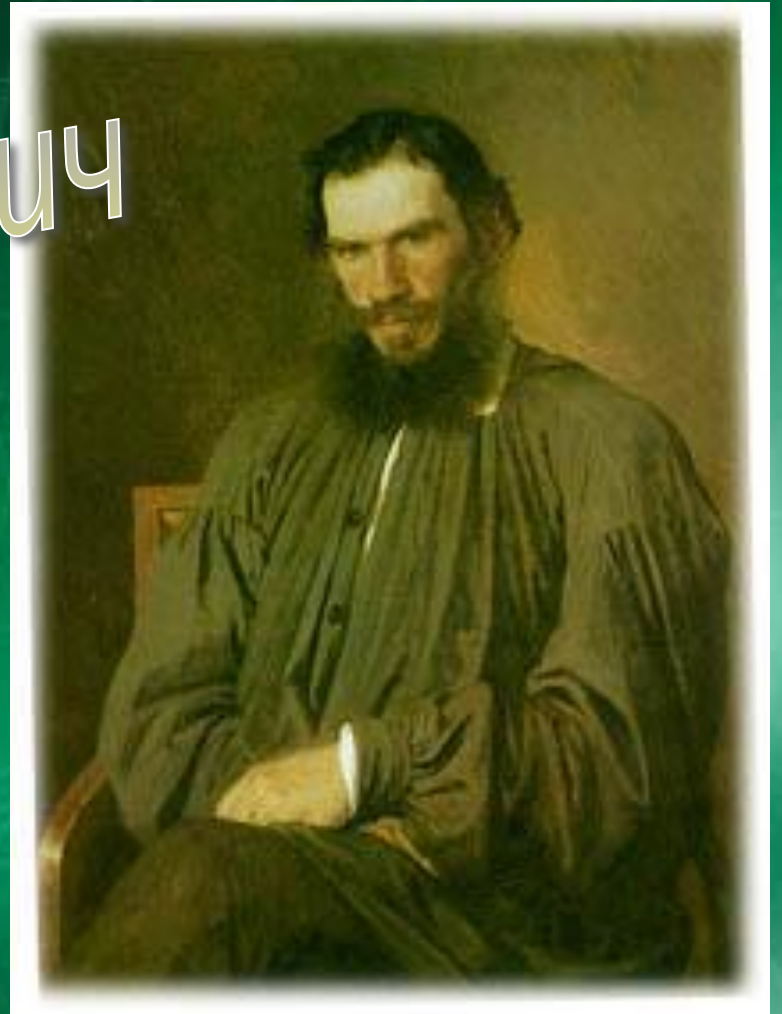
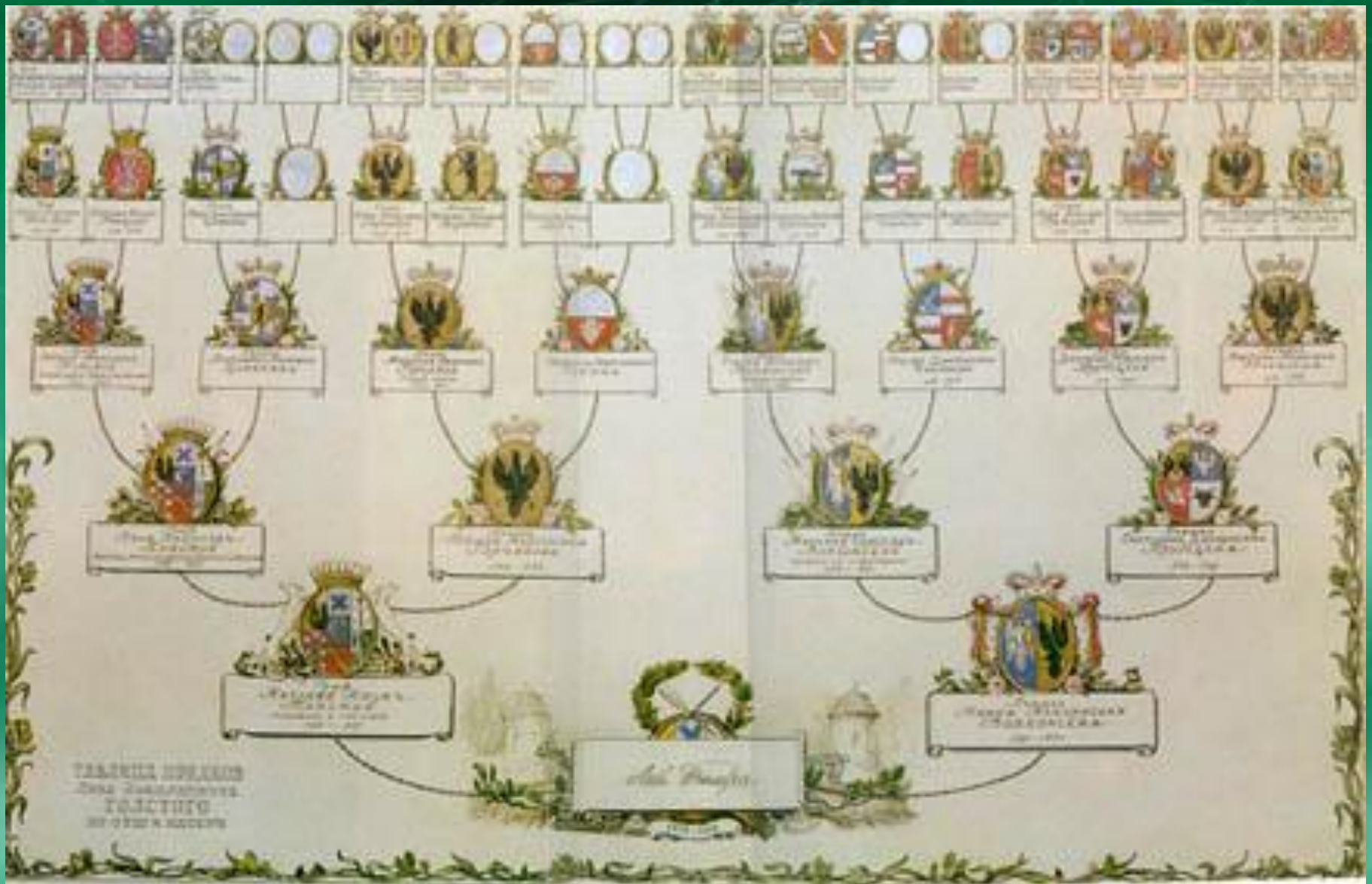


Лев Николаевич
Толстой

1828 - 1910



И.Н.Крамской
Портрет Льва Толстого
1873



Граф Лев Николаевич Толстой -
потомок двух знатных дворянских родов:
графов Толстых и князей Волконских



Герб рода графов Толстых

Герб рода князей Волконских

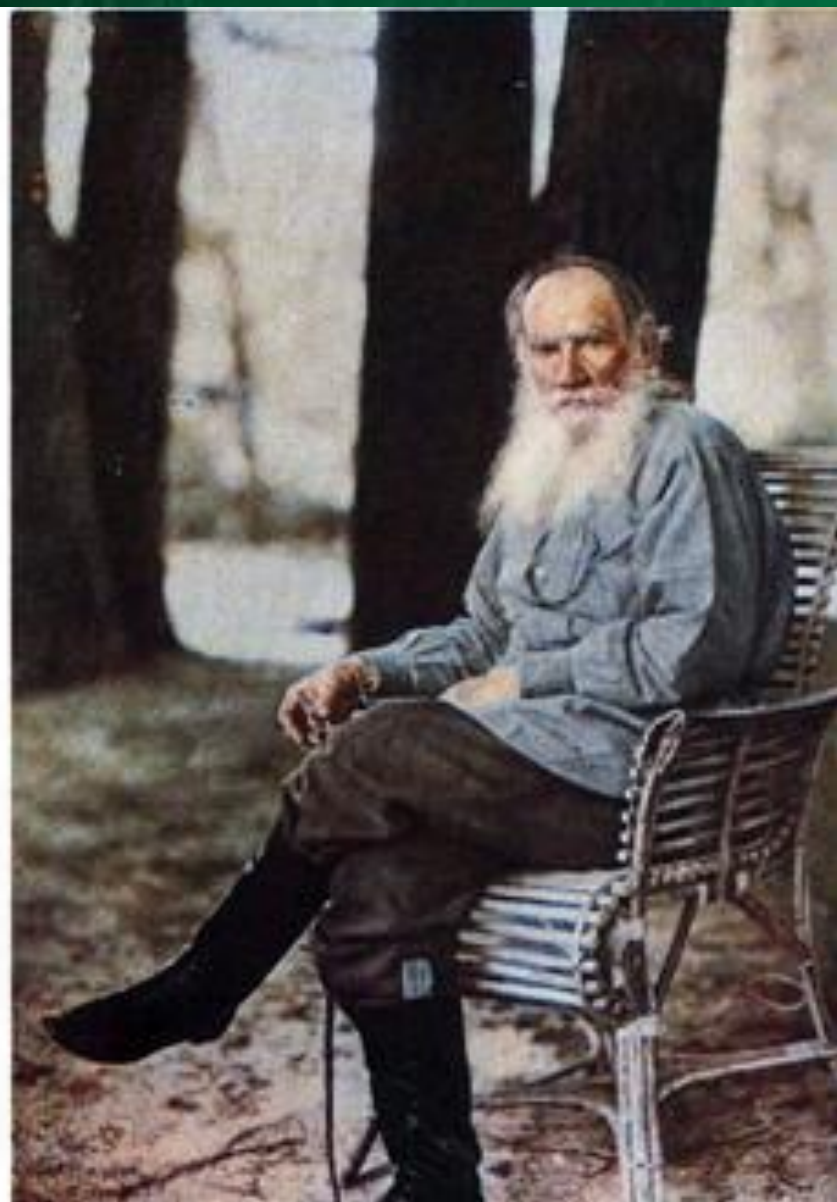


*Без своей
Ясной Поляны
я трудно могу себе представить
Россию*

и мое отношение к ней.

*Без Ясной Поляны
я, может быть,
яснее увижу общие законы,
необходимые
для моего отечества,
но я не буду
до пристрастия
любить его.*

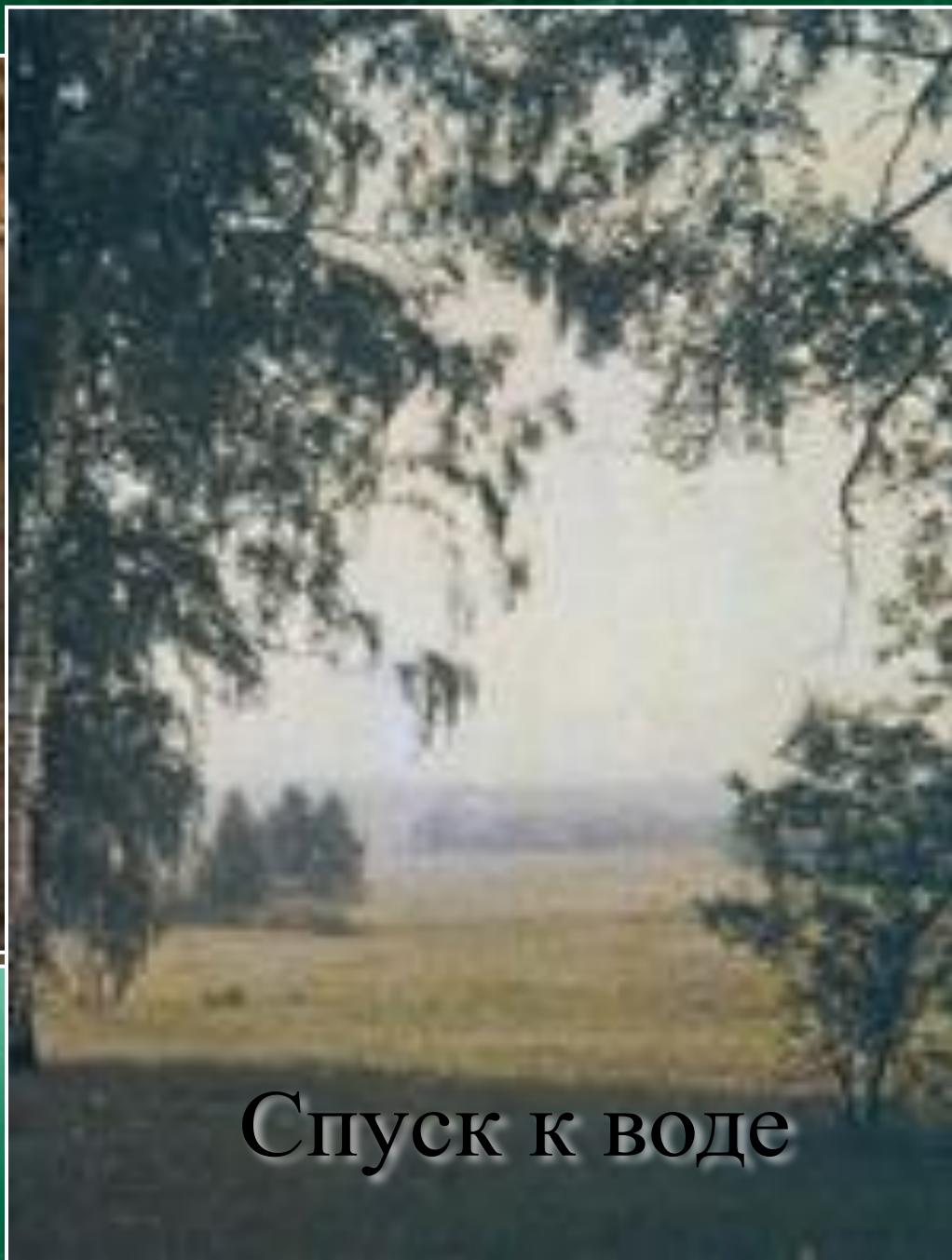
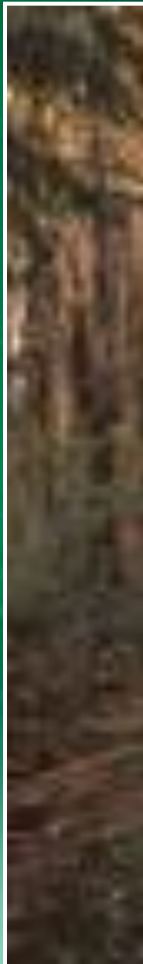
Л. Н. Толстой



Дом-музей Л.Н.Толстого
Усадьба Ясная Поляна



Л.Н. ТОЛСТОМУ



Спуск к воде



Л.Н.Толстой -
студент Казанского
университета





- Десять лет спустя, после гибели М. Лермонтова, на 23-м году жизни Л. Н. Толстой добровольно приезжает на Северный Кавказ с братом Николаем Николаевичем.



*Толстой
На Кавказе*

УНИВЕРСАЛЬНОЕ ЧТЕНИЕ

Лев Толстой

КАВКАЗСКИЙ ПЛЕННИК



Серия
КЛАССИКИ



Л.Н. ТОЛСТОЙ

КАЗАКИ

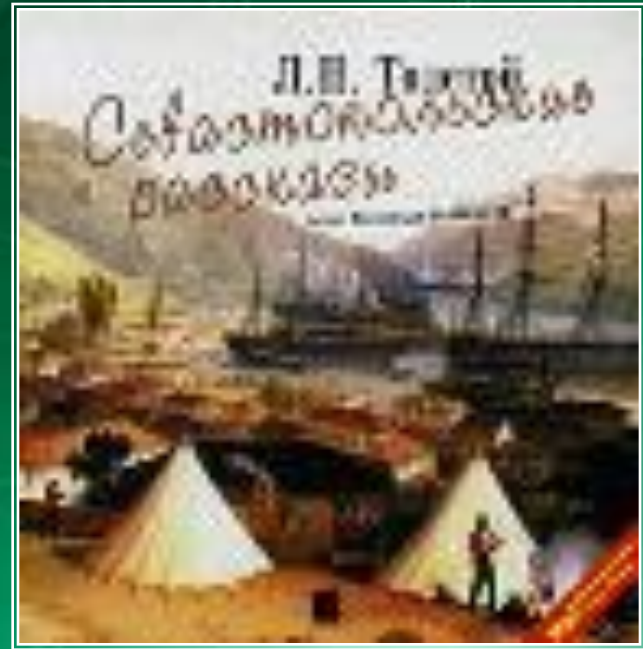
тр3



Л.Н. Толстой

Юность. После бала

Севастопольские



рассказы

Толстой с сотрудниками журнала «Современник»:
И.А. Гончаров, И.С. Тургенев, А.В. Дружинин, А.Н.
Островский; стоят Л.Н. Толстой, Д.В. Григорович





Флигель в Ясной Поляне, в котором в 1859 г. Толстым была открыта школа для крестьянских детей



Счастье всего человечества
не стоит слезы одного
обиженного ребёнка.

Л.Н.Толстой





Софья Андреевна
Толстая



Лев Николаевич и
Софья Андреевна
в кабинете



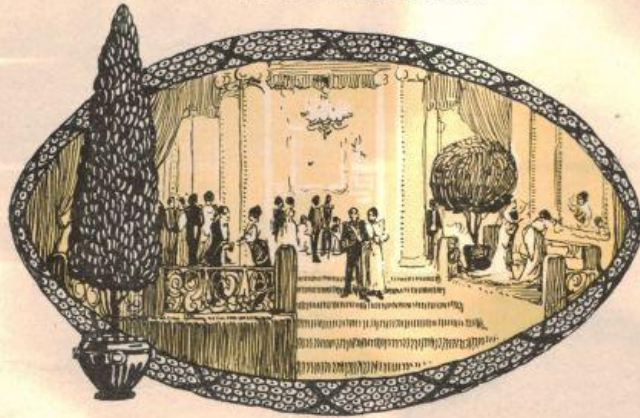
Толстой за работой





**ГЕРОИ РОМАНА «ВОЙНА И МИР»
В ИЛЛЮСТРАЦИЯХ**

Л.Н.ТОЛСТОЙ.



АННА КАРЕНИНА

ПОДЪ РЕДАКЦІЕЙ И СЪ ПРИМѢЧАНІЯМИ

П.И.БИРЮКОВА.

СЪ РИС. М.ЩЕГЛОВА,

А.МОРАВОВА И А.КОРИНА.

ТОМЪ II



ИЗДАНИЕ

ТѢ И.Д.СЫТИНА.



Иллюстрация Михаила Врубеля к
роману
«Анна Каренина»

Илья Репин



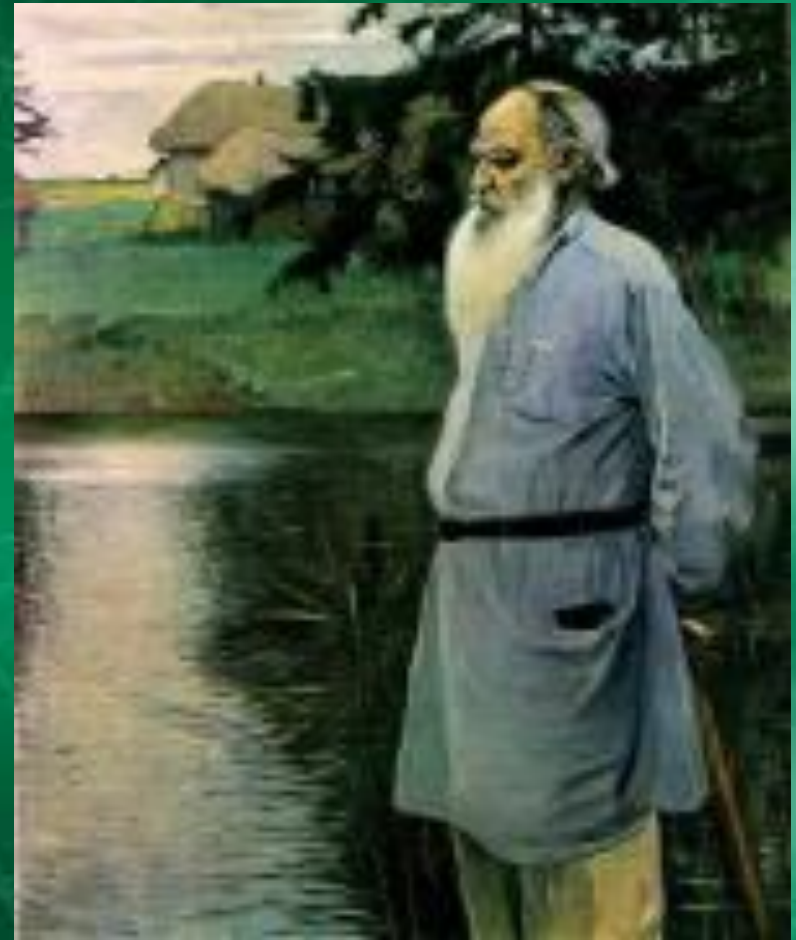
Толстой босой

Пахарь
(Толстой на пашне)

М.Нестеров Портрет Л.Н.Толстого

*Любовь? Что такое любовь?
Любовь мешает смерти.
Любовь есть жизнь. Все, все
что я понимаю, я понимаю
только потому, что люблю.
Все есть, все существует
только потому, что я люблю.
Все связано одною ею. Любовь
есть Бог...*

Л.Н.Толстой







Толстой с крестьянами

Человек подобен дроби: в знаменателе - то, что он о себе думает, в числителе - то, что он есть на самом деле. Чем больше знаменатель, тем меньше дробь.

Л.Н.Толстой

Л.Н.Толстой и домашний врач Д.П. Маковицкий в доме Толстых, 1909



Могила Льва Толстого

