

Разминка

- Античности великие творенья
- Дошли до нас из глубины веков.
- Их актуальность в мире, без сомненья,
- Ценили Пушкин, Блок и Гумилёв.
- Бессмертие богов, их власть над миром,
- Владенье человеческой судьбой
- Здесь зримо вырастают в звуках лиры,
- Интриги, страсти льются здесь рекой.

О. Головки

**«Вечные» проблемы в
легенде Апулея об
Амуре и Психее**

Словарно-лексическая работа

- **Интерпретация – от латинского *интер* – «меж, между, движение внутрь» - истолкование, раскрытие смысла чего-нибудь;**

Цели урока:

- **выяснить, как данный урок будет связан с последующим изучением лирики М.И. Цветаевой;**
- **интерпретировать текст легенды об Амуре и Апулее:**
 - **вскрыть тайные смыслы;**
 - **обозначить скрытые проблемы;**
 - **выяснить, как данные проблемы решаются в произведениях русской классики.**

Венера – римская богиня любви,
эквивалентная греческой Афродите



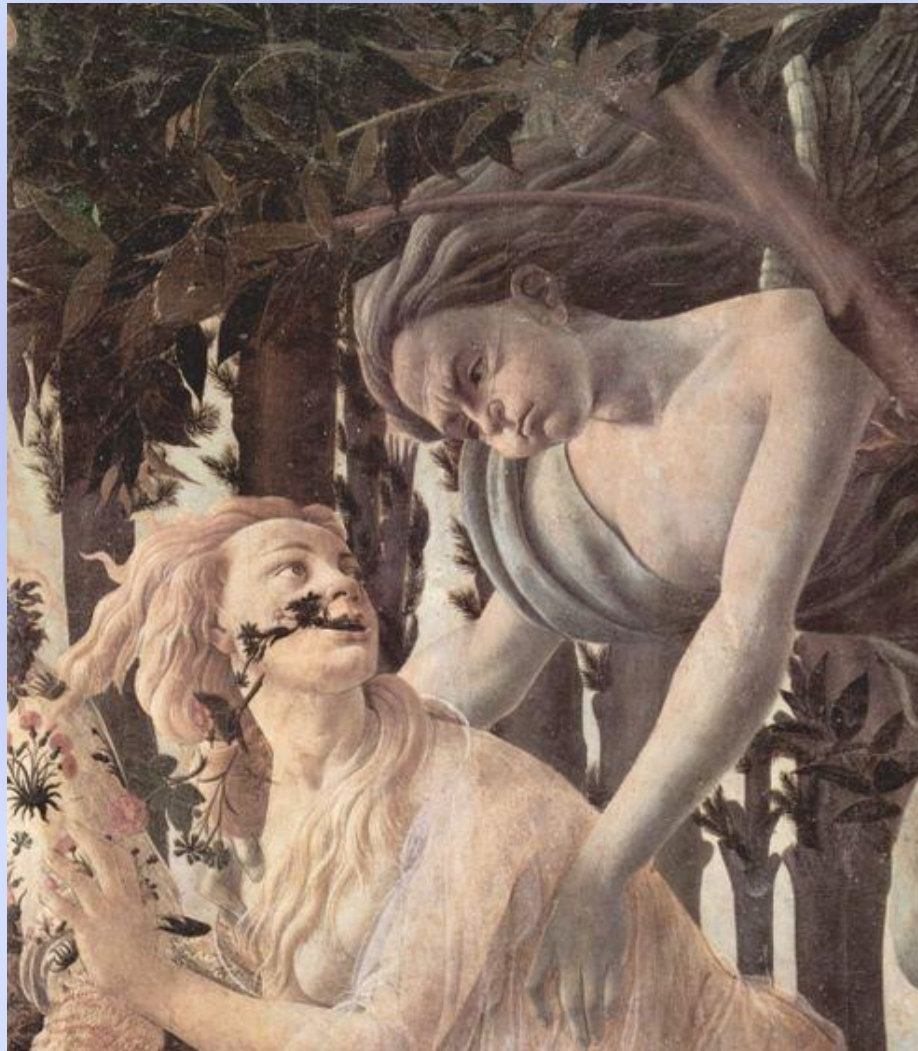
Венера



Венера



Зефир – бог западного ветра



Деметра – богиня плодородия и земледелия



Гера – супруга и сестра Зевса, верховная олимпийская богиня



Гомер о Гере

- *Золотронную славлю я Геру,
рожденную Реей,
Вечноживущих царицу, с лицом
красоты необычной,
Громкогремящего Зевса родную
сестру и супругу
Славную. Все на великом Олимпе
блаженные боги
Благоговейно ее наравне почитают
с Кронидом.*

Зевс – верховное божество, отец богов и людей, глава олимпийской семьи богов



Зевс



Зевс



Гермес

- **Гермес— бог торговли, прибыли, интеллекта, ловкости, обмана, воровства и красноречия, дающий богатство и доход в торговле, бог гимнастики. Покровитель глашатаев, послов, пастухов и путников; покровитель магии и астрологии. Посланник богов и проводник душ умерших в подземное царство Аида. Изобрёл меры, числа, азбуку и обучил людей.**



Персефона – богиня подземного царства, царства мёртвых



Персефона



Амур и Психея



Психея



Амур и Психея



Синквейн

1 строка – 5 существительных

2 строка – 4 прилагательных

3 строка – 3 глагола

**4 строка – фраза-кульминация из
текста**

**5 строка – эмоциональное отношение к
прочитанному**

Психея в греческой мифологии

- Психея («психэ» с греческого «душа», «дыхание») – в греческой мифологии олицетворение Души.

Представлялась на памятниках изобразительного искусства в виде бабочки или летящей птицы.

Рефлексия

- **1. Заинтересовала ли вас античная литература? Чем?**
- **2. Как объяснить тот факт, что проблемы, поднимаемые древними авторами в своих произведениях, являются актуальными сегодня?**

Домашняя работа

- **Дописать синквейн;**
- **Выбрать из любовной лирики Цветаевой понравившееся стихотворение, выучить его наизусть и ответить на вопрос: какая любовь важна для лирической героини – физиологическая или духовная;**
- ***Индивидуальное задание:* выступление по теме «Любовь в жизни Цветаевой».**