

НОВОСТИ ЕГЭ



ЕГЭ

Единый Государственный Экзамен



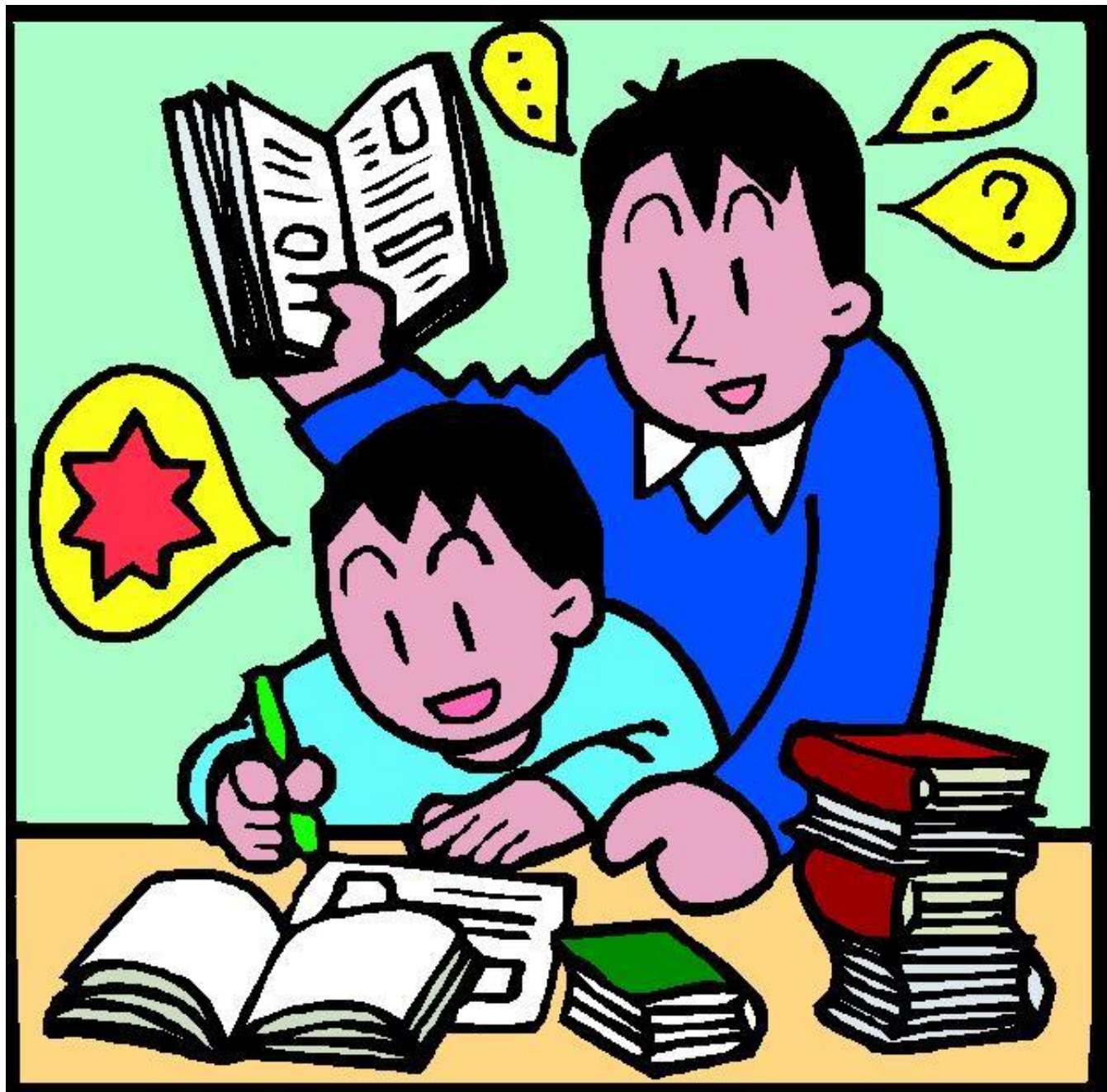
ПОСТАВЬ КРЕСТИК
НА СВОИХ
МОЗГАХ





СКОРО


ЕЩЕ



5 баллов!

Подготовка
к ЕГЭ

Математика


alexlat.ucoz.ru





**Время
вспомнить
о ЕГЭ**





ГОРИ
В
АДУ

ЕГЭ

ЕГЭ

Единый Государственный Экзамен



Что такое ЕГЭ?



- **ЕГЭ** - это Единый Государственный Экзамен. Итак, расшифруем это понятие: Единый - значит одна форма сдачи экзамена для всех регионов России, принявших систему ЕГЭ; Государственный - значит заменяющий школьные, выпускные, государственные экзамены; ну а слово Экзамен, я думаю, расшифровывать не имеет смысла.

- Статистика показывает, что по большинству предметов **50%** выпускников справляются примерно с половиной заданий. Это нормально для тестового метода. Тестовый метод не предполагает, чтобы решались все задания. Даже **отличники** решают только **70-80 процентов заданий**, но не все задания. ЕГЭ должен включать в себя сложные задания, чтобы иметь возможность различать учеников при поступлении в вузы с высокими требованиями к уровню подготовки.



- До 1 февраля 2010 года все российские вузы обязаны опубликовать на своих сайтах в Интернете собственные правила приема, направления подготовки в соответствии с лицензией, а также перечень вступительных испытаний по каждому направлению подготовки.



- В правилах приема в вуз зафиксирована норма - подавать заявления можно не больше чем в пять вузов и не больше чем на три конкурса в каждом. Фиксировать количество будут в федеральной базе свидетельств ЕГЭ. Получив документы от абитуриента, приемная комиссия обязана проверить набранные на ЕГЭ баллы по этой базе.

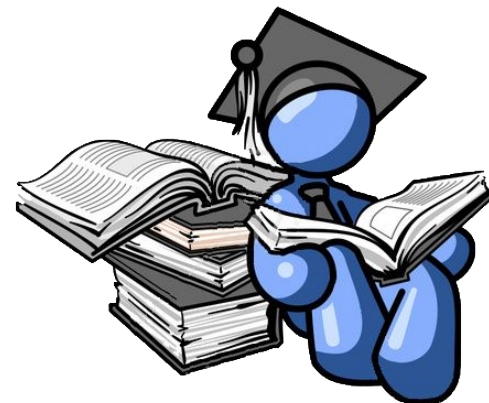
- Уменьшится число этапов зачисления в вузы с трех до **двух.**
- Введена возможность для вузов устанавливать минимальный порог баллов не только по профильному, но и по **непрофильным предметам.**



- Уменьшена доля поступающих по целевому приему с 30 до 20%. Сейчас обсуждается вопрос о том, чтобы вообще отменить целевой прием на специальности, по которым уже специалистов выпустили с лихвой, - ЭКОНОМИСТОВ, ЮРИСТОВ.

5 востребованных профессий с точки зрения профессионалов

- **Налоги и налогообложение**
- **Финансы и кредит**
- **Экспертиза и управление недвижимостью**
- **Логистика и управление цепями поставок**
- **Таможенное дело**



Рейтинг вузов

Московский государственный университет имени Ломоносова (100 баллов)

Санкт-Петербургский государственный университет (68)

Московский физико-технический институт (62)

Российский университет дружбы народов (61)

Российский государственный педагогический университет имени Герцена (55)

Новосибирский государственный университет (55)

Томский государственный университет (54)

Нижегородский государственный университет имени Лобачевского (53)

Дальневосточный государственный университет (51)

Национальный исследовательский ядерный университет "МИФИ" (51)

- По мнению экспертов, в 2010 году и подавно не так много вузов решится воспользоваться новой нормой. Дело в том, что в этом учебном году школы окончат еще меньше выпускников, чем в прошлом, - чуть больше 750 тысяч. А количество мест в вузах хотя и будет сокращено (по каким специальностям пройдет основное сокращение, станет известно в январе)



- Так что лучше тут не играть с огнем, а заранее определить, в какие вузы и на какие специальности вы будете поступать. Лучше всего выбрать два вуза высокого уровня, два - среднего и один - на крайний случай, куда можно пройти более-менее гарантированно.

В 2009 году были приняты следующие проходные баллы:

- **Русский язык: 37 - 100**
- Иностранные языки: 20 - 100**
- Химия: 33 - 100**
- Литература: 30 - 100**
- Обществознание: 39 - 100**
- География: 34 - 100**
- Математика: 21 - 100**
- История: 30 - 100**
- Биология: 35 - 100**
- Физика: 32 - 100**
- Информатика: 36 - 100**



Математика

- слева - первичные баллы:
0 - 5 - отметка "2";
6 - 12 - отметка "3";
13 - 18 - отметка "4";
19 - 30 - отметка "5".

баллы на егэ в оценки:

- 0 - 24 баллов - отметка "2";
- 25 - 46 баллов - отметка "3";
- 47 - 64 баллов - отметка "4";
- 65 и более - отметка "5".



- **Физика**

-

0 - 37 баллов - отметка "2";
38 - 52 баллов - отметка "3";
53 - 67 баллов - отметка "4";
68 - 100 баллов - отметка "5".

-

- **Информатика**

-

0 - 38 баллов - отметка "2";
39 - 56 баллов - отметка "3";
57 - 72 баллов - отметка "4";
73 - 100 баллов - отметка "5".



- Каждое выполненное задание ЕГЭ оценивается в 1 или большее число баллов. Сумма этих баллов составляет **первичный балл испытуемого**. Количество первичных баллов различается по разным предметам, например, минимальное количество первичных баллов в 2008 году содержал ЕГЭ по математике (37 первичных баллов), а максимальное - ЕГЭ по биологии (69 первичных баллов) и иностранным языкам (100 первичных баллов).



- Рособрнадзор разработает нормы, направленные на предотвращение использования мобильных телефонов во время сдачи ЕГЭ.
- «В решении комиссии (комиссия при Президенте РФ по совершенствованию проведения ЕГЭ) у нас есть поручение, чтобы установить все правила, регулирующие невозможность использования мобильных телефонов», - заявила Любовь Глебова.

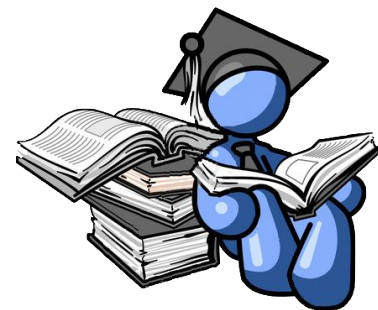
В 2010 году выпускники школ получат аттестаты нового образца

- Твёрдая обложка аттестата за 11-й класс имеет синий цвет (вишнёвый цвет для награждённых золотой или серебряной медалью), на лицевой стороне обложки нанесены слова "Российская Федерация" и изображение Государственного герба Российской Федерации тиснением серебряного цвета (золотого - для "золотых" медалистов).

- Твёрдая обложка аттестата за 9-й класс - кофейного цвета (для аттестата с отличием - зелёного), на лицевой стороне обложки нанесены слова "Российская Федерация" и изображение Государственного герба Российской Федерации тиснением синего цвета, в аттестатах с отличием - бронзового.



- Министерство образования и науки в октябре текущего года утвердит приказ, изменяющий порядок поступления в вузы по результатам ЕГЭ, сообщил глава ведомства Андрей Фурсенко. По его словам, вузы смогут установить более высокую планку по отдельным показателям ЕГЭ, например, по математике или русскому языку, при приеме на некоторые специальности.

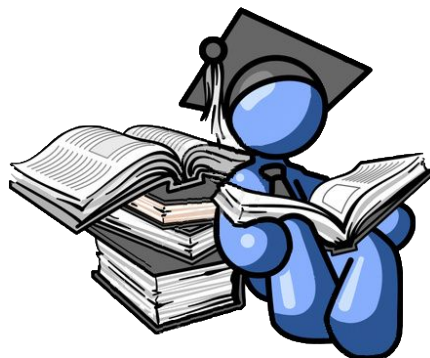


- Число бюджетных мест приёма на первый курс учреждений высшего профессионального образования по программам подготовки специалиста и бакалавра на 2010 год составит 448 тыс. человек, в том числе по очной форме - 344 тыс. человек.



В 2009 году были приняты следующие проходные баллы:

- Русский язык: 37 - 100
- Иностранные языки: 20 - 100
- Химия: 33 - 100
- Литература: 30 - 100
- Обществознание: 39 - 100
- География: 34 - 100
- Математика: 21 - 100
- История: 30 - 100
- Биология: 35 - 100
- Физика: 32 - 100
- Информатика: 36 - 100



Перевод баллов в оценки в вузах

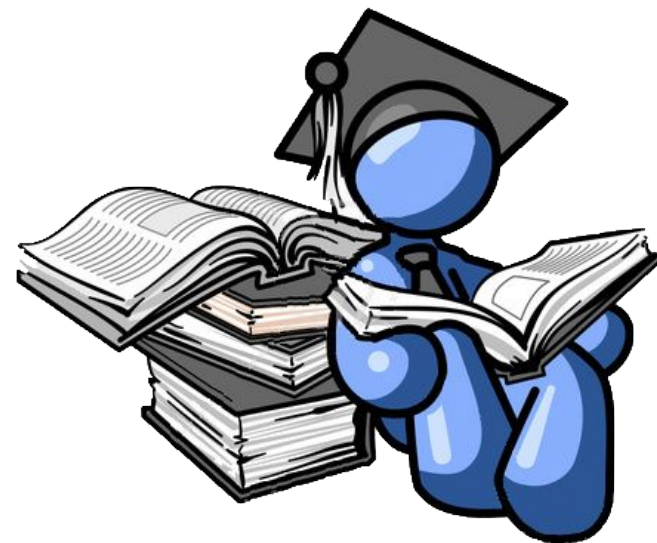
- Математика

0 - 24 баллов - отметка "2";

25 - 46 баллов - отметка "3";

47 - 64 баллов - отметка "4";

65 и более - отметка "5".



- Физика

0 - 37 баллов - отметка "2";

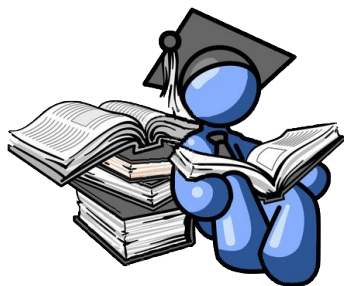
38 - 52 баллов - отметка "3";

53 - 67 баллов - отметка "4";

68 - 100 баллов - отметка "5".

Время на экзамен

- Русский язык 3 часа (180 минут)
- Математика 4 часа (240 мин.)
- Обществознание 3,5 часа (210 минут)
- История (История России) 3,5 часа (210 минут)
- Литература 4 часа (240 минут)
- Физика 3,5 часа (210 минут)
- Химия 3 часа (180 минут)
- Биология 3 часа (180 минут)
- География 3 часа (180 минут)
- Информатика и ИКТ 4 часа (240 минут)



Методика шкалирования результатов ЕГЭ

Общая схема выставления тестового балла

Вычисление оценок в логитах

Каждый вариант КИМа независимо от других обрабатывается в рамках модели Partial Credit. Эта модель принадлежит семейству моделей ТМПТ (в иностранной литературе - IRT) и позволяет корректно обрабатывать результаты тестирования с учетом полиномических заданий. После обработки, **каждый** из участников ЕГЭ получает оценку уровня подготовленности, измеренную в логитах, а каждое задание КИМа получает оценку уровня трудности, также измеренную в логитах.

Построение единой шкалы логитов

В качестве единой шкалы выбирается шкала одного из вариантов КИМов. Используя общие (якорные) задания, для всех остальных вариантов КИМов вычисляются параметры преобразований к единой шкале, и выполняются непосредственно преобразования.

Усреднение уровней подготовленности

Для устранения возможных различий между вариантами КИМов, в качестве оценки уровня подготовленности участника ЕГЭ в логитах берется среднее арифметическое значение уровней подготовленности всех участников ЕГЭ в логитах, набравших такой же первичный балл.

Перевод шкалы логитов на шкалу тестовых баллов

Шкала логитов переводится на шкалу тестовых баллов следующим образом. Если участник ЕГЭ не выполнил ни одного задания и получил ноль первичных баллов, он получает ноль тестовых баллов. Если участник ЕГЭ верно выполнил все задания и получил максимально возможный первичный балл, он получает сто тестовых баллов. Тестовые баллы остальных участников ЕГЭ вычисляются с помощью линейного преобразования, переводящего отрезок шкалы логитов, ограниченный оценкой в логитах, соответствующей одному первичному баллу и оценкой в логитах, соответствующей первичному баллу, на единицу меньшему максимально возможному в отрезок на шкале тестовых баллов от шести до девяноста четырех включительно.

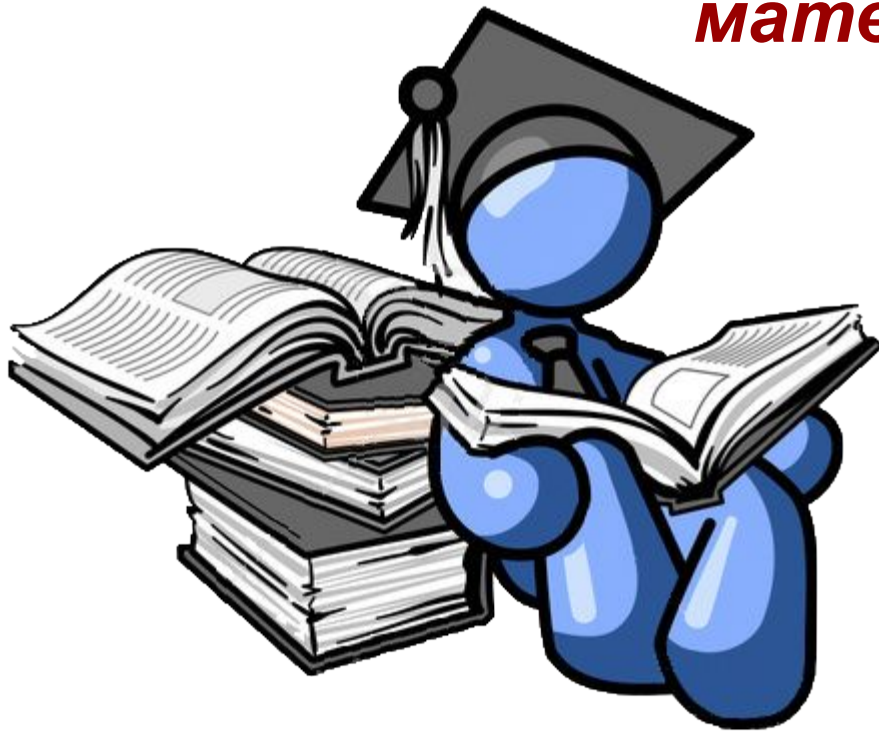
где t – тестовый балл, θ - оценка уровня подготовленности участника ЕГЭ в логитах, θ_{min} - оценка в логитах, соответствующая одному первичному баллу, θ_{max} - оценка в логитах, соответствующая первичному баллу, на единицу меньшему максимально возможного.

Формула перевода шкалы логитов в шкалу тестовых баллов выглядит следующим образом:

$$t = \begin{cases} 0, & \theta < \theta_{min} \\ \text{ОКРУГЛ} \left(\frac{6\theta_{max} + 88\theta - 94\theta_{min}}{\theta_{max} - \theta_{min}} \right), & \theta_{min} \leq \theta \leq \theta_{max} \\ 100, & \theta > \theta_{max} \end{cases}$$

- <http://www.resolventa.ru/demo/training.htm>

***Тренировочные и диагностические
работы для подготовки к ЕГЭ 2010 по
математике***



Сайты для подготовки к ЕГЭ

- <http://www.mathege.ru:8080/or/ege/Main> Открытый банк заданий ЕГЭ по математике (тренировочные варианты, демоверсии, каталог по заданиям, по содержанию, по умениям)
- <http://www1.ege.edu.ru/> Официальный информационный портал единого государственного экзамена, где можно БЕСПЛАТНО найти материалы для подготовки к ЕГЭ-2010
- <http://www.alleng.ru/edu/math3.htm> Можно скачать электронные книги для подготовки к ЕГЭ по математике.

Из открытого банка задач ЕГЭ

Перевозка детей и воспитателей

Задание В1 (№ 6275)

В летнем лагере 249 детей и 28 воспитателей. В автобус помещается не более 48 пассажиров. Сколько автобусов требуется, чтобы перевезти всех из лагеря в город?

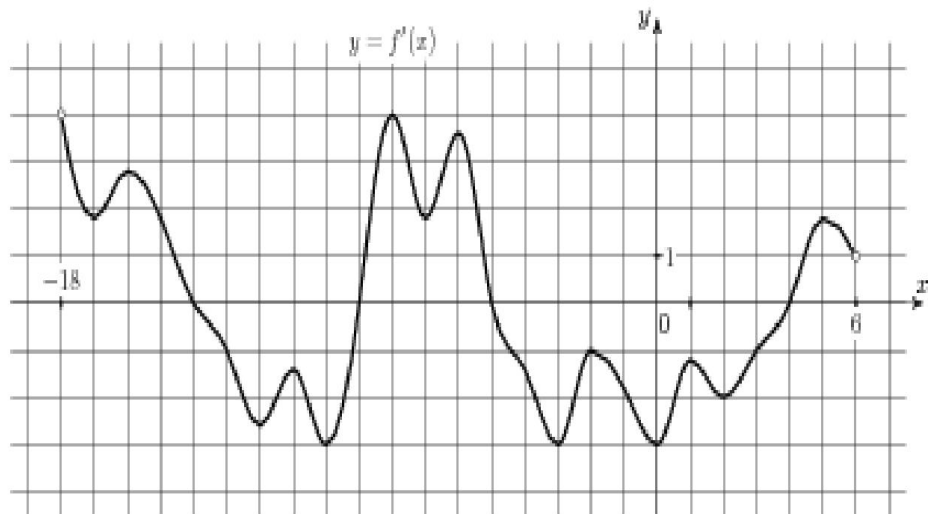
Задание В1 (№ 6277)

В летнем лагере 219 детей и 28 воспитателей. В автобус помещается не более 48 пассажиров. Сколько автобусов требуется, чтобы перевезти всех из лагеря в город?

Из открытого банка задач ЕГЭ

Задание В8 (№ 7803)

На рисунке изображен график производной функции $f'(x)$, определенной на интервале $(-18; 6)$. Найдите количество точек минимума функции $f(x)$ на отрезке $[-13; 1]$.



Задачи и книги

- <http://www1.ege.edu.ru/content/view/647/>

Где БЕСПЛАТНО найти материалы для подготовки к ЕГЭ-2010

- <http://amioo.narod2.ru/>
- <http://matem-plus.ucoz.ru/index/0-30>
- <http://4ege.ru/matematika/>

- Результат диагностического тестирования №48339

№ п/п Задача Время Ответ Балл

- **V10:01:02712**
- **V20:00:36-2113**
- **V30:00:27514**
- **V40:00:431515**
- **V50:02:35110006**
- **V60:00:404,517**
- **V70:00:152118**
- **V80:01:18-0,7519**
- **V90:02:0623010**
- **V100:01:045111**
- **V110:00:2113112**
- **V120:01:04120**
- **Общее время: 0:12:12 Суммарный балл: 9**

Расписание ЕГЭ 2010(проект)

- 27 мая (четверг) – информатика и информационно-коммуникационные технологии (ИКТ), биология, литература;
- **31 мая (понедельник) – русский язык;**
- 4 июня (пятница) – обществознание, география;
- **7 июня (понедельник) – математика;**
- 11 июня (пятница) – иностранные языки (английский, французский, немецкий, испанский), химия;
- 15 июня (вторник) – история, физика;
- для участников ЕГЭ, не сдавших по уважительным причинам ЕГЭ по общеобразовательным предметам в установленные сроки:
- 17 июня (четверг) – иностранные языки (английский, французский, немецкий, испанский), обществознание, биология, физика;
- 18 июня (пятница) – география, химия, литература, история, информатика и информационно-коммуникационные технологии (ИКТ);
- 19 июня (суббота) – русский язык;
- 21 июня (понедельник) – математика;

ЕГЭ

- <http://www1.ege.edu.ru/>
- <http://www.ege.ru/>
- <http://www.uztest.ru/>
- <http://www.ucheba.ru/ege/>
- <http://www.fipi.ru/>
- <http://www.school-tests.ru/>
- <http://4ege.ru/matematika/>
- <http://ege-trener.ru/index.php>
- <http://www.alleng.ru/edu/math3.htm>
- <http://www.ege100.ru/>
- <http://edusource.ucoz.ru/>
- <http://school-collection.edu.ru>
- <http://www.ctege.org/page.php?s=&pageid=3596>

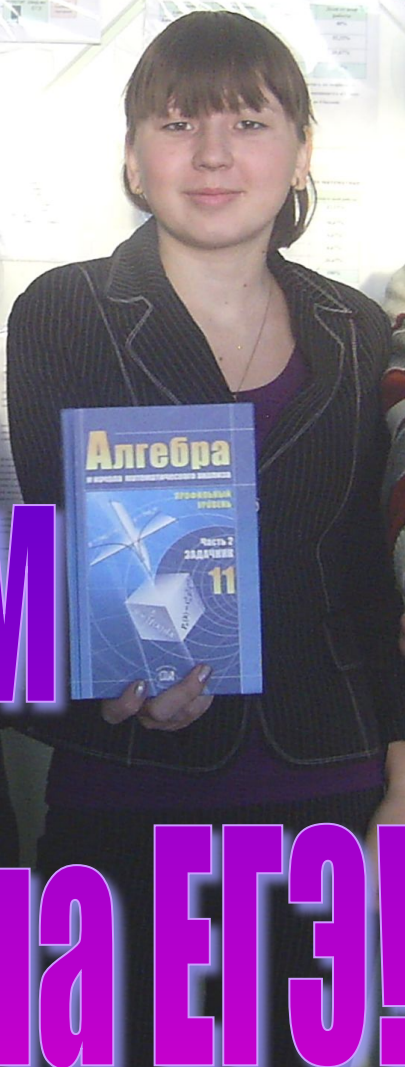
Учителю математики

- <http://fiz.goruo.kostanay.kz/4.html>
- <http://www.zavuch.info/>
- <http://fm2577.narod.ru/>
- <http://pedsovet.org/>
- <http://festival.1september.ru/>
- <http://www.it-n.ru/>
- <http://www.uchportal.ru/>
- http://www.it-n.ru/communities.aspx?cat_n_o=4510&lib_no=16561&tmpl=lib

В помощь
выпускнику
9 класса

СОВЕТЫ
УЧАЩИМСЯ

В помощь
выпускнику
11 класса



Желаем

удачи на ЕГЭ!!!

