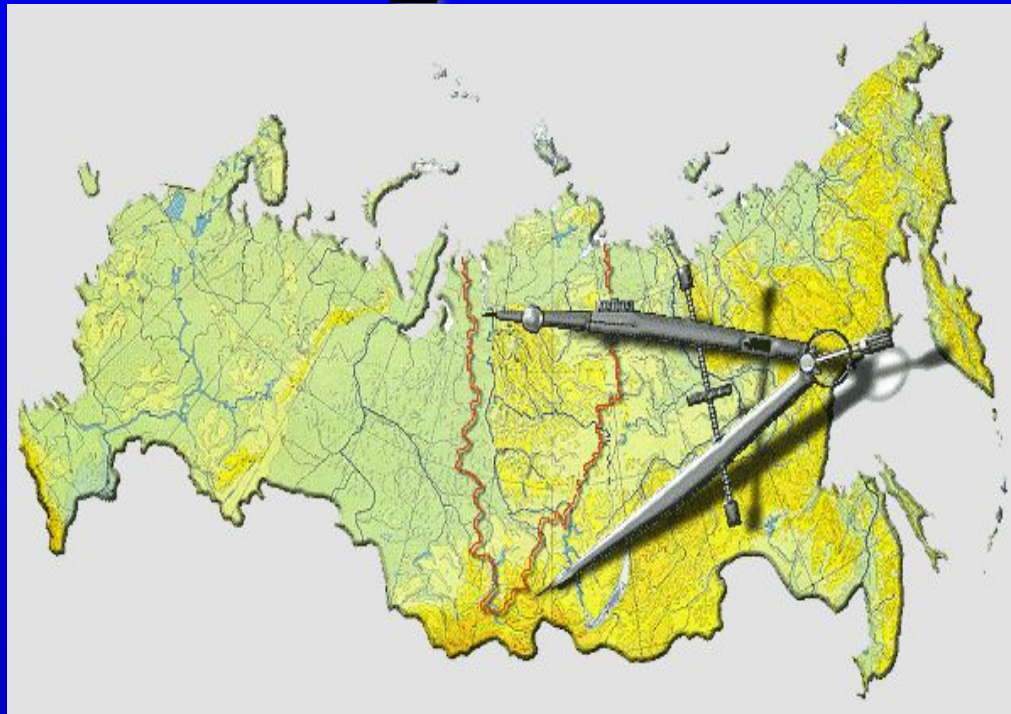


"Визитная карточка Красноярского края"



Выполнили: Лапах Ольга, Захарова Любовь, ученицы 10 «А»
Руководитель: Давыдова Динара Рафаиловна

Государственная символика



Флаг Красноярского края

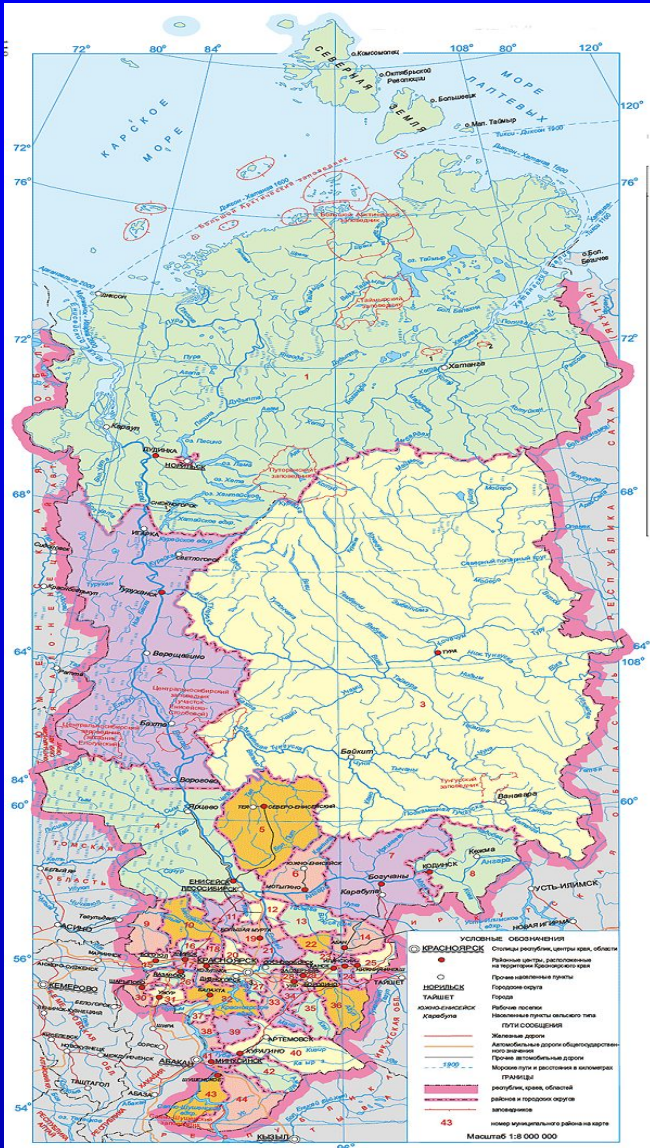


Герб Красноярского края

Дата образования

Дата образования Красноярского края - 7 декабря 1934 года. С 1 января 2007 года Красноярский край, Таймырский (Долгано-Ненецкий) автономный округ и Эвенкийский автономный округ объединились в новый субъект Российской Федерации в пределах границ трёх ранее существовавших субъектов.

Карта региона



ее равноправным субъекта. Государственным языком в крае является русский.

В систему органов государственной власти края входят:

- законодательный (представительный) орган государственной власти Красноярского края - Законодательное Собрание Красноярского края;

Красноярский край - демократическое, правовое, социальное, культурное, светское, основанное на уважении высшее должностное лицо Красноярского края - Губернатор Красноярского края;

территориальное образование, входящее в состав высший орган исполнительной власти Красноярского края - Российский Федерации в качестве ее равноправного Правительство Красноярского края;

субъекта. Государственным языком в крае является русский, иные органы исполнительной власти Красноярского края, мировые судьи Красноярского края.

Входят:

- законодательный (представительный) орган государственной власти Красноярского края -

Законодательное Собрание Красноярского края;

высшее должностное лицо Красноярского края - Губернатор Красноярского края;

высший орган исполнительной власти Красноярского края - Правительство Красноярского края;

иные органы исполнительной власти Красноярского края;

мировые судьи Красноярского края.

м выше уровня моря. На севере край омывается Карским морем и морем Лаптевых. Протяжённость территории от севера до горных районов Южной Сибири почти 3000 км. На востоке край граничит с республикой Саха (Якутия) и Иркутской областью, на юге – с Республикой Тува и с Республикой Хакасией, на западе – с Республикой Алтай, Кемеровской и Томской областями, а также с Ханты-Мансийским и Ямало-Ненецким автономными округами. На территории края в окрестностях оз.Виви (Эвенкия) расположен географический центр России.

Географическое положение

Красноярский край расположен в основном в пределах Восточной Сибири, в бассейне реки Енисей. Вдоль левого берега Енисея располагается низменная долина, а вдоль правого – возвышенности. На территории края в окрестностях оз.Виви (Эвенкия) расположен географический центр России. Средняя высота территории составляет 500-700 м выше уровня моря. На севере край омывается Карским морем и морем Лаптевых. Протяжённость территории от севера до горных районов Южной Сибири почти 3000 км. На востоке край граничит с республикой Саха (Якутия) и Иркутской областью, на юге – с Республикой Тува и с Республикой Хакасией, на западе – с Республикой Алтай, Кемеровской и Томской областями, а также с Ханты-Мансийским и Ямало-Ненецким автономными округами. На территории края в окрестностях оз.Виви (Эвенкия) расположен географический центр России.

Карским морем и морем Лаптевых. Протяжённость территории от севера до горных районов Южной Сибири почти 3000 км. На востоке край граничит с республикой Саха (Якутия) и Иркутской областью, на юге – с Республикой Тува и с Республикой Хакасией, на западе – с Республикой Алтай, Кемеровской и Томской областями, а также с Ханты-Мансийским и Ямало-Ненецким автономными округами. На территории края в окрестностях оз.Виви (Эвенкия) расположен географический центр России.

Климат Красноярского края резко континентальный, характерны сильные колебания температур воздуха в течение года. Для центральных и южных районов края, где проживает основная масса населения, характерен континентальный климат с продолжительной зимой и коротким жарким летом. Для северных районов края, где проживает основная масса населения, характерен континентальный климат с продолжительной зимой и коротким жарким летом.

Природные ресурсы

Ресурсно-сырьевой потенциал представляет собой обеспеченность балансовыми запасами основных видов природных ресурсов. Красноярский край является крупнейшей ресурсно-сырьевой базой России, в первую очередь — минерально-сырьевой, представленной запасами и прогнозными ресурсами основных видов полезных ископаемых.

Основные природные ресурсы Красноярского края — земельные, минерально-сырьевые, лесные, водные и рекреационные.

Земельные ресурсы

Земельный фонд Красноярского края составляет 72 367,1 тыс. га.

Город Красноярск (927,9 тысяч жителей, по данным Красноярскстата на 1.01.2007), основан в 1628 году.

Административно-территориальное деление.

В Красноярском крае насчитывается 581 муниципальное образование, из них: 18 городских округов, 44 муниципальных района, 35 городских поселений, 484 сельских поселений. Всего в Красноярском крае 1763 населенных пункта. Административный Центр региона Красноярского края - город Красноярск (927,9 тысяч жителей, по данным Красноярскстата на 1.01.2007), основан в 1628 году.

Административно-территориальное деление.

В Красноярском крае насчитывается 581 муниципальное образование, из них: 18 городских округов, 44 муниципальных района, 35 городских поселений, 484 сельских поселений. Всего в Красноярском крае 1763 населенных пункта.

