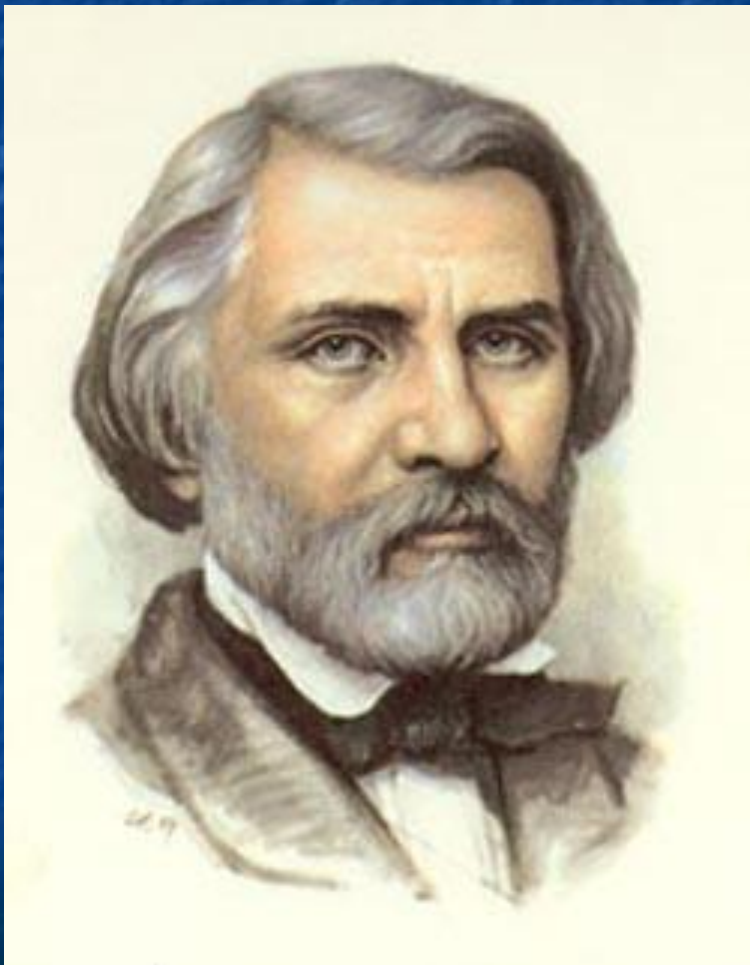


Иван Сергеевич Тургенев (1818-1883)

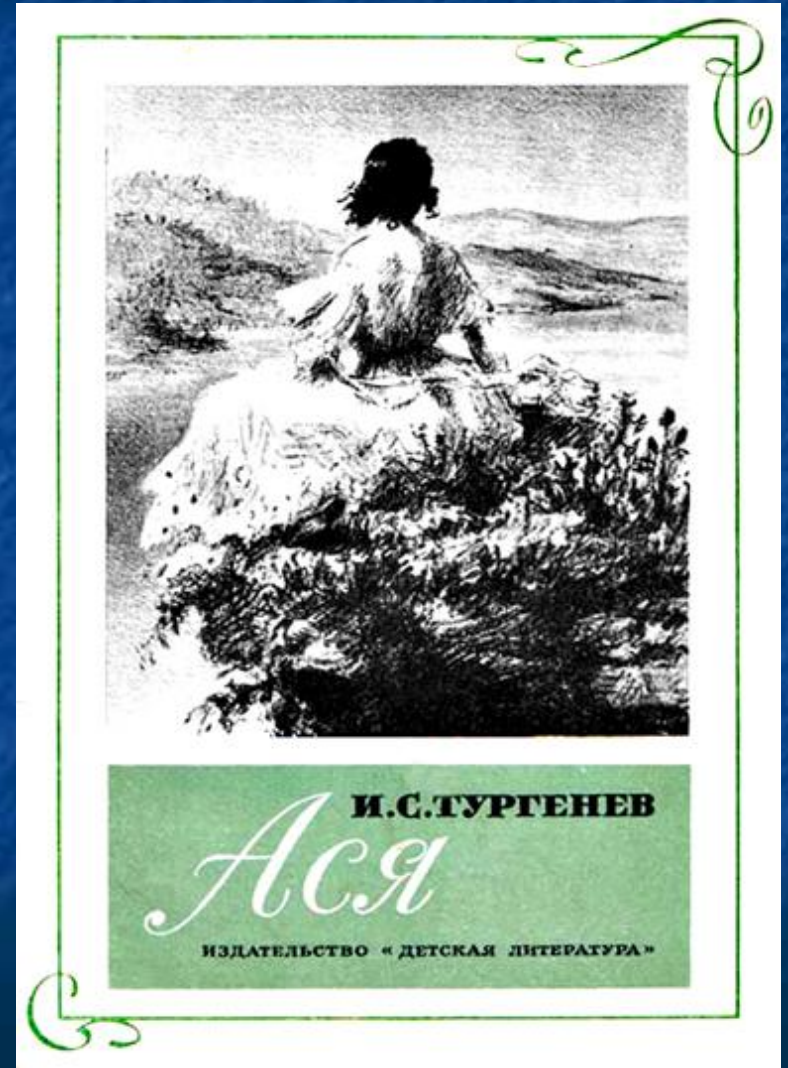


**...Я писал ее
(«Асю») очень
горячо, чуть не
со слезами...**

Повесть «Ася» 1858 год

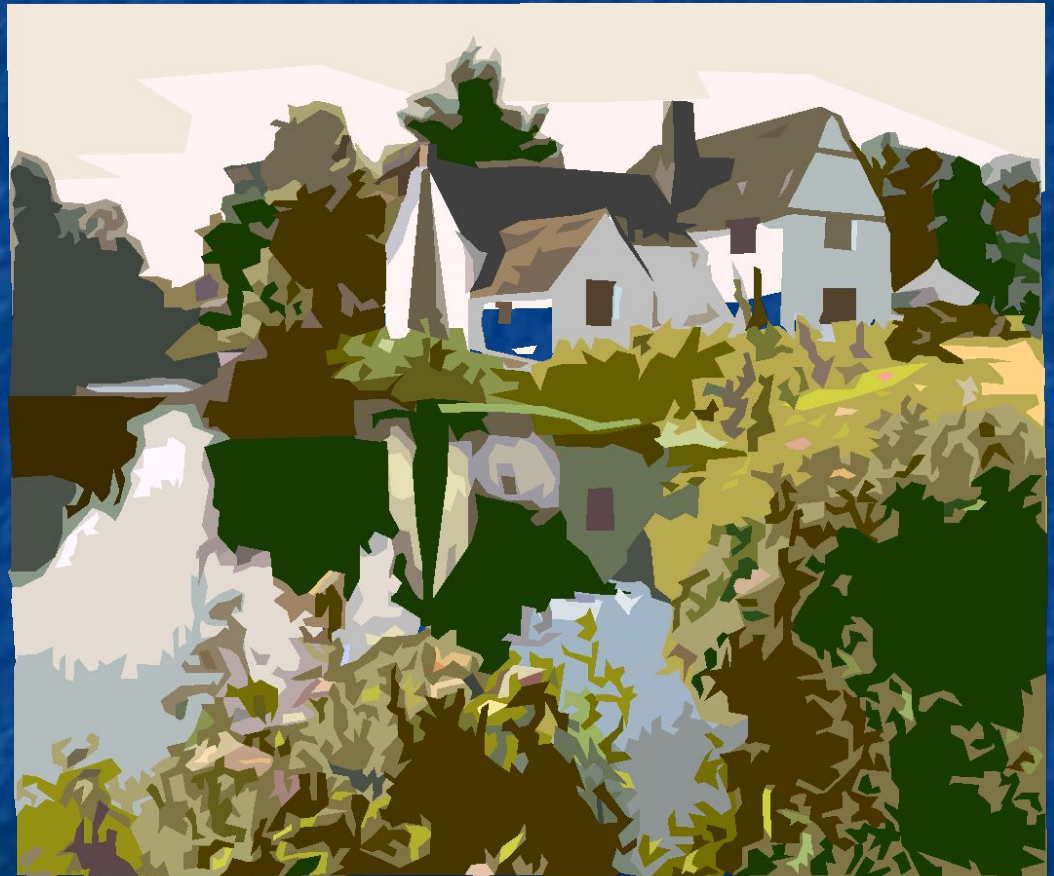
Она не походила на барышню,
во всех её движениях
было что-то беспокойное;
этот дичок недавно был привит,
это вино ещё бродило...

И.С.Тургенев «Ася». Н.Н



История создания

«...Проездом
остановился я в
маленьком городке
на Рейне,...катаясь
на лодке , увидел
головку хорошенькой
девушки в окне
второго
этажа небольшого
домика...
Так и сложилась
фабула рассказа...»



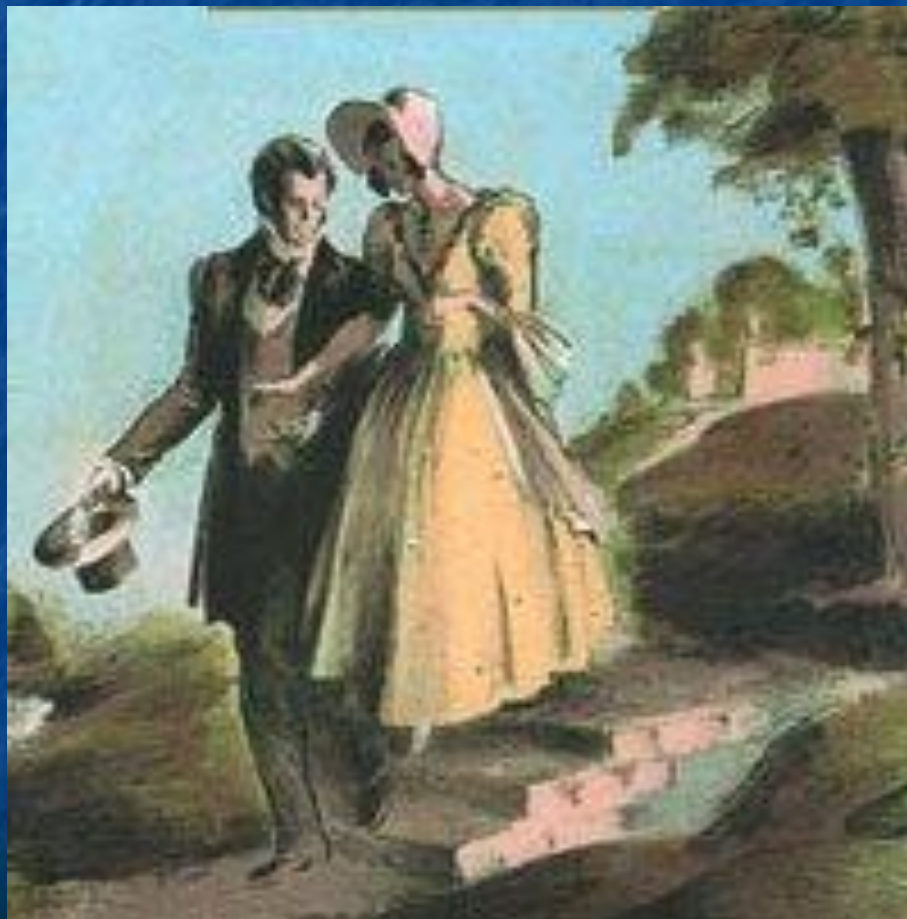
Прототип Аси



Дочь Тургенева
Пелагея (Полина),
чья судьба очень
похожа на судьбу
главной героини

Герои повести

- ▣ *Ася*
- ▣ *Гагин*
- ▣ *Н.Н.*



Примерный план повести

1-10 главы

1. Воспоминания Н.Н.
2. Знакомство с Ганиным и Асей
3. Увлечение Ганина живописью
4. Роли Аси
5. «Что за хамелеон эта девушка!»
6. Сцена в беседке
7. Поход Н.Н. в горы
8. История Аси
9. «Если б мы с вами были птицы – как бы мы взвились, как бы полетели...»
10. «Во мне зажглась жажда счастья...»

Что значит имя?

- ▣ *Анна* – «грация», «миловидность»
- ▣ *Ася, Анастасия* – «рожденная заново»
- ▣ *Николаевна, Николай* – «победитель народов, сильный»

Задания в группах

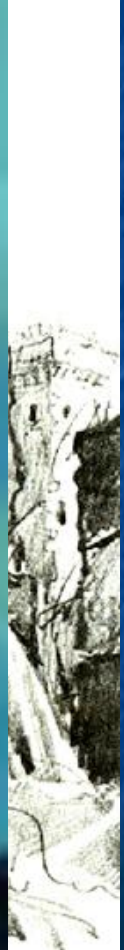


Группа №1 (глава 2, 4, 9)	Как выглядит Ася
Группа №2 (главы 4, 5, 6)	Как себя ведёт
Группа № 3 (глава 9)	Чего хочет

Почему она необычна?

- ▣ История происхождения
- ▣ Странное поведение
- ▣ Неуверенность в будущем

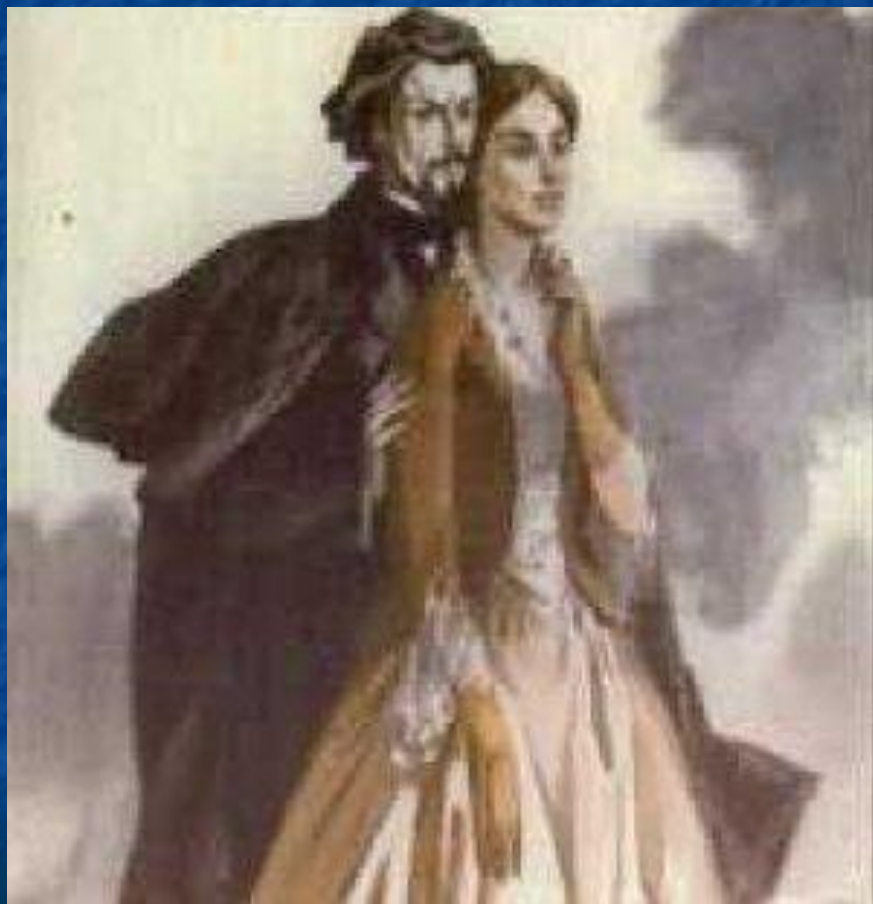




Подберите эпитеты для характеристики Аси



Исследуем формулу счастья



Любовь = Он + Она

Счастье = (любовь +
понимание) –
сомнение

Ответьте письменно на один из вопросов, ориентируясь на записи в тетради:

- ▣ Нравится ли вам Ася?
- ▣ Могла ли Ася быть другой?
- ▣ Какое из имён больше подходит героине?



Домашнее задание



- Дочитать до конца повесть «Ася»
- Подготовиться к проверочной работе
- Иллюстрации (по желанию)