

Тест

проверь себя

Если правильный ответ получен с первого раза, засчитай максимальное количество баллов, в противном случае каждая дополнительная попытка вычитает 1 балл из этой суммы.

Код

«5» - 9

«4» - 7-8 баллов

«3» - 3-6 баллов

«2» - менее 3 баллов

1. (1 балл) Дробь $1/5$ равна

- ◆ А) 20%
- ◆ Б) 30%
- ◆ В) 50%

Может подумаете еще?



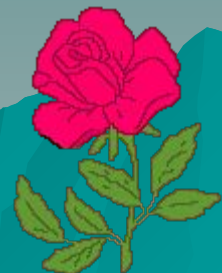
назад



Молодец!



Дальше



2. (1 балл) 1% дециметра называют:

- ◆ А) миллиметр
- ◆ Б) сантиметр
- ◆ В) метр

Может подумаете еще?



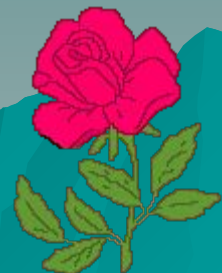
← назад



Молодец!



Дальше



3. (2 балла) 30% от числа 800
равно

- ◆ А) 24
- ◆ Б) 240
- ◆ В) 2400

Может подумаете еще?



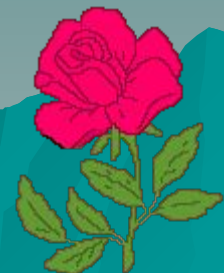
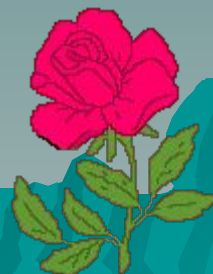
← назад



Молодец!



Дальше



4. (2 балла) У мамы 250 р. На покупку книги она истратила 10% этой суммы. Мама истратила:

- ◆ А) 2,5 р.
- ◆ Б) 25 р.
- ◆ В) 5 р.

Может подумаете еще?



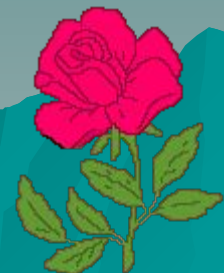
← назад



Молодец!



Дальше



5. (3 балла) В магазин привезли 25 ц. фруктов. Яблоки составляют 60%, а груши 20% от общего количества фруктов. Всего в магазин яблок и груш привезли:

- ◆ А) 20 ц.
- ◆ Б) 5 ц.
- ◆ В) 15 ц.

Может подумаете еще?



← назад



Молодец!

*Вы успешно завершили
тестирование.*

Поздравляю!

*Вернись к коду и
посчитай свой
результат.*

