

Синтеллект

Система учета товарно-материальных ценностей

Система учета ТМЦ это...

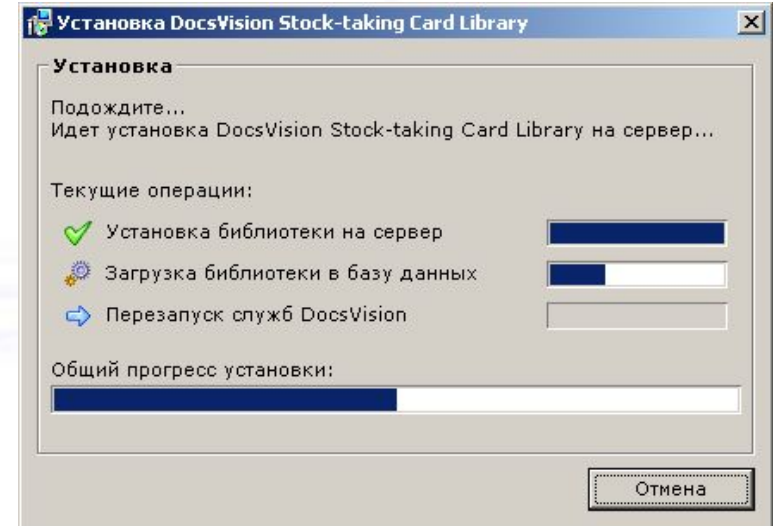
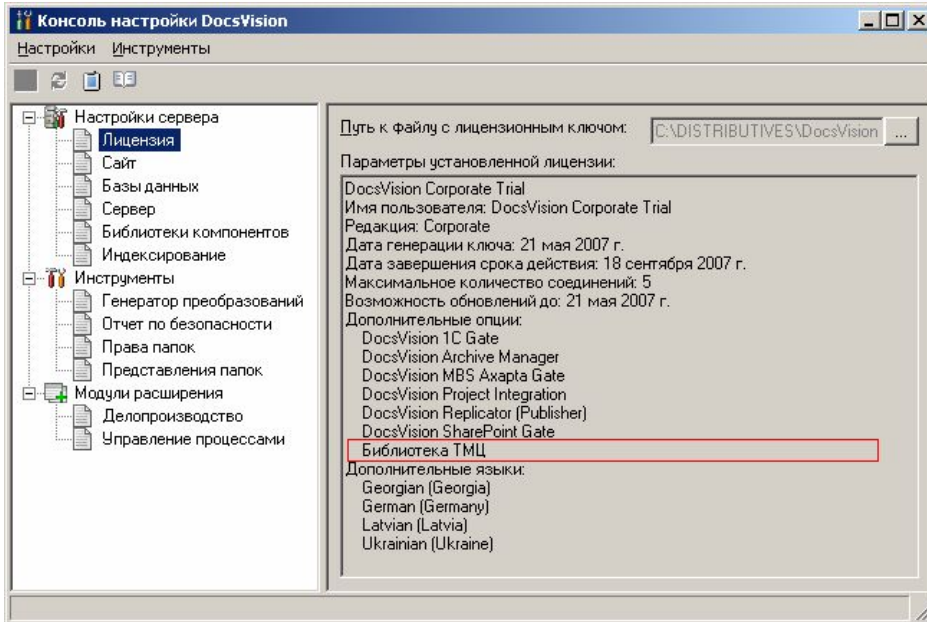
- библиотека готовых карточек и справочников в системе DocsVision
- простой инсталлятор
- готовое решения для использования
- средство для построения новых решений

Назначение

- построение учетной системы на DocsVision с изображениями образцов объектов учета
- разработка решений для:
 - склада
 - архива
 - библиотеки
 - магазина
 - ...

Установка:

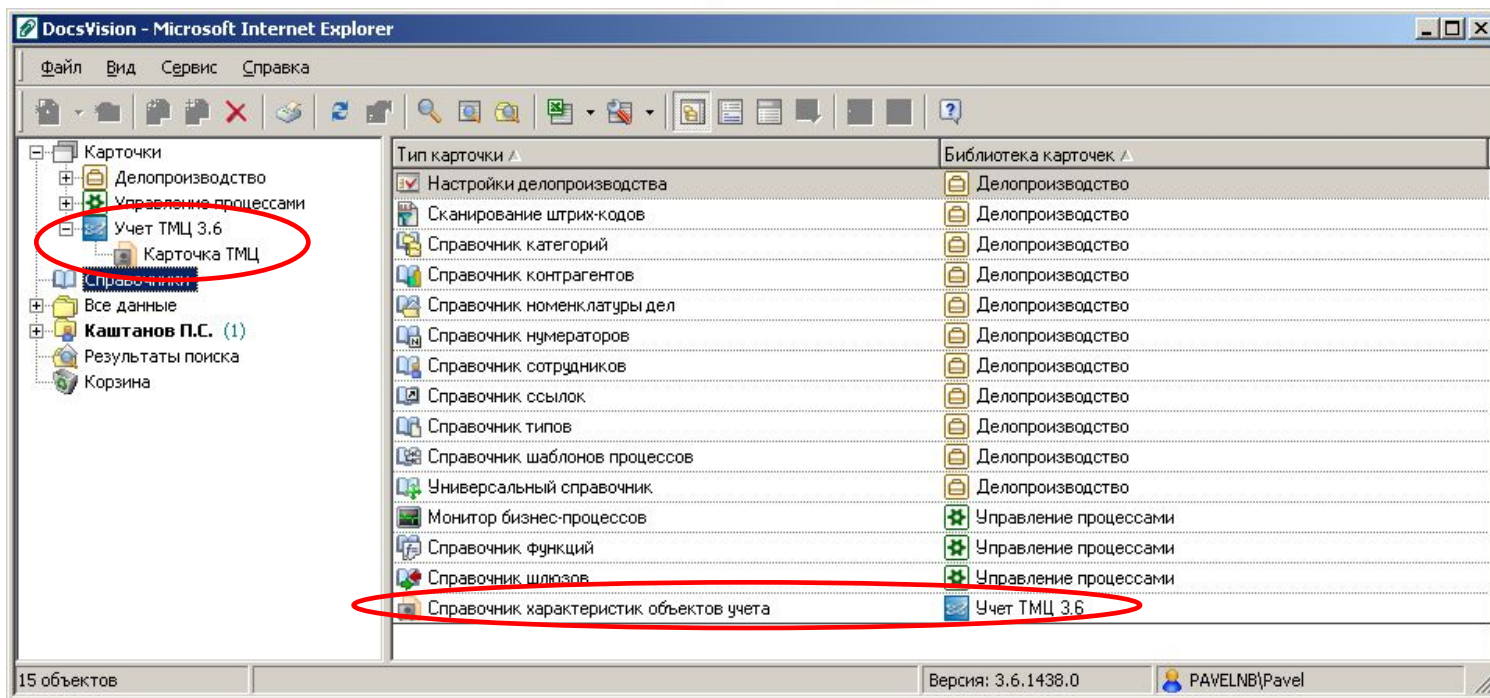
- Установка серверных компонентов с помощью инсталлятора
- Автоматический перезапуск служб DV и IIS
- Автоматическая установка клиентских компонентов при первом запуске



Лицензирование:

- Ключ ТМЦ интегрируется в ключ DV
- Возможность использования ограниченной демо-версии без ключа

Карточка ТМЦ + Справочник характеристик объектов учета



Тип карточки ▲	Библиотека карточек ▲
Настройки делопроизводства	Делопроизводство
Сканирование штрих-кодов	Делопроизводство
Справочник категорий	Делопроизводство
Справочник контрагентов	Делопроизводство
Справочник номенклатуры дел	Делопроизводство
Справочник нумераторов	Делопроизводство
Справочник сотрудников	Делопроизводство
Справочник ссылок	Делопроизводство
Справочник типов	Делопроизводство
Справочник шаблонов процессов	Делопроизводство
Универсальный справочник	Делопроизводство
Монитор бизнес-процессов	Управление процессами
Справочник функций	Управление процессами
Справочник шлюзов	Управление процессами
Справочник характеристик объектов учета	Учет ТМЦ 3.6

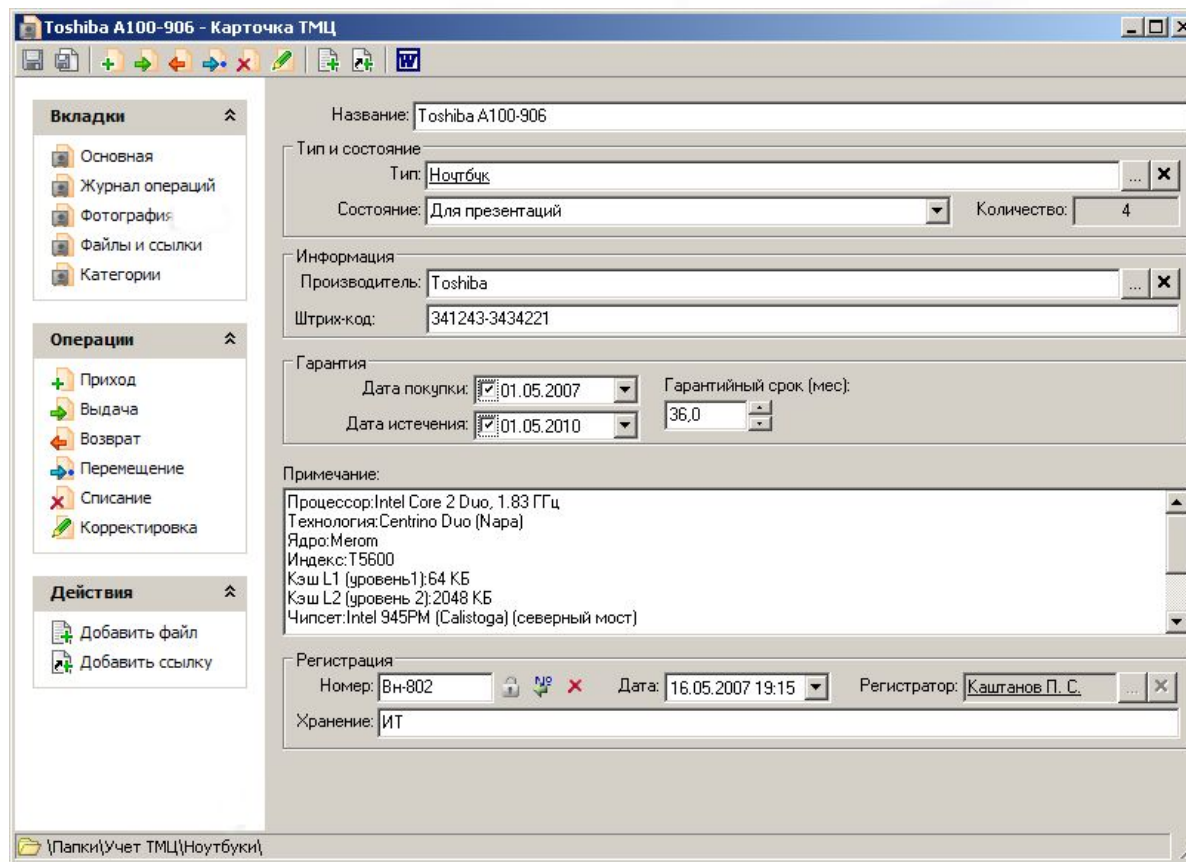
15 объектов

Версия: 3.6.1438.0

PAVELNB\Pavel

Основная вкладка:

- Настраиваемый внешний вид
- Привязка к нумераторам DocsVision
- Привязка к справочникам DocsVision и справочнику характеристик объектов учета



Тoshiba A100-906 - Карточка ТМЦ

Название: Toshiba A100-906

Тип и состояние
 Тип: Ноутбук
 Состояние: Для презентаций Количество: 4

Информация
 Производитель: Toshiba
 Штрих-код: 341243-3434221

Гарантия
 Дата покупки: 01.05.2007 Гарантийный срок (мес): 36,0
 Дата истечения: 01.05.2010

Примечание:
 Процессор: Intel Core 2 Duo, 1.83 ГГц
 Технология: Centrino Duo (Napa)
 Ядро: Merom
 Индекс: T5600
 Кэш L1 (уровень 1): 64 КБ
 Кэш L2 (уровень 2): 2048 КБ
 Чипсет: Intel 945PM (Calistoga) (северный мост)

Регистрация
 Номер: Вн-802 Дата: 16.05.2007 19:15 Регистратор: Каштанов П. С.
 Хранение: ИТ

Вкладки:
 Основная
 Журнал операций
 Фотографии
 Файлы и ссылки
 Категории

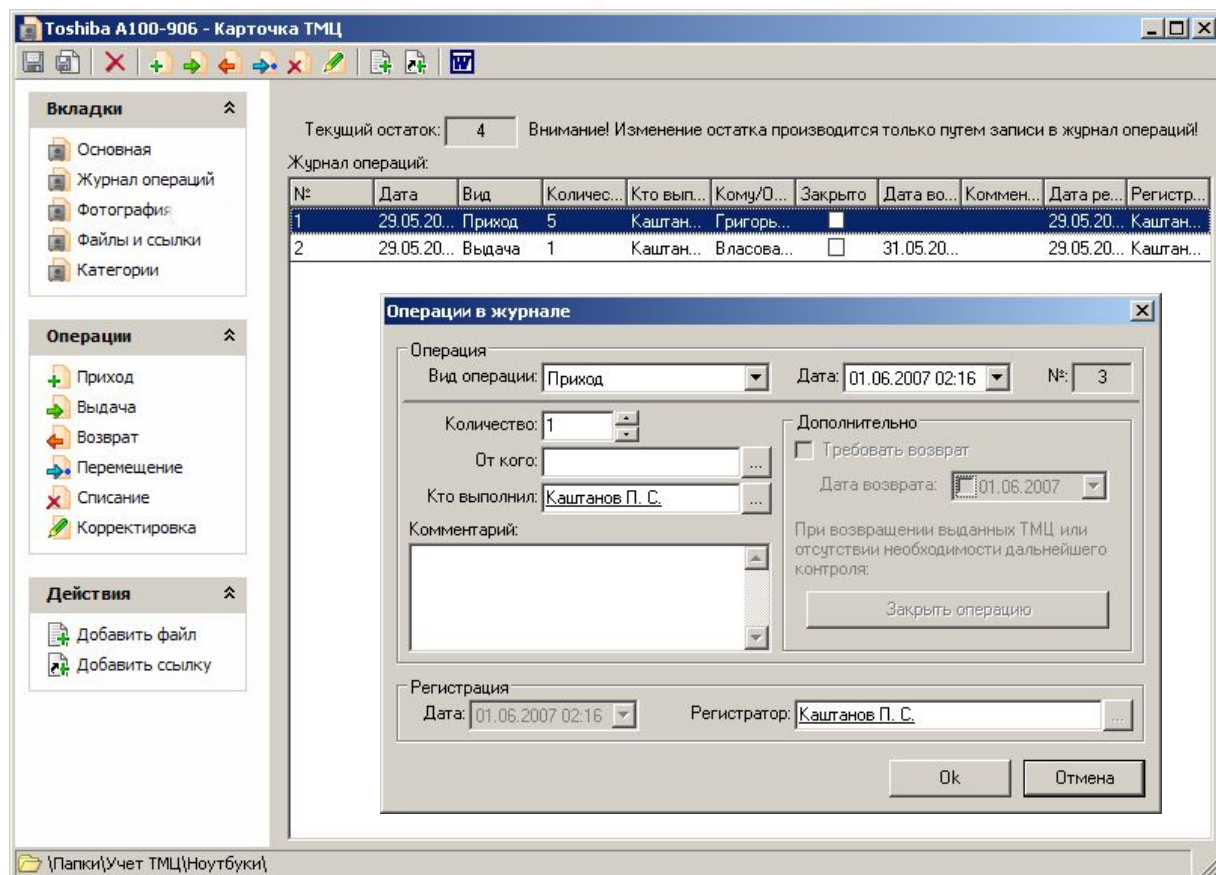
Операции:
 Приход
 Выдача
 Возврат
 Перемещение
 Списание
 Корректировка

Действия:
 Добавить файл
 Добавить ссылку

{Папки\Учет ТМЦ\Ноутбуки}

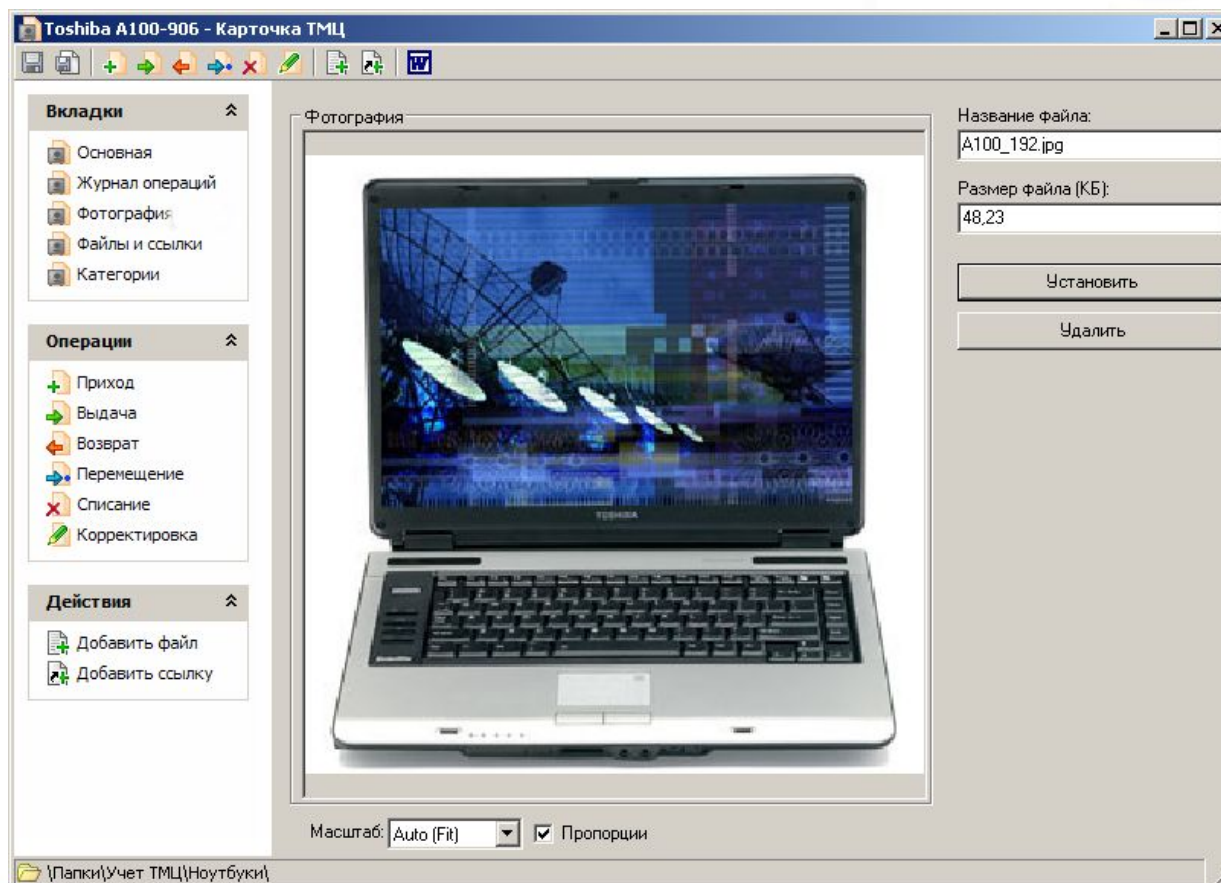
Журнал операций:

- Ведение журнала учетных операций:
 - приход
 - выдача
 - возврат
 - перемещение
 - списание
 - корректировка остатка

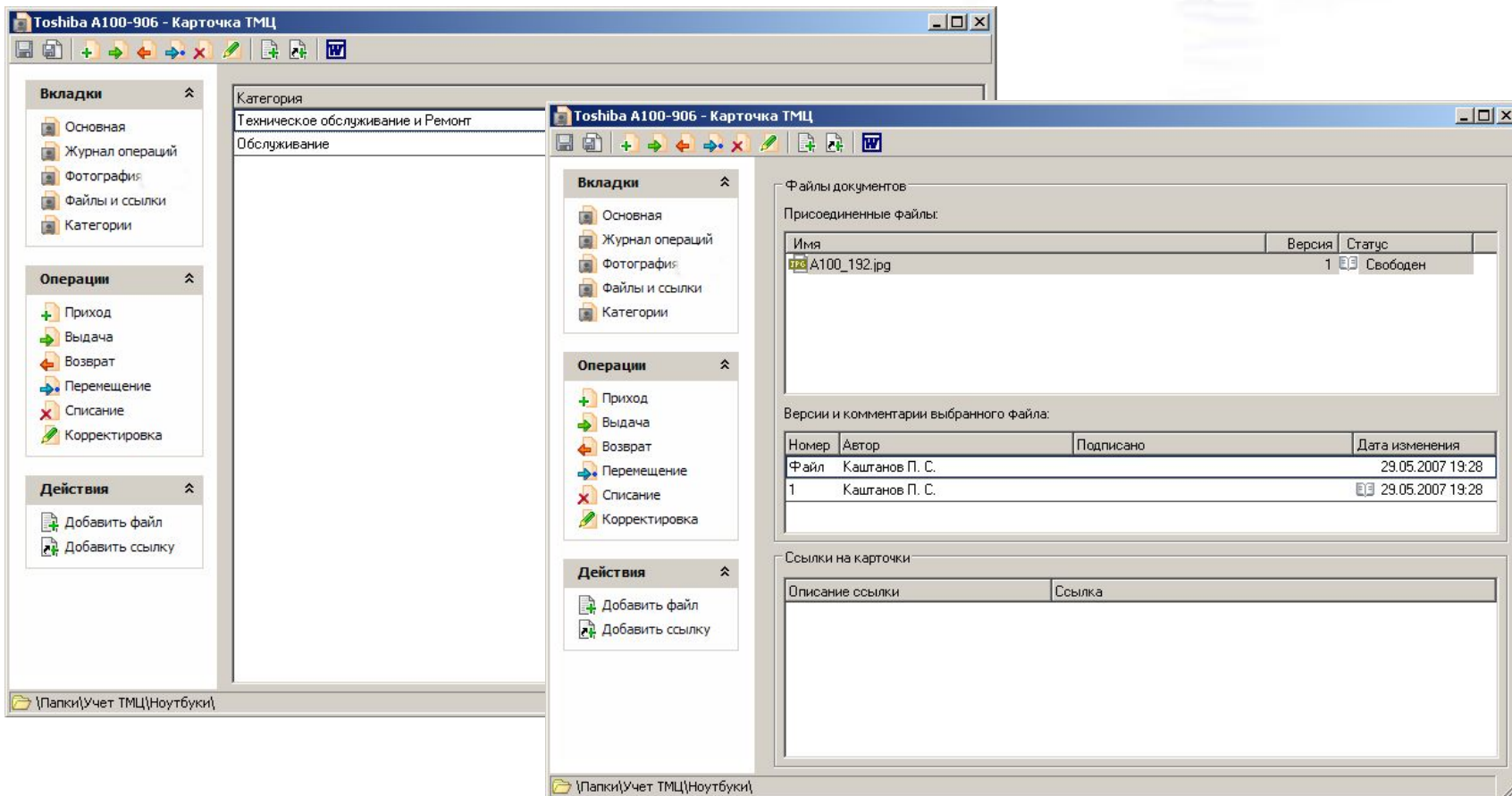


Фотография:

- Отображение одного из присоединенных к карточке графических файлов
- Поддержка большинства известных графических форматов
- Функции масштабирования



Категории, файлы и ссылки – стандартные вкладки карточек делопроизводства



The screenshot displays two overlapping windows of the 'Toshiba A100-906 - Карточка ТМЦ' application. The foreground window shows the 'Файлы документов' (Documents Files) section with a table of attached files and a table of versions and comments for the selected file.

Файлы документов

Присоединенные файлы:

Имя	Версия	Статус
A100_192.jpg	1	Свободен

Версии и комментарии выбранного файла:

Номер	Автор	Подписано	Дата изменения
1	Каштанов П. С.		29.05.2007 19:28

Ссылки на карточки

Описание ссылки	Ссылка

- Настройка шаблона отчета
- Экспорт фотографии

template.doc - Microsoft Word

File Edit View Insert Format Tools Table Window Help Adobe PDF Acrobat Comments

Карточка объекта учета ТМЦ

%main:Name%		%main:ObjectType_Name%	
		%main:State_Name%	
Номер: %main:FullNumber%	Место хранения: %main:StoredAt%		
Дата: %main:RegistrationDate dd.mm.yyyy%			
Регистратор: %main:RegisteredBy_Display%	Количество: %main:Stock%		

Примечания: %main:Description%

%*:photo%

№ п/п	Операция	Дата	Кол-во	Кому / От кого	Закрыта?
%op:Numbr%	%op:Operation%	%op:Date dd.mm.yyyy%	%op:Quantity%	%op:Person_Display%	%op:OperationClose d%

Список прикрепленных файлов:

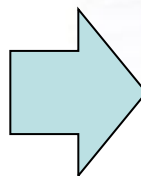
Файл	Размер (Кб)	Создан	Изменен
%files:name%	%files:size1 #,0.00%	%files:created dd.mm.yyyy hh:nn:ss%	%files:changed dd.mm.yyyy hh:nn:ss%

Список категорий:

Наименование категории
%cats:name%

Дата изменения: %*:changed|dd.mm.yyyy hh:nn:ss%

Page 1 Sec 1 1/1 At 2,5cm Ln 1 Col 1 REC TRK EXT OVR Russian (Ru)




Toshiba A100-906.doc - Microsoft Word

File Edit View Insert Format Tools Table Window Help Adobe PDF Acrobat Comments

Карточка объекта учета ТМЦ

Toshiba A100-906		Ноутбук	
		Для презентаций	
Номер: Вн-802	Место хранения: ИТ		
Дата: 16.05.2007			
Регистратор: Каштанов П. С.	Количество: 4		

Примечания:



№ п/п	Операция	Дата	Кол-во	Кому / От кого	Закрыта?
1	Приход	29.05.2007	5	Григорьев С. В.	нет
2	Выдача	29.05.2007	1	Влазова И. В.	нет

Список прикрепленных файлов:

Файл	Размер (Кб)	Создан	Изменен
A100_192.jpg	48,23	29.05.2007 19:28:38	29.05.2007 19:28:38

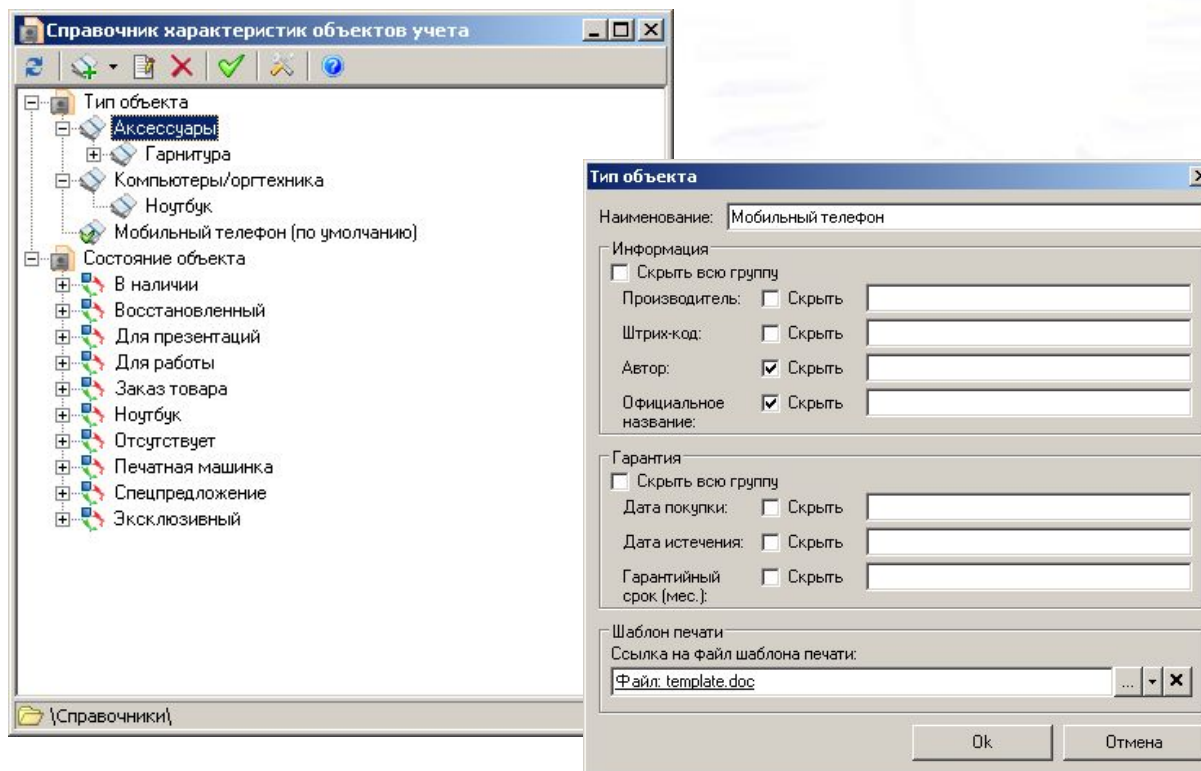
Список категорий:

Наименование категории
Техническое обслуживание и Ремонт
Обслуживание

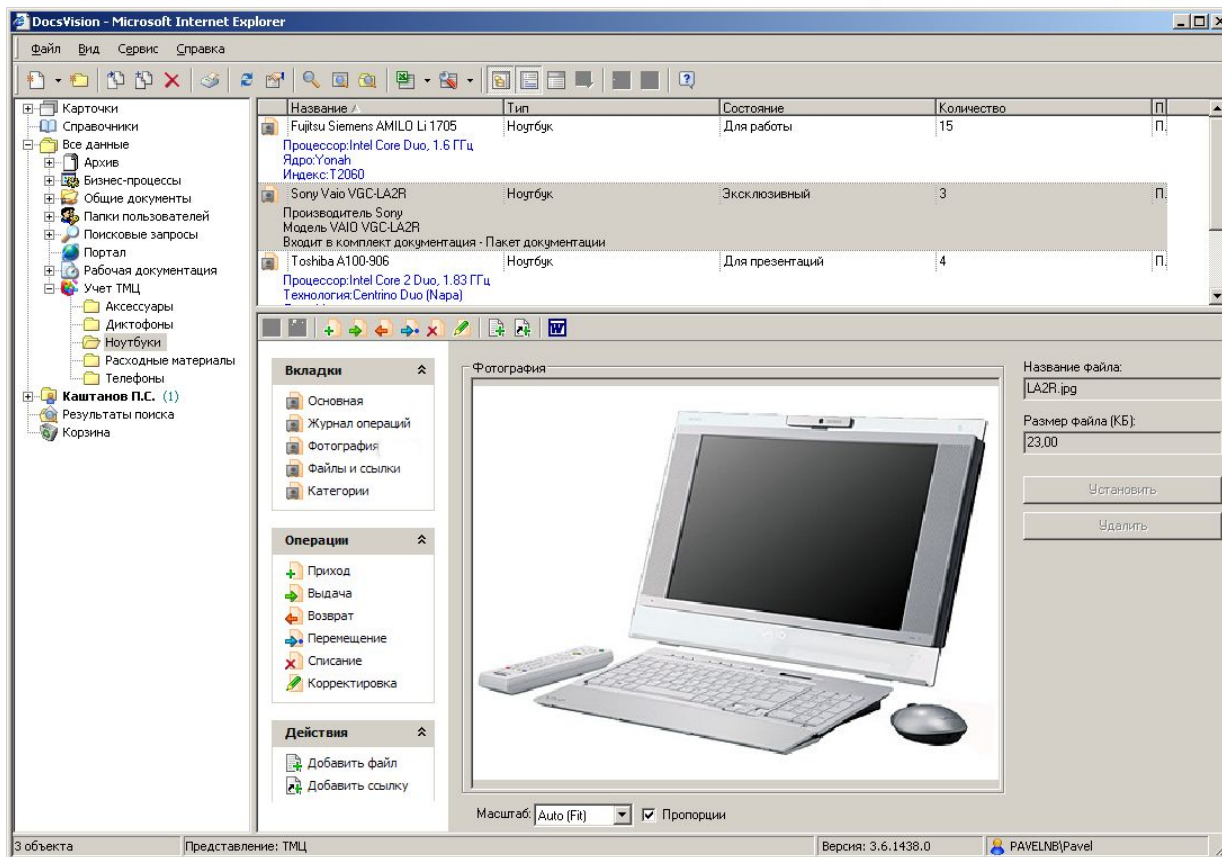
Дата изменения: 29.05.2007 19:13:15

Page 1 Sec 1 1/1 At 6,3cm Ln 12 Col 1 REC TRK EXT OVR Russian (Ru)

- Иерархическая структура типов и состояний
- Индивидуальные настройки карточки для каждого типа



- Представление данных
- Поиск карточек ТМЦ средствами DocsVision
- Использование карточек ТМЦ при разработке бизнес-процессов



Название	Тип	Состояние	Количество	П.
Fujitsu Siemens AMILO Li 1705 Процессор: Intel Core Duo, 1.6 ГГц Ядро: Yonah Индекс: T2060	Ноутбук	Для работы	15	П.
Sony Vaio VGC-LA2R Производитель: Sony Модель: VAIO VGC-LA2R Входит в комплект документация - Пакет документации	Ноутбук	Эксклюзивный	3	П.
Toshiba A100-906 Процессор: Intel Core 2 Duo, 1.83 ГГц Технология: Centino Duo (Napa)	Ноутбук	Для презентаций	4	П.

Вкладки

- Основная
- Журнал операций
- Фотографии
- Файлы и ссылки
- Категории

Операции

- Приход
- Выдача
- Возврат
- Перемещение
- Списание
- Корректировка

Действия

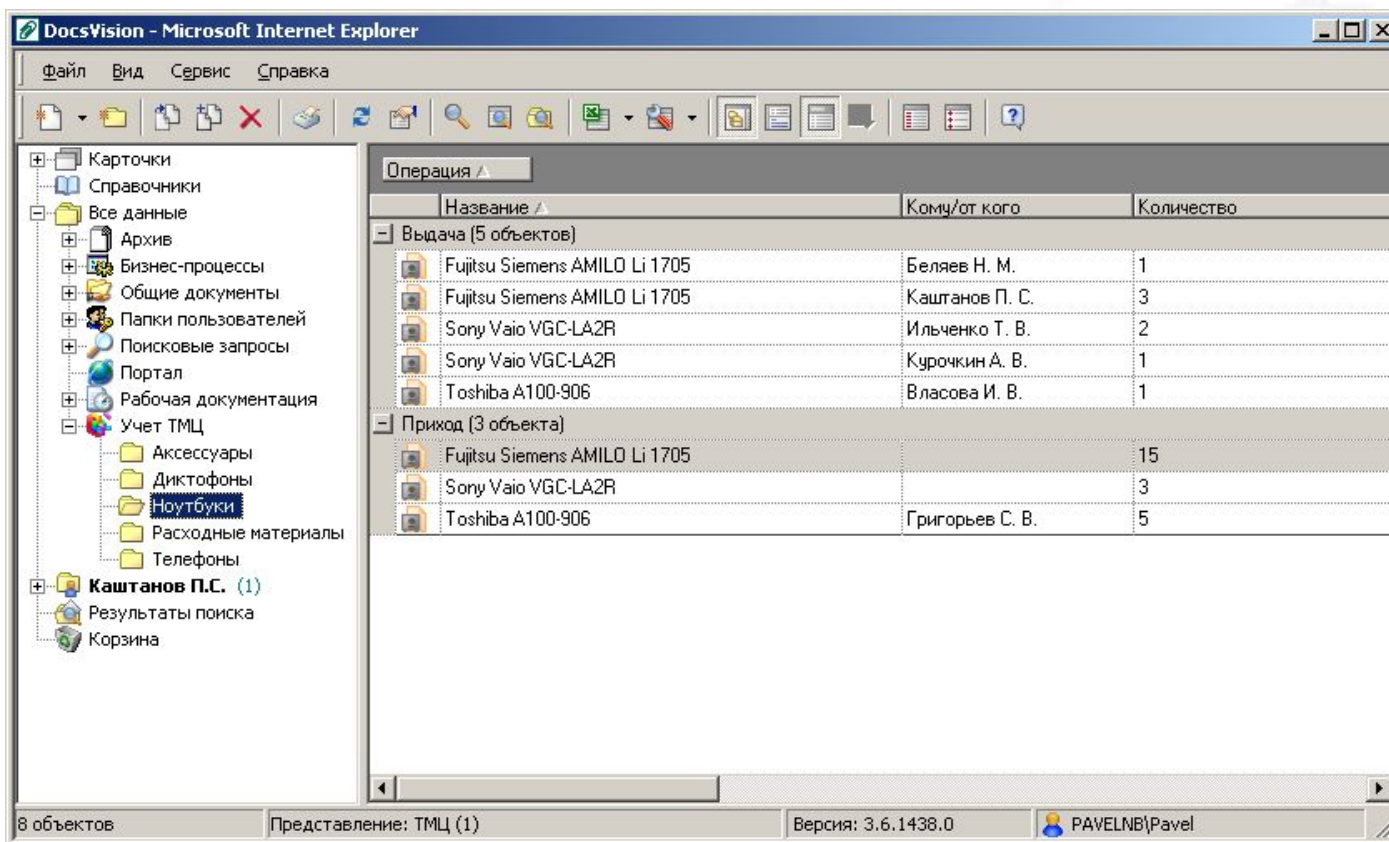
- Добавить файл
- Добавить ссылку

Название файла: LA2R.jpg
 Размер файла (КБ): 23.00
 Установить
 Удалить

Масштаб: Auto (Fit) Пропорции

3 объекта Представление: ТМЦ Версия: 3.6.1438.0 PAVELNB(Pavel)

- Контроль за находящимися на руках ТМЦ



The screenshot shows the DocsVision application interface within a Microsoft Internet Explorer browser window. The left sidebar contains a tree view of folders, with 'Учет ТМЦ' (Inventory Accounting) expanded to show sub-folders like 'Аксессуары', 'Диктофоны', 'Ноутбуки', 'Расходные материалы', and 'Телефоны'. The main content area displays a table of operations under the heading 'Операция'. The table is divided into two sections: 'Выдача (5 объектов)' (Issuance) and 'Приход (3 объекта)' (Receipt).

Название	Комп/от кого	Количество
Выдача (5 объектов)		
Fujitsu Siemens AMILO Li 1705	Беляев Н. М.	1
Fujitsu Siemens AMILO Li 1705	Каштанов П. С.	3
Sony Vaio VGC-LA2R	Ильченко Т. В.	2
Sony Vaio VGC-LA2R	Курочкин А. В.	1
Toshiba A100-906	Власова И. В.	1
Приход (3 объекта)		
Fujitsu Siemens AMILO Li 1705		15
Sony Vaio VGC-LA2R		3
Toshiba A100-906	Григорьев С. В.	5

At the bottom of the window, the status bar shows: '8 объектов' (8 objects), 'Представление: ТМЦ (1)' (Representation: Inventory (1)), 'Версия: 3.6.1438.0' (Version: 3.6.1438.0), and the user 'PAVELNB\Pavel'.

- Инсталляционный пакет
 - Серверные скрипты
 - Клиентские компоненты
- Лицензионный ключ DocsVision+ТМЦ
- Руководство по установке
- Руководство для пользователя
- Руководство для партнера

- Бесплатно:
 - Демо-версия для всех
 - Полнофункциональная версия для партнеров
- Продажа решения:
 - Сейчас: в Синтеллект
 - В перспективе: включение в прайс-лист DocsVision, продажа через партнерскую сеть
- Сбор замечаний и пожеланий
- Доработка, выпуск новых версий
- Техническая поддержка пользователей и партнеров

Синтеллект

Вельяминовская, 34
Москва 105318
Тел./факс (495) 366-8-777
www.syntellect.ru
info@syntellect.ru

