



УП «РЕКЛАМНАЯ КУХНЯ»

ГОРОДСКИЕ УКАЗАТЕЛИ

1 Кобринский мост – ул. Краснознаменная BRCP0001S/A1



Городской указатель расположен на по направлению движения с Востока к Центру города, на середине Кобринского моста. Впереди остановка МОПРа, самый оживленный перекресток центра города – Бульвар Космонавтов – Машерова. Ежедневно тут проезжает большая половина жителей города, так как Кобринский мост разделяет Брест на две половины – спальные и промышленные районы и центральные районы с магазинами и офисами.

1 Кобринский мост – ул. Краснознаменная BRCР0001В/А2



Городской указатель расположен на по направлению движения с Востока к Центру города, на середине Кобринского моста. Впереди остановка МОПРа, самый оживленный перекресток центра города – Бульвар Космонавтов – Машерова. Ежедневно тут проезжает большая половина жителей города, так как Кобринский мост разделяет Брест на две половины – спальные и промышленные районы и центральные районы с магазинами и офисами.

2 пр-т Машерова – б-р Космонавтов (маг. «Дружба»)

BRCP0002S/A1



Городской указатель расположен на оживленном перекрестке в центре города, вблизи многолюдной остановки общественного транспорта, рядом расположен торговый центр «Бергхаус», несколько книжных магазинов, детская библиотека, здание стройтреста с многочисленными офисами различных организаций, магазин обуви «Марко», не далеко находится гостинца и ресторан «Беларусь», так же с многочисленными офисами, бары, аптеки, большой транспортный поток.

3 Пр. Машерова – ул. Карбышева («Умные вещи»)

BRCP0003S/A1



Городской указатель располагается по проспекту Машерова напротив магазина бытовой техники «Умные вещи», впереди перекресток с бульваром Космонавтов. Рядом кафе «Бульбяная», за поворотом здания Стройтреста №8 и гост.Беларусь, где множество офисов и магазинов. Интенсивное движение и частые пробки особенно в часы пик – особенность данного участка дороги.

3 Пр. Машерова – ул. Карбышева («Умные вещи»)

BRCP0003S/A1



Городской указатель располагается по проспекту Машерова напротив магазина бытовой техники «Умные вещи», (сторона Б) впереди перекресток с бульваром Космонавтов. Рядом кафе «Бульбяная», за поворотом здания Стройтреста №8 и гост.Беларусь, где множество офисов и магазинов. Интенсивное движение и частые пробки особенно в часы пик – особенность данного участка дороги.

5 ул. Гоголя - Б-р Космонавтов BRCP0005S/A1



Конструкция находится на бульваре Космонавтов в центре города, на пересечении бульвара с ул. Гоголя. Рядом расположен круглосуточный магазин «Космос», а также крупный филиал ОАО «Беларусбанк» и торговый центр MAXIMA (обувь, галантерея). На этом участке дороги наблюдается высокая интенсивность движения транспорта - тут проходит большая часть автобусных маршрутов.

6 Б-р Космонавтов - ул. Гоголя (маг. «Верас»)

BRCP0006S/A1



Конструкция находится на бульваре Космонавтов в центре города, на пересечении бульвара с ул. Гоголя. Рядом расположен круглосуточный магазин «Космос», а также крупный филиал ОАО «Беларусбанк» и торговый центр MAXIMA (обувь, галантерея). На этом участке дороги наблюдается высокая интенсивность движения транспорта - тут проходит большая часть автобусных маршрутов.

7 ул. Ленина - Ул. Гоголя (напротив Театра) BRCP0007S/A1



Указатель располагается перед автобусной остановкой по ул.Ленина («Костел»). Рядом Центральная поликлиника №1, сквер Иконникова, общежитие педуниверситета, Детский кукольный театр, головной офис МТБанка, напротив Театр Драмы и Музыки.

8 ул. Ленина - Ул. Гоголя (около Больницы) BRCР0008S/A1



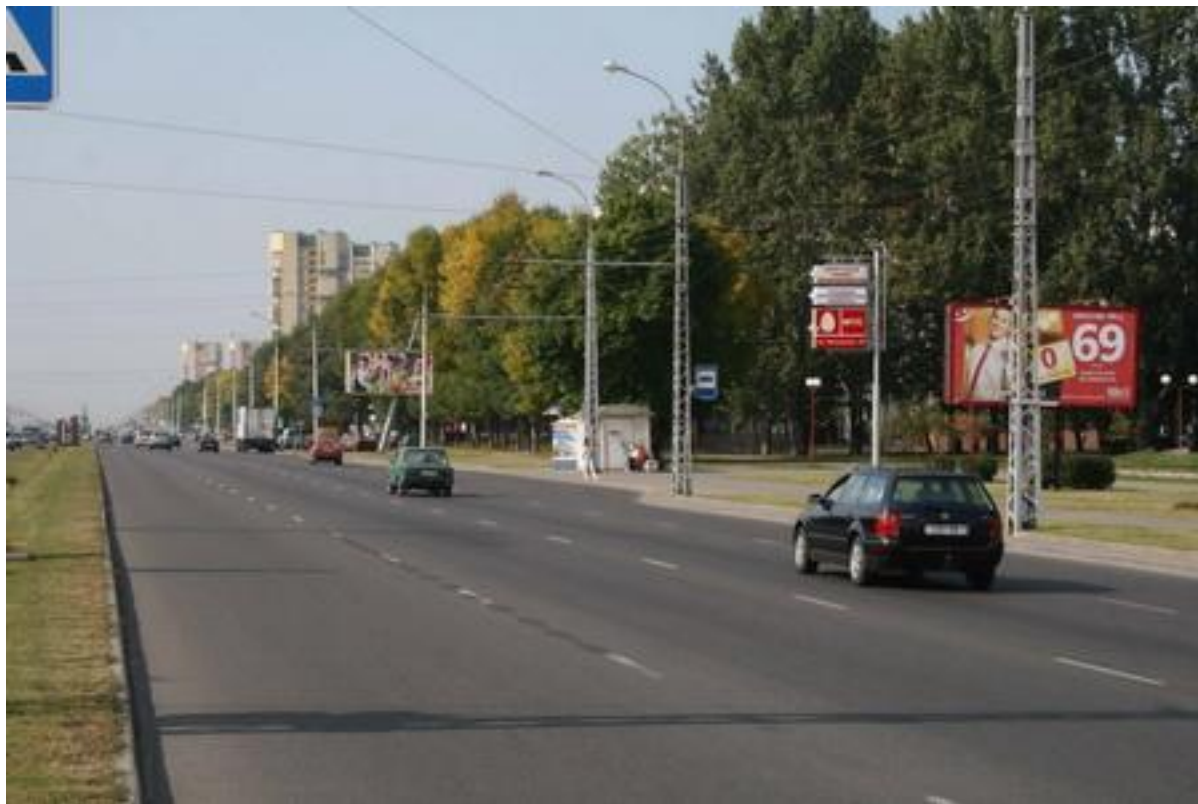
Указатель располагается по ул. Ленина, напротив городской больницы, по направлению движения в сторону проспекта Машерова, от площади Ленина. Рядом Центральная поликлиника №1, Облсполком и Горисполком, головной офис МТБанка, Театр Драмы и Музыки.

8 ул. Ленина - Ул. Гоголя (около Больницы) BRCР0008S/B4



Указатель располагается по ул. Ленина, напротив городской больницы, по направлению движения в сторону проспекта Машерова, от площади Ленина. Рядом Центральная поликлиника №1, Облесполком и Горисполком, головной офис МТБанка, Театр Драмы и Музыки.

9 Ул. Московская – ул. Гаврилова BRCP0009S/A1



Городской указатель расположен сразу после въезда в город со стороны трассы Минск-Брест по направлению к центру города. Позади перекрестки с ул. Гаврилова, впереди с Партизанским проспектом. Указатель может использоваться как в направлении центра города, так и в сторону востока.

10 ул. Московская – ул. Пионерская BRCP0010S/A1



Данный указатель расположен непосредственно перед пересечением ул.Московской с ул. Пионерской и 28 Июля. Дальнейшее движение возможно как в сторону центра (впереди ЦМТ и далее Кобринский мост), в сторону Востока по ул. Пионерской – к выезду на Плоску и Березовку, а также в сторону Ковалево.

11 ул. 28 июля (подъем на мост) BRCP0011S/A1



Указатель расположен в сторону движения из микрорайона Ковалево в сторону центра города – при подъеме на мост 28 Июля через р.Мухавец. Мост разделяет микрорайоны Ковалево, Вулька, Пугачево, Гершоны с центром города, ежедневно тут проходит большое количество транспорта, в каждую сторону организовано трехполосное движение транспорта – в том числе общественного.

11 ул. 28 июля (подъем на мост) BRCP0011S/B1



Указатель расположен в сторону движения из микрорайона Ковалево в сторону центра города – при подъеме на мост 28 Июля через р.Мухавец. Мост разделяет микрорайоны Ковалево, Вулька, Пугачево, Гершоны с центром города, ежедневно тут проходит большое количество транспорта, в каждую сторону организовано трехполосное движение транспорта – в том числе общественного.

12 Пр. Машерова (МОПРа) BRCP0012S/B1



Указатель располагается по ходу движения к самому крупному перекрестку города – пр.Машерова – б-р Космонавтов. Трехполосное движение к каждую сторону обеспечивает огромных поток автотранспорта, на этом участке дороги наблюдаются частые пробки. Указатель виден хорошо как с дороги, пешеходной зоны, так и крупной остановки общественного транспорта. Проезжающий мимо транспорт направляется в сторону центра города – ЦУМу, пл. Ленина.

13 б-р Шевченко (напротив стройтреста № 8) BRCP0013S/A1



Городской указатель расположен на оживленном перекрестке в центре города, вблизи многолюдной остановки общественного транспорта, рядом расположен торговый центр «Бергхаус», несколько книжных магазинов, детская библиотека, здание стройтреста с многочисленными офисами различных организаций, магазин обуви «Марко», не далеко находится гостинца и ресторан «Беларусь», так же с многочисленными офисами, бары, аптеки, большой транспортный поток

13 б-р Шевченко (напротив стройтреста № 8) BRCP0013S/B1



Городской указатель расположен на оживленном перекрестке в центре города, вблизи многолюдной остановки общественного транспорта, рядом расположен торговый центр «Бергхаус», несколько книжных магазинов, детская библиотека, здание стройтреста с многочисленными офисами различных организаций, магазин обуви «Марко», не далеко находится гостинца и ресторан «Беларусь», так же с многочисленными офисами, бары, аптеки, большой транспортный поток

14 б-р Космонавтов (напротив м-на "Умник") BRCP0014S/A1



Городской указатель расположен на оживленном перекрестке в центре города, вблизи многолюдной остановки общественного транспорта, рядом расположен торговый центр «Бергхаус», несколько книжных магазинов, детская библиотека, здание стройтреста с многочисленными офисами различных организаций, магазин обуви «Марко», не далеко находится гостинца и ресторан «Беларусь», так же с многочисленными офисами, бары, аптеки, большой транспортный поток.

15 ул. Ленина (подъем на ж/д мост) BRCP0015S/A1



Городской указатель находится на спуске с ж/д моста на ул.Ленина (выезд с микрорайонов Дубровка и Речица, а также с ж/д вокзала в центр города). В данном направлении находится администрация города, центральный парк культуры и отдыха, множество торговых центров города. В каждую сторону организовано трехполосное движение.

16 ул. Ленина (около общежития Педуниверситета)

BRCР0016S/A1



Указатель расположен по ул.Ленина в сторону движения к проспекту Машерова. Рядом Центральная поликлиника №1, сквер Иконникова, общежитие педуниверситета. Поток транспорта направляется к крупной гостинице «Интурист», центральному универмагу города.

17 Ул. Комсомольская – ул. Мицкевича BRCP0017S/A1



Указатель располагается в центре города, на оживленной пешеходной аллее, рядом наблюдается интенсивное движение общественного транспорта и маршрутного такси. Вблизи рекламной конструкции находятся торговый центр «Евроопт», магазин «Детский мир», продуктовые магазины, Никольский храм, торговые павильоны, автовокзал города, рядом проходит единственная пешеходная улица города – Советская, на которой много торговых точек и всевозможных организаций и заведений.

18 Ул. Пушкинская (редакция газеты «ВБ») BRCP0018S/A1



Рекламная конструкция расположена на улице Пушкинской на напротив здания «Гражданпроекта» рядом с пересечением с ул. Советской (центральная пешеходная улица). На данном участке дороги наблюдается оживленное транспортное движение, частые пробки. Большое количество пешеходов и транспорта направляется по этой дороге в сторону центрального продуктового рынка города.

19 Пр. Машерова (напротив гост. «Интурист») BRCP0019S/A1



Указатель расположен напротив гостиницы «Интурист» по направлению движения к ул.Ленина. Впереди находится Брестская крепость, здание Статуправления, «Белросбанк», Мебельный центр и другие офисные здания.

19 Пр. Машерова (напротив гост. «Интурист») BRCР0019S/B1



Указатель расположен напротив гостиницы «Интурист» по направлению движения к ул.Ленина. Впереди находится Брестская крепость, здание Статуправления, «Белросбанк», Мебельный центр и другие офисные здания.

20 Ул. Коммерческая - Ул. Старозадворская BRCP0020S/B1



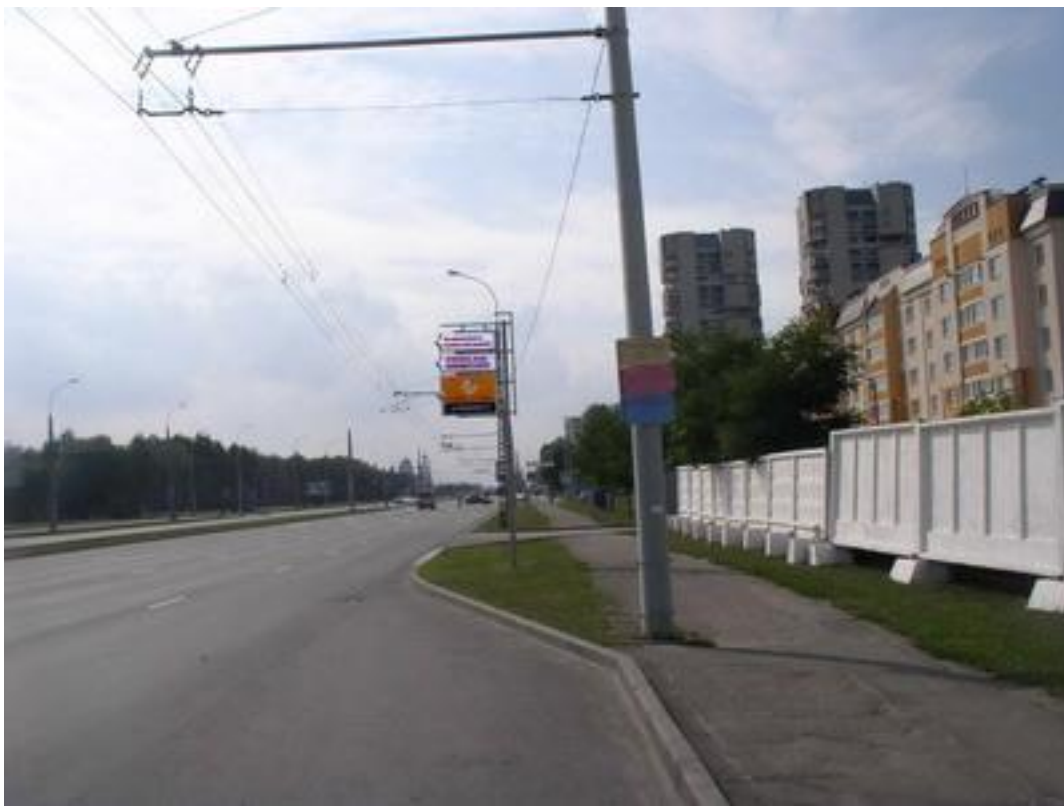
Рекламная конструкция расположена после железнодорожных переездов в микрорайоне частных застроек - Задворцы. Здесь часто наблюдаются автомобильные пробки, так как движение двухполосное, а объездной дороги нет. В пару метров от указателя находится поворот на улицу, где расположено большое число автомастерских, шиномонтажей, недалеко Автоцентр Атлант-М Запад. Также рядом есть продуктовый магазин «Ассорти», крупный строительный рынок и магазин бытовой техники «Вам Рад».

21 ул. Я.Купалы (около СК "Виктория") BRCP0021S/B1



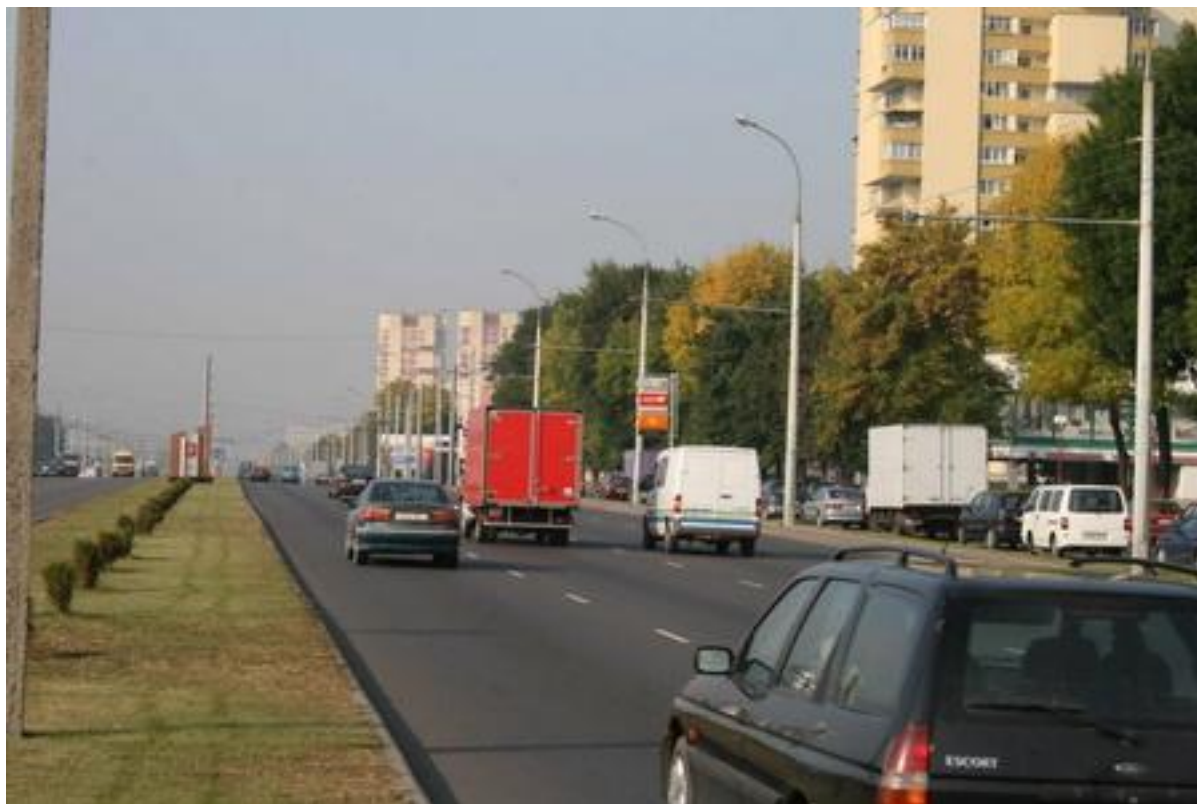
Указатель расположен на пересечении на ул. Я Купалы, перед пересечением с ул. Гродненская и круговым движением. Недалеко расположена остановка общественного транспорта. Здесь проходят основные троллейбусные линии, соединяющие микрорайон «Восток», «Ковалево» и центр города. В 200-ах метрах от конструкции находится Брестский Молочный комбинат.

22 Ул. Московская (перед ул. Гаврилова) BRCP0022S/B1



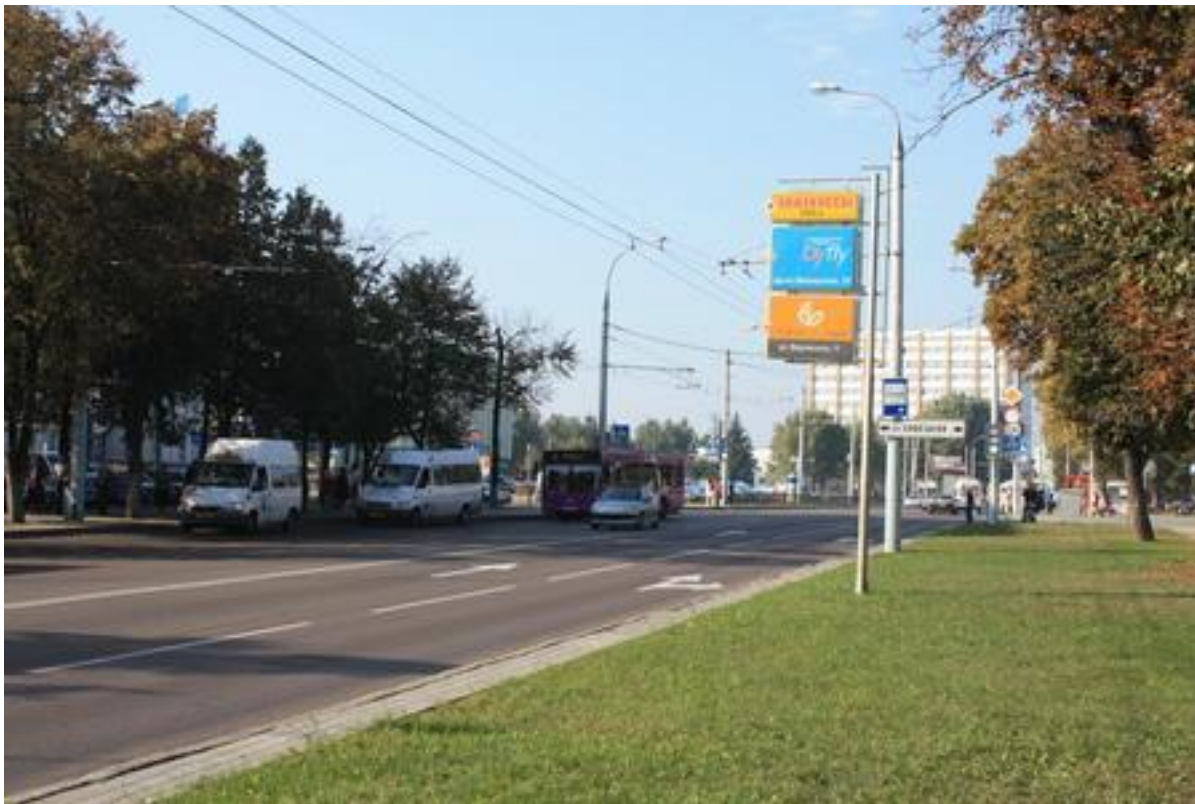
Городской указатель расположен сразу после въезда в город со стороны трассы Минск-Брест по направлению к центру города. Впереди перекрестки с ул. Гаврилова, Партизанским проспектом. Указатель может использоваться как в направлении центра города, так и в сторону востока.

23 Ул. Московская (перед пр. Партизанский) BRCP0023S/A1



Рекламная конструкция расположена на перекрестке с Партизанским проспектом - центральной улицей города. Указатель стоит перед светофором, где в вечернее и утреннее время часто можно наблюдать автомобильную пробку. Рядом расположено отделение ОАО «Беларусбанка», отделение Белтелекома. По Партизанскому проспекту проходит троллейбусная линия, соединяющая микрорайон Восток с центром города. Рядом находится автобусная остановка. Через дорогу располагаются крупное административно-деловое здание в котором находятся: московский райисполком, налоговая московского р-на, центральный офис ОАО «Белгосстраха», БресОблДорСтроя, офисы частных фирм.

24 Пр-т Машерова (перед у. Советской) BRCР0024S/A1



Указатель располагается на оживленном перекрестке в центре города – пешеходной улицы Советская и проспекта Машерова. Рядом автобусная остановка, пешеходный переход к ЦУМу, торговым рядам «Москва», «Ваш выбор», к ресторану «Москва». Рядом располагается гостиница «Интурист», центральный офис МТС, центральный офис Дельта Банка, Трастбанка, а также множество магазинов и бутиков по ул. Советская

24 Пр-т Машерова (перед у. Советской) BRCP0024S/B1



Указатель располагается на оживленном перекрестке в центре города – пешеходной улицы Советская и проспекта Машерова. Рядом автобусная остановка, пешеходный переход к ЦУМу, торговым рядам «Москва», «Ваш выбор», к ресторану «Москва». Рядом располагается гостиница «Интурист», центральный офис МТС, центральный офис Дельта Банка, Трастбанка, а также множество магазинов и бутиков по ул. Советская

25 Пр-т Машерова (перед ул. Ленина) BRCP0025S/B1



Указатель расположен непосредственно перед перекрестом с ул.Ленина. Впереди находится Брестская крепость, здание Статуправления, поворот к площади Ленина, и зданий городской администрации.

26 Ул. Ленина (напротив Сквера Иконникова) BRCP0026S/A1



Указатель расположен по ул.Ленина в сторону движения к проспекту Машерова. Рядом Центральная поликлиника №1, сквер Иконникова, головной офис МТБанка, Белагропромбанка, общежитие педуниверситета.

27 пр. Республики- Партизанский пр-т (напротив Райисполкома) BRCP0027S/A1



Указатель расположен по направлению движения с проспекта Республики в сторону ул.Московской. Впереди перекресток с Партизанским проспектом, возможность повернуть как на выезд из города, так и в сторону центра города. Напротив располагается крупное административно-деловое здание в котором находятся: московский райисполком, налоговая московского р-на, центральный офис ОАО «Белгосстраха», БресОблДорСтроя , офисы частных фирм.

28 Партизанский п-т - ул. Я. Купалы BRCР0028S/A1



Городской указатель находится на пересечении двух улиц микрорайона «Восток» - Партизанский проспект и ул. Я. Купалы. По Партизанскому проспекту проходит основной поток транспорта, направляющийся на автомобильный рынок, а также в микрорайон Задворцы, где располагается большая часть автомастерских города. На данном перекрестке организовано четырехполосное движение, наблюдается высокая интенсивность движения. Рядом находится стадион и гостиница «Строитель», парковая зона отдыха.

29 ул. Гаврилова - ул. Я. Купалы BRCР0029S/A1



Городской указатель находится на пересечении двух улиц микрорайона «Восток» - Гаврилова и ул. Я.Купалы, напротив здания Таможни. Тут проходит основной поток транспорта, направляющийся на автомобильный рынок, а также в микрорайон Задворцы, где располагается большая часть автомастерских города. На данном перекрестке организовано четырехполосное движение, наблюдается высокая интенсивность движения.

30 ул. Орловская - ул. Гродненская (рынок автозапчастей) BRCP0030S/A1



Рекламная конструкция расположена на пересечении ул. Орловская и ул. Гродненская. Рядом находится крупный магазин мебели предприятия «Блэк Рэд энд Уайт». Также недалеко от конструкции находится крупный Авторынок города, остановка общественного транспорта.

31 п-т Машерова (БрГТУ) BRCP0031S/A1



Указатель находится сразу за остановкой общественного транспорта по ул.Московская, Политехнический университет. Впереди поворот на проспект Республики в сторону микрорайона Ковалева и поворот на Партизанский проспект. Также возможно движение прямо по ул.Московская на выезд из города.