

Моя предвыборная
программа в действии!
«Доступный транспорт»

Участник
конкурса:
В. Барсегян

Проблема № 1

**Жители избирательного
округа № 1 имеют сильно
ограниченный доступ к
маршрутным средствам.**

Избирательный округ № 3

краткая характеристика:

Электорат:

Свыше **3500** человек

В т.ч.:

- Студенты;
- Рабочая молодежь;
- Рабочие предприятий города;
- Рабочие, выезжающие работать
вне города;
- Пенсионеры.

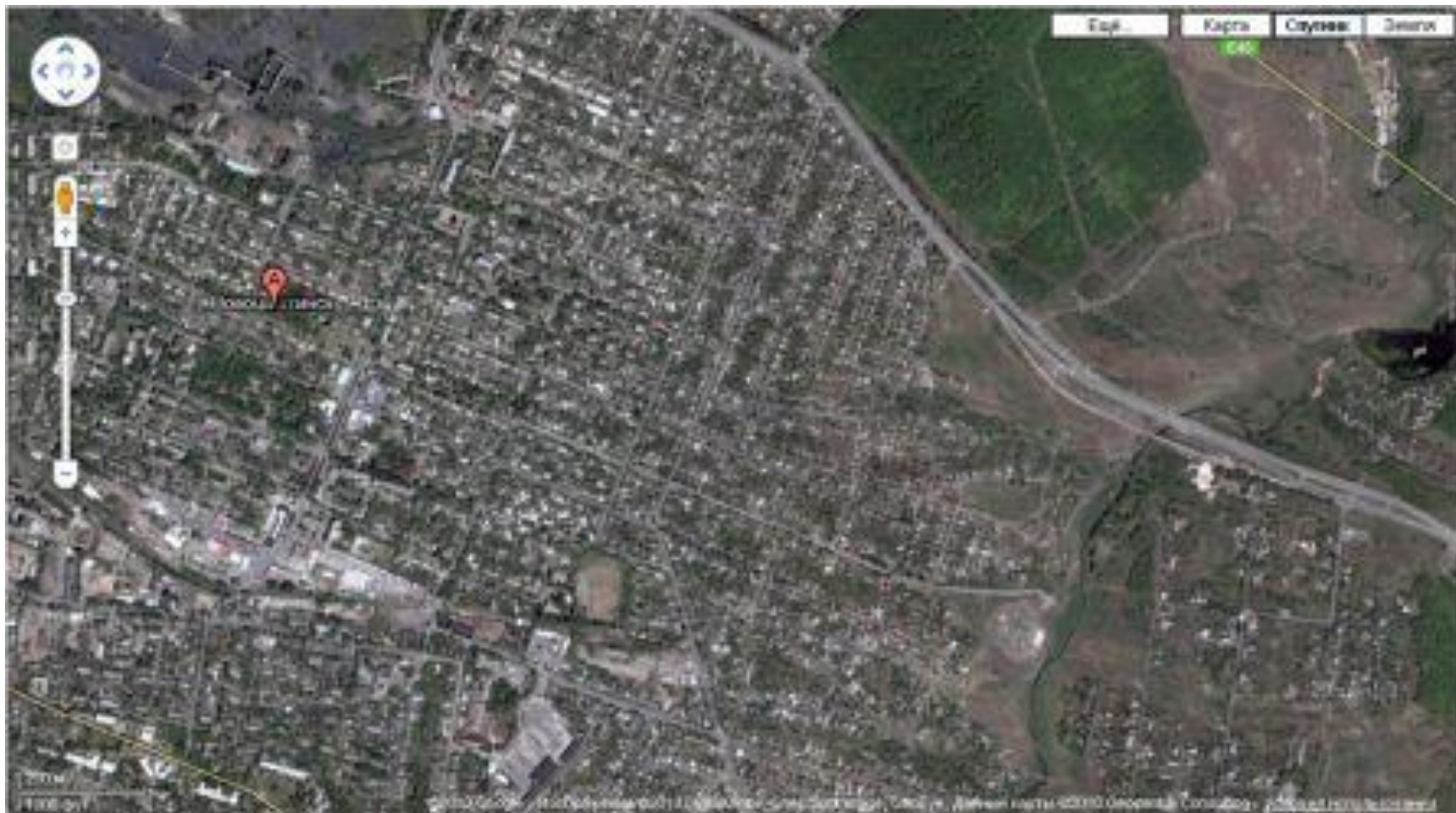
Для справки:

На выборах в 2009 году:

-чтобы стать депутатом нужно
было набрать **700** голосов .

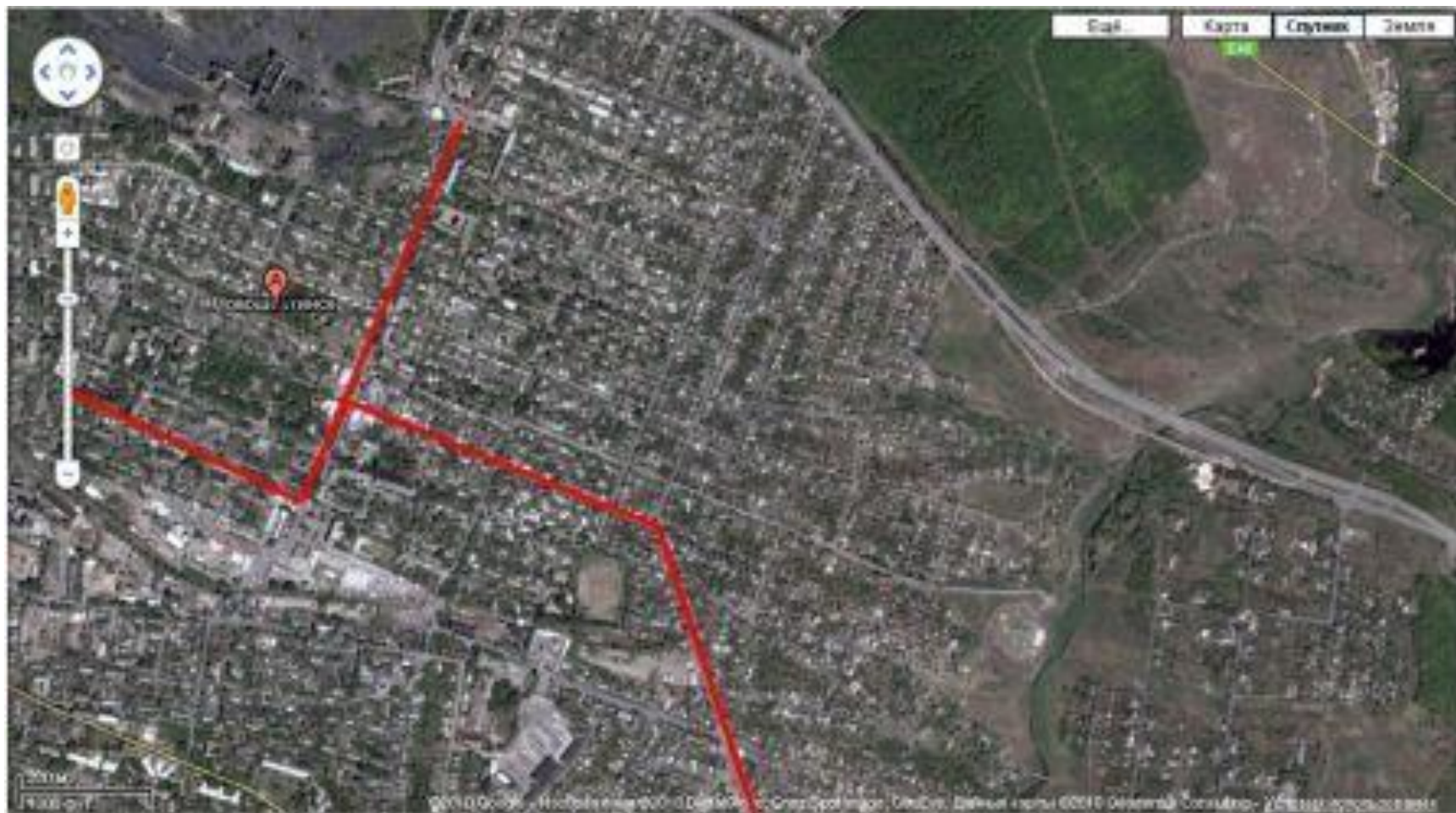
Избирательный округ № 1

Фото со спутника



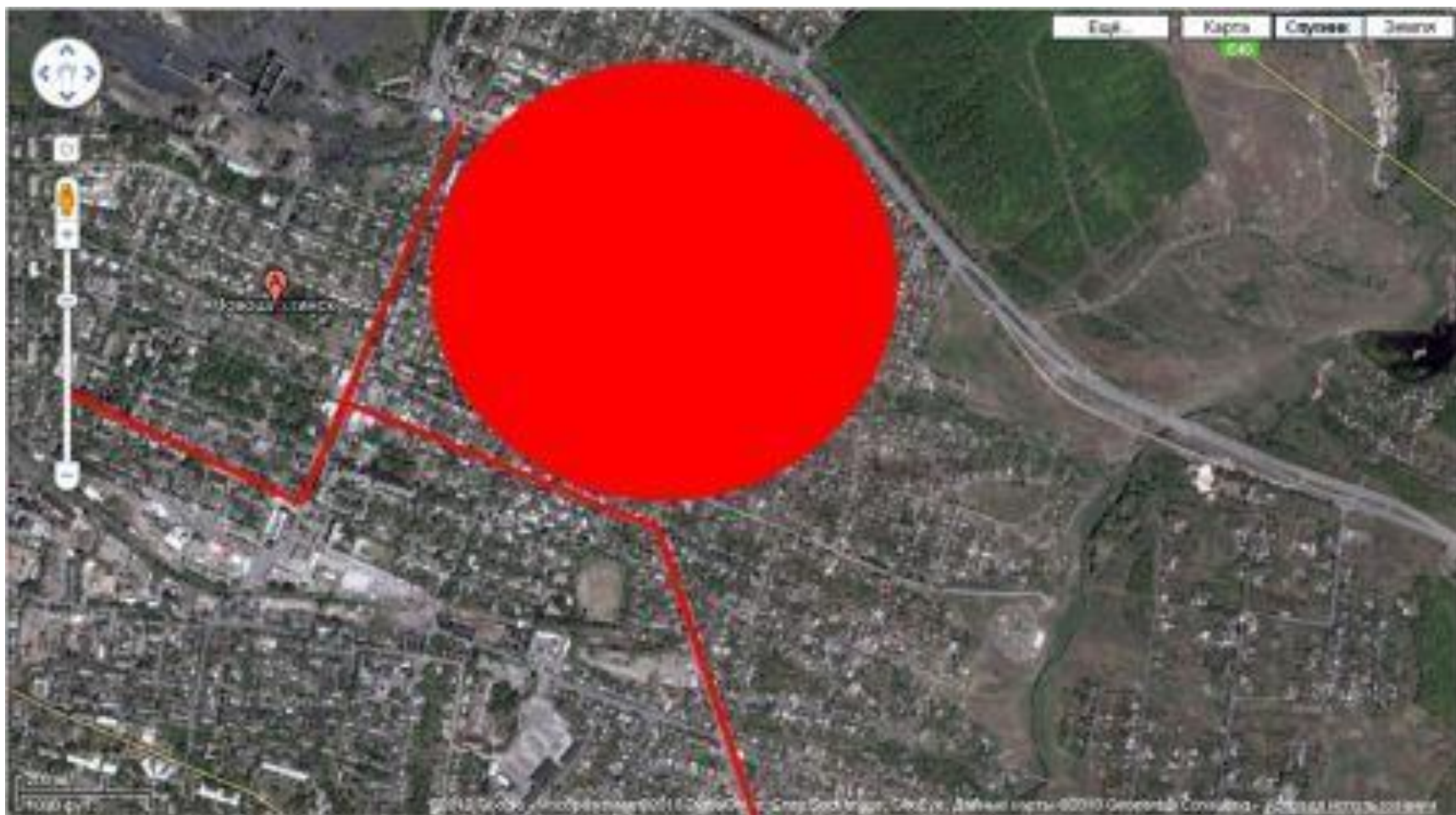
Избирательный округ № 1

Траектории движения действующих маршрутов



Избирательный округ № 1

Красное пятно – участок не охваченный движением маршрутов ТС



Что хотим?

Желтые полосы – одна из предполагаемых траекторий пролегания нового маршрута



План действий

1. Опросить



2. Собрать инициативную группу



3. Собрать подписи (акт)



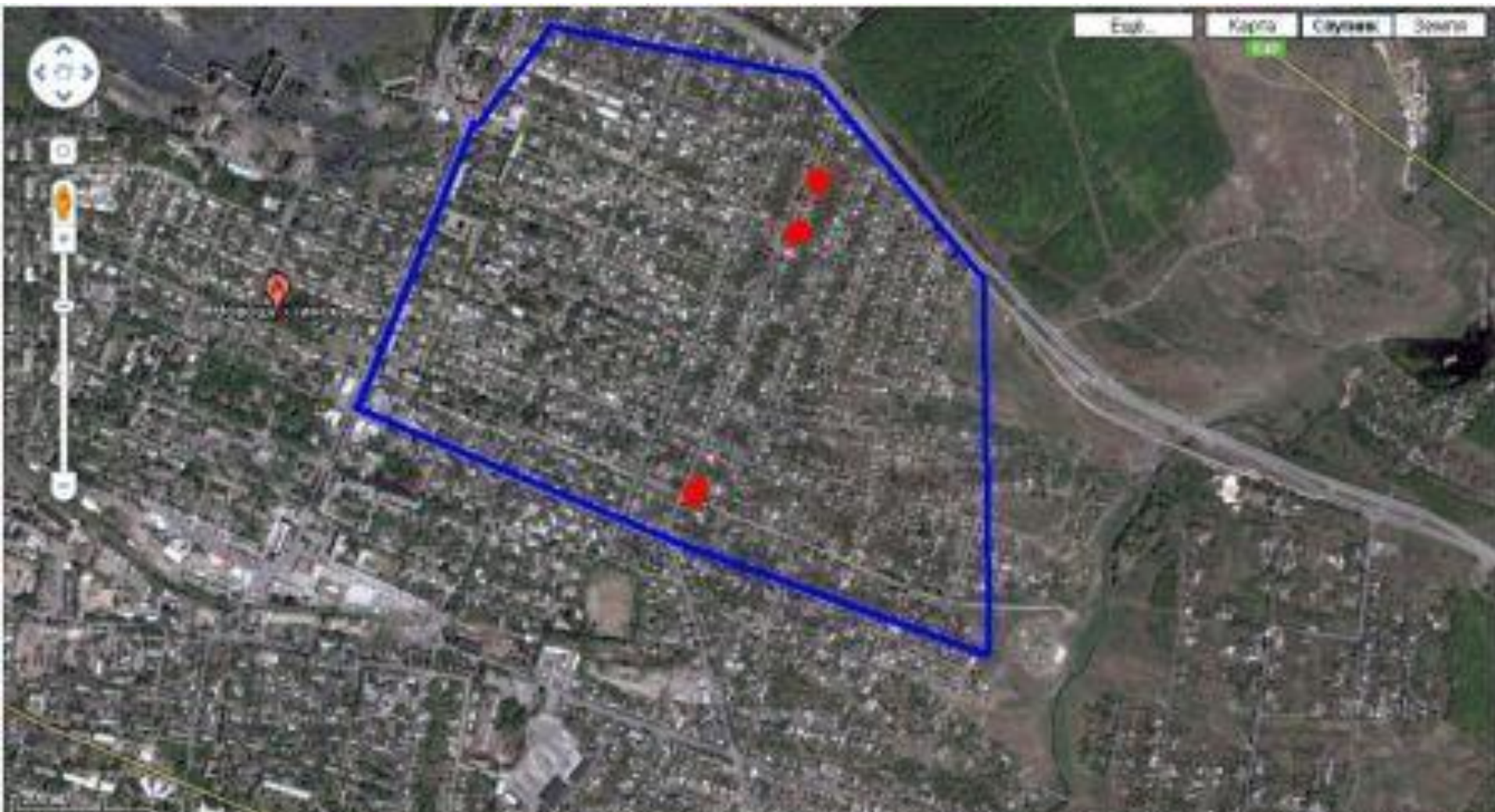
4. Идти к депутатам и в инстанции



5. **ТОРЖЕСТВЕННОЕ ОТКРЫТИЕ
МАРШРУТА!**

Что уже сделано?

Красные точки – магазины, в которых организован сбор подписей в поддержку создания маршрута



Что сделано?

Заезды для МТС



Что сделано?

Заезды для МТС



Не словом или делом—

а

законом!

