


В первые месяцы учебного года среди школьников резко возрастает заболеваемость педикулезом. Такая печальная статистика - следствие позднего выявления заражения, а также резистентности (устойчивости) современных насекомых к действию инсектицидов - компонентов большинства противопедикулезных препаратов.

### **Диагностируется педикулёз**

точно так же, как и тысячи лет назад - выявлением на волосистых частях тела больного живых паразитов и гнид

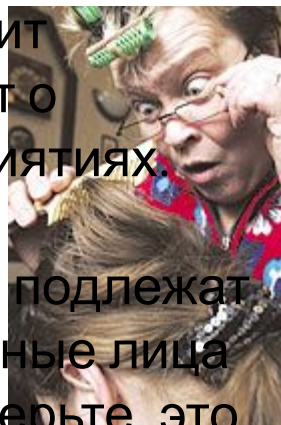





- 
- Обычно распространение вшивости связывают с войнами, низким материальным уровнем жизни, миграцией населения «экономическим спадом, ухудшением социально-бытовых условий и экологии. Аналогичная ситуация сложилась и в настоящее время. Локальные войны в различных регионах России и бывших союзных республиках, перемещение населения по политическим и иным соображениям поставили на повестку дня проблему беженцев, вынужденных переселенцев, детской беспризорности, увеличения числа лиц без определенного места жительства и занятости, уголовного контингента.

- **Распространяется педикулёз** при контакте с больным или через предметы личной гигиены: расчёски, щётки для волос, головные уборы. Вошь может переползать с одной головы на другую в вагоне электрички, в магазине, на пляже, в бассейне. Всем давно и хорошо известно, что педикулёз - болезнь социальная, прочно связанная с соблюдением правил личной и общественной гигиены.

Для профилактики педикулёза важна личная гигиена, частое мытье головы и тела, регулярная смена белья и одежды. В случаях обнаружения у себя вшей или подозрения на педикулёз необходимо срочно обратиться к врачу, который не только поставит диагноз и назначит лечение, но и подробно расскажет о санитарно-гигиенических мероприятиях.




Кроме того, осмотру на педикулёз подлежат все члены семьи и другие контактные лица (даже при отсутствии жалоб). Поверьте, это не праздное любопытство врачей, а стремление выявить заболевание в самом начале.

- 
- регулярное мытье тела и волос, смена нательного и постельного белья
  - использование только личных головных уборов, расчесок для волос
  - если у вас длинные волосы, в местах большого скопления людей избегайте находиться с распущенными волосами.



Вошь питается кровью и лимфой, прокусывая верхние слои кожи, при этом обязательно впрыскивая в ранки слюну, которая может содержать микроорганизмы-возбудители различных опасных инфекций (тиф, лихорадка). Укусы вшей вызывают сильный зуд, ведущий к расчесам и раздражению кожи. Зуд и является основным симптомом этого заболевания.





**Педикулёз при  
соблюдении  
правил личной  
гигиены  
наблюдается  
редко.**