



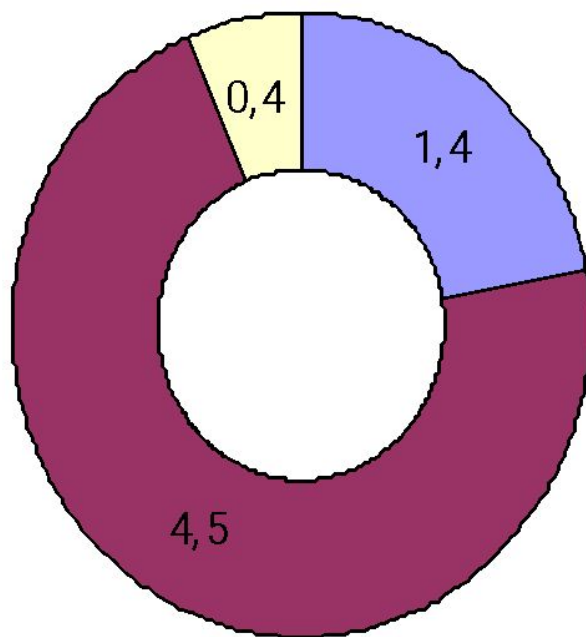
Тулумбаишинское сельское поселение Оханский муниципальный район





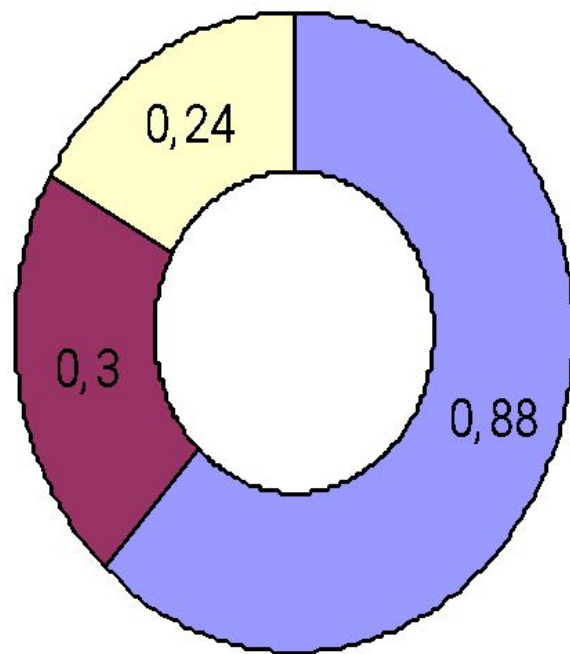
# Бюджет поселения

Доходная часть бюджета за 2011 год, млн.руб.



- Налоговые и неналоговые доходы
- Дотации из бюджетов всех уровней
- Прочие доходы (субсидии, субвенции, прочие межбюджетные трансферты)

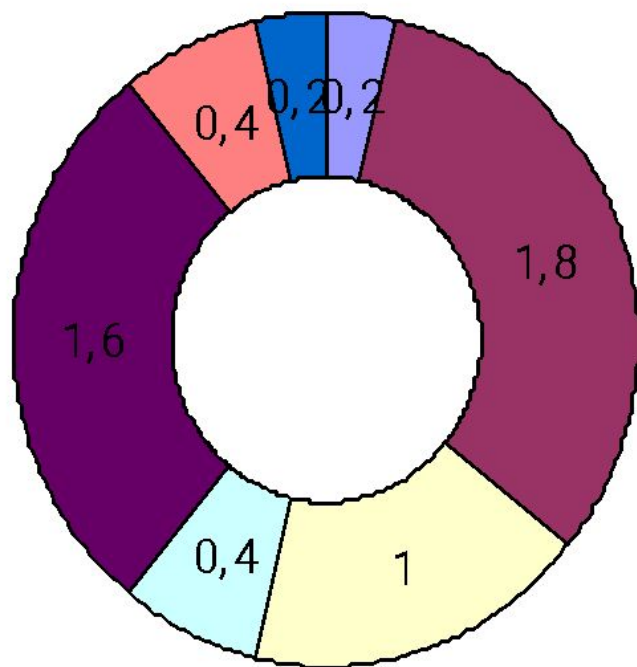
## Структура налоговых и неналоговых доходов за 2011 год, млн.руб.



- НДФЛ
- Налоги на имущество
- Аренда имущества

# Расходная часть бюджета

за 2011 год, млн.руб



- Социальная политика
- Культура
- Коммунальное хозяйство
- Благоустройство
- Общегосударственные вопросы
- Ремонт помещения под библиотеку
- ГО и ЧС, пожарная безопасность

# Органы власти

Совет депутатов



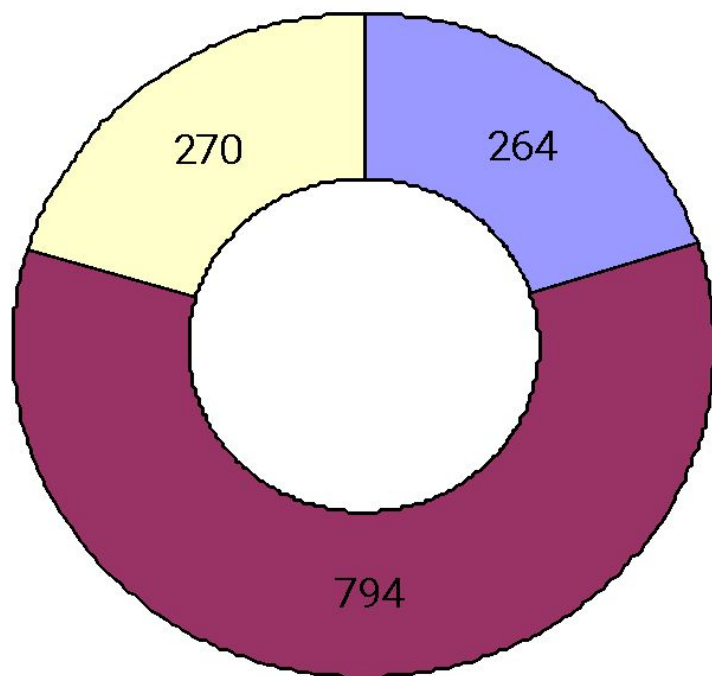
администрация



# Организации

- Газокомпрессорная станция – 112 сотрудников
- Шалашинский краевой санаторий - 63 чел.
- Тулумбаихинский филиал Оханского дома-интерната для престарелых и инвалидов – 20 чел.
- Филиал начальная школа – детский сад – 25 чел.
- Культурно-досуговый центр – 12чел.
- 3 ФАПа – 5 чел.
- Магазины –ГОРПО - 4, ЧП- 2 – 7 чел.
- 5 пилорам – 30 чел.
- Отделение почтовой связи – 3 чел.
- Автоматическая телефонная станция – 1чел.
- ООО племенной репродуктор «Оханская подкова» - 7 чел.
- ООО «Маркиз» - 3 чел.
- Администрация поселения – 7 чел.

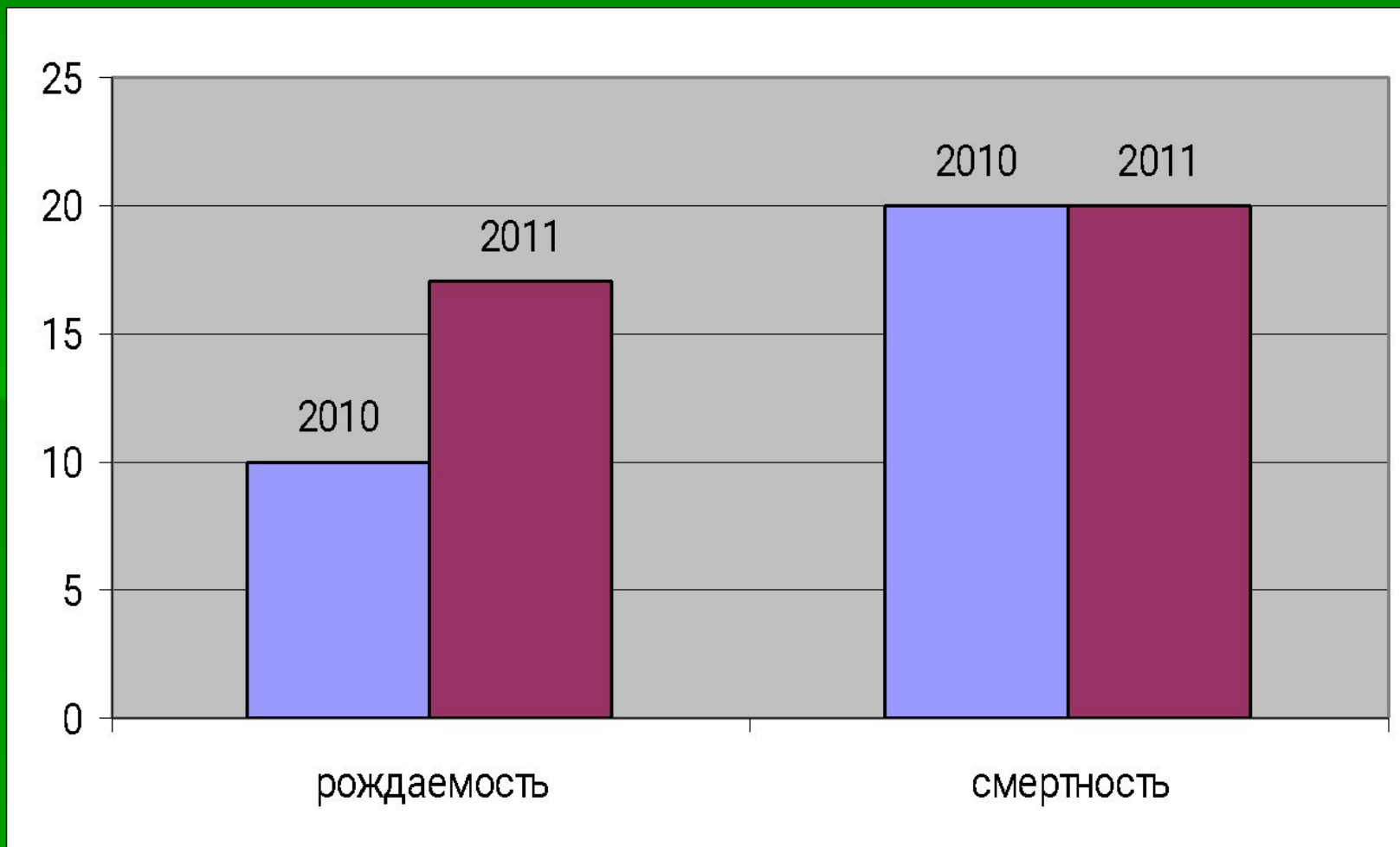
# ВОЗРАСТНАЯ СТРУКТУРА



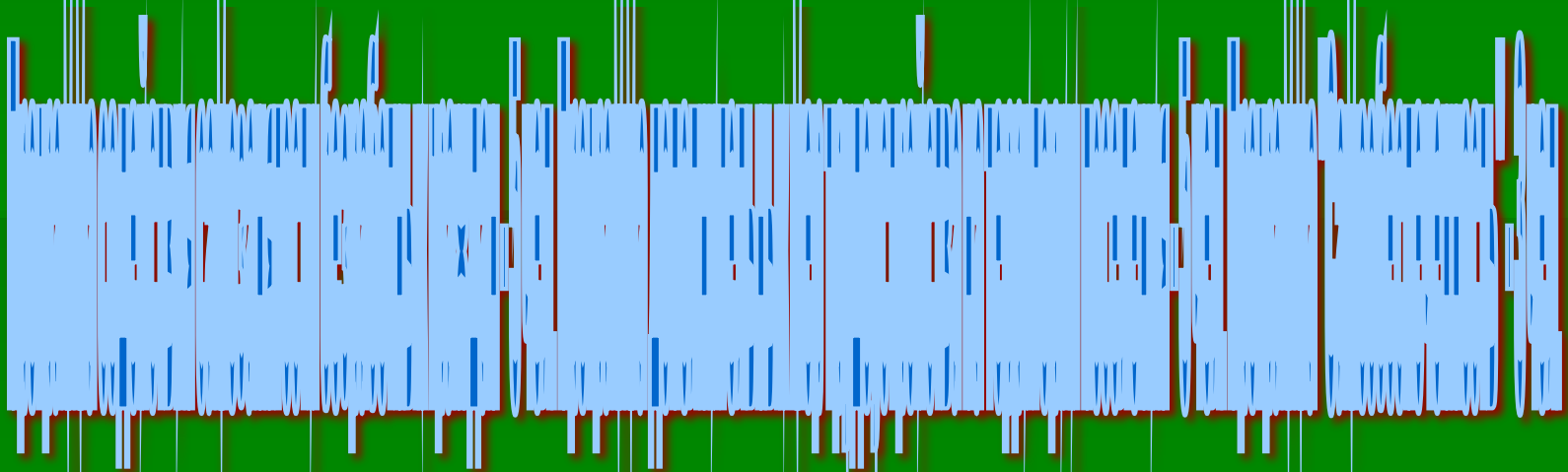
- дети от 0 до 18 лет, чел.
- население трудоспособного возраста, чел.
- население пенсионного возраста, чел.



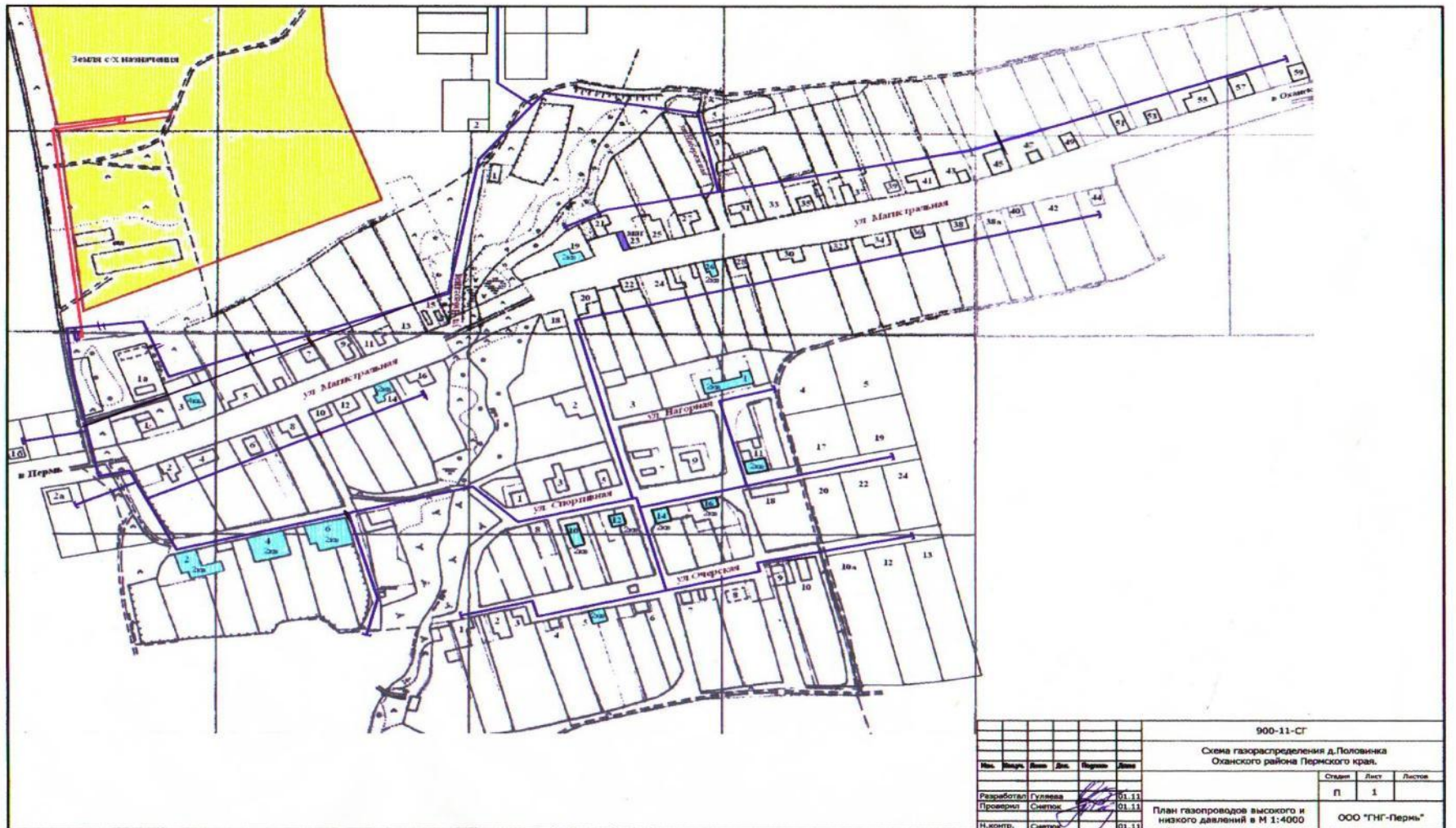
# Демография



# Занятость безработных



# Газификация



# Культурно – досуговый центр













# МОЛОДЫЕ ТАЛАНТЫ



**Председатель  
Совета ветеранов  
Невоструева М.Я.**







# ВЫСТАВКИ



22/08/2009 12:54



27/02/2009 20:03



# наши традиции



13/02/2010 12:34







# ВЕТХОЕ ЖИЛЬЕ





# наши дороги



**заросли борщевика**



**сбор и вывоз мусора**





**СПАСИБО ЗА ВНИМАНИЕ!**

