

Торговая площадь в аренду

г. Челябинск, ул. Марченко, 22
ОАО «ЧШФ «Одежда»

Расположение объекта

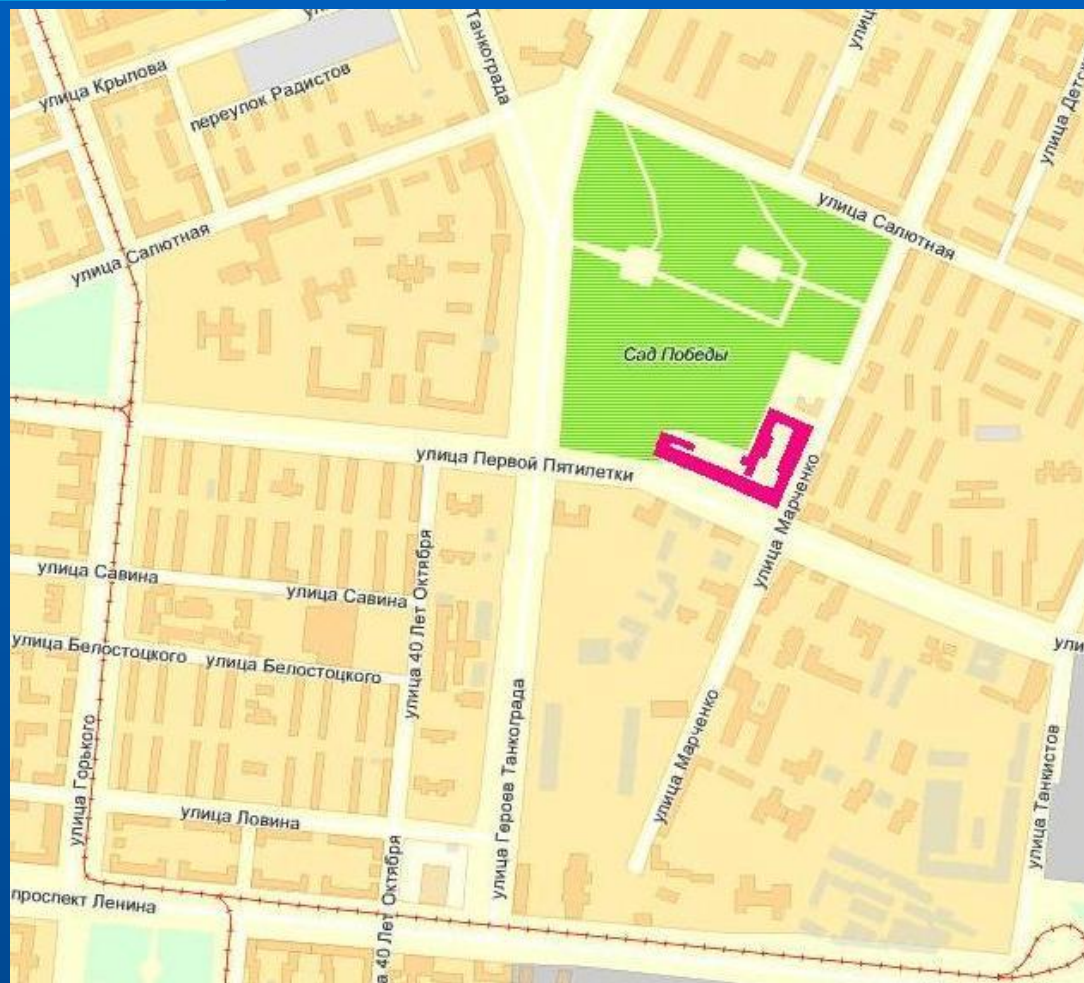
Торговая площадь 790,7 м² находится в помещении 1 этажа ЧШФ «Одежда» – ул. Марченко, 22.

Перекрёсток ул. Марченко и ул. Первой Пятилетки

Транспортные артерии:

- пр. Ленина
- ул. Героев Танкограда
- ул. Первой Пятилетки

Собственник здания –
ОАО «ЧШФ «Одежда»



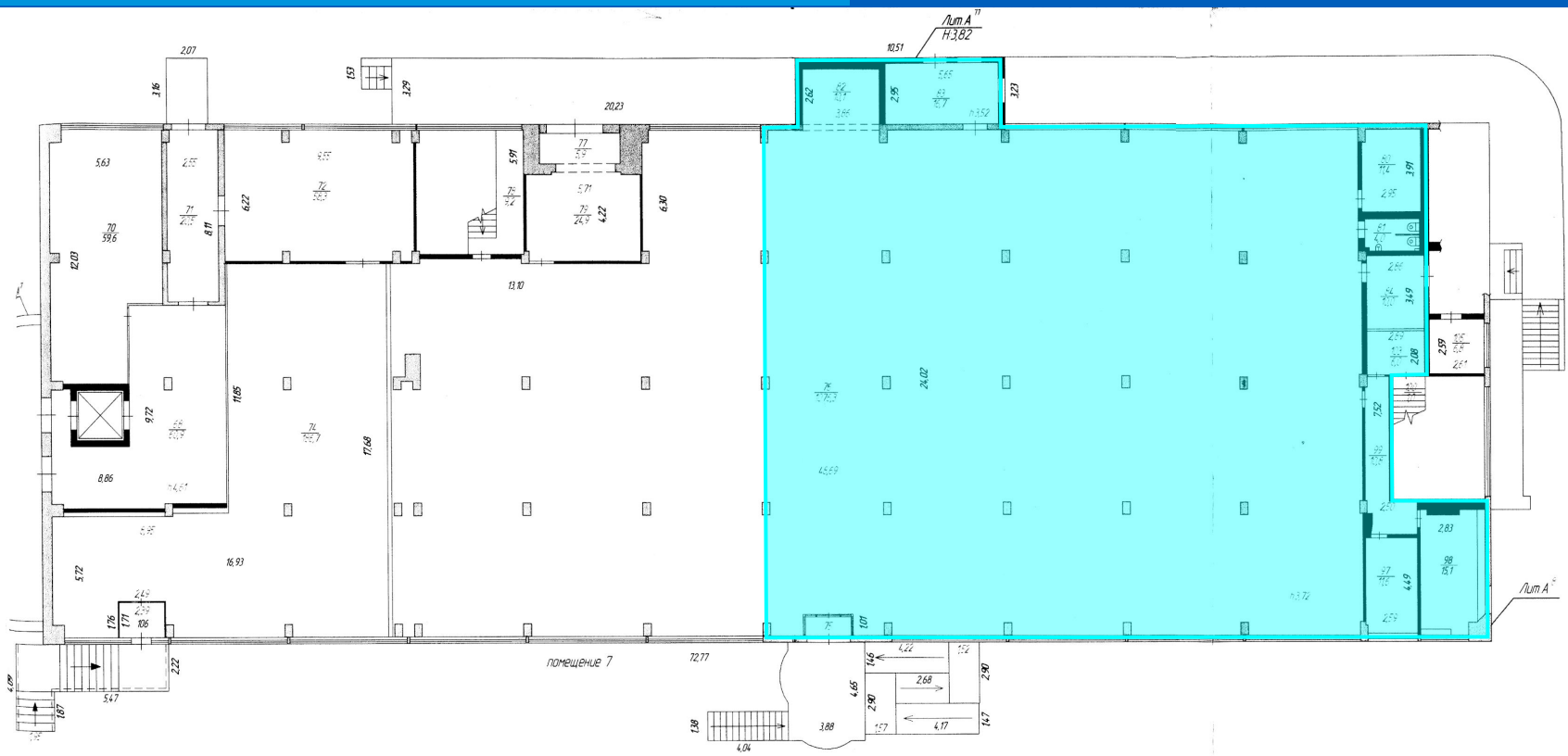
Характеристика помещения

- **Сдаваемая площадь – 790,7 м² – часть общего помещения**
- **Текущее использование помещения – два арендатора:**
 - **магазин «Игрушки» – 414,2 м²**
 - **магазин «Ларес» – 790,7 м² (товары для дома)**

Полезная информация

Окончательное освобождение торговой площади из-под магазина «Ларес» состоится в сентябре 2009 года

План помещения



ул. Марченка, 22

Внешнее окружение

- Фасад помещения – на ул. Марченко
- Ближайшие соседи:
 - магазин «Конфискат»
 - аптека «Рифарм»
 - банк «Резерв» – доп. офис
- Подъездные пути – остановка общ. транспорта – «Фабрика «Одежда»

Описание помещения

- **Входная группа**

Оборудована пандусом для лиц с ограниченными возможностями – общая с магазином «Игрушки»

- **Грузовой выход**

Во внутреннем изолированном дворе объекта – автономный для каждого арендатора

Полезная информация

Зона погрузки оборудована дебаркадером с деревянным покрытием и навесом от дождя

Описание помещения

- Тип конструкции – каркасный (вертикальные колонны, горизонтальные балки)

- высота помещения до балки – 4,2 м

- дистанция между колоннами – 6 м

Свободная планировка торгового пространства возможна

- Разделение границ торговых площадей

- снизу – прилавки, сверху – тент

Устройство капитальной перегородки возможно

Полезная информация

Есть два обособленных помещения под офис с естественным освещением 11,6 и 15,1 м².

Служебные помещения – раздевалка, столовая, санузел

Описание помещения

- **Оборудование помещения**
 - охранно-пожарная сигнализация
 - система автоматического пожаротушения
 - телефон, Интернет
 - водопровод, канализация
- **Особенности интерьера**
 - потолок типа «Armstrong»
 - растровые светильники
 - пол – бетонная стяжка

Полезная информация

Помещение оборудовано приборами учёта электроэнергии
Система отопления новая, смонтирована в 2006 году

Опции аренды

- **Входят в стоимость аренды**
 - отопление
 - водоснабжение и канализация
 - телефонные линии
- **Оплачиваются дополнительно**
 - электропотребление
 - платные услуги связи
 - Интернет
 - охрана

Особенности охраны

Охрана объекта – ЧОП «Алант»

Опции охраны

- круглосуточная пультовая охрана
- физическая охрана
- тревожные кнопки и брелоки
- ГБР – по договору ЧОП «Алант» с УВО

Полезная информация

Дежурная смена ЧОП «Алант» располагается внутри объекта
Время реагирования на инциденты – опережает систему УВО

Фотографии



Общая входная группа магазинов «Ларес» и «Игрушки»

Фотографии



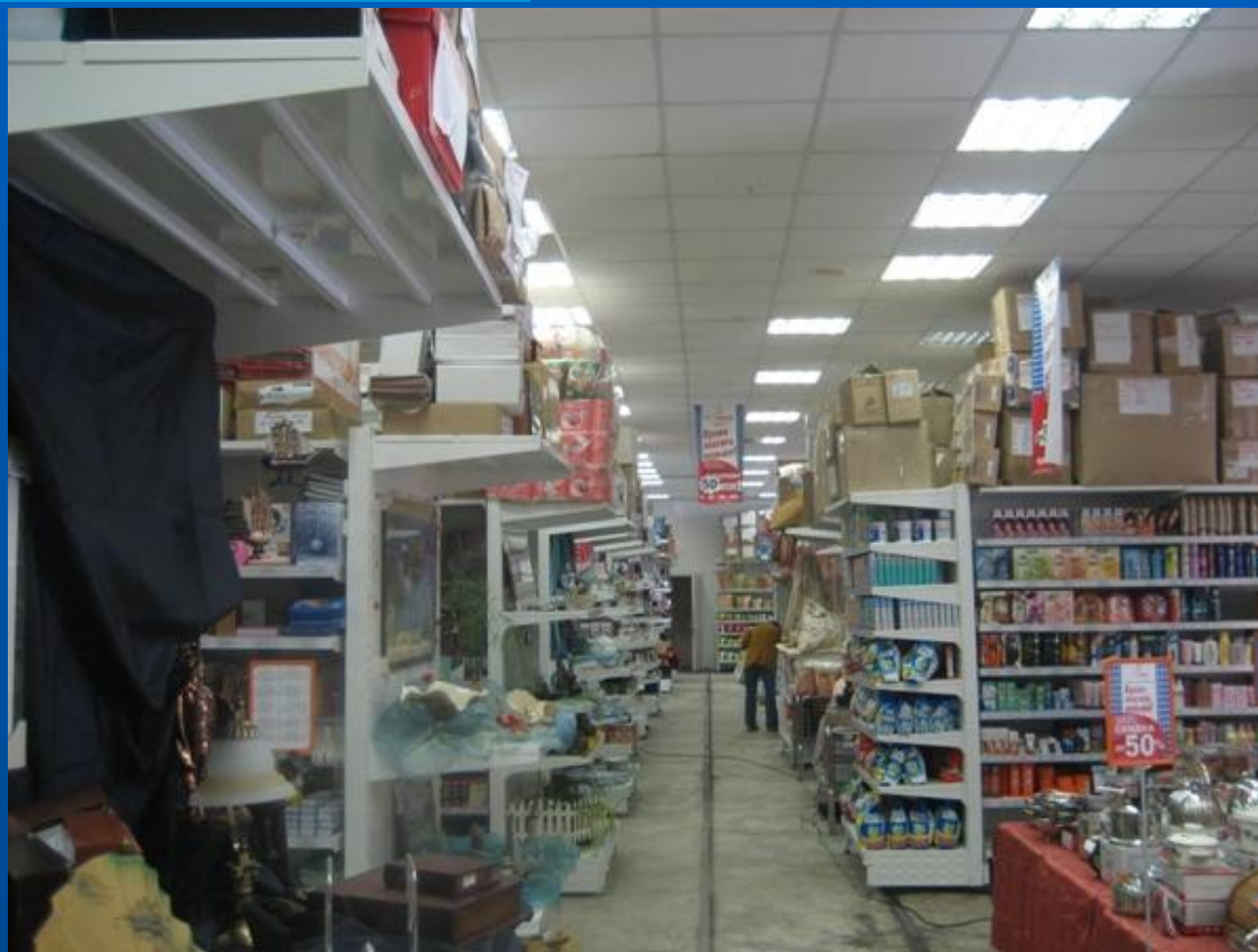
Общая входная группа магазинов «Ларес» и «Игрушки» – фронтальный вид

Фотографии



Вид ул. Марченко: остановка транспорта, соседи, ремонт дороги и тротуара

Фотографии



Внутренний интерьер: пол, потолок, светильники

Фотографии



Внутренний двор – парковка легковых автомобилей

Фотографии



Площадка под стоянку грузовых автомобилей. Погрузочная зона с дебаркадером

Фотографии



Дебаркадер с деревянным покрытием и навесом от дождя

Фотографии



Транспортная проходная – вид со двора

Контактная информация

- **ОАО «ЧШФ «Одежда»**

- 772-37-53, 772-34-19 – телефон и факс

- 270-40-15 – Сергей Леонидович

- 8-912-898-44-62 – Вадим Анатольевич

- e-mail: wearfactory@yandex.ru