

Первая помощь при остановке сердца

Урок ОБЖ в 11 классе

РЕАНИМАЦИЯ

Восстановление или временное замещение резко нарушенных или утраченных жизненно важных функций организма.

Сайт «Первая помощь»

<http://www.pomogi-sebe.ru/>

1. Что такое первая помощь?
2. Как определить пульс пострадавшего?
3. Как выполняется непрямой массаж сердца?
4. Что происходит с сердцем во время массажа?
5. Что такое искусственная вентиляция легких?
6. Расскажите о правилах выполнения искусственного дыхания.

Что такое первая помощь?

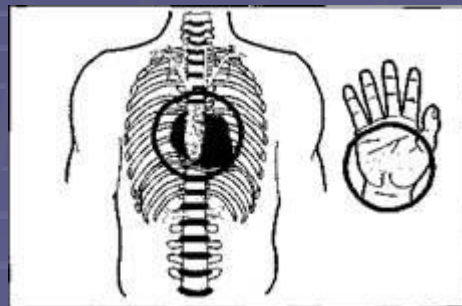
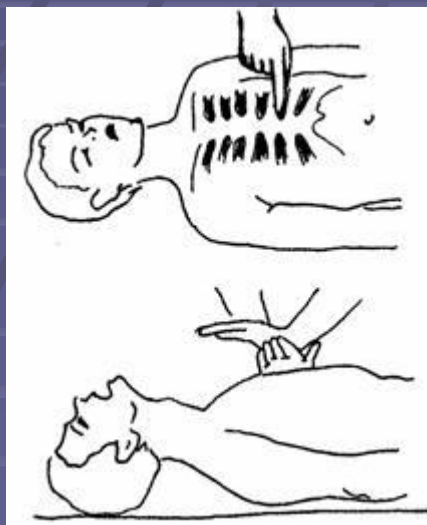
Первая помощь – это совокупность простых, целесообразных мер по охране здоровья и жизни пострадавшего от травмы или внезапно заболевшего человека.

Как определить пульс пострадавшего?

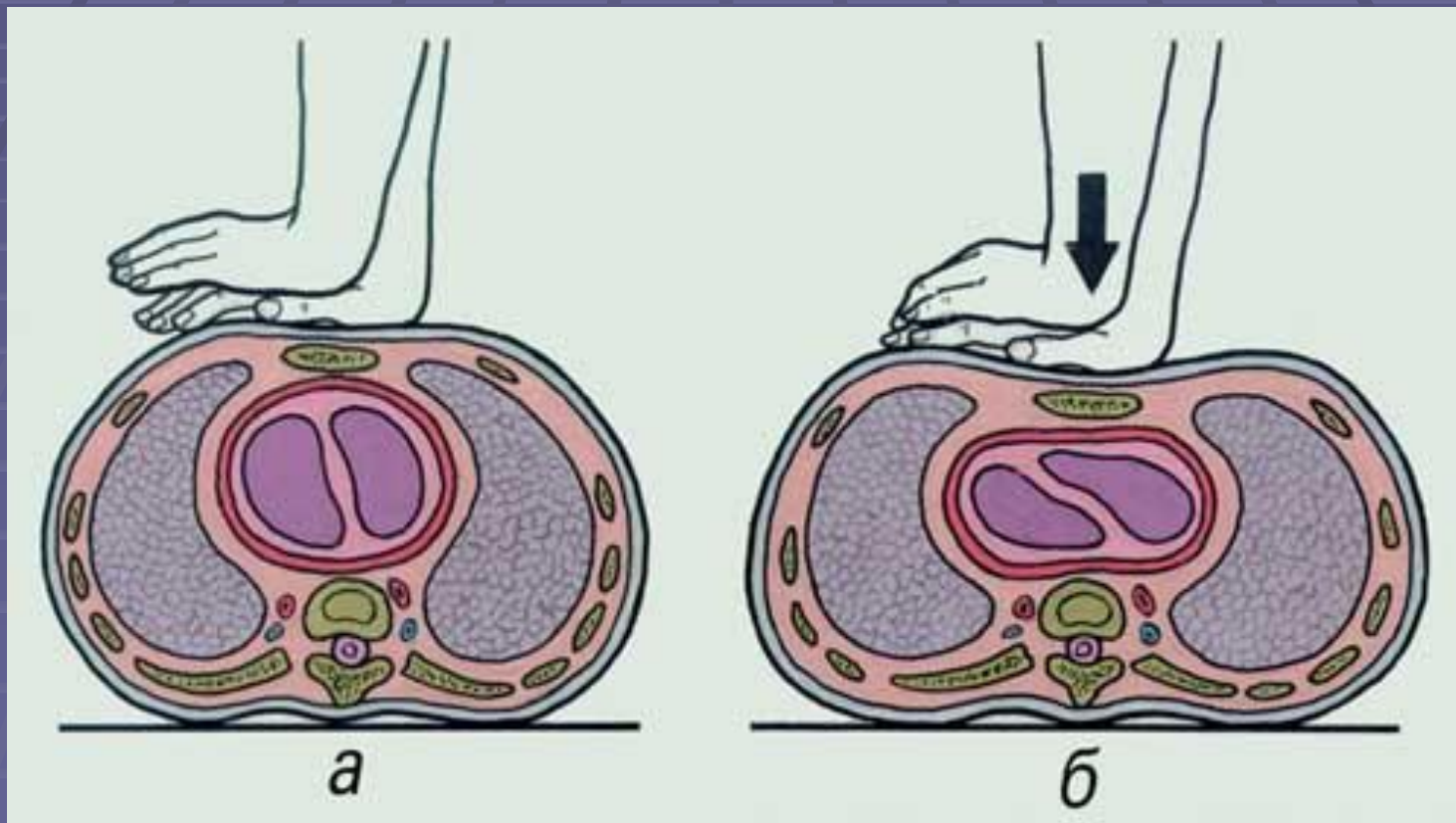
1. Определяйте пульс только кончиками двух пальцев. Положите их справа от кадыка, без нажима.
2. Скользите пальцами назад, по стороне кадыка, так, чтобы они попали в вертикальную бороздку между ним и мышцей, расположенной сбоку от него.
3. Если вы не почувствовали пульс сразу, надавите кончиками пальцев чуть ближе и чуть дальше от кадыка, пока не нащупаете биение.



Как выполняется непрямой массаж сердца?



Что происходит с сердцем во время массажа?



Правила выполнения искусственного дыхания



запрокидывание головы



выдвижение челюсти

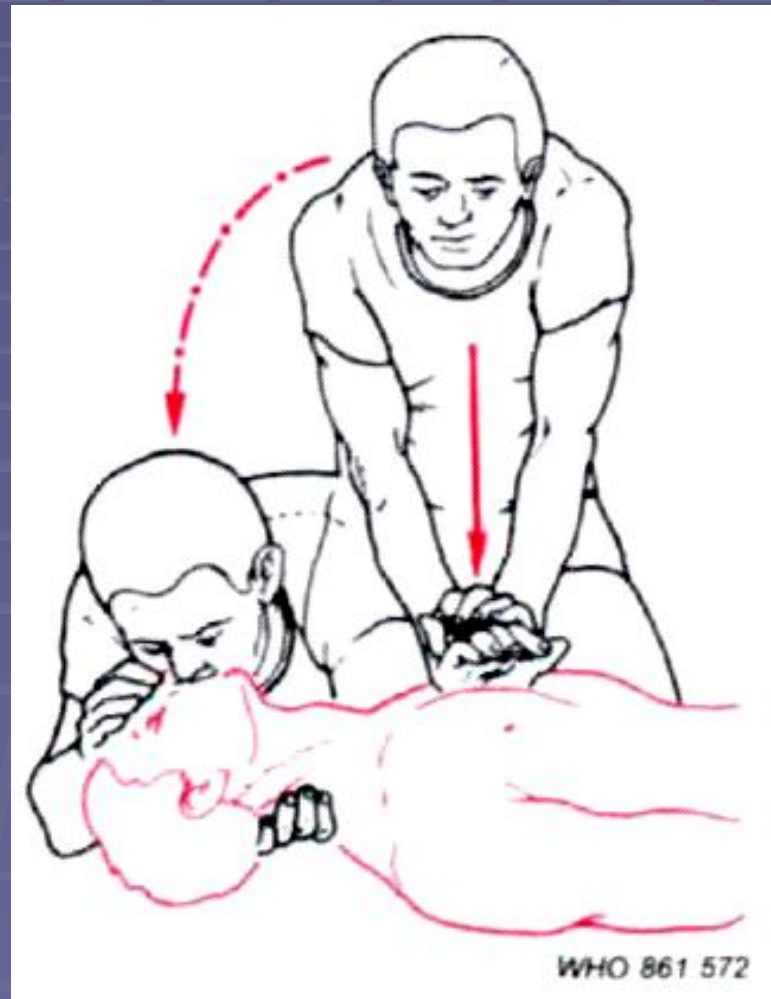


метод «рот в рот»



метод «рот в нос»

Сочетание непрямого массажа сердца и ИВЛ



«Азбука» элементарной реанимации

1. Проверить у пострадавшего наличие пульса на сонной артерии.
2. Проверить наличие дыхания.
3. Уложить пострадавшего на спину на твердую поверхность, расстегнуть одежду, стесняющую грудь, обеспечить свободную проходимость дыхательных путей.
4. Встать рядом с пострадавшим слева от него на колени.
5. Если нет пульса на сонной артерии и дыхания, срочно приступить к реанимации, начать делать искусственное дыхание и непрямой массаж сердца.
6. Проводить реанимацию до прибытия врачебной помощи.