

ГДОУ № 110 Фрунзенского района



Информация для родителей

2011 год

Общие сведения

Полное название: Государственное дошкольное образовательное учреждение детский сад №110 комбинированного вида Фрунзенского района Санкт-Петербурга

Год постройки: 1977

Адрес: 192283, Санкт-Петербург, ул. Олеко Дундича, дом 20, корпус 2, литера «А»

Телефон: 778-19-57

Адрес сайта: <http://detsad110frunz.narod.ru>

Режим работы ГДОУ: Понедельник – пятница с 7:00 до 19:00
Выходные – суббота, воскресенье, праздничные дни.

Возраст детей: от 1,5 до 7 лет

Общие сведения

Всего детей: **187**

Всего групп: **9**

В т.ч.:

- раннего возраста **2** («Капелька», «Ладушки»)
- младшего возраста **2** («Ромашка», «Радуга»)
- среднего возраста **1** («Веснушки»)
- старшего возраста **2** («Ягодка», «Солнышко»)
- подготовительные к школе **2** («Семицветик», «Колобок»)

Администрация ГДОУ № 110

Заведующая ГДОУ

Васильева Людмила Александровна

Высшее педагогическое образование,
первая квалификационная категория,
стаж 15 лет.



Заместитель заведующей по АХЧ

Беляева Наталья Валентиновна

Высшее техническое
и среднее педагогическое образование,
стаж 20 лет.



Заместитель заведующей по УВР

Баркова Элина Вячеславовна

Высшее педагогическое образование,
стаж 7 лет.

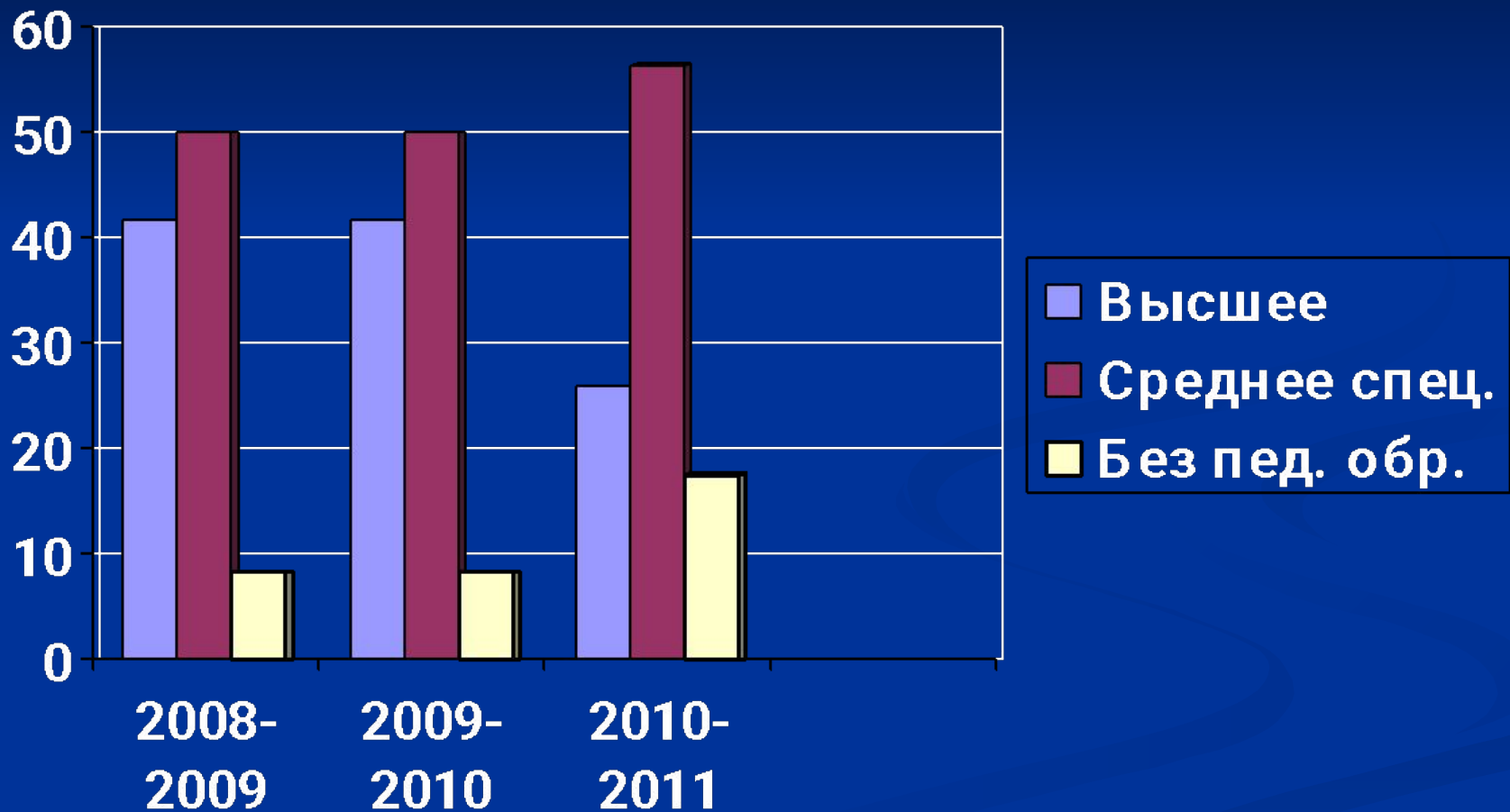


Специалисты

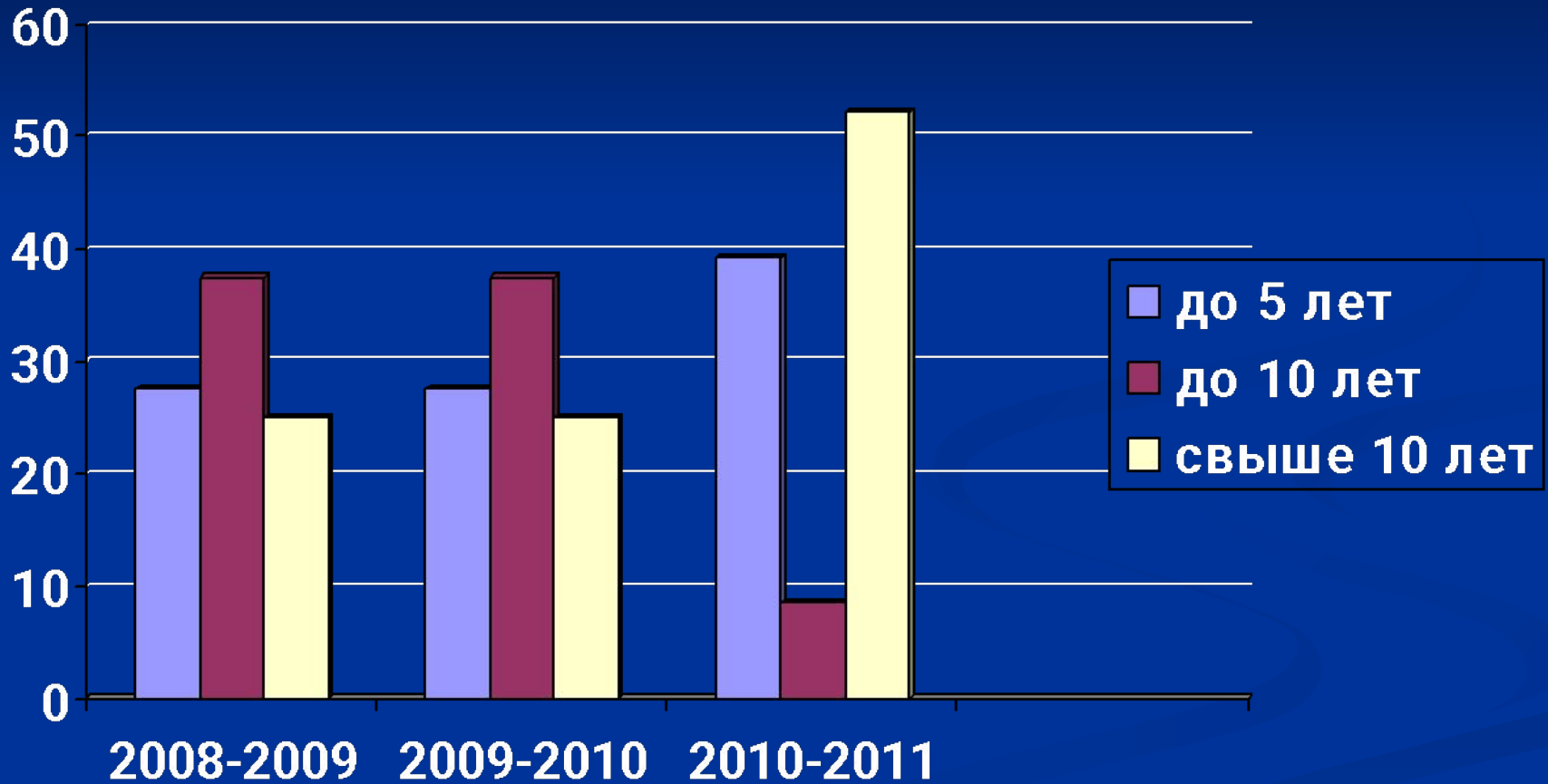
- Воспитатели
- Музыкальный руководитель
- Руководитель физического воспитания
- Учитель-логопед



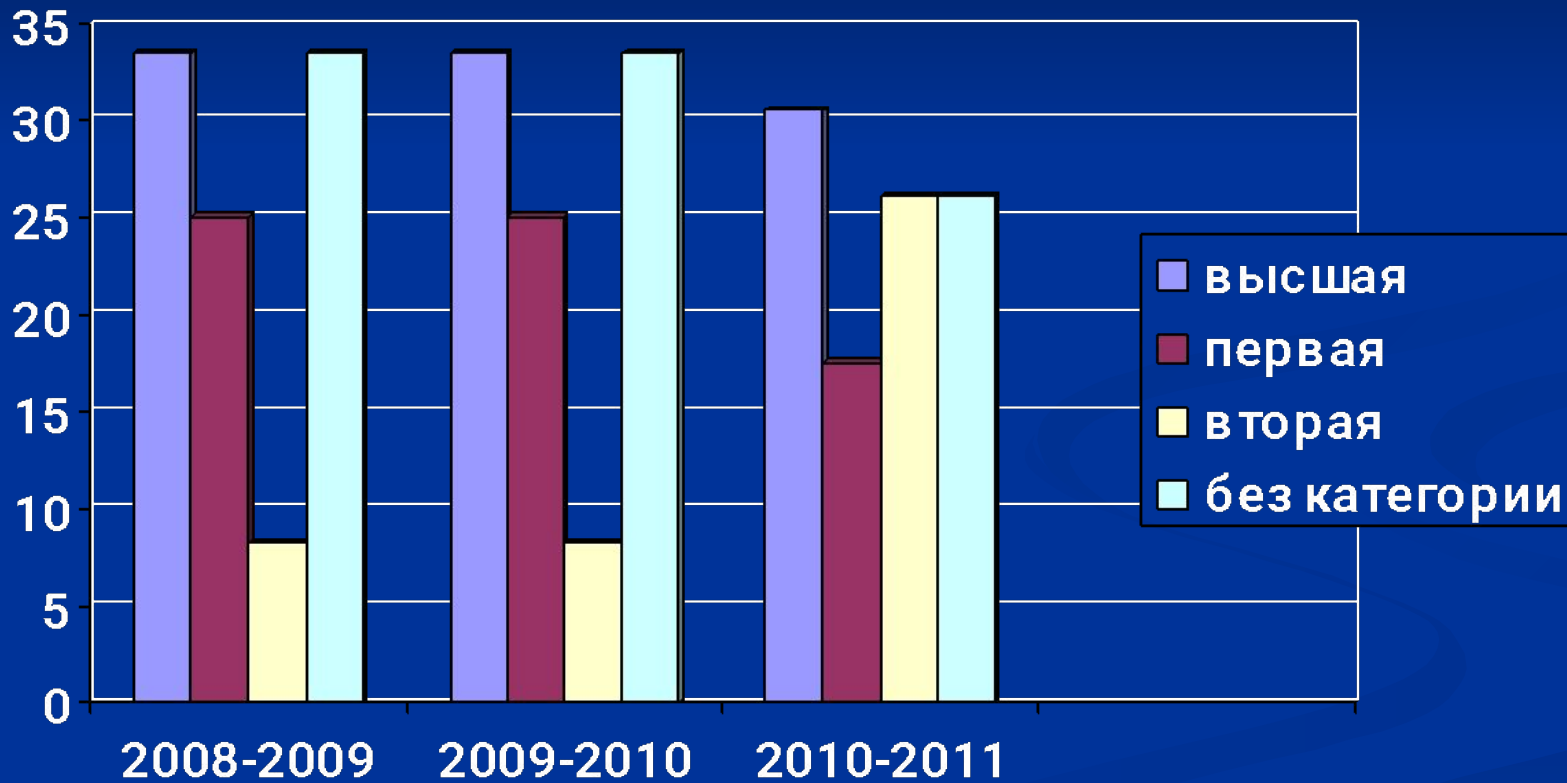
Образование педагогов



Педагогический стаж



Уровень квалификации



Образовательные программы, реализуемые в ГДОУ

Основная общеобразовательная программа:

«Программа воспитания и обучения в детском саду»
/под редакцией Васильевой М.А./

Дополнительные общеобразовательные программы:

«Основы безопасности детей дошкольного возраста»
/Авдеева Н.Н., Князева О.Л., Стеркина Р.Б./

• **«Я, Ты, Мы» - программа социально-эмоционального
развития дошкольника**

/Князева О.Л., Стеркина Р.Б./

• **«Как воспитать здорового ребенка»**

/М.А.Алямовская/

Реализуемые технологии

- **Здоровьесберегающие технологии**
- **Проектный метод**
- **Система инновационной отметки «портфолио»**
- **Технология использования в обучении игровых методов**



Система образовательной работы с детьми

- Образовательная деятельность по образовательным областям (здоровье, физическая культура, познание, коммуникация, чтение художественной литературы, социализация, труд, безопасность, музыка, художественное творчество);
- Досуговая деятельность (физкультурные, музыкальные, тематические досуги, конкурсы);



Система образовательной работы с детьми

- Праздники
(праздник Осени, Новый год, 8 марта, выпускной бал);
- Экскурсии;
- Образовательная работа в режимные моменты
- Самостоятельная деятельность детей
- Коррекционная работа



Физическое развитие

Физкультурный зал



Физкультурные занятия проводятся 2 раза в неделю

Физкультурный досуг – 1 раз в месяц

По результатам диагностики уровень физического развития детей:

- высокий 25%
- средний 65%
- низкий 10%

Организация прогулки

Прогулка проводится 2 раза в день, утром и вечером.
Игровые площадки оснащены песочницами,
достаточно места для подвижных игр.



Познавательно-речевое развитие

В группах созданы условия для математического (раздел представлен полно и содержательно во всех группах; много игр занимательной математики, на развитие логического мышления, в том числе, комбинаторных умений), экологического, речевого развития дошкольников.

Интересно и содержательно представлена развивающая среда по освоению городского пространства в группах.



Кабинет логопеда



Занятия с детьми проводятся только индивидуально или малыми группами (2-3 ребенка) с детьми старшего дошкольного возраста 2 раза в неделю. Работа логопеда направлена на постановку и автоматизацию звуков, развитие мелкой моторики и познавательной сферы ребенка.

Художественно-эстетическое развитие

Хороший уровень художественно-эстетического развития детей обеспечивает организация работы в музыкальном зале и в группах на занятиях по изобразительной деятельности.



Социально-личностное развитие

Особой формой общественной жизни дошкольников является ИГРА, где они по желанию объединяются, самостоятельно действуют, осуществляют свои замыслы, познают мир. Самостоятельная игровая деятельность способствует физическому и психическому развитию каждого ребенка, воспитанию нравственно-волевых качеств, творческих способностей.



Медицинское обслуживание



Медицинское обслуживание детей в детском саду осуществляет:

- врач-педиатр,
- старшая медицинская сестра,
- медсестра по массажу,
- медсестра по физиотерапии.



Медицинское обслуживание

Оздоровительное и лечебно-профилактическое сопровождение

- ежедневный осмотр детей;
- профосмотр специалистами;
- массаж общий оздоровительный;
- физиотерапевтические процедуры;
- комплекс адаптогенов, витаминизация;
- использование аэронизаторов воздуха;
- водномассажный комплекс «Ручеек».



Медицинское обслуживание

Система оздоровительной работы

- использование вариативных режимов дня пребывания ребенка в детском саду;
- организацию режима двигательной активности;
- систему работы по формированию основ здорового образа жизни;
- оздоровительно-профилактическое сопровождение;
- организацию питания.



Медицинское обслуживание

Медработники осуществляют:

- осмотр детей и оценку антропометрических данных
- анализ заболеваемости
- выступления на медико-педагогических совещаниях
- проведение консультаций для воспитателей и родителей
- ведение индивидуальных оздоровительных маршрутов детей
- контроль организации питания
- контроль соблюдения режимов (двигательных и учебных нагрузок)
- контроль санитарного состояния в детском саду
- контроль соблюдения личной гигиены детьми и сотрудниками
- контроль соблюдения графика смены белья

Медицинское обслуживание

Физиотерапевтический центр

Все физиотерапевтические процедуры, назначаемые врачом, проводятся в физиотерапевтическом центре детского сада, оборудованном аппаратами



Организация питания

Организация питания в ДООУ производится в соответствии с Сан ПиН 2.4.1. 2660-10 (Постановление Главного государственного санитарного врача РФ от 22.07.2010 г. № 91) по разработанному Управлением социального питания 10-дневному меню. Дети получают питание 4 раза в день: завтрак, 2-й завтрак, обед, полдник.

Питание полноценное, сбалансированное.

Взаимодействие с семьёй

В ДООУ организуются разнообразные формы работы с семьёй:

- **родительские собрания**
- **консультации**
- **открытые мероприятия**
- **совместное участие детей и родителей в досугах, праздниках**
- **участие родителей в проектной деятельности**



До новых встреч!

