

А. Большие объекты!

Система СВЕП

Метод предварительной подготовки
Снижает общие издержки на клининг до 40%

- Издержки на персонал (скорость ↑30-40%)
- Рациональное использование моющих средств (дозировка на мопы)
- Общие издержки на инвентарь (долговечность)
- Стоимость стирки (легковесные материалы)
- Эргономичная система
- Простая уборка ступеней, стен, радиаторов



Система предварительной подготовки

Система предполагает замену

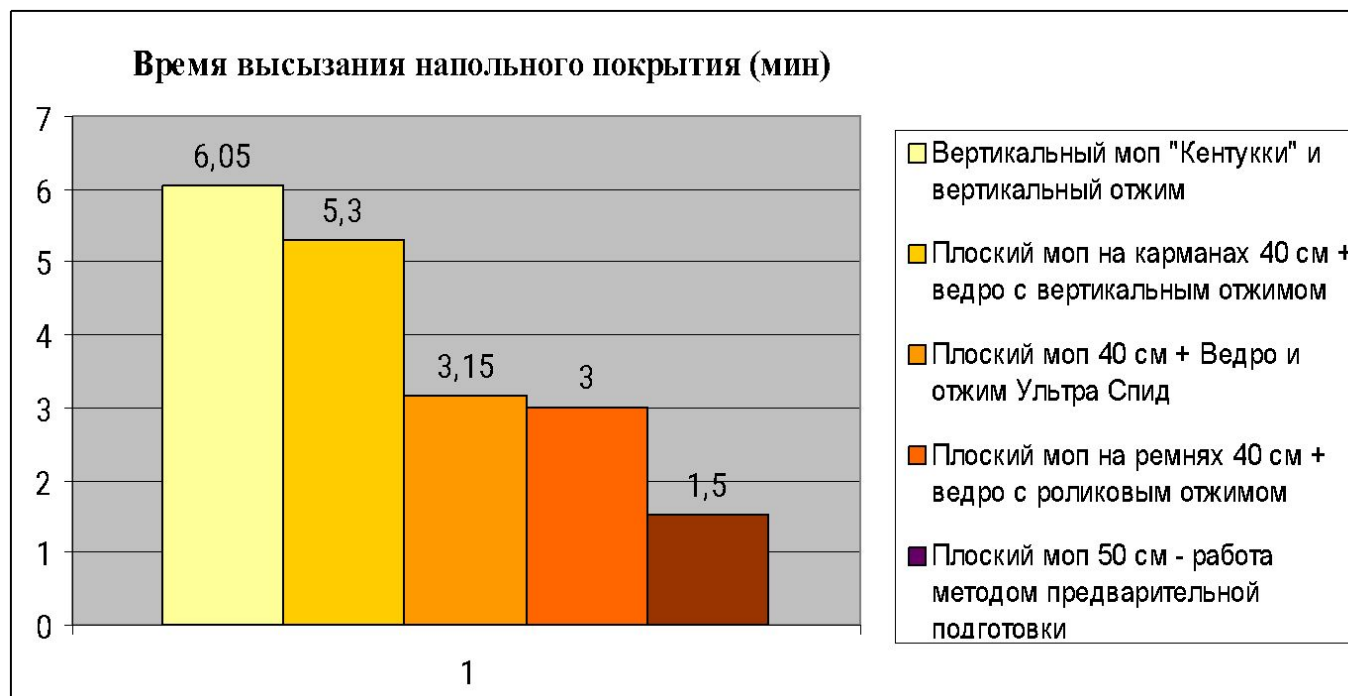


СВЭП: преимущества



Производите ли вы сухую уборку перед влажной?

Производите ли вы сухую уборку после влажной?



=>Нет необходимости протирать насухо – экономия времени 50%

Как часто сотрудники меняют моющий раствор?



- Стандартная периодичность смены воды – через 100 м²
в ЛПУ при уборке палат – через 2 палаты (40м²)
- За рабочую смену сотрудник проделывает эту процедуру: **10 раз**
- На одну процедуру смены воды сотрудник тратит около **3 мин**, если слив и источник воды находится на обслуживаемом этаже
- Каждый раз он наливает/выливает **12 л** моющего раствора



- Выводы:-** На «отвезти – вылить – ополоснуть – налить – дозировать химию – вернуться на рабочее место» сотрудник в смену тратит - **30 мин.**
- За смену один сотрудник тратит **120 л** моющего раствора
 - За смену сотрудник 10 раз поднимает 12 л, надрывая себе поясницу



Сколько времени сотрудники тратят на полоскание и отжим?

- Стандартная периодичность споласкивания насадки – через 20 м²

Это значит:

- За рабочую смену сотрудник проделывает эту процедуру: **100 раз**
- На одну процедуру полоскания и отжима сотрудник тратит около **1 мин**

Выводы

- За рабочую смену сотрудник тратит – **100 мин**
- За рабочую смену сотрудники вынуждены 100 раз произвести довольно тяжелую физическую работу





Качество уборки возрастает существенно

- С системой предварительной подготовки каждый участок моется чистой насадкой и чистым раствором. Такой способ работы позволяет достичь более высокого уровня чистоты напольных покрытий
- Предотвращается перекрестное загрязнение
- Микроволоконные мопы (МикроТек, МикроПлюс) повышают качество уборки благодаря своим свойствам



СВЭП: ассортимент

**Основной ряд продуктов,
которые собственно и составляют систему СВЭП:**

- варианты уборочных тележек
- разные размеры держателей
- разные типы моющих насадок
- дополнительные приспособления для уборки стен, лестниц



СВЭП: принцип работы

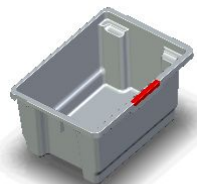
Принцип работы системы предварительной подготовки



СВЭП: принцип работы



Подготовка моющих насадок вручную:



= 10 насадок Микро Тек
= 10 насадок Фин Моп

Микро Тек - 230 мл. для влажной уборки
- 400 мл. для мокрой уборки

Фин Моп - 210 мл. для влажной уборки
- 380 мл. для мокрой уборки

Моп Микро Плюс – 150 мл. для влажной уборки



Подготовка моющих насадок в стиральной машине

На 1 кг загрузки машины: 5 шт. МикроТек
4 шт. ФинМоп
9 шт. Моп Микро Плюс

Рекомендация: Miele PW5064 специально адаптированная



Название продукта: насадка Микро Тек

Состав насадки: 70 % микроволокно (полиэстер), 30 % полиэстер

Описание насадки:

- Представлена в двух размерах: 50 и 75 см
- Может использоваться как в сухом, так и во влажном виде
- Благодаря микроволокну прекрасно удаляет загрязнения из структурированных поверхностей
- Помимо сбора сухого сора также может собирать 430 - 640 мл. жидкости
- Высокая износостойкость и долговечность материала **до 1000 стирок**



Название продукта: Фин моп

Состав насадки: 50 % полиэстер, 50 % вискоза

Описание насадки:

- Насадка хорошо работает на всех типах поверхностей
- Насадка может впитывать до 440 мл. жидкости
- Высокая износостойкость и долговечность материала – **до 800 стирок**



Название продукта: Микро Плюс

Состав насадки: 100 % микроволокно (полиэстер)

Описание насадки:

- Насадка представлена в двух размерах: 35 и 50 см
- Может использоваться как в сухом, так и во влажном виде
- Насадка может впитывать до 340 мл. жидкости
- Насадка хорошо работает на всех типах поверхностей
- Благодаря микроволокну прекрасно удаляет загрязнения из структурированных поверхностей
- Высокая износостойкость и долговечность материала **до 1000 стирок**

СВЭП: стирка mopов и салфеток

Идеально использовать профессиональную машину



Рекомендация: Miele PW5064

- специально адаптированная
- с программами для стирки mopов и салфеток
- есть программы для здравоохранения
- на русском языке, интуитивно понятная
- со сливным клапаном

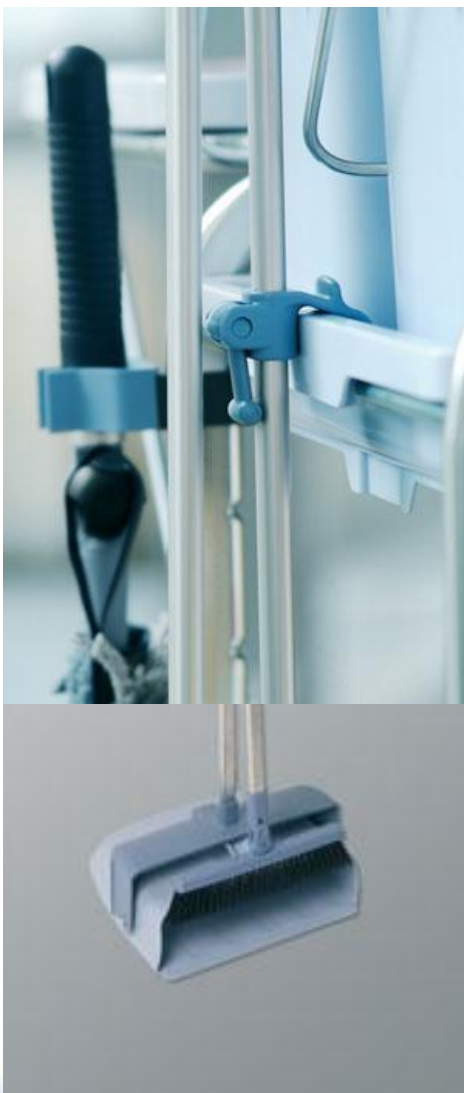
Подсказка: при стирке mopов – добавляйте сердцевину не очень жесткого кругов (синий, красный, фиолетовый)

Следуйте нашим [рекомендациям по стирке mopов](#)



СВЭП: ассортимент

Название продукта: Совок Лего Лэнд со щеткой или сгоном Лего Лэнд





Ручной mop ДУО

- Изготовлен из 100% микроволокна
- Используемый в сухом виде обладает электростатическим эффектом
- Позволяет быстро притирать поверхности, находящиеся на уровне груди

Сумка Кенга:

- Позволяет транспортировать моющие насадки и другие принадлежности для уборки без помощи ведерок/тележек, освобождая тем самым руки.
- Изготовлена из водонепроницаемого материала, что защищает форму/ одежду от намокания/пропитывания моющими средствами

Дуо Дастер:

- Изготовлен из 100% микроволокна
- Используемый в сухом виде обладает электростатическим эффектом
- Может работать под любым углом и на любой высоте за счет поворотного механизма и возможности одевать приспособление на телескопическую ручку



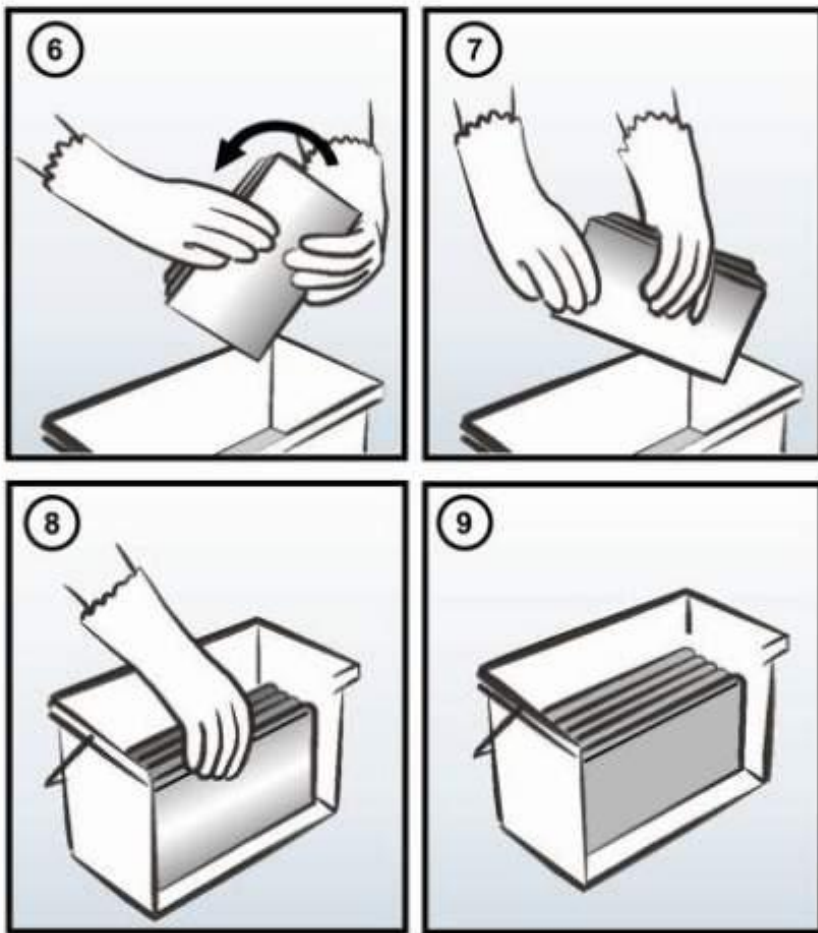
СВЭП: преимущества



При соблюдении инструкций система позволяет клиенту:

- Достичь небывало высокого уровня чистоты и гигиены.
- Предотвратить перекрестное загрязнение различных зон и развития ВБИ
- Сократить издержки на уборку помещений
- Увеличить скорость работы сотрудников, что приведет к повышению производительности труда
- Улучшить эргономику работы, что приведет к сокращению больничных среди сотрудников
- Выгодно выделиться на фоне конкурентов





А. Большие объекты

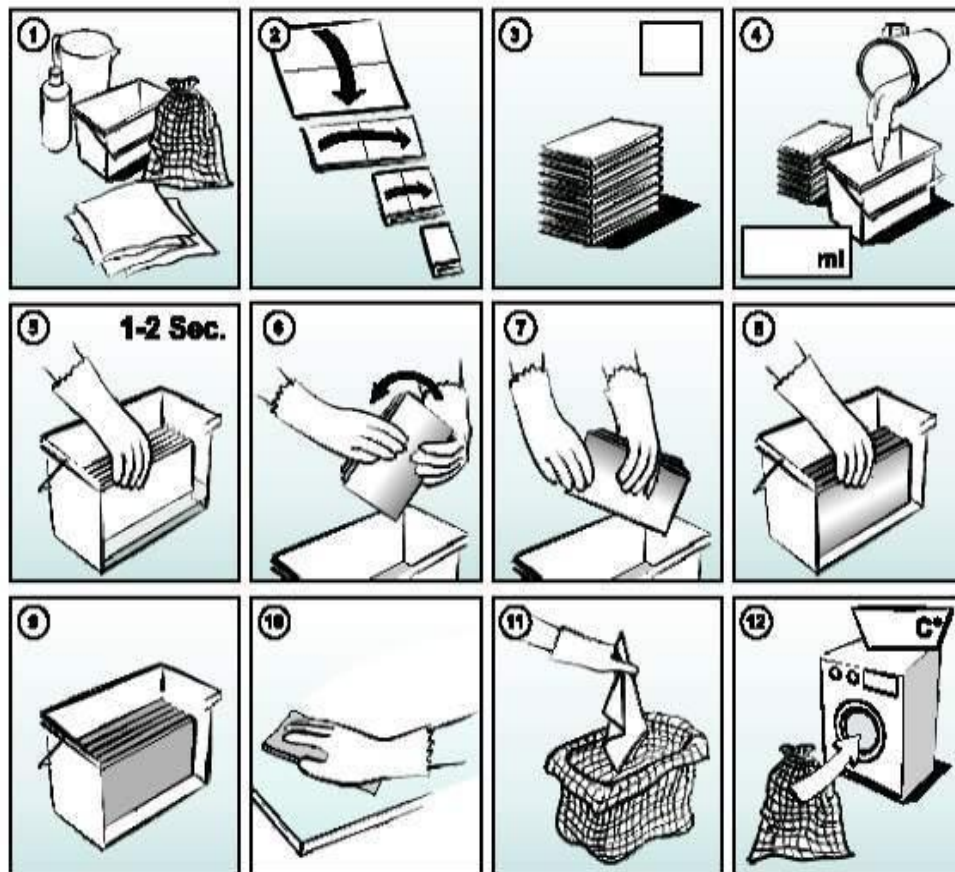
Метод предварительной подготовки салфеток (КвикСтар Микро)

Эффективность & Эргономика

- Нетканые микроволоконные салфетки специально подходят для подготовки
- Сокращение времени до 42% – не нужно выполаскивать, отжимать
- Эргономика – не нужны усилия по отжиму
- Моющие средства расходуются рационально
- Лучший результат в уборке благодаря верной дозировки

СВЭП: принцип работы

Метод предварительной подготовки салфеток: подготовка салфеток вручную



Дозирование моющего раствора:

10 салфеток – 400 мл воды или рабочего раствора
15 салфеток – 600 мл воды или рабочего раствора
20 салфеток – 800 мл воды или рабочего раствора
25 салфеток – 1000 мл (1 л) воды или рабочего раствора

Преимущества:

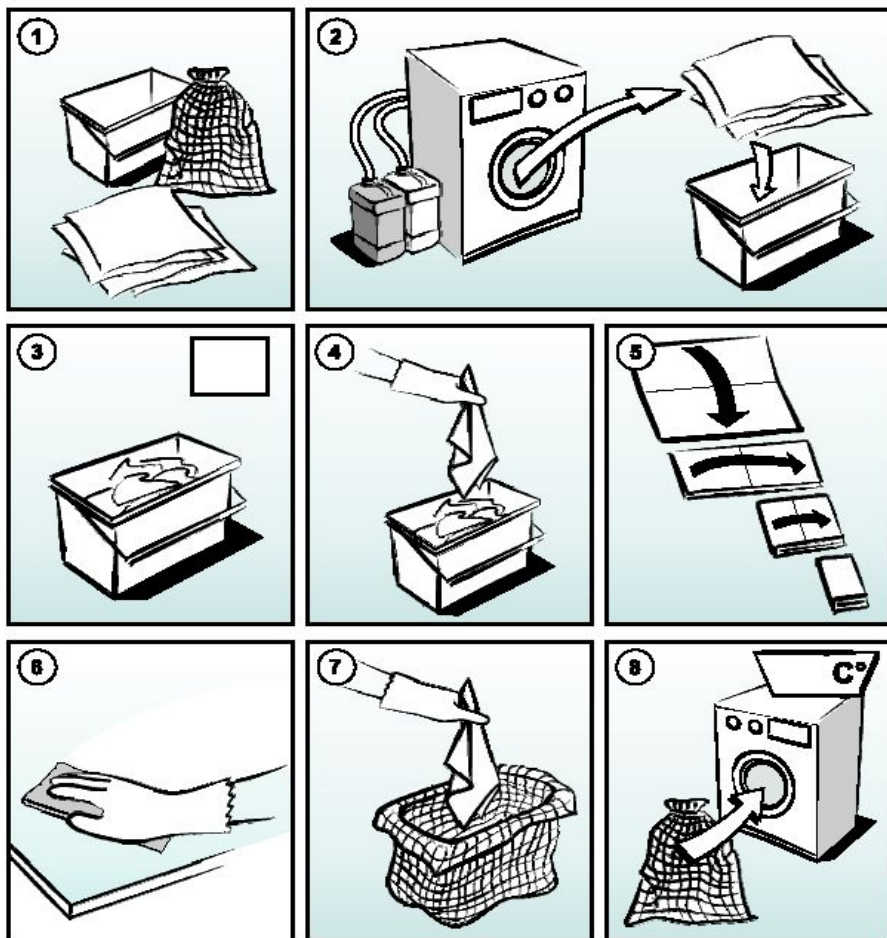
1. Нет необходимости покупать специальную машину
2. Подготовка можно производить в любое время

Недостатки:

1. Степень влажности, а соответственно и результата уборки зависит от человеческого фактора.

СВЭП: принцип работы

Метод предварительной подготовки салфеток: подготовка салфеток в стиральной машине



1. Грязные использованные салфетки отправляются в профессиональную стиральную машину с программой стирки салфеток
2. Первый цикл: предварительное полоскание в теплой воде для удаления оставшейся в салфетках химии и грязи
3. Основной цикл: стирка с моющим средством по программе стирки салфеток
4. Полоскание для удаления моющего средства
5. Отжим для удаления воды из салфеток
6. В соответствии с программой подготовки салфеток в машину подается строго определенное количество воды и химического средства, выбранного для уборки
7. Машина крутит барабан для равномерного пропитывания салфеток
8. Салфетки вытаскиваются из машины и перекладываются на тележки
9. Если салфетки обрабатывались дезинфекционным раствором, то их необходимо или уложить в герметичные контейнеры, или использовать в течение 2 часов (в течение этого времени активность дезинфицирующего средства не падает)
10. Грязные отработанные салфетки опять отправляются на повторных цикл



Успешные внедрения

- [Клинтим – Филипп Морис Ижора, СПб](#)
- [Премьер-Сервис – офис Шнайдер Электрикс](#)
- [SOL – уборка отелей Holiday Club](#)
- [Sodexo – уборка офиса American Express](#)
- L&T уборка ресторанов Ростикс
- ОМС – Городская клиническая Больница
- ГрандСервис – торговый центр Гранд Каньон
- Отели: Редиссон САС, Националь и др.

и многие другие

- читайте в нашем корпоративном журнале
KEEP CLEAN



Успех внедрения зависит

1. От понимания и желания руководства и собственников инвестировать в современные методы уборки
2. Вы меняете технологию уборки – сопротивление персонала будет!
3. Зависит от настойчивости - внедрить систему и получить результаты – это не быстрый процесс
4. На объекте обязательно должна быть стиральная машина, либо mopы сдаются в прачечную

**Если Вам удастся это реализовать – ВЫ
ПОНИЗИТЕ СОВОКУПНЫЕ ЗАТРАТЫ НА
30-40% ПРИ СУЩЕСТВЕННОМ ПОВЫШЕНИИ
КАЧЕСТВА УБОРКИ**



SWEP HIGH SPEED : экономическое обоснование

Примечания:

1. Объект 10 000 м²
2. Моп на 25 м²
3. В течение дня мопы стираются 1 раз в день
4. Для корректности сравнения большие тележки для СВЕП системы не приобретаются. Для транспортировки мопов используется 2-х ведерная тележка без отжима
5. В 25 ведро с водой наливается 12л. На моп МикроТек дозируется 250 мл – влажная уборка
6. Отдельный человек для стирки мопов не требуется

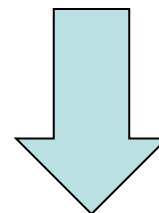
Система предварительной подготовки

Расходы	Классический метод уборки (ведро + отжим)	Метод предварительной подготовки
Количество уборщиков	10	6
З/п уборщика	8 000	8 000
З/п всех уборщиков в год без учета налогов	960 000 рублей	576 000 рублей
Оснащение уборщиков на год:	89 050 рублей	255 380 рублей
держатели	990 руб. * 10 чел. = 9 900 руб	965 руб. * 6 чел. = 5790 руб
алюминиевые ручки	265 руб. * 10 чел. = 2 650 руб	265 руб. * 6 чел. = 1590 руб
моющие насадки Трио/МикроТек	275 руб. * 6 замен/год * 10 чел. = 16500 руб	560 руб. * 400 шт. = 224 000 руб
Тележки 2-х вед/переноска мопов	6 000 руб. * 10 чел. = 60 000 рублей	4 000 руб. * 6 чел. = 24 000 руб
Моющее средство	0,5 руб./1л * 12л * 10 смен воды * 10 чел. * 365 дней = 219 000 рублей	0,5 руб. * 0,250 л. * 400 шт * 365 дней = 18 250 рублей
Итого расходов в год	1 296 000 рублей	850 500 рублей

Система предварительной подготовки



Совокупная экономия
32 % от общего бюджета



445 500 рублей/год

Система предварительной подготовки



Не учтенными в данной схеме оказались расходы на стиральную машину и стиральный порошок:

1. Стиральная машина амортизируется по стандартной схеме за 5-7 лет, в отличие от уборочного инвентаря, стоимость которого закладывается в годовую стоимость контракта
2. Стоимость порошка на примере использования профессионального порошка «Ариэль Альфа» (637 руб. за упаковку 15 кг):
Стоимость стирки 500 насадок (10 000 м²) в день: 21,5 руб.
Стоимость стирки 500 насадок (10 000 м²) в год: 7 848 руб.

Пояснение: при дозировке 5 г на 1 кг белья, стоимость стирки
1 кг белья = 0,215р

3. Расход электроэнергии можно собственноручно корректировать за счет приобретения машины с хорошими показателями по потреблению электроэнергии и изменения продолжительности цикла стирки.

Helping you make a difference