

Выберите в ответах правильную запись выражения разность чисел **1020** и **121** увеличили в **15** раз

a) $1020-121*15$

b) $(1020-121)+15$

c) $(1020-121)*15$

Выразите в метрах 6км

66м

a) 6066м

b) 666м

c) 6606м

Во сколько раз масса 2T больше
массы 2ц

а) в 1 раз

б) в 100 раз

с) в 10 раз

Найти значение выражения
 $101 * b$ при **$b=110$**

a) 1111

b) 11110

c) 1110

Делимое равно 7777 , частное 77 . Чему равен делитель?

а) 11

б) 7700

с) 101

Сравнить величины 240 мин.
И 3 ч. 50 мин.

а) 240 мин = 3 ч 50 мин

б) 240 мин > 3 ч 50 мин

в) 240 мин < 3 ч 50 мин

Машина за 3 ч прошла путь 120 км. С помощью какого из действий можно найти



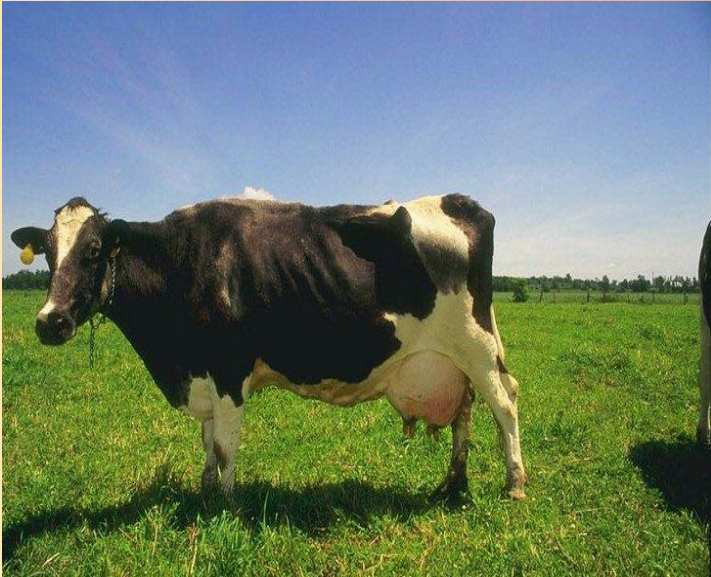
скорость?

a) $120:3$

b) $120*3$

c) $120+3$

В трех одинаковых бидонах
96 л молока. Сколько молока
в 10 таких бидонах?



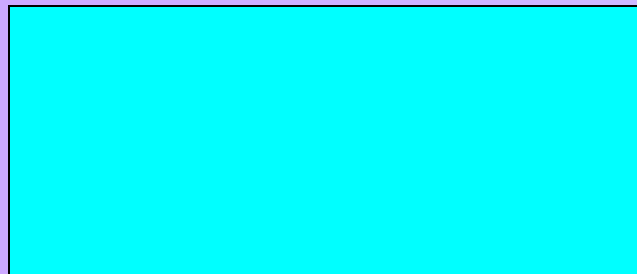
а) 960 л

б) 32 л

с) 320 л

Периметр крышки стола
прямоугольной формы
равен 120 см. Найти его
длину, если ширина равна
20 см.

- а) 40 см б) 100 см в) 80 см



Длина прямоугольника 1 м,
ширина 36 см. Чему равна сторона
квадрата, если его площадь
равна площади прямоугольника?

а) 60 см

б) 90 см

с) 6 см

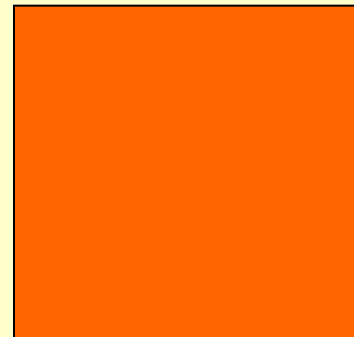
Площадь квадрата равна 100 см^2 .

Чему равна его сторона?

a) 25 см

b) 10 см

c) 50 см



На двух пристанях было одинаковое количество катеров. Когда от них отошло **25** катеров, то на одной пристани осталось **10**, а на другой - **5** катеров. Сколько катеров было на каждой пристани?

а) 40

б) 20

с) 80

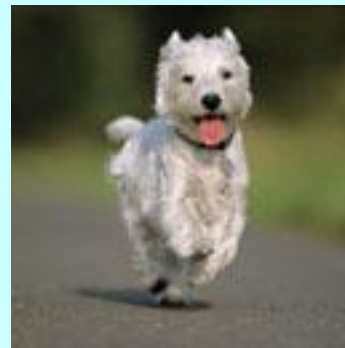
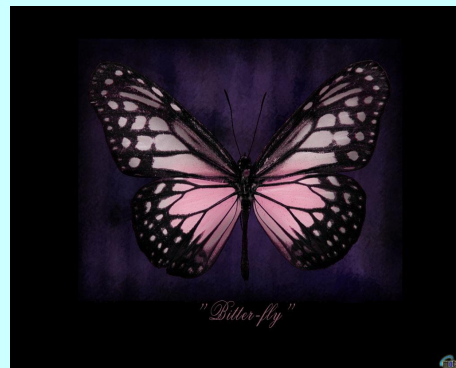
Площадь прямоугольника в 3 раза больше площади квадрата со стороной 10 см. Чему равна ширина прямоугольника, если его длина 20 см?

а) 6 см

б) 15 см

с) 150 см

Из двух пунктов, расстояние между которыми 40 км, одновременно навстречу друг другу выбежали 2 собаки. Скорость одной 7 км/ч, а другой – 3 км/ч. Вместе с собаками вылетела бабочка со скоростью 40 км/ч и стала летать от одной собаки к другой до тех пор, пока они не встретились. Сколько километров пролетела бабочка?



160 км/ч