



Основные сведения

ОАО «СК «АСМ» работает на строительном рынке с 1991г. В первые годы деятельность СК «АСМ» была ориентирована на промышленное строительство. В связи с резким снижением объемов промышленного производства, а вследствие этого и заказов на промышленное строительство, компания переключилась на капитальное строительство объектов социального назначения и осуществление комплексной реконструкции существующих зданий. СК «АСМ» одна из первых в Мурманской области начала осваивать лучшие зарубежные технологии, закупать современные материалы, инструмент и оборудование у иностранных поставщиков, обучать свой персонал. В общей сложности за 20 лет выполнено уже более 230 объектов различного назначения, это предприятия рыбоперерабатывающей промышленности, автозаправочные станции, медицинские и научно-исследовательские учреждения, реконструкция банков и страховых компаний, гостиниц, строительство торговых центров и малоэтажных зданий производства финской компании «Лапли-Талот».

В составе организации действуют участки общестроительных работ, в том числе монтажа наружных инженерных коммуникаций, два отделочных участка, участки монтажа технологического оборудования и внутренних инженерных сетей, систем электроснабжения и вентиляции. В г. Кола Мурманской области есть собственная производственная база, где развернуты ремонтные мастерские, столярное производство, склады, в настоящее время создан участок по изготовлению конструкций витражного, оконного и дверного заполнения из алюминиевых и ПВХ профилей на основе систем AGS (Агрисовгаз), а также, первый в г. Мурманске, цех по производству фасадных алюминиево-полимерных композитных панелей на основе системы навесных вентфасадов Алкотек. В распоряжении компании более 25 единиц строительной и автотранспортной техники, позволяющих доставлять собственным транспортом строительные грузы из других регионов страны.

Одной из первых строительных организаций Мурманской области Строительная компания «АСМ» начала осваивать лучшие зарубежные технологии, закупать современные материалы, инструмент и оборудование у иностранных поставщиков, обучать свой персонал.

С 2001 года в составе компании действует своя собственная проектная группа, где работают опытные проектировщики. Благодаря этому заказчик может получать полный комплекс услуг, от предпроектной подготовки до сдачи готового объекта.

В 2003 году компания приняла решение работать на строительном рынке Мурманской области не только, как подрядчик, но и как инвестор. Для достижения наибольшей эффективности в управлении, в каждом из направлений деятельности компании была проведена реформа и созданы дочерние общества. Сегодня «Группа компаний «АСМ» состоит из четырех предприятий:

ООО «АСМ-Инвест» (выполнение функций заказчика-застройщика, привлечение инвестиций, девелопмент);

ООО «Архитектурно-проектная мастерская «Артель+» (выполнение проектных работ);

ОАО «Строительная компания «АСМ» («Агростроймонтаж») (выполнение подрядных работ);

ООО «АСМ-Эксплуатация» (эксплуатация зданий и сооружений).



Основные сведения

Строительной компанией «АСМ» за последние годы построено большое количество объектов, в том числе капитального строительства. Среди них можно выделить:

- Здание «Бассейного центра морской космической связи» на ул. Коминтерна в г. Мурманске;
- Реконструкция гостиничного и ресторанного комплекса «Полярные Зори»
- Здание института судебно-медицинской экспертизы на ул. Радищева в г. Мурманске;
- Торговый центр «Евромакс» на пр. Героев-Североморцев в г. Мурманске;
- Цех по производству рыбной продукции с АБК АО «Норд-Вест Ф.К.» в г. Мурманске;
- Рыбозавод колхоза «Мурман» в п. Териберка;
- Комплекс производственных зданий СП «Арктик фрюз» в г. Кола;
- Комплексная реконструкция гостиницы «Уют» в г. Ковдоре, а также частичная реконструкция инженерного корпуса и здания управления Ковдорского ГОК;
- Комплексная реконструкция зданий и отделений Мурманской областной клинической больницы;
- Комплексная реконструкция здания «Полярного научно-исследовательского института морского рыбного хозяйства и океанографии имени Н. М. Книповича (ПИНРО)» в г. Мурманске;
- Многофункциональное здание общественного назначения со встроенным Дворцом бракосочетаний г. Мурманске, пр. Ленина, дом № 16а. (Деловой центр «Жемчужина»);
- Реконструкция с надстройкой второго этажа Детской театральной школы в Мурманске.
- Спортивно-оздоровительный центр по адресу ул. Буркова, 32 (Фитнес-клуб Nord Gym)
- Многоэтажное жилое здание, расположенное по адресу: г. Мурманск, в районе дома № 30 по ул. Буркова (Жилой дом «Премьер») с Многопрофильным Медицинским Центром;
- Административное здание УФМС РФ по МО по адресу: г. Мурманск, ул. Дзержинского, д. 5;
- Реконструкция здания предприятия общественного питания с надстройкой по адресу: г. Мурманск, ул. Старостина, д. 2а (Ресторан «Айсберг»).

В настоящее время «Строительная компания «АСМ» осуществляет строительство следующих объектов:

- Офисный центр (реконструкция здания "Клуб флотилии юных моряков") по адресу: г. Мурманск, ул. Карла Либкнехта, 13;
- Здание автоцентра «Volkswagen» по пр. Кольскому;
- Реконструкция фасадных заполнений универсама «ВОЛНА» по адресу: г. Мурманск, ул. Ленинградская, д. 20/3 (S=4 020 кв.м);
- Реконструкция поликлиники на 600 посещений под многоквартирный жилой дом со встроенными торговыми и офисными помещениями по ул. Аскольдовцев в г. Мурманске (проектируемые площади: S= 11 428 кв.м- здание; S= 6 443 кв.м – квартиры).



Основные сведения

С ноября 2009г. и по н/в Строительная компания «АСМ» является членом СРО «Некоммерческое партнёрство «Объединение строителей Санкт-Петербурга» с допуском к работам, которые оказывают влияние на безопасность объектов капитального строительства, в том числе к организации работ в качестве генерального подрядчика.

С мая 2011г. и по н/в Строительная компания «АСМ» является членом СРО «Некоммерческое партнёрство инженеров-изыскателей «СтройПартнёр» с допуском к работам в области инженерных изысканий, а также членом СРО «Некоммерческое партнёрство проектировщиков «СтройОбъединение» с допуском к работам в области подготовки проектной документации.

В июне 2010 г. Строительная компания «АСМ» получила Лицензию Федеральной службы по экологическому, технологическому и атомному надзору на осуществление деятельности по сбору и транспортировке отходов I – IV класса опасности.

С целью расширения спектра услуг ОАО «Строительная компания "АСМ" ("Агростроймонтаж")» получила в Управлении ФСБ России по Мурманской области «Лицензию и допуск к сведениям, составляющим государственную тайну», а также лицензию МЧС РФ на производство работ по монтажу, ремонту и обслуживанию средств обеспечения пожарной безопасности зданий и сооружений.

Используя свои производственные мощности, благодаря высокой квалификации кадрового состава «Группа компаний АСМ» способна возводить любые объекты производственного или социального назначения с высоким качеством строительно-монтажных работ, строгим соблюдением сроков строительства, максимальным удовлетворением пожеланий заказчика.

Развиваясь, компания стала одной из ведущих строительных организаций Мурманской области, неоднократным лауреатом конкурса «Лидеры строительного комплекса России», лауреатом премии «Строительный Олимп».

Со всеми документами и презентациями нашей организации можно ознакомиться в открытом доступе на сайте: www.asm-murman.ru

Генеральный директор
ОАО «Строительная компания «АСМ»

В.О.ИВАНОВ



СТРОИТЕЛЬНАЯ КОМПАНИЯ АСМ



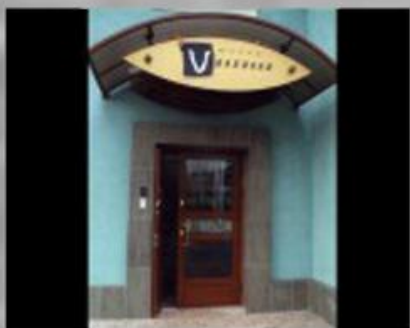
- Здание бассейнового центра морской космической связи



СТРОИТЕЛЬНАЯ КОМПАНИЯ АСМ



- Гостиница «Полярные Зори» (г. Мурманск)



- Гостиница «Валгалла» (г. Мурманск)



- Надстройка здания детского театрального центра (г. Мурманск)



- Реконструкция спортивно-оздоровительного центра по ул. Буркова



- Многоэтажный жилой дом со встроенными административными помещениями



СТРОИТЕЛЬНАЯ КОМПАНИЯ АСМ



- Многоэтажный жилой дом со встроенными административными помещениями



СТРОИТЕЛЬНАЯ КОМПАНИЯ АСМ



- Внутренний дизайн помещений и отделка современными материалами



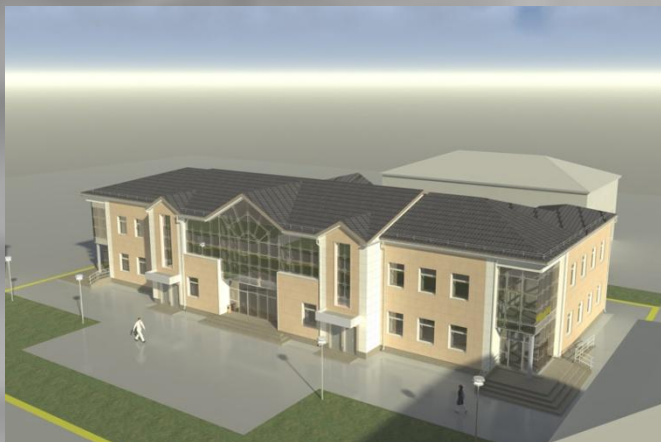
СТРОИТЕЛЬНАЯ КОМПАНИЯ АСМ



- Реконструкция здания предприятия общественного питания с надстройкой
- г. Мурманск, ул. Старостина, 2а



СТРОИТЕЛЬНАЯ КОМПАНИЯ АСМ



Реконструкция здания по ул. К. Либкнехта, 13 в г. Мурманске



*Жилой дом по ул.Аскольдовцев
Реконструкция поликлиники на 600 посещений
под многоквартирный жилой дом по ул.Аскольдовцев*



СТРОИТЕЛЬНАЯ КОМПАНИЯ АСМ

Основные сведения

Транспортные средства

Инв. №	Наименование объекта, шифр и норма амортизации	Ввод в экпл.: дата, № акта	Из-нос в %
005.0000009	Автокран КС-4572А КАМА 53213 Р 393 АС 51	01.07.1997	100
005.0000012	Автомобиль ЗИЛ 441310 С 412 АС 51	01.07.1997	100
005.0000017	Автомобиль КАМАЗ 53213 Контейнеровоз С 250 АР Р 389 АС 51	01.03.1998	100
005.0000019	Автомобиль ЗИЛ 431410 С 462 АС 51	01.07.1997	100
005.0000023	Автомобиль МАЗ 54329-020 МАЗ-54329 С 508 ВА	01.01.2000	100
005.0000028	Прицеп -фургон грузовой РКР	01.11.2000	100
005.0000031	Полуприцеп HARCO (в компл.тент с тросом)	01.11.2002	93
005.0000035	Автомобиль КАМАЗ 5410 Р 391 АС 51	01.07.1997	100
005.0000042	Тягач седельный 6460-028 (VIN) ХТС 64600051108828,тягач сидельный,шасси №740.50.360 2292682	10.06.2005, №84-А	65
005.0000044	Полуприцеп с бортовой VAN HOOL 3B0045,серый 1998 г.изготовл. VAN HOOL 3B0045 с бортовой платф., тентов.,3-осный,г/п 39 тн,дл.13,64 серый цве	23.09.2005, №166-А	93
005.0000046	Автопогрузчик DALIAN CPQD 20 Китай ТД № 10121140/240806/0012779/3	17.01.2008, №20-А	64
005.0000048	Автомобиль Fiat Albea FIAT178CYN1A ALBEA,Инден.№ (VIN) XU 3178000BZ119971, 2008 год выпуска.	22.08.2008, №00000549	73
005.0000050	Автомобиль Fiat Doblo Cargo FIAT DOBLO CARGO,Инден.№ (VIN) ZFA 223005611827, 2008 год выпуска.	04.09.2008, №185-А	51
005.0000052	Автомобиль грузовой ГАЗ-3309 Марка 2438L , (VIN) XU42438LSB0000008 , бортовой , удлиненная база (5м),	07.02.2011, №11	15
005.0000054	КАМАЗ 55111-15 VIN ХТС55111R71149774	10.03.2011, №42/2-А	100
005.0000056	Автобетономеситель58147Z на шасси КАМАЗ-65115-62 VIN X6S58147Z80004076	10.03.2011, №42/4-А	100
005.0000058	Кран башенный QTZ-160	10.05.2011, №66/А	100
005.0000060	Автомобиль МАЗ-5440А5-370-031 (VIN) УЗМ 5440А5В0001440,грузовой-тягач сидельный,шасси № УЗМ 5440А5В0001440	15.08.2011, №152/1-А	6



СТРОИТЕЛЬНАЯ КОМПАНИЯ АСМ

Основные сведения

Прочие ОС

Наименование объекта, шифр и норма амортизации	Ввод в экспл.: дата, № акта	Из-нос в %
Нивелир Торсон ATG 7 Нивелир Торсон ATG 7, Китай, 10005020/200705/0005966	31.10.2005, №15929	91
Контейнер универсальный ИСО-20 б/у ММПУ-100173-3	07.02.2008, №30/1-А	41
Контейнер универсальный ИСО-20 б/у ММПУ-100251-3 Коричневый	07.02.2008, №30/1-А	41
Компьютер KLONDIKE 1,7 (Монитор IIYAMA) Компьютер KLONDIKE PS С 1.7/400 с монитором IIYAMA.	12.05.2003	100
Телефонная станция	01.12.1993	100
Принтер HP DJ 400	01.06.1997	100
Фотоаппарат PREMIER	01.12.2001	100
Компьютер N/BC CANON 166 Notebook	01.07.1997	100
Принтер HP DJ 400	01.09.1997	100
Телефон сотовый NOKIA -450	01.04.1998	100
Принтер HP DJ 400	01.04.1998	100
Компьютер Pentium 200/32/3,2	01.01.1999	100
Принтер лазерный HPLJ 1100	01.04.1999	100
Принтер лазерный HPLJ 1100	01.05.1999	100
Компьютер S	01.12.2001	100
Рабочая станция (компьютер) Клондайк HSW 1000/133	01.01.2002	100
Сервер HP TC2110 P4-2.0 GHz/512 Mb	01.12.2002	100
Принтер HP Laser Jet 1200 Принтер HP Laser Jet 1200	02.06.2003	100
Кассовый аппарат ККМ Элвес-Микро К (Эклз)	26.01.2007, №СчфИ-00796	86
Компьютер персональный Компьютер МАГ Компьютер персональный Компьютер МАГ с монитором Acer AL1917CSD Китай №ТД102101	24.04.2008, №70/1-А	100
Компьютер персональный C2Q 8200/Asus Компьютер персональный C2Q 8200/ASUS с монитором LCD 22" Китай №ТД03910/2701	13.01.2010, №13-А	72
Компьютер персональный C i7-920/Asus P6T SE/2[2G/DVD+-RW/RD 4350 1G/INWIN J619	22.04.2010, №51-А	64
Комплект мебели кабинет "Отдел кадров"	13.12.2011, №202/1-А	4
Комплект мебели кабинет "Отдел комплектации"	13.12.2011, №202/1-А	4
Комплект мебели кабинет "ПТО"	13.12.2011, №202/2-А	4
Комплект мебели кабинет "№1"	13.12.2011, №202/2-А	4
Комплект мебели кабинет "Председатель совета директоров"	26.12.2011, №209-А	4
Комплект мебели кабинет "Заместитель Генерального директора"	26.12.2011, №209-А	4
Мини АТС офисная	30.12.2011, №216-А	2
Комплект мебели для кухни	12.01.2012, №12/1-А	2
Комплект для сброса мусора Комплект для сброса мусора "Haemmerlin"	17.05.2006, №00000240	100
Комплект для сброса мусора Комплект для сброса мусора "Haemmerlin"	17.05.2006, №00000240	100
Леса инвентарные Леса инвентарные	03.07.2006, №109-А	100
Уровень лазерный 3000 (890)	02.08.2007, №150-А	65
Контейнер универсальный ИСО-20 б/у ММПУ-100779-4	07.02.2008, №30/1-А	41



Основные сведения

Здания и сооружения

Наименование объекта, шифр и норма амортизации	Ввод в экспл.: дата, № акта	Из-нос в %
Общежитие 420м-100-02	01.06.1995	100
Общежитие 420м-100-02	01.06.1995	100
Блок-контейнер 2,40х6,00х2,50	15.11.2010, №0000329	13
Блок-контейнер 2,40*4,00*2,50	15.11.2010, №0000329	13
Блок-контейнер 6*2,4 м (вагонка)	29.08.2011, №156/1-А	6
Блок-контейнер 6*2,4 м (вагонка)	29.08.2011, №156/1-А	6
Блок-контейнер 6*2,4 м (вагонка)	09.09.2011, №165-А	5
Блок-контейнер 6*2,4 м (вагонка)	09.09.2011, №165-А	5
Пост охраны 2,40*4,00*2,5	16.02.2011, №00000015	11
Блок-контейнер 6*2,4 м (вагонка)	26.03.2012, №57-А	
Блок-контейнер 6*2,4 м (вагонка)	26.03.2012, №57-А	
Вагон гардеробная	01.12.1993	100
Пункт технического обслуживания машин	01.07.1997	46
Участок ремонта машин	01.07.1997	74
АБК с деревянным участком	01.07.1997	70
Реммастерская,склад	01.07.1997	70
Бытовка	01.07.1997	100



СТРОИТЕЛЬНАЯ КОМПАНИЯ АСМ

Основные сведения

Электрокотел ЭПЗ 10042	01.07.1997	71
Электрокотел ЭПЗ 100	01.07.1997	64
Электрокотел ЭПЗ-100 с ПУ	10.11.2006, №182-А	51
Подстанция трансформаторная КТП 250/6-10,04	30.06.2011, №109/А	4
Станция прогрева бетона СПБ-40	26.12.2011, №209/1-А	5
Траверса ЛК 5,0т 3,0 м 6,0 м с захватами	15.12.2011, №203/1-А	8
Мотопомпа РТГ 307ST	15.10.2007, №201-А	59
Траверса для колонны г/п 4,5 тн	21.12.2007, №229-А	100
Траверса для колонны г/п 4,0 тн	21.12.2007, №229-А	100
Плошадка угловая 841.03.000 с кондуктором 841.01.000 СГ	29.12.2007, №232-А	100
Плошадка фасадная 841.02.000 с кондуктором 841.01.000 СГ	29.12.2007, №232-А	100
Теодолит оптический ОТ-05	11.09.2008, №189-А	39
Листогиб METALMASTER LBM 215 Польша, № ТД 10125230/171108/0005697/1	18.06.2009, №127-А	25
Пила цепная 680GS 35 см Страна происхождения США, № ТД 10110090/100609/0002055/11	19.06.2009, №128-А	69
Резчик швов электрический	04.10.2011, №176/1-А	8
Компрессор воздушный	01.09.1995	82
Компрессор К-31	01.02.2000	65

Электрофреза "Грувер" для расшивки шва под сварку прутком	29.11.2007, №218-А	96
Насос Calpeda МХН 206 220В Производство Италия № ТД10126050/060209/0000353/1	18.06.2009, №127-А	46
Нагреватель BV 160 Е непрямого нагрева	13.02.2012, №31-А	1
Теплогенератор дизельный Master В-360	28.03.2012, №61-А	
Машина брошювальная Unibind, модель XU238 Бельгия №ТД10216020/261207/0024833	07.02.2008, №30/1-А	51
Мини завод "ССМ-500-30" (с компрессором К-23) для изготовления пенобетона	13.06.2007, №110-А	43
Насос транспортный ZP 3 FU 400V 7.5 KW 00 04 87 76	13.06.2007, №110-А	47
Виброшлифмашина	01.12.2001	100
Машина бетоноотделительная "Kreber" К 436 ЕК электр	10.10.2008, №211-А	68
Аккумулят SFB 125 для шуруповертов 120-А.3.0.	01.12.2001	61
Таль рычажная	01.08.1993	100
Газовая пушка	01.06.1996	100
Пила циркулярная МЕТАВО	01.02.1996	100
Пила со станком МЕТАВО	01.02.1996	100