



БУЛЬДОЗЕР

Это – бульдозер.



Бульдозеры – большие машины.



Бульдозеры очищают землю. Они убирают камни, грязь, деревья на своём пути.



Впереди у бульдозера есть большое металлическое устройство – «отвал». Этим отвалом бульдозер и расчищает землю.



У некоторых бульдозеров сзади есть специальные зубья, чтобы рыхлить землю.



У бульдозера нет шин. У него есть гусеницы, которые нужны для передвижения по неровной земле.



Вот, водитель бульдозера двигает отвал и рыхлители вверх и вниз.



Бульдозеры – очень нужные машины. Они подготавливают землю для постройки дорог и домов.



Бульдозеры помогали строить и те дороги, по которым мы ходим каждый день.



A decorative graphic on the left side of the page features three balloons: a light green one at the top, a light blue one in the middle, and a light purple one at the bottom. Each balloon is attached to a thin, wavy streamer and has several small, yellow, triangular shapes radiating from it, resembling confetti or light rays.

ДОРОЖНЫЙ КАТОК

Эта машина называется дорожный каток.



Каток работает на наших дорогах.



Каток разравнивает новый асфальт, которым будет покрыта дорога.



Каток должен разгладить и разровнять все неровности на дороге.



У катка – большие металлические колёса, сделанные в форме цилиндра.



Эти большие металлические колёса выполняют всю работу катка.



Вот, водитель управляет катком.



Каток несколько раз ездит вперёд и назад, пока асфальт не станет гладким.



Каток – очень нужен, когда строится новая дорога.





СНЕГОУБРОЧНАЯ МАШИНА



Это – снегоуборочная машина.



Снегоуборочные машины – это большие грузовики.



Эти машины очищают дороги от снега.



Впереди у снегоуборочных машин – есть большой металлический «отвал». Этот отвал сдвигает снег к краю дороги.



У снегоуборочных машин - специальные шины с большими выступами, которые помогают не скользить на обледенелых дорогах.



Вот, водитель такого грузовика отдыхает после работы. Она убрала сегодня много снега. Она готова работать ещё, если опять пойдёт снег.



**Очень тяжело водить машину, когда на дороге снег и лёд.
Снегоуборочные машины облегчают работу водителям.**



Снегоуборочные машины очень важны.



Если пойдёт снег, они опять будут работать.





ТРАКТОР

Это - трактор.



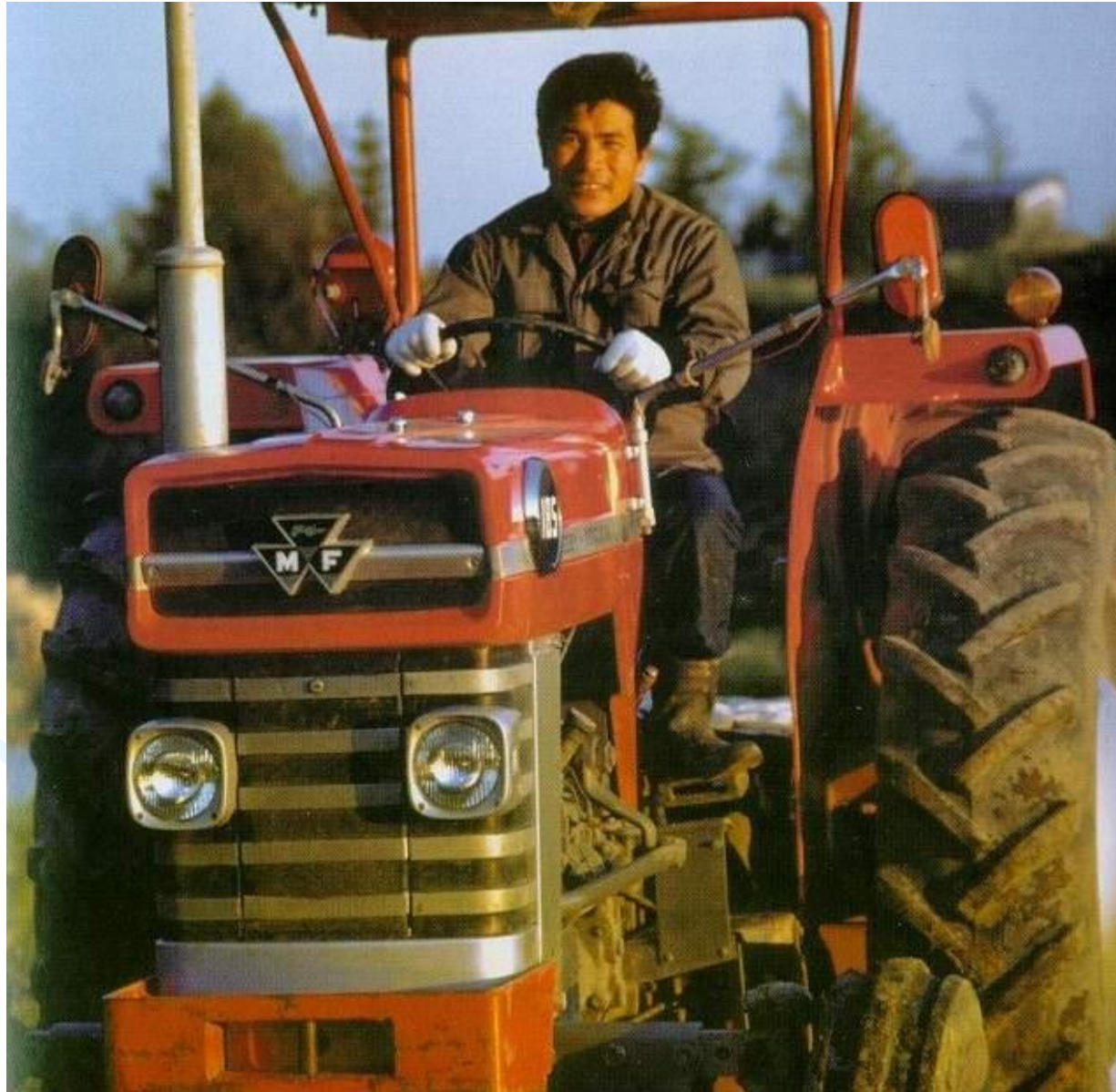
Трактор – мощная, большая машина. Тракторы могут тянуть за собой груз.



Тракторами пользуются на фермах.



Вот фермер управляет трактором. Трактор выполняет много работ на ферме.



Этот трактор тянет за собой плуг. Плуг – рыхлит землю.



Этот трактор перевозит копну сена. Копна – это свёрток уложенного сена.



Этот трактор везёт много таких свёртков сена. Тракторы могут перевозить и лёгкие, и тяжёлые грузы.



Этот трактор опрыскивает поля, чтобы растения росли здоровыми.



Тракторы много работают. Это необходимые машины на ферме.





ЭКСКАВАТОР



Это - экскаватор.



Экскаватор может копать и поднимать тяжести.



У экскаватора есть ковш с острыми зубьями. Эти зубья могут вгрызаться в каменистую почву.



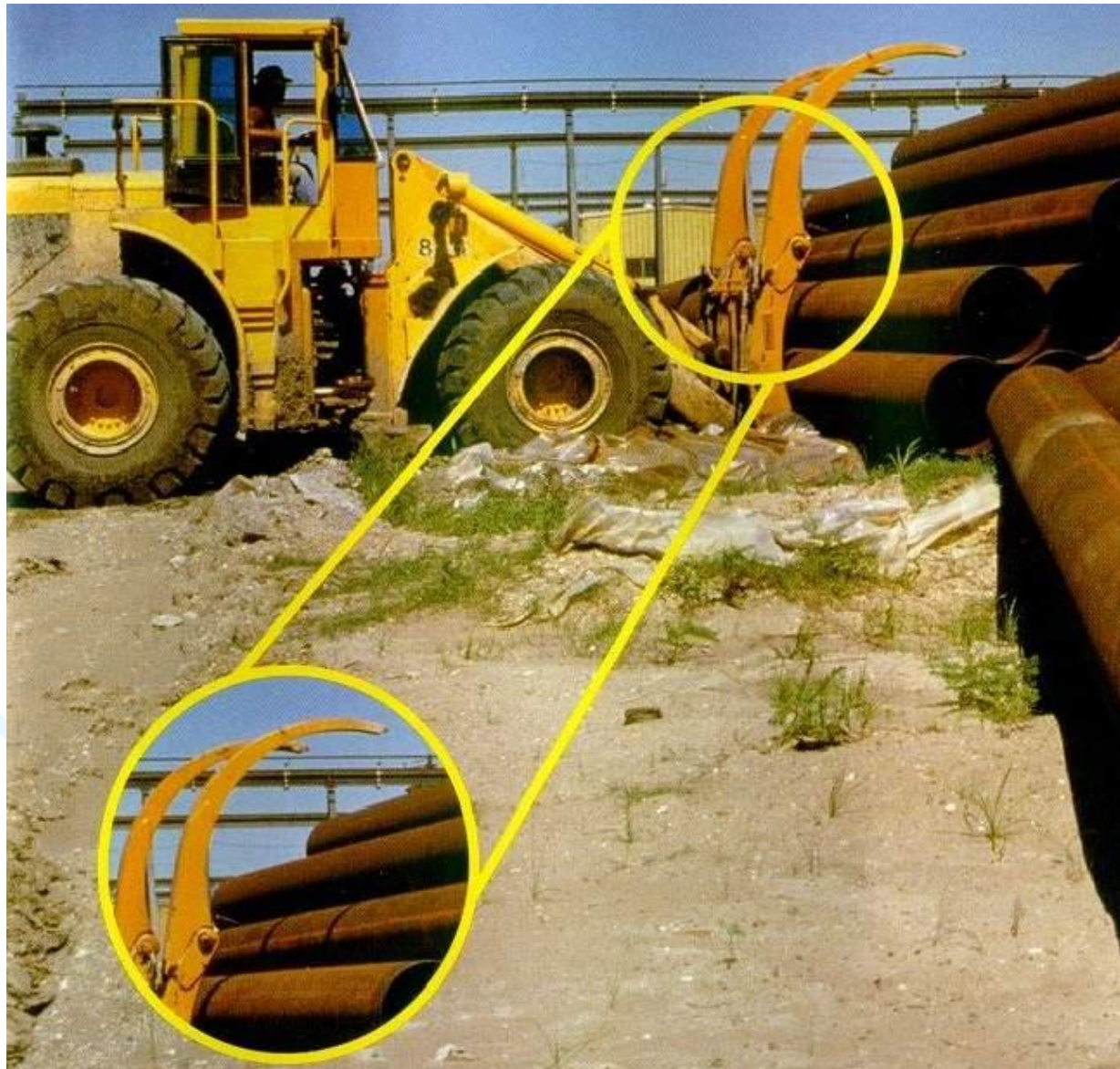
Экскаваторы – очень сильные. Они могут поднимать тяжелые грузы.



Этот экскаватор перевозит землю и камни в своём ковше.



К экскаватору могут крепиться специальные устройства, которые выглядят как большие когти. Они нужны для переноса труб и брёвен.



У экскаватора – большие шины. Такие шины помогают экскаватору передвигаться по ямам и выбоинам.



Некоторые экскаваторы могут изгибаться в середине. Это помогает им легко разворачиваться в узком месте.



Экскаваторы много работают. Эти машины - необходимы людям!

