

**Применение  
светоотражающей пленки  
для контурной маркировки  
на автотранспорте большой  
длины и грузоподъемности.**

**Важные моменты!**

# Региональные круглые столы, 2011 г.



от 10.09.2009 г. и вступивший в силу 23.09.2010 г.

## Технический регламент

### «О безопасности колесных транспортных средств»

**требует обязательного наличия контурной маркировки**

для грузовых транспортных средств с максимальной массой

свыше 7,5 т (категории N2 и N3), а также прицепов и полуприцепов с максимальной массой свыше 3,5 т (категории O3 и O4).

Контурная маркировка	Боковая - белая или желтая. Задняя - красная или желтая	Запрещено для транспортных средств категории M1, O1. Факультативно для категорий M2, M3, N1, N2 с полной массой до 7,5 т, O2. Обязательно для категории N2 с полной массой 7,5 т и более, N3, O3, O4
----------------------	--	--

**Светоотражающая контурная маркировка является объектом технического регулирования**

(приложение №1, п.69 Технического регламента)

**Светоотражающая контурная маркировка должна соответствовать Правилам ЕЭК ООН № 104-00**

(приложение №2, п.14, п.п. 4 Технического регламента)



**3M**

# А зачем светоотражающая пленка вообще?

**ДА-ДА, это НЕ оклеенный грузовик глазами другого водителя...**



# Этого могло не быть...



**3M**

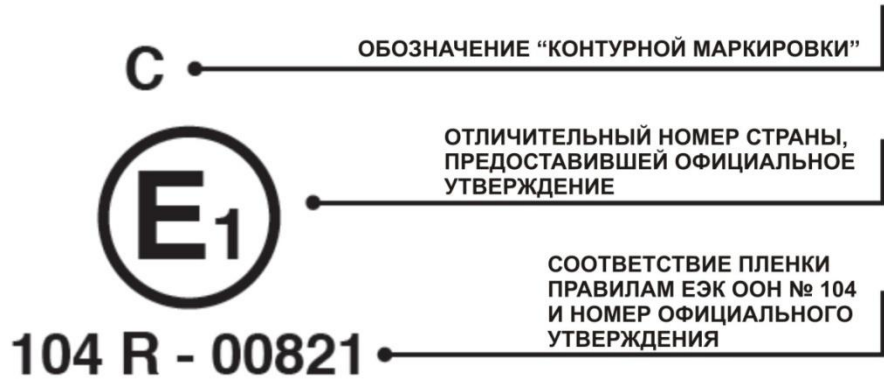
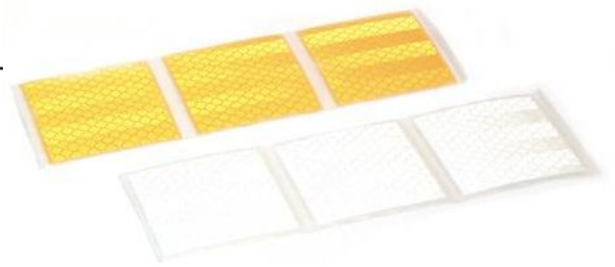
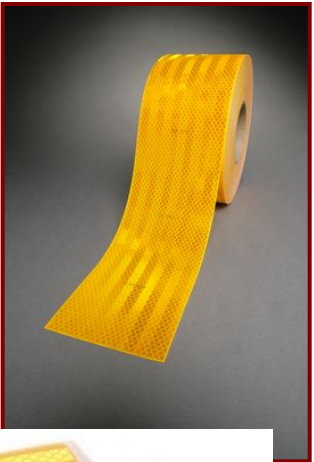
# Все ли равно, какую пленку использовать...?

Какой из двух этих дорожных знаков ярче??



# «Правильная» пленка:

Минимальные значения коэффициента световозвращения, $R'$ [ $\text{cd}\cdot\text{m}^{-2}\cdot\text{lx}^{-1}$ ]					
Угол наблюдения $\alpha$ [°]	Угол освещения $\beta$ [°]				
$\alpha = 0.33^\circ (20')$	$\beta_1$	0	0	0	0
	$\beta_2$	5	30	40	60
<u>Цвет</u>					
Желтый	300	130	75	10	
Белый	450	200	90	16	
Красный	120	60	30	10	





# Отзывы ГИБДД

- ...большого количества аварий с участием грузовых и легковых машин, выжить в которых у пассажиров легковушек нет шансов, можно избежать, если использовать контурную маркировку на автомобилях .

## **г. Краснодар**

- В темное время суток в осенне-зимний период увеличивается количество аварий с участием грузовых машин. Когда сталкиваются грузовая и легковая машина, то зачастую пассажиры последней не выживают. Врачи на месте ДТП не могут помочь пострадавшим без участия МЧС, а порой и помощь уже не нужна.

## **г. Санкт-Петербург**

# **«Демонстрационная темная комната»**

**Г. Москва, ул. Крылатская, д17.  
корп. 3**

**ЗАО «3М Россия»**

**+7 495 784 74 74**

