

Тема урока:

Китайская Народная

Республика



Территория.

9, 6 МЛН.
КМ²

ИСТОРИЧЕСКАЯ СПРАВКА.

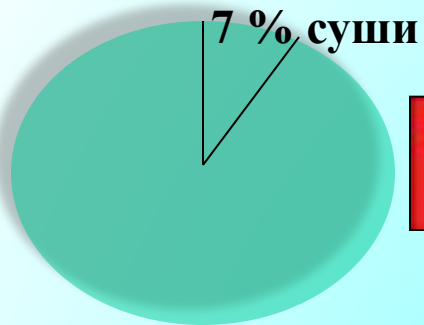
«Чжунго» - называют китайцы свою страну - «Срединное государство вселенной». В русский язык слово «Китай» пришло от названия народа, обитавшего в С-З районах страны - «кидань».

История Китая представляет собой череду сменяющих друг друга государств, распавшихся и снова собиравшихся. С 17 века до начала 20 века господство над Китаем установили маньчжурские правители - Цины. В 1912 году монархия была свергнута и образовалась Китайская Республика. С этих пор территория Китая стала открытой для иностранного капитала и в скорое попала в сильную зависимость от иностранных держав. После разгрома в 1945 г. Советской Армией вооруженных сил Японии, под руководством КПК 1 октября 1949 г. была провозглашена Китайская Народная Социалистическая Республика. В КНР осуществляются реформы строительства социалистической многоукладной хозяйственной системы.



Территория.

СОСТАВ ТЕРРИТОРИИ:



**ОСНОВНАЯ
(материковая)
ЧАСТЬ**

о. ТАЙВАНЬ

о. ХАЙНАНЬ

ГОНКОНГ

АОМЫНЬ

ЭГП

Протяженность границы Китая 36,5 тыс. км.

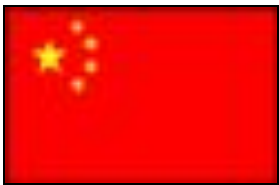
**Сухопутные
21,5 тыс. км.**

**Морские
15 тыс. км.**

Выходы к незамерзающим морям:

Соседи (по суше) - 13 государств:





Форма правления и административно-территориальное устройство Китайской Народной Республики.

**РЕСПУБЛИКА
(СОЦИАЛИСТИЧ
ЕСКАЯ)**

**ВЫСШИЙ ОРГАН ВЛАСТИ - ВСЕКИТАЙСКОЕ СОБРАНИЕ НАРОДНЫХ
ПРЕДСТАВИТЕЛЕЙ (ВСНП) (избираются на 5 лет).
ВСНП ВЫБИРАЕТ ПРЕДСЕДАТЕЛЯ.
Руководящая политическая партия -
Коммунистическая партия Китая.**

**УНИТАРНОЕ
ГОСУДАРСТВО**

**23 ПРОВИНЦИИ, 5 АВТОНОМНЫХ РАЙОНОВ,
4 ГОРОДА ЦЕНТРАЛЬНОГО ПОДЧИНЕНИЯ (Пекин,
Тяньцзинь, Шанхай, Чунцин).**

В конце XX века для привлечения капитала были созданы 5 «специальных свободных экономических зон».

ШЕНЬЧЖЭНЬ **ЧЖУХАЙ** **ШАНЬТОУ**
(Провинция ГУАНДУН на Ю-В Китая)

СЯМЭНЬ
(Провинция ФУЦЗЯНЬ)

о. ХАЙНАНЬ
(Провинция ХАЙНАНЬ)

Административно-территориальное деление Китайской Народной Республики



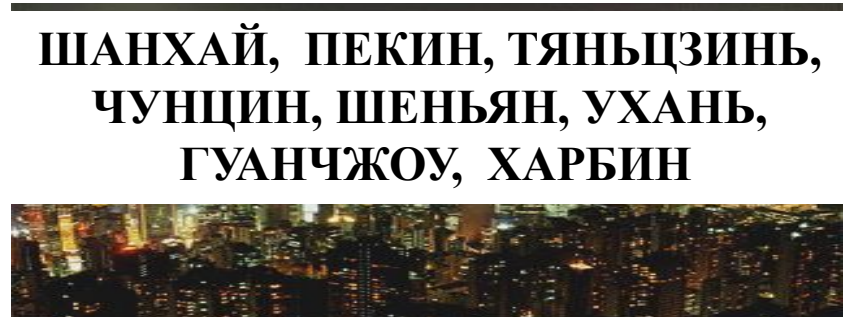
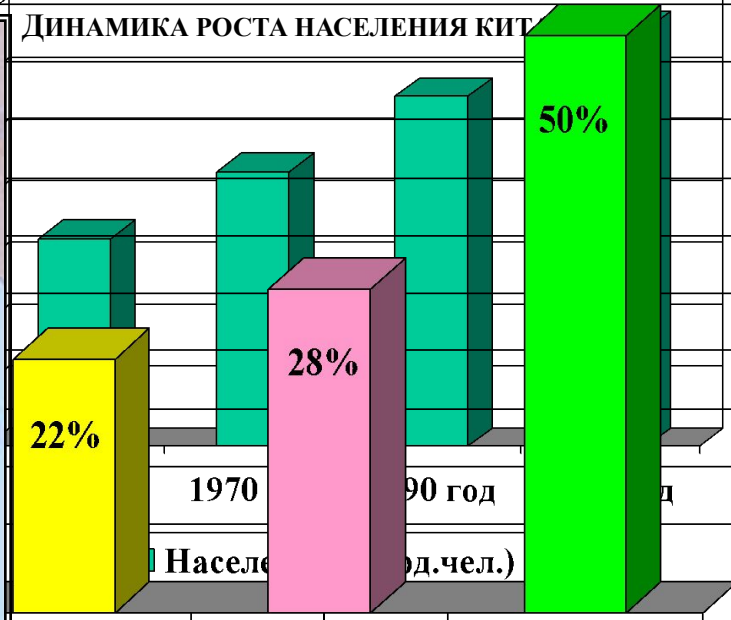
Экономические зоны

- Восточная
- Центральная
- Западная

* НИНСЯ-ХУЭЙСКИЙ АВТ. РАЙОН

Население

МНОГОНАЦИОНАЛЬНАЯ СТРАНА - 56 НАРОДНОСТЕЙ

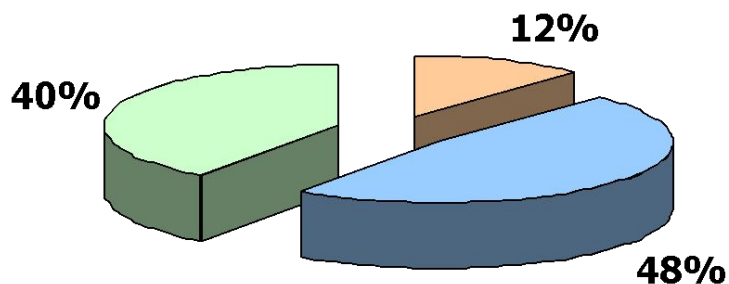


ШАНХАЙ, ПЕКИН, ТЯНЬЦЗИНЬ,
ЧУНЦИН, ШЕНЬЯН, УХАНЬ,
ГУАНЧЖОУ, ХАРБИН

ЭКОНОМИКА КНР

Китай - мощная индустриально-аграрная страна

Структура экономики Китая (% от ВВП)



■ Сельское хозяйство ■ Промышленность
■ Сфера услуг

ВВП – 7043 млрд. \$ (2007) ВВП на душу населения
5300 \$ (2007)
Темпы роста ВВП - 11.4%



Юань

Место Китая в мировой экономике

Вид продукции	Место	Вид продукции	Место
Уголь	1	Фрукты	1
Железная руда	1	Зерновые	1
Чугун	1	Картофель	1
Сталь	1	Мясо	1
Минеральные удобрения	1	Яйца	1
Цемент	1	Рыба и морепродукты	1
Телевизоры	1	Хлопок	1
Стиральные машины	1	Химические волокна	2
Велосипеды	1	Электроэнергия	2
Обувь	1	Холодильники	2
Сигареты	1	Чай	2

ДОБЫВАЮЩАЯ ПРОМЫШЛЕННОСТЬ И ЭЛЕКТРОЭНЕРГЕТИКА КИТАЯ

Добывающая промышленность

- каменный уголь
- ▲ нефть
- △ природный газ
- ▲ железные руды
- ⊕ полиметаллические руды
- золото
- Мп марганцевые руды
- W вольфрамовые руды
- Al алюминийевые руды
- Сu медные руды
- Hg ртутные руды

Цифрами на карте обозначены

- 1-Дагэн
- 2-Янцюань
- 3-Тайюань
- 4-Фынфын
- 5-Сюйчжоу
- 6-Хуайбэй
- 7-Пиндиншань

- ✈ Железные дороги
- 🐟 центры рыболовства



ОБРАБАТЫВАЮЩАЯ ПРОМЫШЛЕННОСТЬ КИТАЯ

Центры промышленности

- многоотраслевые
- черная металлургия
- цветная металлургия
- машиностроение
- химическая
- деревообрабатывающая
- строительных материалов
- кожанно-обувная
- пищевая
- текстильная
- фарфоро-фаянсовая

Промышленные центры

- крупнейшие
- средние
- прочие важные





ТРАНСПОРТ

ВАЖНЕЙШИЕ ПУТИ СООБЩЕНИЯ

— железные
дороги

- Более половины грузо- и пассажирооборота приходится на железнодорожный транспорт.
- Быстро растет доля морского транспорта.
- Наиболее плотная транспортная сеть в приморских провинциях, во внутренних районах велика роль гужевого и вьючного транспорта.

Сельское хозяйство



ЗЕМЛЕДЕЛЬЧЕСКИЕ РАЙОНЫ КИТАЯ

ВОСТОЧНЫЙ РАЙОН

СЕВЕРО-ЗАПАДНЫЙ РАЙОН

ЮГО-ЗАПАДНЫЙ

«ЖЕЛТЫЙ КИТАЙ»

«ЗЕЛЕНый КИТАЙ»

«СУХОЙ КИТАЙ»

«ХОЛОДНЫЙ КИТАЙ»

СПЕЦИАЛИЗАЦИЯ РАЙОНОВ:

Пшеница,
кукуруза

Рис, чай

Кочевое
скотоводство

-