



Управление и мониторинг ИТ-инфраструктуры

«Ти Ай Системс»

Основные акценты по управлению сетью



**Много серверов,
мало специалистов**



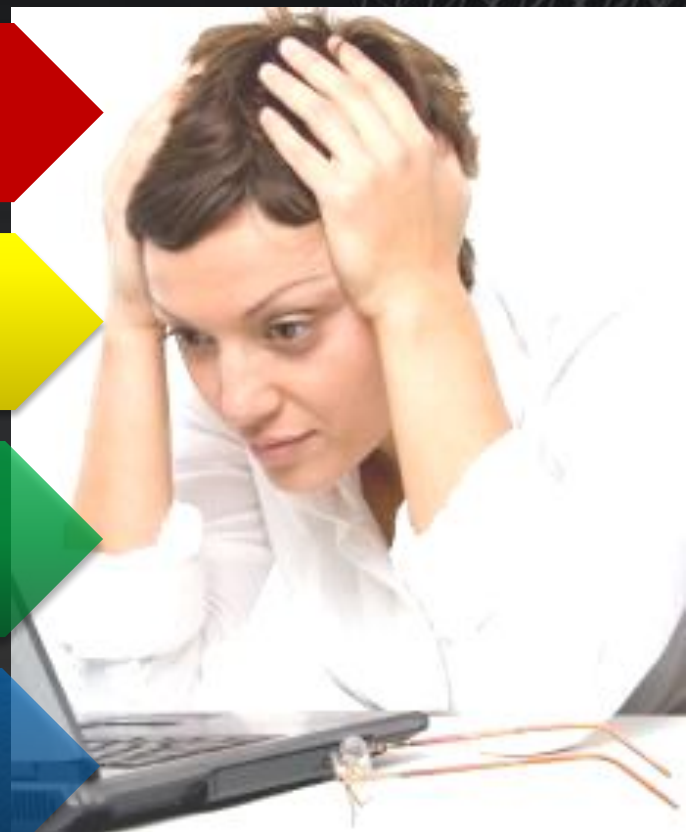
**Появление средств
виртуализации**



**Неконтролируемая
конфигурация ПК**



**Сложность систем
резервирования**



Неоптимальное управление ИТ вызывает:

проблемы у ИТ-специалистов

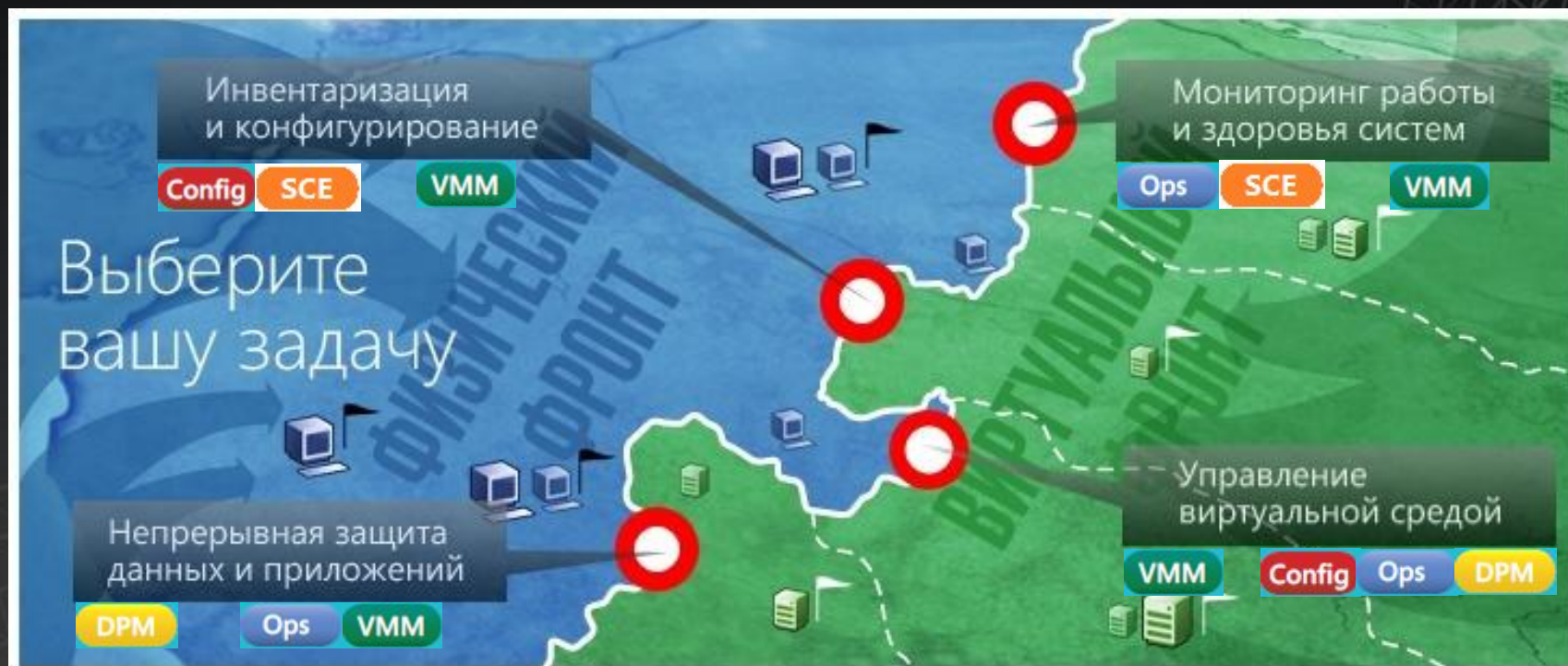
- сложно обслуживать ИТ-инфраструктуру
- большинство работ выполняется в ручную
- не выполняется SLA по поддержке сервисов
- решение проблем сотрудников занимает много времени

проблемы руководителей

- отсутствует актуальная статистика работы ИТ и сервисов
- серьезные риски нарушения лицензионных соглашений
- высокие риски потери информационных данных
- нерешаемые проблемы в работе ПК и сервисов
- ограниченный контроль над удаленными офисами



Решения Microsoft System Center



www.microsoft.com/rus/systemcenter

для управления ИТ инфраструктурой

Config	SC Configuration Manager	VMM	SC Virtual Machine Manager
Ops	SC Operations Manager	SCE	System Center Essentials
DPM	SC Data Protection Manager		

Основные преимущества решений System Center

- Единые инструменты для управления физическими и виртуальными системами
- Интеграция с существующими продуктами



- Подробная техническая документация
- Русскоязычная техническая поддержка
- Доступные обучающие курсы в учебных центрах и онлайн

Проактивный мониторинг элементов сети

Управление и контроль за приложениями

Эффективная система резервирования

Обслуживание виртуальных систем



Проактивный мониторинг элементов сети

Много серверов, мало специалистов

Как упростить внедрения новых технологий?

Уменьшить сложность растущих систем?

Как предотвратить возникновение проблем?

Обеспечить уровни обслуживания?

Получить отчетность по работе служб?

SC Operations Manager 2007

- Выявление проблем и предоставление рекомендаций
- Ведение корпоративной Базы Знаний по решенным проблемам
- Единая консоль для физических и виртуальных систем

Для ПК

- Контроль за ошибками приложений
- Аудит безопасности рабочих станций
- Агент для мониторинга доступности сервисов



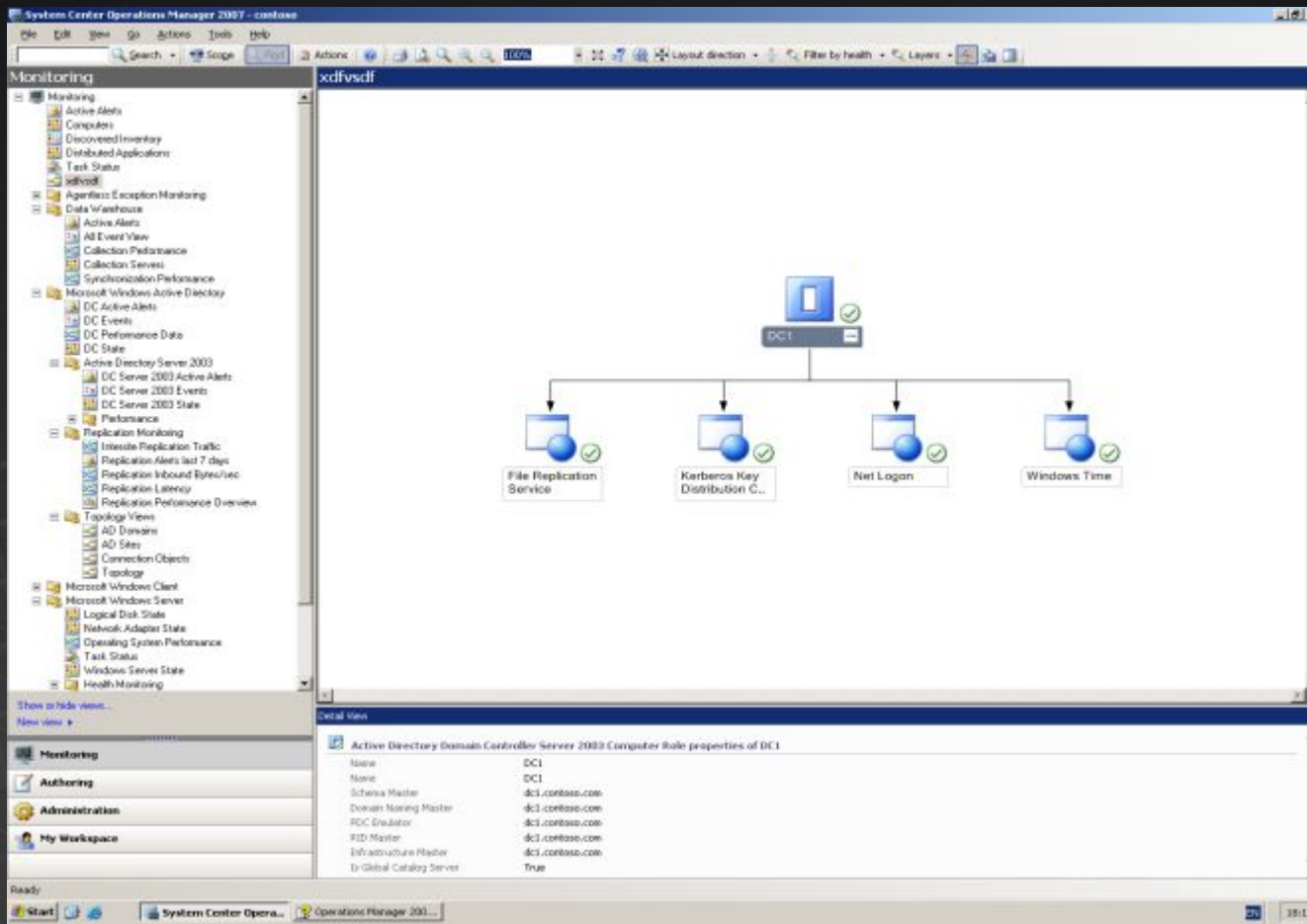
Для серверов

- Специализированные базы знаний
 - Сервер и сетевые устройства
 - ОС и компоненты
 - Бизнес приложения
- Контроль за
 - производительностью
 - доступностью служб
 - распределенными сервисами
- Для Microsoft и не только



SC Operations Manager 2007

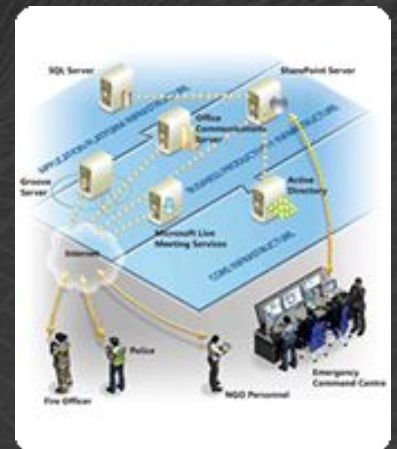
Структурные
диаграммы
компонентов
сети



Уже содержит
экспертные данные
Мониторинг
предоставляет
распределенных
максимальную
интеграция с
гораздо более
дешевое и простое
поддержка
распределенной
инфраструктуры

Выгоды от использования SC Ops Mgr

- Отчетность о работе ИТ и приложений
- Прогнозирование работоспособности системы
- Повышение непрерывности бизнеса
- Повышение производительности сотрудников за счет
 - автоматизации задач
 - более быстрого решения проблем



Проактивный мониторинг элементов сети

Управление и контроль за приложениями

Эффективная система резервирования

Обслуживание виртуальных систем

Управление и контроль за приложениями

- Неконтролируемая конфигурация ПК
 - Отчетность по инвентаризации ИТ хозяйства
 - Анализ отклонений конфигураций систем
 - Актуальное состояние систем и приложений
 - Важность стоимости удаленной поддержки
 - Сложность управления ПК в филиалах

SC Configurations Manager 2007

- Инвентаризация программ и оборудования
- Учет лицензий Microsoft и стороннего ПО
- Управление обновлениями прикладного ПО и ОС
- Удаленное управление ПК и серверами

Для ПК

- Управление виртуальными приложениями
- Оценка уязвимостей ПК
- Отчеты по использованию приложений
- Установка ОС и миграция на новые системы и приложения



Для серверов

- Шаблоны для установки серверных ролей
- «окна обслуживания» для внесения изменений
- Контроль настроек систем по шаблонам конфигураций



SC Configuration Manager 2007

Настраиваемые
правила
применения
обновлений

Локализованная русская версия

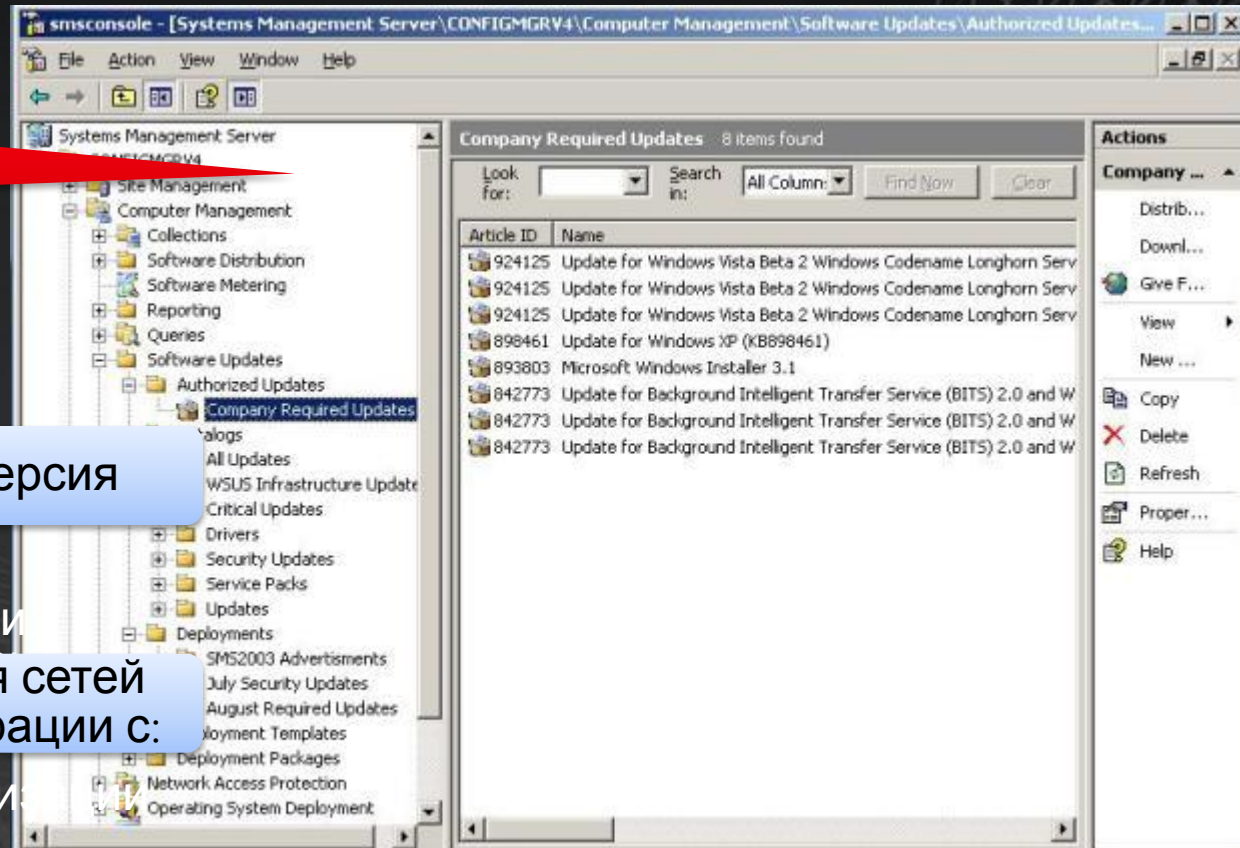
- Консоли приложения
- Технической документации

Оптимальное решение для сетей
Microsoft, благодаря интеграции с:

- Asset Services для каталогизации ПО и учета соответствия лицензий

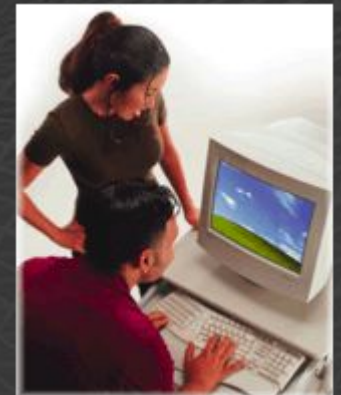
Эффективная работа в
распределенной инфраструктуре

- Интеграция с режимами защиты доступа к сети Windows NAP



Выгоды от использования SC Conf Mgr

- Снижение проблем с нелегальным запуском ПО
- Контроль над тем, что пользователи устанавливают и запускают на своих ПК
- Контроль изменений в аппаратном обеспечении
- Быстрая установка приложений, необходимых бизнесу
- Снижение стоимости обслуживания ПК
- Быстрое решение возникших у сотрудников проблем с ПК



Проактивный мониторинг элементов
сети

Управление и контроль за
приложениями

Эффективная система
резервирования

Обслуживание виртуальных систем

Эффективная система резервирования

- Сложность систем резервирования
 - Необходимо обеспечить единую защиту всех данных?
 - Как обеспечить резервирование в филиалах?
 - Время проведение копирования слишком велико?
 - Возможно ли гарантировать восстановление данных?
 - Что делать с документами на ПК сотрудников?

SC Data Protection Manager

- Экономия дискового хранилища
- Политики краткосрочного и долгосрочного хранения
- Резервирование данных из филиалов
- Дополнительный контроль работы через Ops Mgr 2007

Для ПК

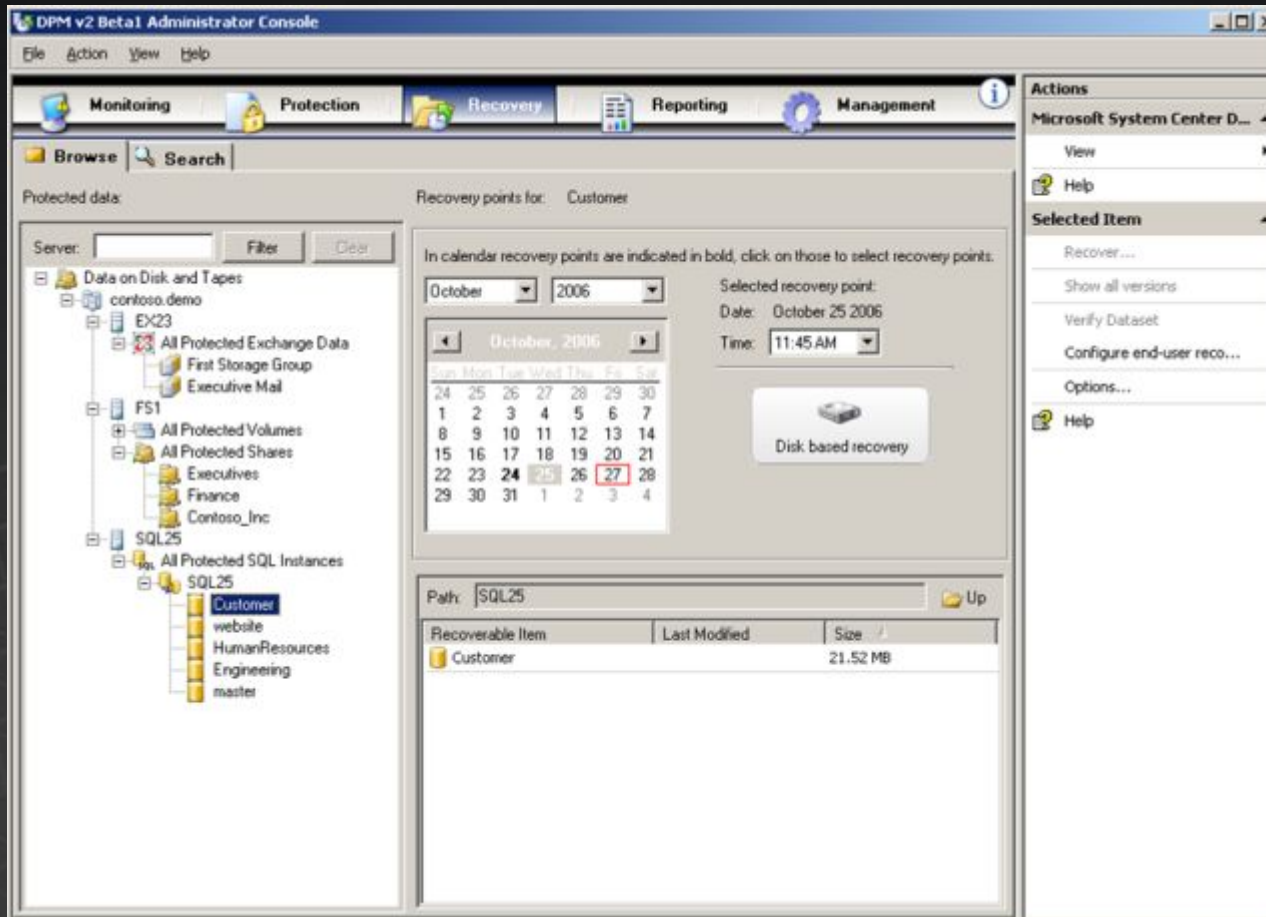
- Защита персональных данных и конфигураций
- Самостоятельное восстановление данных пользователями

Для серверов

- Непрерывная защита данных (Exchange, Office SharePoint, SQL и виртуальных машин)
- Простое восстановление приложений и данных на момент снятия снимка (до 15 мин)
- Восстановление на «железный сервер»



SC Data Protection Manager



Максимальная
интеграция с
Гарантии по
технологиями
корректному
восстановлению
данных.

Управление
восстановлением
данных и
приложений

Выгоды от использования SC DRM

- Снижение затрат на поддержку пользователей
- Сохранность важных данных компании
- Повышение непрерывности бизнеса



Что может защитить:

- Windows Server (2003 – 2008 R2)
- SQL Server (2000 – 2008 R2)
- Exchange Server (2003 – 2010)
- SharePoint Server (2003 – 2010)
- Dynamics AX
- EBS & SBS 2008
- SAP™ на SQL Server
- Virtual Machines (MS Virtual Server 2005, Hyper-V 2008 & 2008 R2)
- Клиентские данные

Виртуальная инфраструктура

- Server 2008 & 2008 R2 Hyper-V (включая Hyper-V Server)
- Восстановление с точностью до элемента при бекапе «снаружи»
- Восстановление VM на другой хост

Клиентские данные

- Windows XP – Windows 7
- Централизованные политики/Пользовательское управление
- Восстановление онлайн или оффлайн: из DPM или локального хранилища
- Фильтрация резервируемых данных

DPM, просто DPM

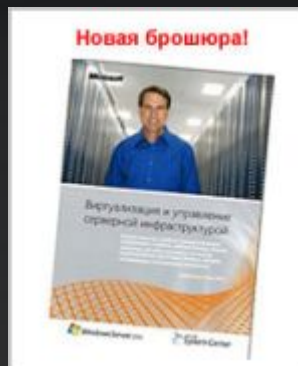
Масштабируемость

Надежность

Улучшенная
поддержка лент

• Оптимизованная логика
• Улучшение Library Sharing
• Лучшая устойчивость к физическим ошибкам
• Повышенная пропускная способность
• Автоматическая поддержка
• Автоматическая защита новых и старых данных и объектов
• SharePoint & Exchange, 1000
• DataXuto
• 80TB, 2000
• Один сервер
• DPM
• До 80TB
• Хранилища на один сервер
• Поддержка компьютеров в доменах или в независимых

Дополнительные ресурсы для изучения



Официальный сайт
Microsoft System Center

www.microsoft.com/systemcenter/ru

Вопросы?

