

# КОМПЬЮТЕРНЫЕ СЕТИ



**Компьютерной сетью** называется система компьютеров, связанных каналами передачи информации.

Компьютерные сети бывают **локальными и глобальными.**

**Локальными сетями** называются небольшие компьютерные сети, работающие в пределах одного помещения или одного предприятия. Компьютеры в локальной сети удалены друг от друга на расстояние не более одного километра.

Принцип организации локальной сети: имеется одна *центральная машина* – **файл-сервер**, и множество подключенных к ней компьютеров – **рабочих станций**.

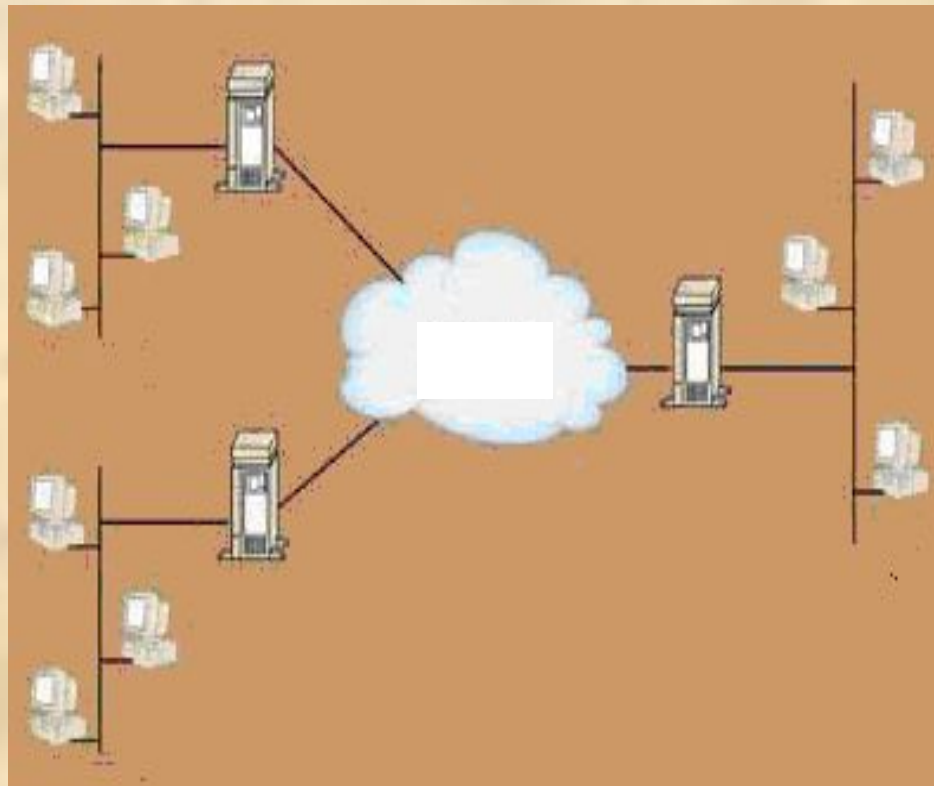


**Центральная машина имеет большую дисковую память, в ней хранится программное обеспечение и другая информация, к которой могут обращаться пользователи.**

**Компьютер-сервер** – это машина, которая распределяет между многими пользователями общие ресурсы.

Название «сервер» происходит от английского *server* и переводится как «обслуживающее устройство».

**Глобальная компьютерная сеть**  
объединяет в себе многие локальные  
сети, а также отдельные компьютеры,  
не входящие в локальные сети.



Глобальная сеть состоит из связанных между собой узловых компьютеров (У1, У2 и т.д.) и подсоединенных к ним персональных компьютеров пользователей – абонентов сети (А11, А12 и т.д.).

Узловой компьютер называют термином **хост-машина**, от английского *host* – хозяин. Компьютер абонента называют **терминалом**.

