



**мобильные  
решения**

**DIGSEE**

**Предложение компании «Дигси»  
по автоматизации складского учета.**

# Система позволит Вам:



**1) Автоматизировать процесс штрихкодирования производимых или ввозимых в Украину палет товара.**



**2) Осуществлять полный мониторинг и контроль перемещения палет и определять их местонахождение на складе в режиме реального времени.**

**Система позволит отследить любую партию товаров и каждую отдельно взятую палету от момента производства (импорта) до момента поставки конечному потребителю.**



# **Особенностью предлагаемой схемы внедрения системы является ее поэтапность.**

**Этап 1. Автоматизация нанесения штрих-кодирования.**

**Этап 2. Автоматизация процесса перемещения палет по складу и операции приемо-отгрузочных работ.**

**Этап 3. Создание единой информационной сети, позволяющей отслеживать любые партии палет.**

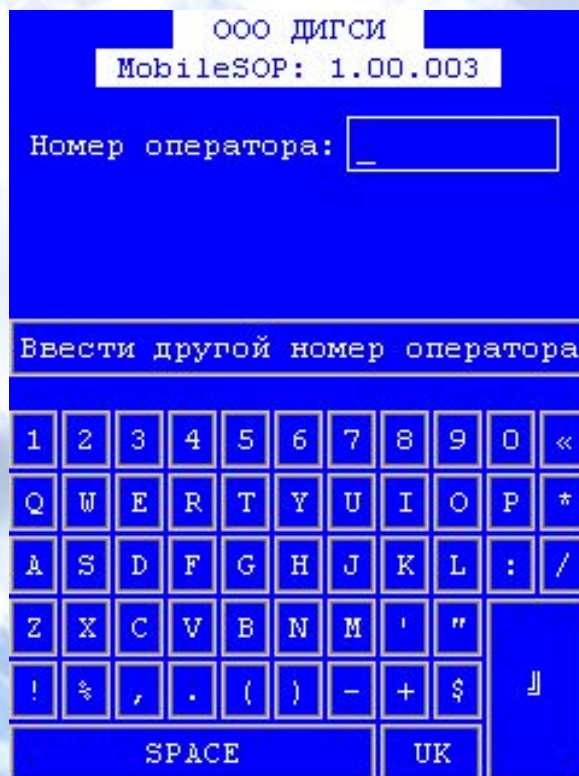
## **Для нанесения штрих-кодирования компании будут предложены высокоскоростные и надежные принтеры этикеток.**

**При производстве (импорте) партии товара оператор будет наносить на каждую палету очередную этикетку с рулона свободных этикеток, сканировать ее, и относить к соответствующей партии товара.**

**Все остальные операции перемещения палеты должны фиксироваться при помощи сканера штрих-кода, оснащенного программным обеспечением «Digsee Mobile Stock Control», и передаваться в настольную систему.**



# Примеры экранов программы «Digsee Mobile Stock Control» на мобильном терминале



# Примеры экранов программы «Digsee Mobile Stock Control» на мобильном терминале

ПРИЕМ ПАЛЕТ НА СКЛАД

СКАНИРОВАТЬ ПАЛЕТУ

ВОЗВРАТ В ГЛАВНОЕ МЕНЮ

ВВЕДИТЕ ШТРИХ-КОД ПАЛЕТЫ

M464491\_

Сканировать ШТРИХ-КОД

1	2	3	4	5	6	7	8	9	0	<<
Q	W	E	R	T	Y	U	I	O	P	*
A	S	D	F	G	H	J	K	L	:	/
Z	X	C	V	B	N	M	'	"		
!	%	,	.	(	)	-	+	\$		』
SPACE									UK	

ПРИЕМ ПАЛЕТ НА СКЛАД

Палета/КОД: M464491  
Назначение: HUB

ПОЗИЦИИ 1 / 1

4805.3	252
COCA-COLA LIGHT 0.5L	
4805.3	360
COCA-COLA LIGHT 2L	
4804.3	1008
FANTA EXOTIC 1L	

ОТМЕНА      ОБРАБОТАТЬ

# Примеры экранов программы «Digsee Mobile Stock Control» на мобильном терминале

ВВЕДИТЕ ШТРИХ-КОД ЯЧЕЙКИ

F32\_

Сканировать ШТРИХ-КОД

1	2	3	4	5	6	7	8	9	0	<<
Q	W	E	R	T	Y	U	I	O	P	*
A	S	D	F	G	H	J	K	L	:	/
Z	X	C	V	B	N	M	'	"		
!	~	,	.	(	)	-	+	\$		』
SPACE										UK

ПРИЕМ ПАЛЕТ НА СКЛАД

Палета/ КОД: M464491  
Назначение: HUB

ПРИНИМАЕТСЯ В

Ячейка/ КОД: F32  
Описание : F32

КОММЕНТАРИЙ

ОТМЕНА ЗАВЕРШИТЬ

ПЕРЕМЕЩЕНИЕ ПАЛЕТ

СКАНИРОВАТЬ ПАЛЕТУ

ВОЗВРАТ В ГЛАВНОЕ МЕНЮ



# Примеры экранов программы «Digsee Mobile Stock Control» на мобильном терминале

ВВЕДИТЕ ШТРИХ-КОД ПАЛЕТЫ

F455708\_

Сканировать ШТРИХ-КОД

1	2	3	4	5	6	7	8	9	0	«
Q	W	E	R	T	Y	U	I	O	P	*
A	S	D	F	G	H	J	K	L	:	/
Z	X	C	V	B	N	M	'	"		␣
!	≈	,	.	(	)	-	+	\$		␣
SPACE										UK

ПЕРЕМЕЩЕНИЕ ПАЛЕТ

Палета/ КОД: F455708  
Назначение: HUB

ПОЗИЦИИ 1 / 1

7110 3456  
SCHWEPPES BITTER LEMON 1L

ОТМЕНА      ОБРАБОТАТЬ

ВВЕДИТЕ ШТРИХ-КОД ЯЧЕЙКИ

E33\_

Сканировать ШТРИХ-КОД

1	2	3	4	5	6	7	8	9	0	«
Q	W	E	R	T	Y	U	I	O	P	*
A	S	D	F	G	H	J	K	L	:	/
Z	X	C	V	B	N	M	'	"		␣
!	≈	,	.	(	)	-	+	\$		␣
SPACE										UK

# Примеры экранов программы «Digsee Mobile Stock Control» на мобильном терминале

ПЕРЕМЕЩЕНИЕ ПАЛЕТ

Палета/КОД: F455708  
Назначение: HUB

ПЕРЕМЕЩАЕТСЯ В

Ячейка/КОД: E33  
Описание : E33

КОММЕНТАРИЙ

ОТМЕНА ЗАВЕРШИТЬ



# Примеры экранов программы «Digsee Mobile Stock Control» на мобильном терминале

ДОСТУПНЫЕ ЗАКАЗЫ

КОД КОММЕНТАРИЙ
MO11023000-001 Одесса / IVECO / AE2567BB
MO11023000-002 Днепропетровск / MAN / AA2
MO11023000-003 Одесса / КАМАЗ / AE2567BB
MO11023000-004 Донецк / IVECO / AK2567BB

> >|

СКАНИРОВАТЬ НОМЕР ЗАКАЗА

ВОЗВРАТ В ГЛАВНОЕ МЕНЮ

ЗАКАЗ: MO11023000-010

КОД НАИМЕНОВАНИЕ	ЗАКАЗ СБОР	КОЛ КОЛ
5068.4-P ORCHID HAND CREAM		6 0
4819.4 ORIFLAME 2 IN 1		5 0
4820.4 ORIFLAME 2 IN 1 ANTI		1 0
1529.4-P ORIFLAME BODY LOTION		5 0

> >|

СКАНИРОВАТЬ ПОЗИЦИЮ

ОТМЕНА ОБРАБОТАТЬ

ЗАКАЗ: MO11023000-010

КОД НАИМЕНОВАНИЕ	ЗАКАЗ СБОР	КОЛ КОЛ
5068.4-P ORCHID HAND CREAM		6 6
4819.4 ORIFLAME 2 IN 1		5 5
4820.4 ORIFLAME 2 IN 1 ANTI		1 0
1529.4-P ORIFLAME BODY LOTION		5 0

> >|

СКАНИРОВАТЬ ПОЗИЦИЮ

ОТМЕНА ОБРАБОТАТЬ

# Примеры экранов программы «Digsee Mobile Stock Control» на мобильном терминале

ЗАКАЗ: MO11023000-010

ОТЧЕТ О РАСХОЖДЕНИЯХ

КОД НАИМЕНОВАНИЕ	ЗАКАЗ СБОР	КОЛ КОЛ
4911.4-P ORIFLAME HAND & NAIL		3 2
4905-P ORIFLAME MOISTURISIN		2 0
4816-P ORIFLAME ROLL ON DEO		5 0

КОММЕНТАРИЙ

НАЗАД ЗАВЕРШИТЬ

ЗАКАЗ: MO11023000-010

ОТЧЕТ О РАСХОЖДЕНИЯХ

КОД НАИМЕНОВАНИЕ	ЗАКАЗ СБОР	КОЛ КОЛ
Расхождений не найдено		

КОММЕНТАРИЙ

НАЗАД ЗАВЕРШИТЬ

# Пример программы в настольной системе, контролирующей движение паллет

Warehouse

База данных Фильтр Информация

Характеристика	Условие	Значение
<input type="checkbox"/>	X	

Pallet	Item code	Item	Boxes	Items	Per Box	Volume	Weight	Where	Cell	Staff	Invoice No	Date	Comment
F455722	9626	MEN'S GIFT BAG	18	3600	200	0.7	144.9	TRACK			T-700425-T-1	14.01.2005	
F455688	7011	NORTHERN LIGHTS E	120	4200	0	0	702	BULK			T-700424-T-1	13.01.2005	
F455724	9626	MEN'S GIFT BAG	18	3600	200	0.7	144.9	TRACK			T-700425-T-1	14.01.2005	
F455725	9626	MEN'S GIFT BAG	18	3600	200	0.7	144.9	TRACK			T-700425-T-1	14.01.2005	
F455726	9626	MEN'S GIFT BAG	18	3600	200	0.7	144.9	TOHUB	A111		T-700425-T-1	14.01.2005	
F455727	9626	MEN'S GIFT BAG	18	3600	200	0.7	144.9	TRACK			T-700425-T-1	14.01.2005	
F455728	9626	MEN'S GIFT BAG	18	3600	200	0.7	144.9	RETAIL			T-700425-T-1	14.01.2005	
F455729	7988	HEART CUBIC ZIRCON	72	7200	100	0.51	108	BULK			T-700425-T-1	14.01.2005	
F455730	9585	MAGNIFYING MIRROR	8	384	48	0.61	104	TRACK			T-700425-T-1	14.01.2005	
F455731	9585	MAGNIFYING MIRROR	8	384	48	0.61	104	TRACK			T-700425-T-1	14.01.2005	
F455732	9585	MAGNIFYING MIRROR	8	384	48	0.61	104	HUB			T-700425-T-1	14.01.2005	
F455733	9585	MAGNIFYING MIRROR	8	384	48	0.61	104	TRACK			T-700425-T-1	14.01.2005	
F455734	9585	MAGNIFYING MIRROR	8	384	48	0.61	104	TRACK			T-700425-T-1	14.01.2005	
F455735	9585	MAGNIFYING MIRROR	8	384	48	0.61	104	BULK			T-700425-T-1	14.01.2005	
F455736	9585	MAGNIFYING MIRROR	8	384	48	0.61	104	TOHUB			T-700425-T-1	14.01.2005	
F455737	9585	MAGNIFYING MIRROR	8	384	48	0.61	104	TRACK			T-700425-T-1	14.01.2005	
F455738	9585	MAGNIFYING MIRROR	8	384	48	0.61	104	TOHUB			T-700425-T-1	14.01.2005	
F455739	9585	MAGNIFYING MIRROR	8	384	48	0.61	104	RETAIL			T-700425-T-1	14.01.2005	
F455740	9585	MAGNIFYING MIRROR	8	384	48	0.61	104	TRACK			T-700425-T-1	14.01.2005	
F455741	9585	MAGNIFYING MIRROR	8	384	48	0.61	104	TRACK			T-700425-T-1	14.01.2005	
F455742	7991	NORTHERN LIGHTS S	24	2880	120	0.64	139.92	TRACK			T-700425-T-1	14.01.2005	
F455743	7991	NORTHERN LIGHTS S	24	2880	120	0.64	139.92	TRACK			T-700425-T-1	14.01.2005	
F455744	7991	NORTHERN LIGHTS S	24	2880	120	0.64	139.92	TRACK			T-700425-T-1	14.01.2005	
F455745	7991	NORTHERN LIGHTS S	24	2880	120	0.64	139.92	TRACK			T-700425-T-1	14.01.2005	
F455746	7952	AROMA SCENTED CA	168	1008	6	0.49	241.92	TRACK			T-700425-T-1	14.01.2005	
F455747	7952	AROMA SCENTED CA	168	1008	6	0.49	241.92	TRACK			T-700425-T-1	14.01.2005	
F455748	7952	AROMA SCENTED CA	168	1008	6	0.49	241.92	TRACK			T-700425-T-1	14.01.2005	
F455749	7952	AROMA SCENTED CA	168	1008	6	0.49	241.92	TRACK			T-700425-T-1	14.01.2005	
F455750	7952	AROMA SCENTED CA	168	1008	6	0.49	241.92	HUB			T-700425-T-1	14.01.2005	
F455751	7952	AROMA SCENTED CA	168	1008	6	0.49	241.92	HUB			T-700425-T-1	14.01.2005	
F455752	7952	AROMA SCENTED CA	168	1008	6	0.49	241.92	HUB			T-700425-T-1	14.01.2005	
F455753	7952	AROMA SCENTED CA	168	1008	6	0.49	241.92	TRACK			T-700425-T-1	14.01.2005	
F455754	7952	AROMA SCENTED CA	168	1008	6	0.49	241.92	HUB			T-700425-T-1	14.01.2005	
F455755	7952	AROMA SCENTED CA	168	1008	6	0.49	241.92	TRACK	JJK2		T-700425-T-1	14.01.2005	
F455756	8531	CBO MANICURE KIT	12	2400	200	0.65	134.4	TRACK			T-700425-T-1	14.01.2005	
F455757	7952	AROMA SCENTED CA	168	1008	6	0.49	241.92	TRACK			T-700425-T-1	14.01.2005	
F455758	7952	AROMA SCENTED CA	168	1008	6	0.49	241.92	TRACK			T-700425-T-1	14.01.2005	
F455759	9596	PINK PAMPERING KIT	12	432	36	0.56	67.32	TRACK			T-700425-T-1	14.01.2005	
F455760	9596	PINK PAMPERING KIT	12	432	36	0.56	67.32	TRACK			T-700425-T-1	14.01.2005	
F455761	1991.3	SERENE TALC	42	1890	45	0.79	277.2	TRACK			T-700425-T-1	14.01.2005	
F455762	9596	PINK PAMPERING KIT	12	432	36	0.56	67.32	TRACK			T-700425-T-1	14.01.2005	
F455763	9596	PINK PAMPERING KIT	12	432	36	0.56	67.32	TORRETAIL			T-700425-T-1	14.01.2005	
F455764	9596	PINK PAMPERING KIT	12	432	36	0.56	67.32	TRACK			T-700425-T-1	14.01.2005	
F455765	9596	PINK PAMPERING KIT	12	432	36	0.56	67.32	TRACK			T-700425-T-1	14.01.2005	
F455766	9596	PINK PAMPERING KIT	12	432	36	0.56	67.32	TRACK			T-700425-T-1	14.01.2005	
F455767	9596	PINK PAMPERING KIT	12	432	36	0.56	67.32	TRACK			T-700425-T-1	14.01.2005	
F455768	9596	PINK PAMPERING KIT	12	432	36	0.56	67.32	TRACK			T-700425-T-1	14.01.2005	
F455769	9596	PINK PAMPERING KIT	12	432	36	0.56	67.32	TORRETAIL			T-700425-T-1	14.01.2005	

Пуск The Bat! истории основ... {C:\\$oriframe... Адресная книга Warehouse EN 18:04

# Пример программы в настольной системе, контролирующей движение паллет

Warehouse

База данных Фильтр Информация

Характеристика Условие Значение

WHERE равно HUB

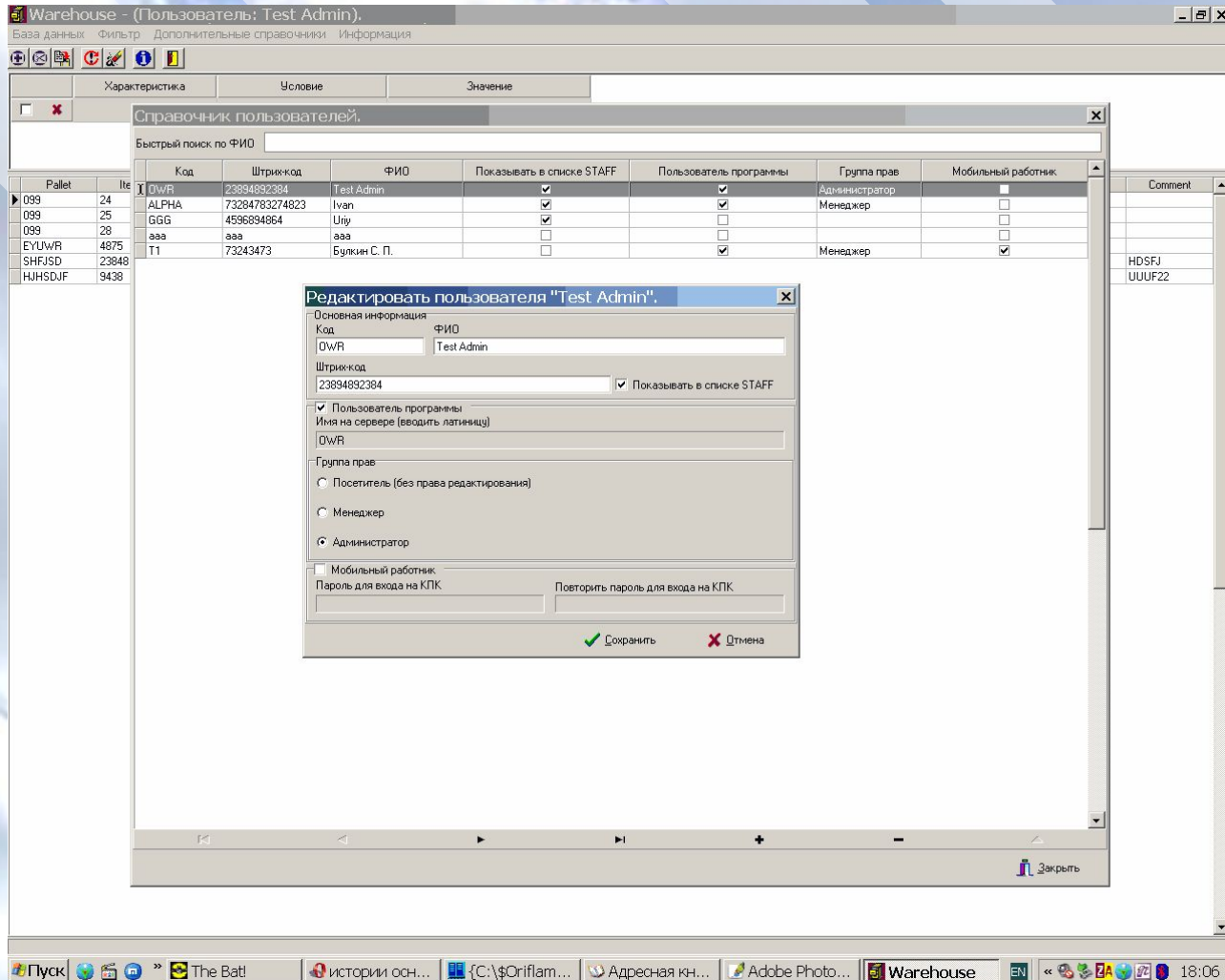
PALLET

равно  
не равно  
содержит  
не содержит  
начинается с

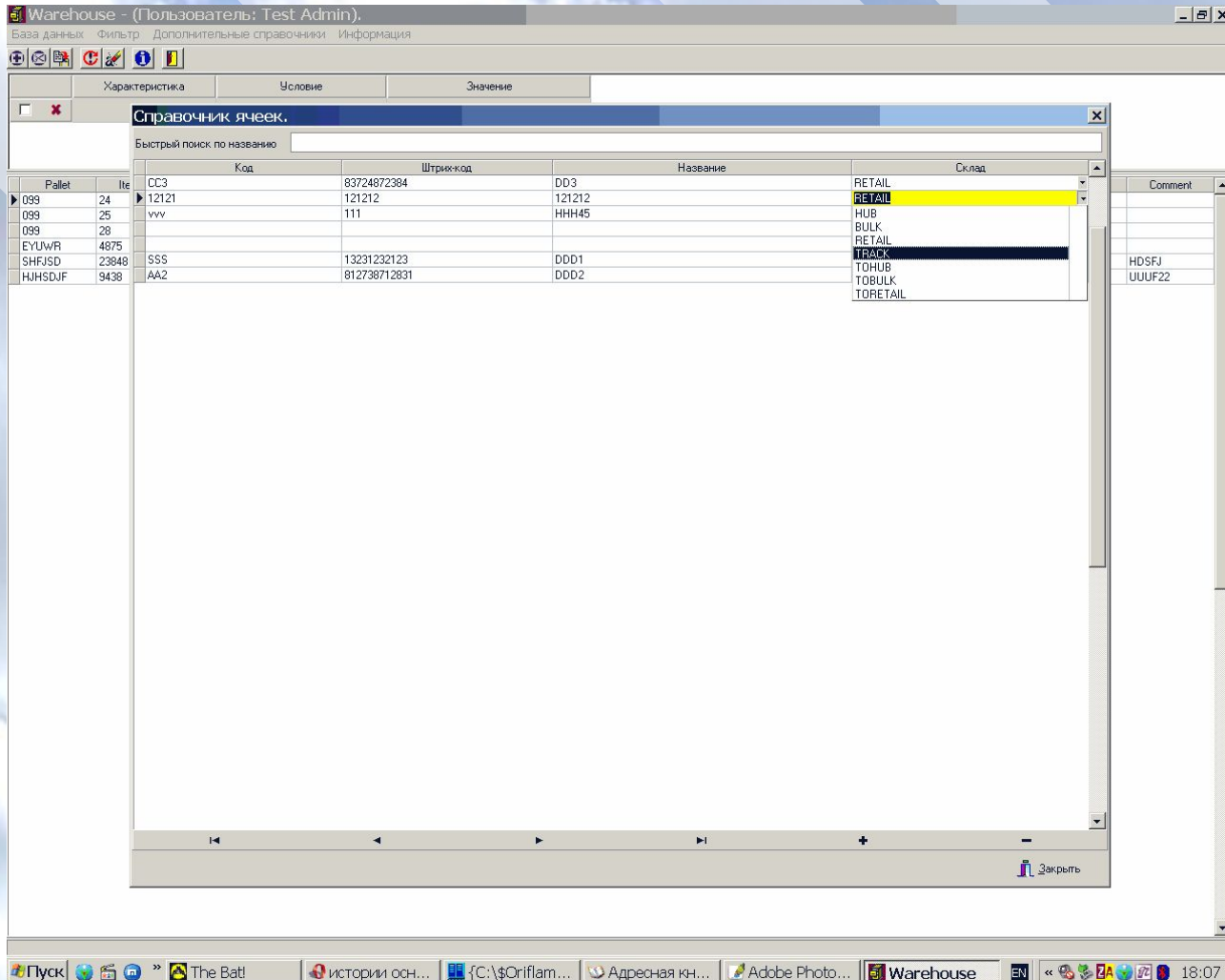
Pallet	Item code	Item	Per Box	Volume	Weight	Where	Cell	Staff	Invoice No	Date	Comment	
F455732	9585	MAGNIFYING MIRROR	384	48	0.61	104 HUB			T-700425-T-1	14.01.2005		
F455750	7952	AROMA SCENTED CA	1008	6	0.49	241.92 HUB			T-700425-T-1	14.01.2005		
F455751	7952	AROMA SCENTED CA	1008	6	0.49	241.92 HUB			T-700425-T-1	14.01.2005		
F455752	7952	AROMA SCENTED CA	1008	6	0.49	241.92 HUB			T-700425-T-1	14.01.2005		
F455754	7952	AROMA SCENTED CA	1008	6	0.49	241.92 HUB			T-700425-T-1	14.01.2005		
M455774	7932	NORTHERN LIGHTS M	72	3456	48	0.26	77.04 HUB		T-700425-T-1	14.01.2005		
M455778	9585	MAGNIFYING MIRROR	1	48	0.08	13 HUB	C111	John	T-700425-T-1	14.01.2005	To Donetsk	
M455779	7952	AROMA SCENTED CA	109	654	6	0.32	156.96 HUB	B112	John	T-700425-T-1	14.01.2005	
M455779	9585	MAGNIFYING MIRROR	5	240	48	0.38	65 HUB	B112	John	T-700425-T-1	14.01.2005	
M455780	9524	DOUBLE SIDED VENT	19	228	12	0.12	15.2 HUB	A113	Maxim	T-700425-T-1	14.01.2005	
M455780	7952	AROMA SCENTED CA	26	156	6	0.08	37.44 HUB	A112	Maxim	T-700425-T-1	14.01.2005	To Donetsk
M455780	8531	CBO MANICURE KIT	3	600	200	0.16	33.6 HUB	A111	Maxim	T-700425-T-1	14.01.2005	TRK
F455708	7110	LUCIA PARFUM	96	3456	0	0	484.8 HUB		T-700424-T-1	13.01.2005		
F455782	7647	ECLIPSE EDT	48	4608	96	0.84	516 HUB		T-700426-T-1	13.01.2005		

Пуск The Bat! истории оч... {C:\\$Oriflam... Адресная кн... Warehouse Adobe Photo... 18:05

# Пример программы в настольной системе, контролирующей движение палет



# Пример программы в настольной системе, контролирующей движение паллет





**После автоматизации складов по филиалам  
возникает возможность создания единой  
информационной системы на основе  
коммуникационного программного обеспечения  
«Digsee CommsGuarantee».**



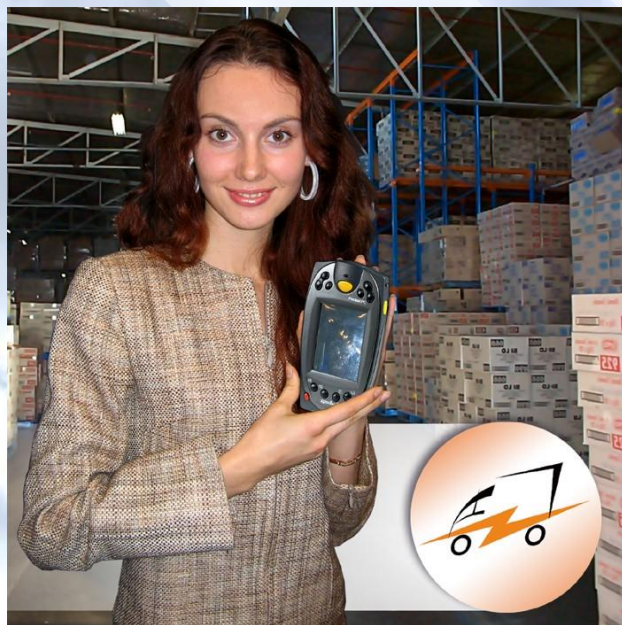
# Динамический обмен информацией с центром возможен по следующим коммуникационным каналам:

- 1) **Intranet;**
- 2) **Прямые звонки по телефонным линиям;**
- 3) **GSM-коммуникации;**
- 4) **GPRS-коммуникации.**



**Таким образом, создаются предпосылки увеличения эффективности работы системы контроля качества за счет возможности отслеживания каждой индивидуальной палеты с товаром.**

**То есть, в любой момент можно восстановить информацию о том, какой товар, с какой палеты, через какие склады попал к какому конечному потребителю.**



# Система оперативного учета....

- ....*Почему бы не MobileSOP Online?*
  - *Индивидуальная онлайн платформа*
  - *Небольшие затраты на сопровождение*
  - *Масштабирование*
  - *Наличие встроенных инструментов*
  - *Интеграция с ERP*
  - **динамический отчет для владельцев**

- Сервис, который доступен всегда и везде.
- **MobileSOP-онлайн** – продукт, совместивший в себе опыт разработки мобильных решений компании «Дигси» и опыт внедрения учетных программ и систем автоматизации прямых продаж .
- **MobileSOP-онлайн** – это воплощение идеи SAAS (software as a service – программное обеспечение как сервис) – программное обеспечение, которое не нужно покупать и внедрять. Сервис MobileSOP-Онлан использовать тогда, когда он нужен. Пользователи сервиса MobileSOP-Онлан не платят за программное обеспечение – они оплачивают лишь предоставленные им услуги – возможность создания, обработки и анализа документов и данных. Причём пользователь платит лишь тогда, когда сервис ему необходим.
- **Основная задача сервиса** – создание условий для введения, печати, обработки и анализа документов там, где это нужно, и тогда, когда это нужно. MobileSOP-Онлан призван облегчить работу по выписыванию документов за счет простоты использования и доступа к данным. С помощью сервиса MobileSOP-Онлан можно быстро развернуть работу в любом месте планеты и совместить между собой работников, которые находятся далеко друг от друга.

## Сервис MobileSOP-онлайн можно использовать для:

организации документооборота  
и учета товара на  
территориально-распределенных  
складах и в логистических  
центрах

автоматизации учета на удаленных  
филиалах

автоматизации  
документооборота между  
производителем и  
дистрибьюторами

организации учета товаров,  
взаиморасчетов и затрат вне офиса с  
помощью программы на КПК

# Система MobileSOP-Онлан на удаленных филиалах

Использование системы MobileSOP-Онлан на удаленных филиалах позволяет:

- Быстро организовать рабочие места для персонала филиала
- Организовать выписку всех необходимых первичных документов
- Контролировать работу персонала в режиме онлайн
- Иметь полную картину деятельности всей филиальной сети, поскольку все филиалы работают в едином информационном поле

# Преимущества системы MobileSOP-Онлан

Использование системы MobileSOP-Онлан предоставляет следующие преимущества:

- **Экономия.** Вам не нужно покупать бухгалтерскую программу, что бы начать работать. Вы просто регистрируетесь и начинаете работать
- **Удобство.** Не нужно устанавливать программу себе на компьютер. Вы просто используете подключение к Интернет, по которому получаете почту, читаете новости и просматриваете веб-страницы
- **Уверенность.** Вы сначала пробуете работать с нашим сервисом, и только после того, как Вы убедитесь, что он Вам необходим, Вы платите деньги.



# Преимущества системы MobileSOP-Онлан

Использование системы MobileSOP-Онлан предоставляет следующие преимущества:

- **Мобильность.** Если Вам надо оформлять документы в машине, на улице, у клиентов, Вы можете использовать свой карманный компьютер, установив на него нашу программу. Она связана с нашим сервером, так что все документы, которые Вы оформите на КПК автоматически перенесутся на наш сервер.
- **Контроль затрат.** Вы платите за использование нашего сервиса ровно столько, сколько Вам необходимо. Если Вам надо подключить к нему еще несколько человек, то Вы просто оплачиваете для них доступ на определенное время, а не покупаете сетевую версию, как в прочих бухгалтерских программах.

# Примеры экранов программы «Digsee MobileSOP-Online»

Справочник	
<a href="#">Кассы</a>	Места хранения денег
<a href="#">Склады</a>	Места хранения товаров
<a href="#">Фирмы</a>	Фирмы
<a href="#">Сотрудники</a>	Список сотрудников фирмы
<a href="#">Валюты</a>	Список валют
<a href="#">Курсы валют</a>	Курсы валют на определенную дату
<a href="#">Метод оплаты</a>	Список возможных вариантов оплаты
<a href="#">Виды операций</a>	Виды операций
<a href="#">Группы партнеров</a>	Список групп клиентов и поставщиков
<a href="#">Статус партнера</a>	Список статусов клиентов и поставщиков
<a href="#">Категория товара</a>	Список категорий товаров
<a href="#">Вид доставки товара</a>	Список возможных вариантов доставки товара
<a href="#">Код НДС</a>	Список видов НДС
<a href="#">Статьи Доходов Расходов</a>	Статья Доходов Расходов
<a href="#">Счета</a>	Справочник счетов

# Контактная информация

## ООО «Дигси»

Украина, Киев, 02160,

п-т Воссоединения 7А, оф. 627

Тел: (+380 44) 501-4363

Факс: (+380 44) 501-4363

E-mail: [admin@digsee.com](mailto:admin@digsee.com)

Web: <http://www.digsee.com/>

<http://www.mobilesop.ru/>