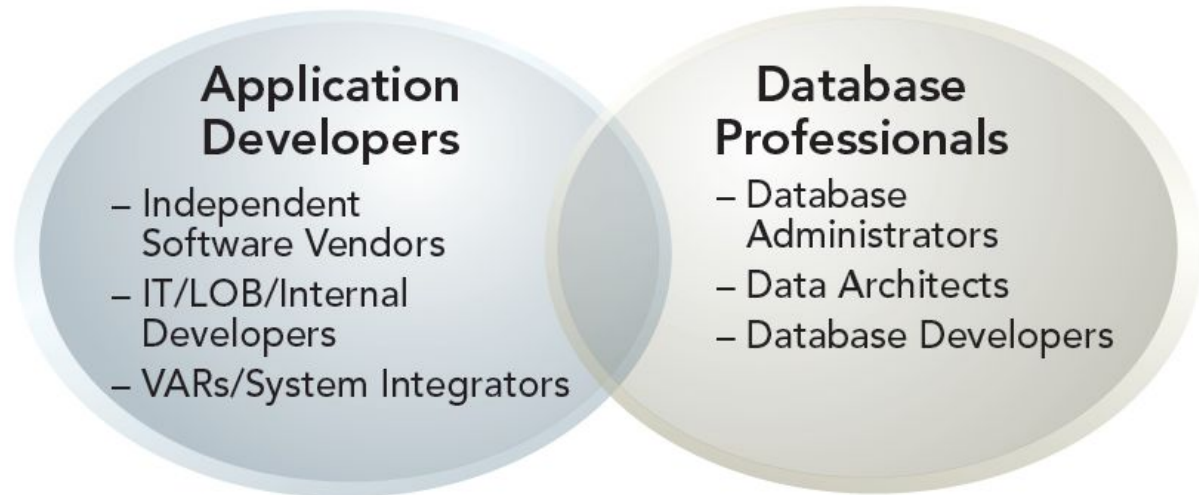


Наши клиенты

- Продукты Embarcadero используют:
 - Независимые поставщики ПО, разработчики приложений, профессионалы БД, крупные ИТ-службы
 - Вертикальные рынки (финансовый сектор, промышленное производство, ИТ и телекоммуникации, медицина)
 - 3.2 млн. пользователей по всему миру
 - 90 компаний из списка Fortune 100
 - 97% из списка Global 2000



Продукты Embarcadero

Целевые области

- Client/Server, Multi-Tier, Web
2.0, SOA, Native/Managed
Dynamic Languages, DB

Технологии

-Win32	-Linux	-Oracle	-Ruby on Rails	-Blackfish SQL	-Sybase
-Net	-Solaris	-SQL Server	-Apache/IIS	-DB2	-PostgreSQL
-Java	-PHP	-Interbase	-MySQL	-iSeries	-z/OS

Полный набор инструментов



All-Access

Управление и мониторинг БД



DBArtisan



Rapid SQL



Change Manager

БД уровня подразделения, встраиваемые БД



InterBase XE

Разработка приложений



RAD Studio XE2



Delphi



C++ Builder



Delphi Prism



RAD for PHP



JBuilder



3rdRail



Turbo Ruby

Проектирование, моделирование



ER/Studio XE Enterprise



Data Architect



Business Architect



Software Architect



ER/Studio Portal

Настройка производительности



DB Optimizer



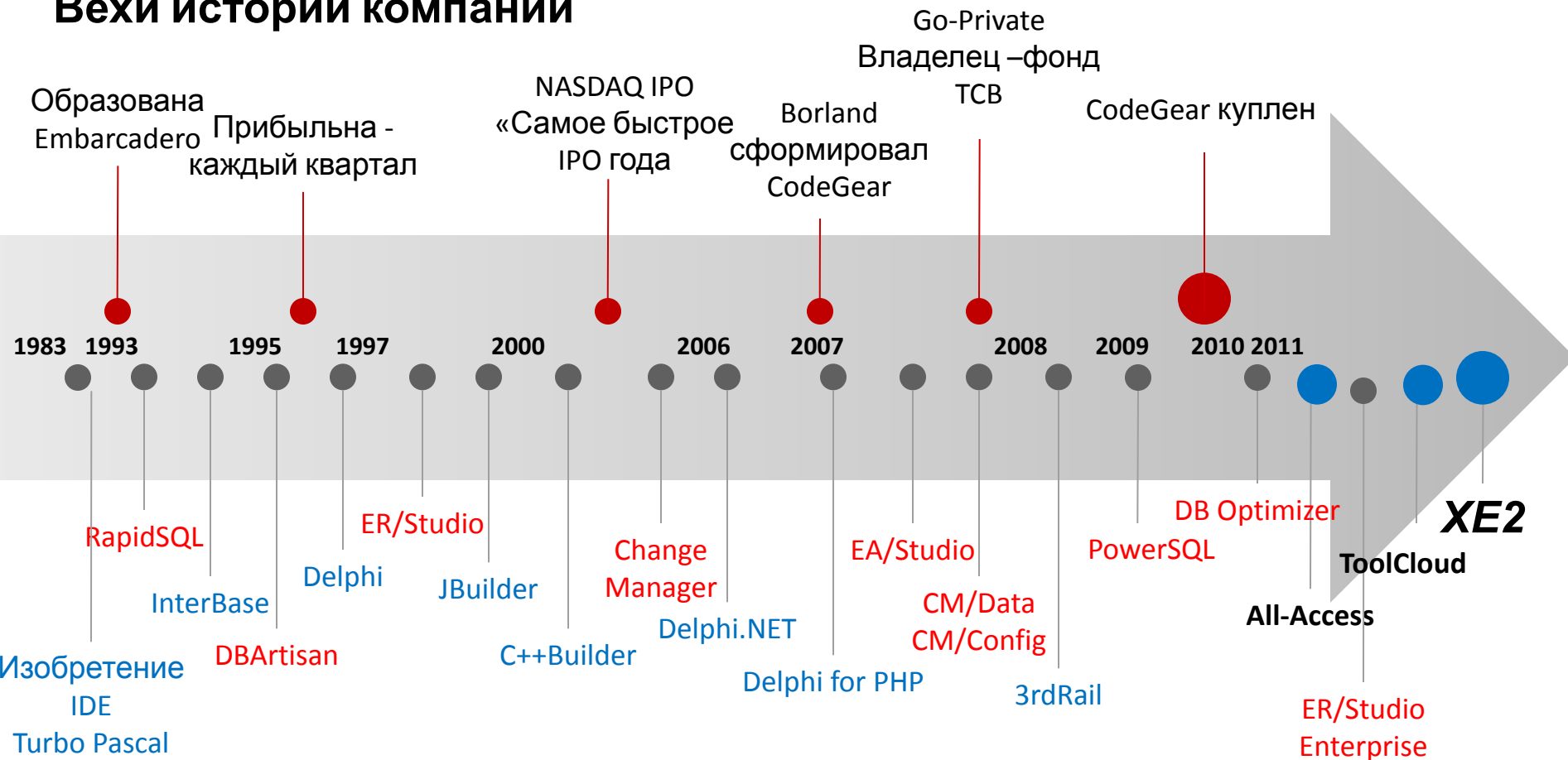
Performance Center



J Optimizer

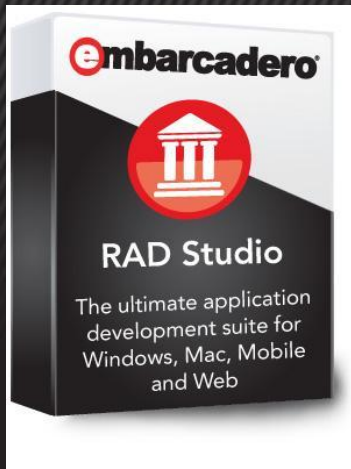
История бизнеса и продуктов

Вехи истории компании



Развитие продуктов

embarcadero



RAD Studio XE2

Революционно-новые ВОЗМОЖНОСТИ

Разработка приложений для
Windows, Macintosh, Mobile и Web

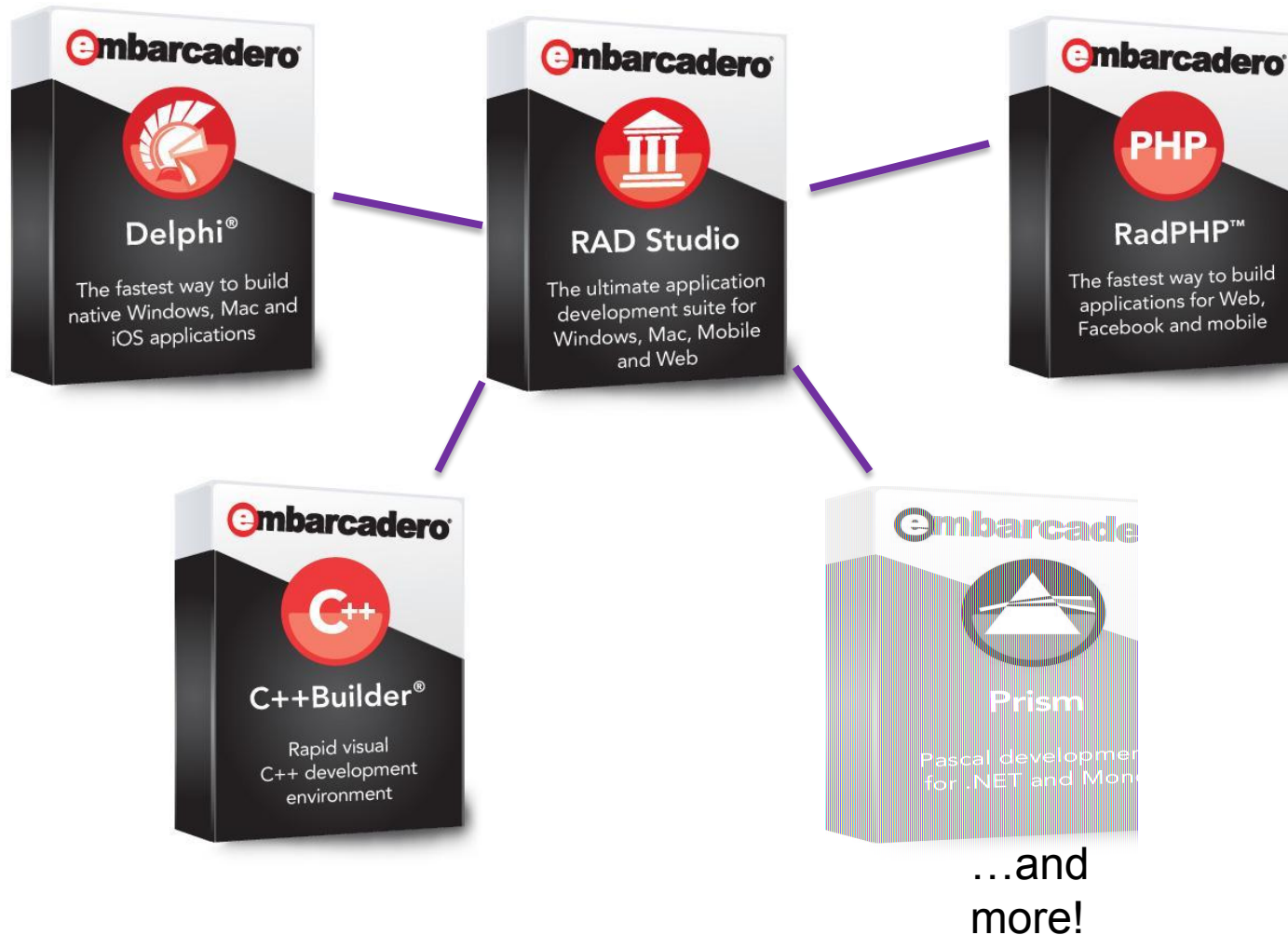


Быстрые, платформенно-ориентированные приложения для Windows, Macintosh, Web and Mobile

- Один код, много платформ
- Работа с данными, богатый выбор компонентов
- Производительность платформенно-ориентированных приложений на Delphi and C++
- Delphi для 64-bit Windows
- Стили VCL
- RadPHP для полномасштабной web-разработки



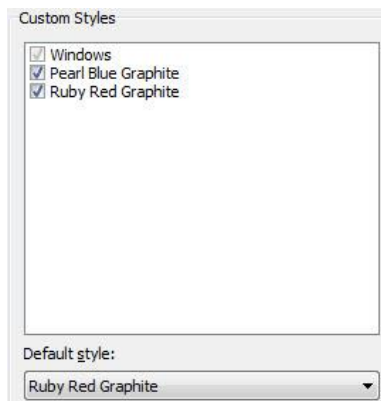
RAD Studio XE2



Основные новые возможности в Delphi XE2

64bit

Разработка под 64-bit Windows



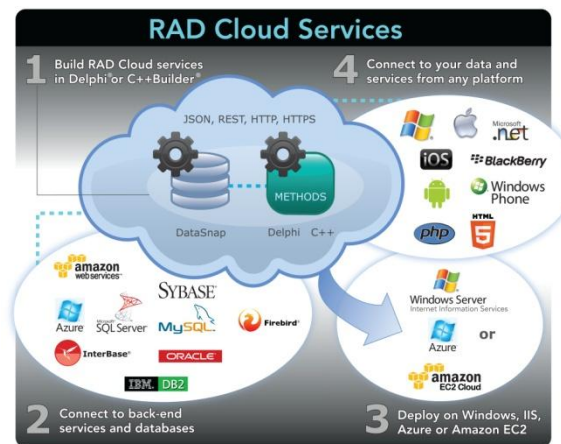
Стили VCL



Windows, Mac, and iOS



Интерфейс пользователя нового поколения



Соединение с любыми источниками данных



Новые и обновленные инструменты (например, Fast Report)



Новое в C++Builder XE2



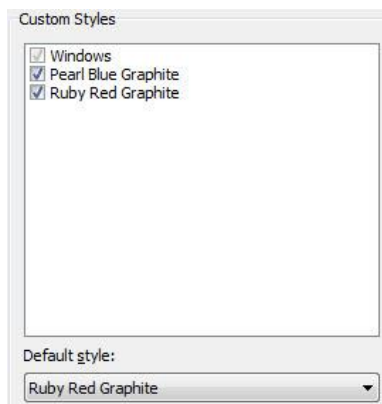
Платформы:
Windows и Mac



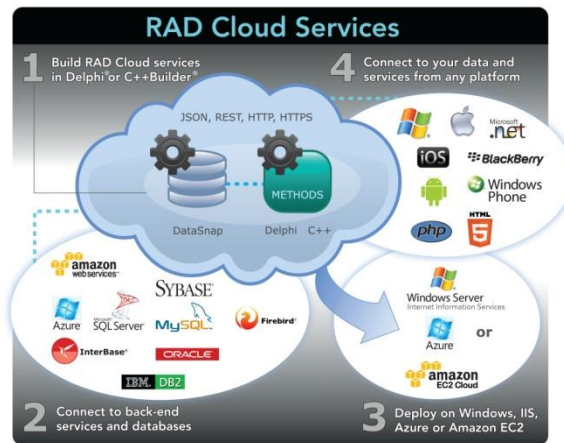
Великолепные
бизнес-приложения



Аудиты и метрики
C++



Стили VCL



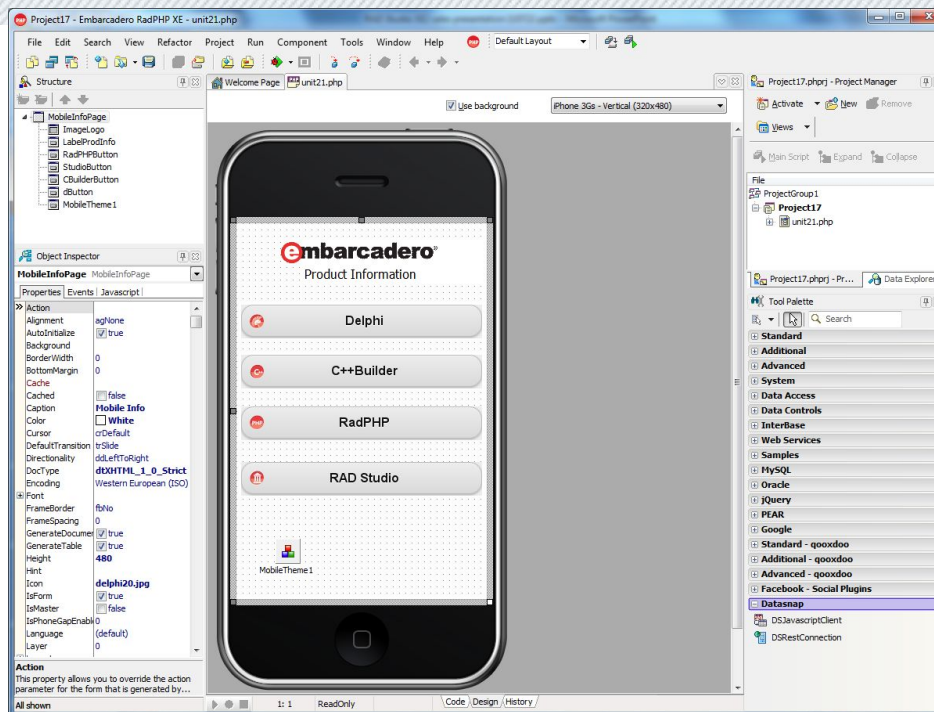
Больше данных,
больше сервисов



Новые и обновленные
инструменты Fast
Report

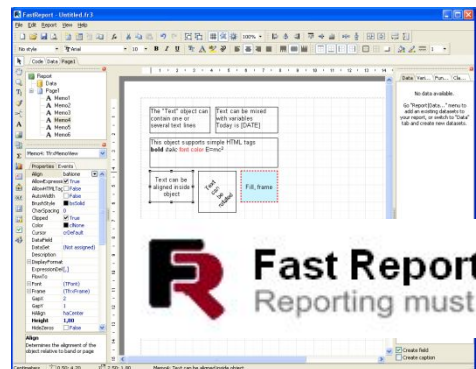


RadPHP XE2



Создание приложений для Web, Facebook
и мобильных устройств

Дополнительные инструменты к RAD Studio XE2/Delphi XE2



Fast Reports Inc.
Reporting must be fast!

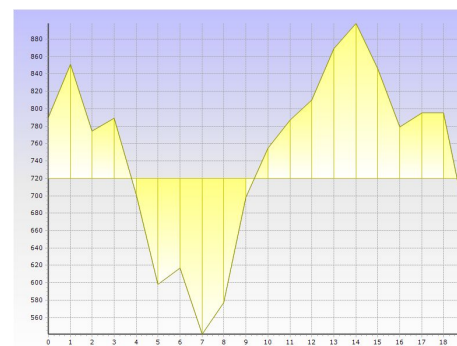
Быстрая разработка отчетов с FastReport



Надежная встраиваемая СУБД InterBase XE



Совместимость



TeeChart (VCL & FireMonkey)

RAD Studio XE2 Developer Toolbox



Журналирование с использованием CodeSite logging



InstallAware – создание дистрибутивов



Коллекция имиджей glyFX
Icon Library



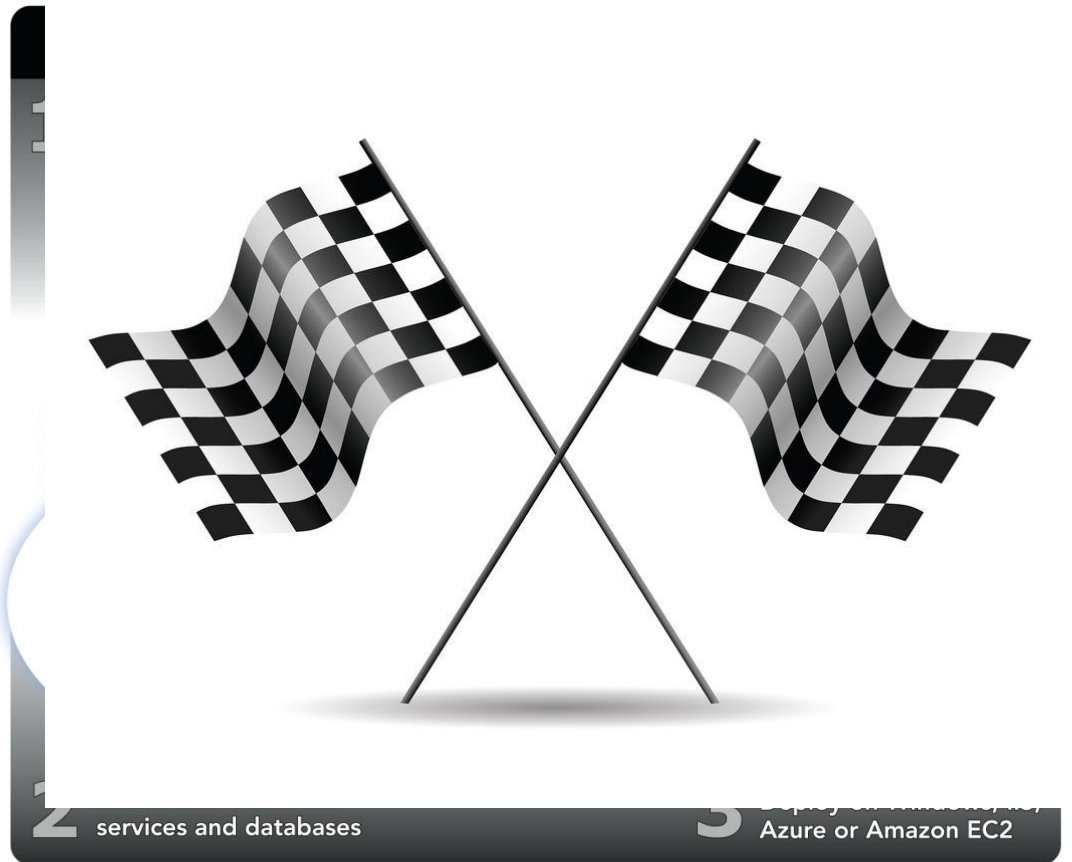
 software

Быстрый старт разработок
для Internet на основе
IP*Works



Редакции RAD Studio XE2

- Starter (Delphi/C++Builder)
- Professional
- Enterprise
- Ultimate
- Architect



FireMonkey - это... платформа для разработки приложений

C++Builder

Delphi



Windows

Mac OS

iOS

VCL и FireMonkey

	Win	Mac	iOS
VCL			
FM			

Предыдущие версии включены

- Покупая Delphi XE2
 - получаете следующие версии XE, 2010, 2009, 2007 и 7
- Покупая C++Builder XE2
 - получаете версии XE, 2010, 2009, 2007 и 6
- Покупая Delphi Prism XE2
 - получаете версии XE, 2011, 2010 и 2009
- Покупая RadPHP XE2
 - получаете версию XE

Покупая RAD Studio XE2, получаете все то, что указано выше

Почему это важно?

- Поддержка старых проектов, разработанных на предыдущих версиях
- Сразу получаете последнюю версию 2007 без юникода, чтобы делать текущий проект и последнюю с юникодом

Delphi XE2, C++ Builder XE2 - цены

Professional				
New User	Named	ESD		\$899
	5 Named Users	ESD		\$4 045
	10 Named Users	ESD		\$7 640
	Network Named	AppWave		\$899
	Concurrent	AppWave		\$1 798

Enterprise				
New User	Named	ESD		\$1 999
	5 Named Users	ESD		\$8 995
	10 Named Users	ESD		\$16 990
	Network Named	AppWave		\$1 999
	Concurrent	AppWave		\$3 998

Ultimate				
New User	Named	ESD		\$2 999
	5 Named Users	ESD		\$13 495
	10 Named Users	ESD		\$25 490
	Network Named	AppWave		\$2 999
	Concurrent	AppWave		\$5 998

Architect				
New User	Named	ESD		\$3 499
	5 Named Users	ESD		\$15 745
	10 Named Users	ESD		\$29 740
	Network Named	AppWave		\$3 499
	Concurrent	AppWave		\$6 998

А как заработать еще?

Поговорить с заказчиком и задать три вопроса:

- Старый или новый проект?
- Сколько разработчиков?
- С какими базами работаете?

Некоторые положения Лицензионного соглашения

- Лицензионное соглашение как правило – бессрочное
 - Если при заказе не оговорено иное - бывает нужно для образовательных учреждений
- Соглашение является «непередаваемым»
 - Не существует «вторичного рынка»
 - Может передаваться с согласия Embarcadero при изменениях правовой структуры пользователя
- Ограничено страной (регионом) приобретения
 - Определяется адресом получателя в заказе
 - Не может постоянно использоваться за пределами страны – разрешено временное, до 30 дней использование в поездках, командировках
- В документации каждого продукта указаны «Распространяемые компоненты»
 - См. deploy.txt (redist.txt – в старых версиях)
 - Набор таких компонент – зависит от редакции продукта
 - Компилятор командной строки – может быть установлен на отдельный компьютер только для автоматической сборки. Он не является распространяемым компонентом
- Право аудита
- Образовательные лицензии – ограничены способом использования – только для обучения
- Пробные лицензии – только для тестирования (до 14/30/90 дней).
 - Никакого коммерческого использования

Технические вопросы лицензирования

Типы лицензий

- Evaluation/Trial License (Ознакомительная лицензия)
 - Ограниченный период времени. Только для тестирования
- Коммерческая лицензия
 - использовать продукт для разработки ПО
 - распространять разработанное ПО
 - распространять компоненты ПО (например BDE), которые перечислены в лицензии на распространение (deploy.txt)
- Образовательная лицензия
 - Использовать продукт в целях изучения на курсах по программированию
 - Использовать продукт для обучения программированию
 - Не позволяет вести разработку, которая может быть использована вне процесса обучения

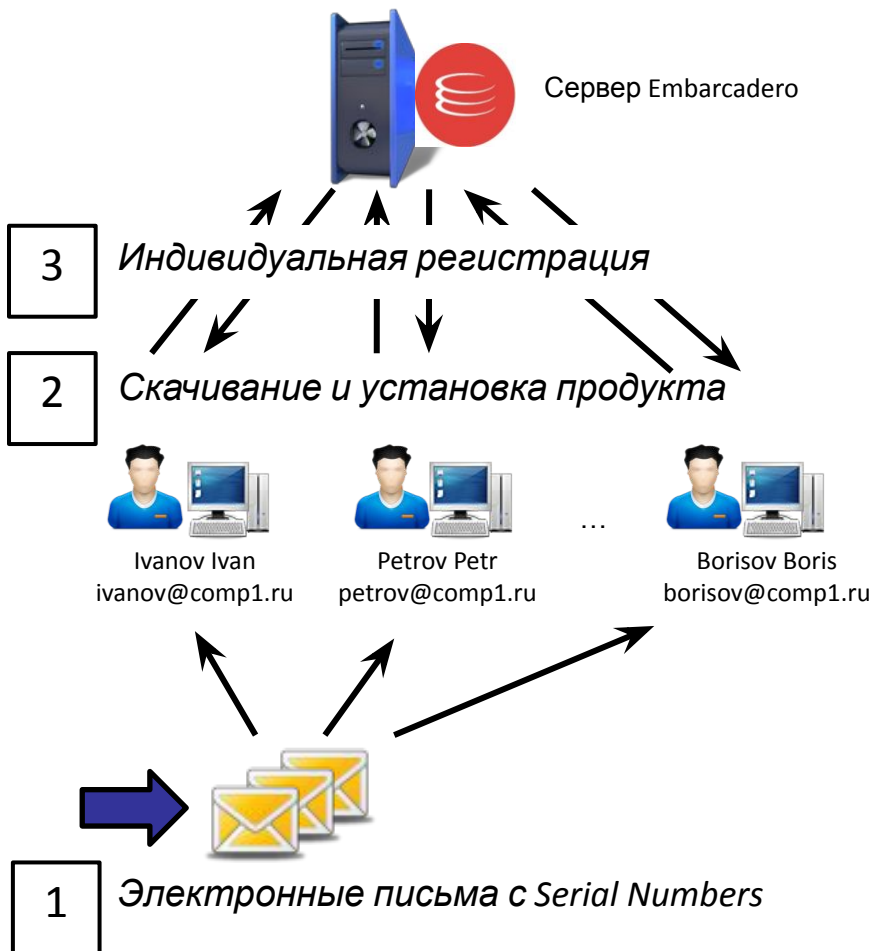
Варианты лицензий– Named / Workstation

Не сетевая лицензия бывает только одного типа Named / Workstation

Named лицензия:

- Регистрируется на организацию и конкретного пользователя
- Привязана к EDN-аккаунту конкретного пользователя
- Может быть использована только зарегистрированным пользователем – только на тех компьютерах, где продукт установлен и зарегистрирован
- Продукт (*только средства разработки!*) может быть установлен на нескольких компьютерах, при условии, что единственным лицом, которому разрешено пользоваться Продуктом, является Зарегистрированный пользователь (из текста лицензионного соглашения)
- Регистрируется и активируется на сайте www.embarcadero.com через Интернет или по e-mail
- Если пользователь меняет должность или покидает организацию, то лицензия может быть перерегистрирована на другого пользователя

Лицензия «Workstation»



Например:

- Turbo Pascal
- Delphi 1, 2, 3, 4, 5, 6
- C++ Builder 1...5

Легализация!

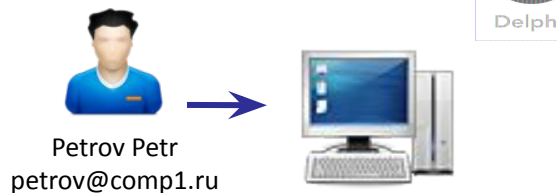
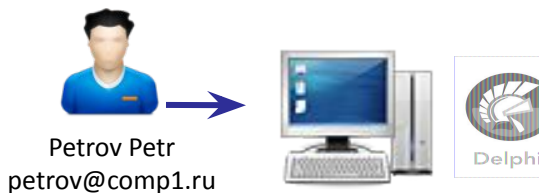
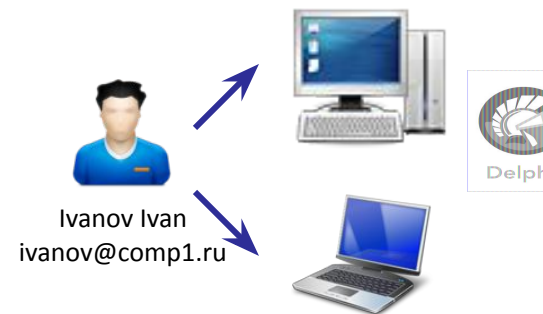
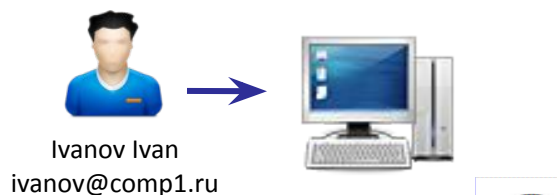
Поставляются бумажные лицензии

а) на установленное ПО

б) на все используемые копии

Лицензия «Workstation»

Средства разработки приложений
Основные: Delphi, C++ Builder, Delphi Prism, RAD Studio



Легально:
2 - Workstation лицензии

Нелегально:
1 - Workstation лицензия

Легально:
1 - Workstation лицензия

Краткий курс - сетевые лицензии

- **Сетевая лицензия (именная или concurrent, AppWave):**

- управляется и регистрируется сервером лицензирования, который устанавливается у заказчика
- заказчик получает сертификаты для такого сервера (а не серийный номера и ключи)
- заказчик сам распределяет права доступа по пользователям
- управление существует наше новое решение AppWave
- компьютеры на которые установлены сетевые лицензии **должны быть в локальной сети**
- для обычных сетевых лицензий требуется инсталляция ПО на пользовательских компьютерах

ПО для ПК... похоже на проблему

“У нас есть эта программа?” “Она конфликтует с другими?”

“А она разрешена к использованию?”

“Кто еще ей пользуется?”

“Почему мой ПК стал медленно работать?”

“А меня есть к ней доступ?”

“Откуда ее скачать?”

“Что мои коллеги о ней думают?”

“Где мне взять лицензию (серийник)?”

“Что мне надо де-инсталлировать?”

“Как долго она инсталлируется?”

“Она решает мою проблему?”

“Это последняя версия?”

“Какие update нужно накатить?”

“Ура! Я получил новый комп!...

....Аааа! А где все мои программы?”



Что такое AppWave?

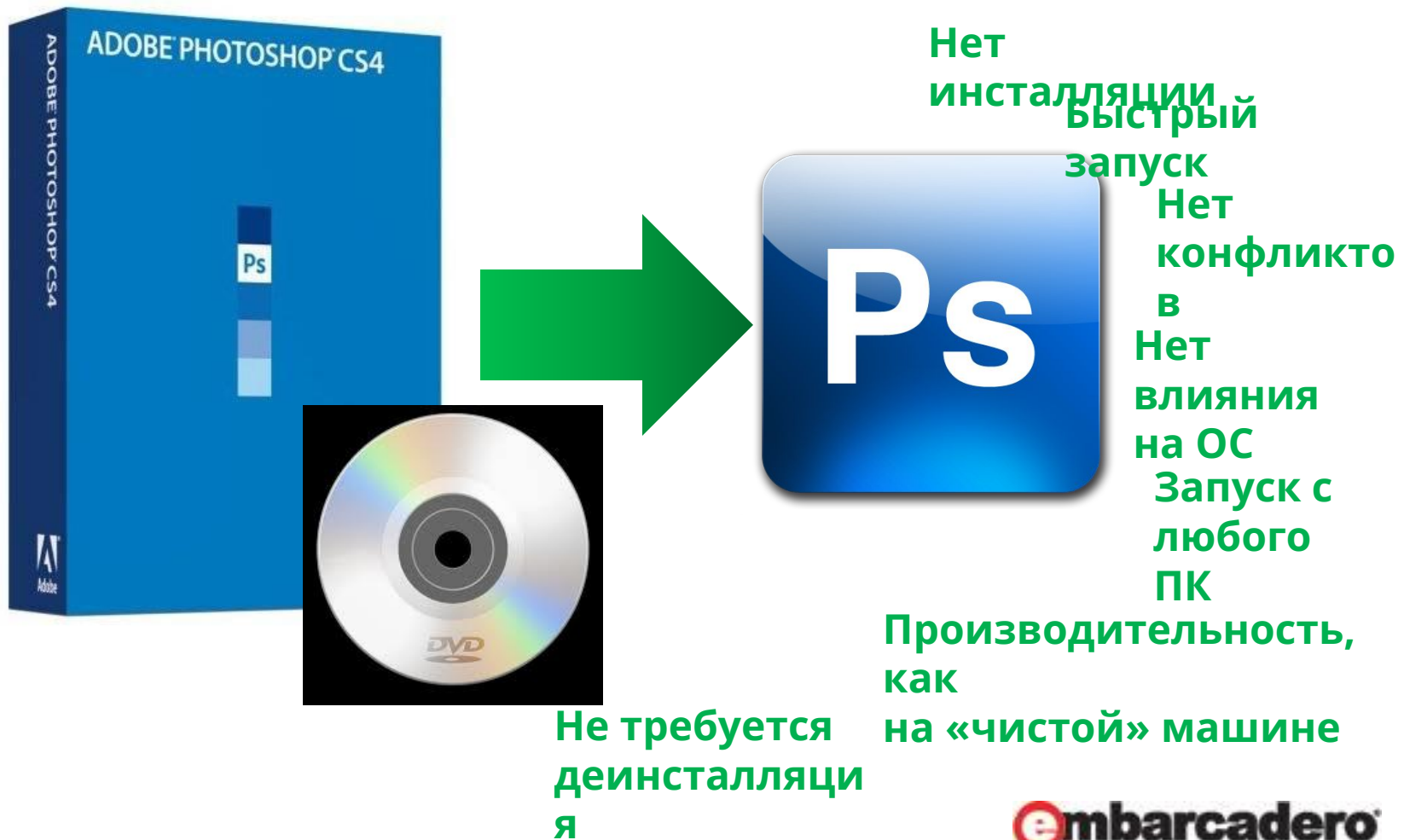
Частный “app store” для приложений Windows, который даёт такие же удобства, к которым Вы привыкли в мобильных устройствах

- Быстрый поиск и запуск приложений
- Нет необходимости для пользователей в инсталляции, обновлениях, отслеживании лицензий
- Разные версии можно использовать на одном ПК



PC Apps – основа AppWave

Конвертация традиционного ПО из приложений в PC apps



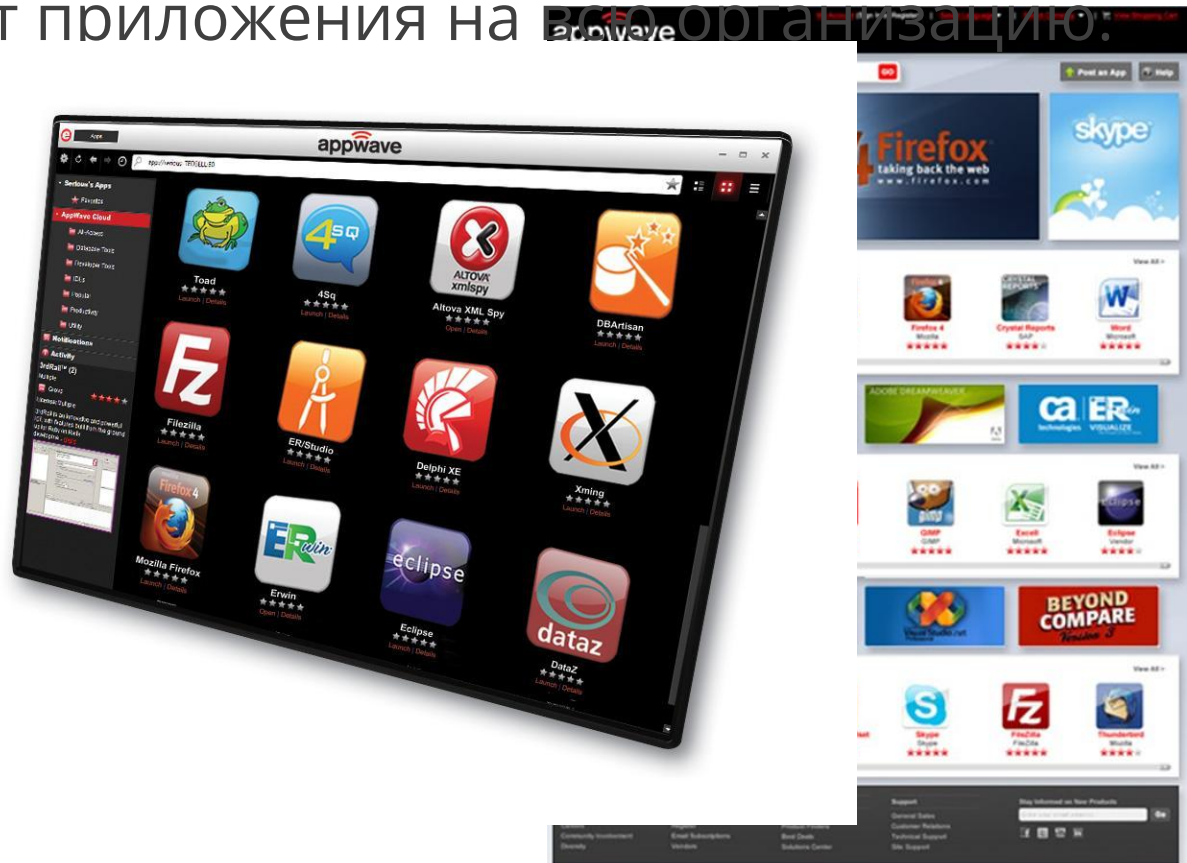
Работа с App

Так же легко, как на мобильном устройстве



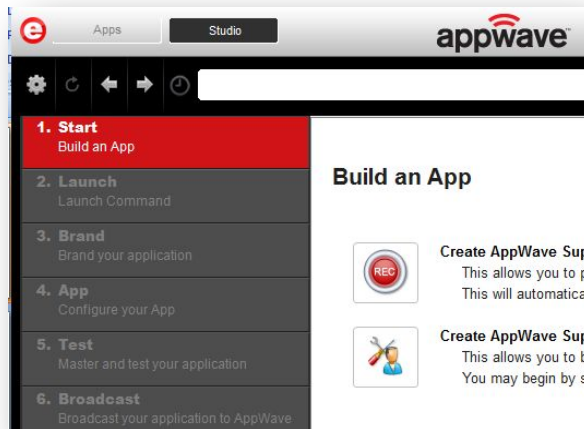
AppWave – централизованное распространение

Ваш частный “App store” централизованно обновляет и распространяет приложения на всю организацию.



Компоненты AppWave

1 appwave studio



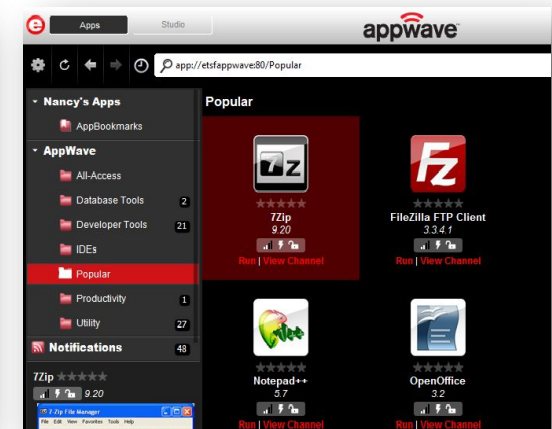
Конвертация приложений в PC Apps - Mastering

2 appwave store



Централизованное хранилище и распространение PC Apps

3 appwave browser



Отображение PC Apps как на мобильном устройстве

Программы третьего квартала 2011

- Специальное предложение для школ Российской Федерации.

Приобретая лицензию на RAD Studio XE2 Professional Academic за **\$99** школа получает право на использование таких продуктов: Delphi XE2, C++ Builder XE2, RadPHP, Delphi Prism

Turbo Pascal 7.0

Borland Pascal 7.0

Delphi 7

C++ Builder 6

~140 000 школьных компьютеров

Программы третьего квартала 2011

- Еще более специальное предложение для школ Российской Федерации (до 30 сентября).

Приобретая лицензию на RAD Studio XE2 Professional Academic за **\$49** школа получает право на использование таких продуктов: Delphi XE2, C++ Builder XE2, RadPHP, Delphi Prism

Turbo Pascal 7.0

Borland Pascal 7.0

Delphi 7

C++ Builder 6

Приобретается не менее 10 сетевых лицензий AppWave

Партнерская программа



Партнеры, партнеры и еще раз партнеры

- Только авторизованные партнеры могут продавать
- Защита сделок
- Защита маржи
- Маркетинговые материалы
- Авторизоваться – просто

Спасибо за
внимание!

Сергей Кожевников

Менеджер по работе с ключевыми заказчиками и партнерами
skozhevnikov@embarcadero.com, +7 (495) 708-4393

