



на шаг впереди

ПРОЕКТ OEBS PAYROLL И TIME&LABOR В ОАО «МТС»



на шаг вперед

О КОМПАНИИ

ОАО «Мобильные ТелеСистемы»

- ОАО «Мобильные ТелеСистемы» (МТС) является ведущим телекоммуникационным оператором в России и странах СНГ;
- Вместе со своими дочерними предприятиями компания обслуживает более 103 миллионов абонентов;
- Население 82 регионов России, а также Армении, Беларуси, Украины, Узбекистана, Туркменистана, где МТС и ее дочерние предприятия имеют лицензии на оказание услуг в стандарте GSM, составляет более 230 миллионов человек;
- С июня 2000 года акции МТС котируются на Нью-йоркской фондовой бирже под кодом MBT;
- В 2010 году бренд МТС третий год подряд признан самым дорогим российским брендом в числе ста лидирующих мировых брендов по рейтингу BRANDZ™, опубликованному Financial Times и международным исследовательским агентством Millward Brown.



на шаг вперед

ИСТОРИЯ РАЗВИТИЯ ОЕBS В ОАО «МТС»





на шаг впереди

АРХИТЕКТУРА OEBS В ОАО «МТС»

(Внедрение в России)



 Внедренные модули OEBS

 Развитие проекта



на шаг вперед

ФАКТОРЫ УСПЕХА РЕАЛИЗАЦИИ ПРОЕКТА

- Определены цели проекта, менеджмент Компанией требует их достижения;
- Выбран исполнитель работ, имеющий опыт внедрения данных модулей;
- Составлен и согласован сторонами подробный план проекта и бюджет. Определены риски и возможные отклонения. Ход работ жестко контролируется заказчиком;
- У заказчика имеется персонал, который формирует детальные требования к системе и осуществляет приемку результата;



на шаг вперед

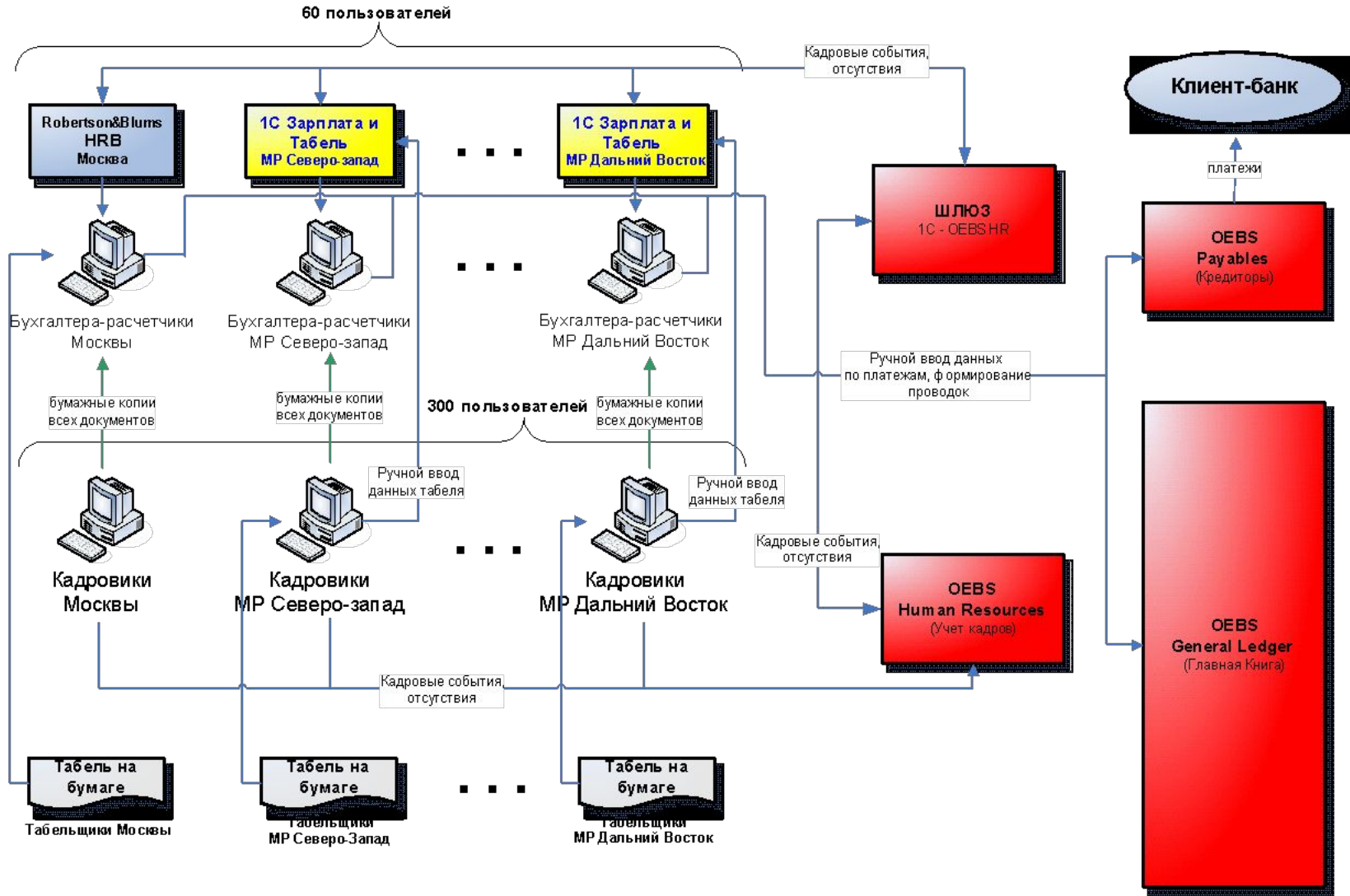
ЦЕЛИ ПРОЕКТА

- Увеличение производительности труда бухгалтеров, кадровиков, табельщиков посредством минимизации количества ручных операций;
- Унифицировать и оптимизировать функциональный бизнес-процесс расчетов с физическими лицами и ведения табельного учета в масштабах компании;
- Сократить количество ошибок и усилить ответственность, бухгалтеров, кадровиков, табельщиков при осуществлении своих функций;
- Расширить возможности управленческой отчетности и анализа компании в области расчетов с физическими лицами;



на шаг впереди

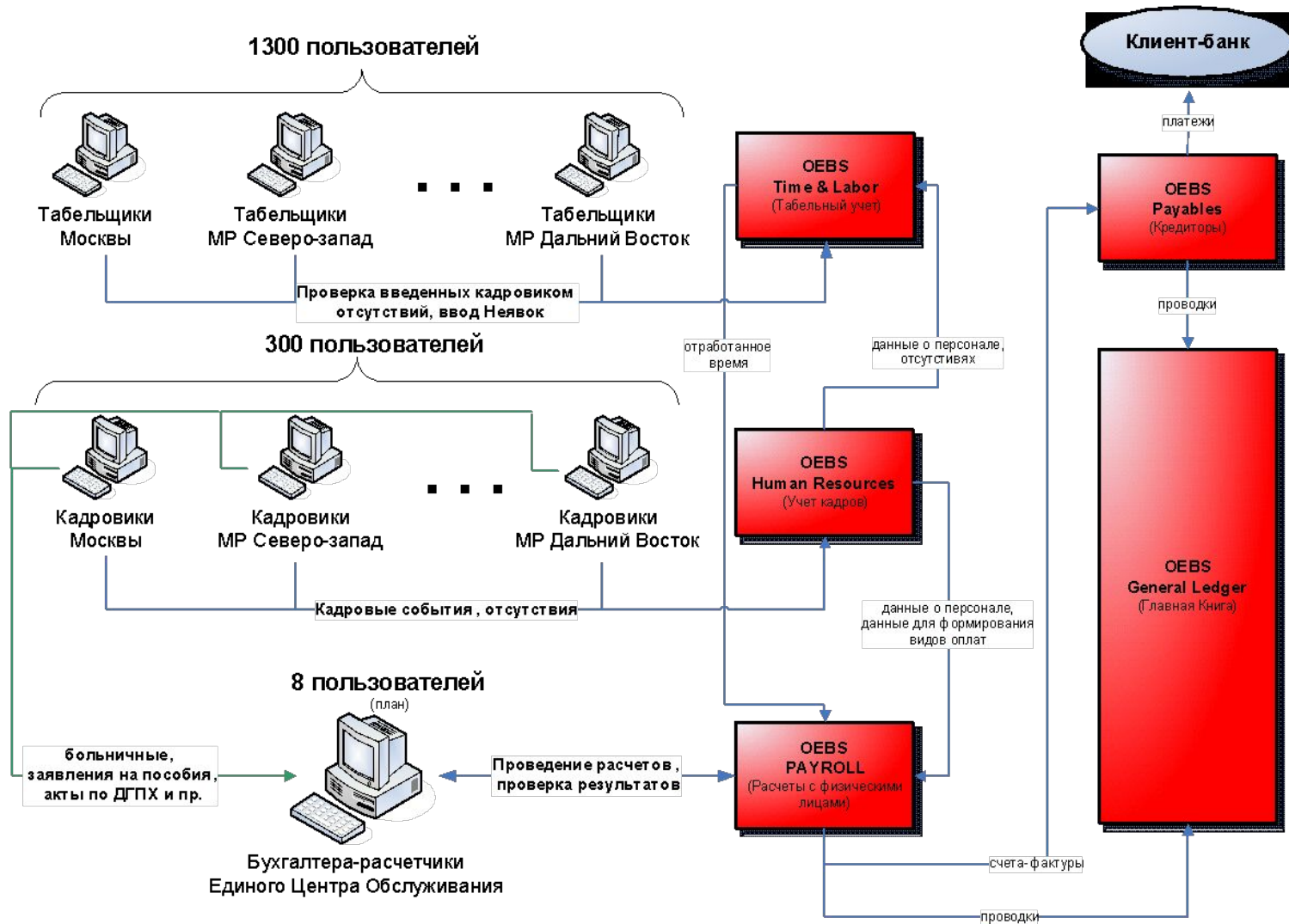
АРХИТЕКТУРА ДО РЕАЛИЗАЦИИ ПРОЕКТА





на шаг вперед

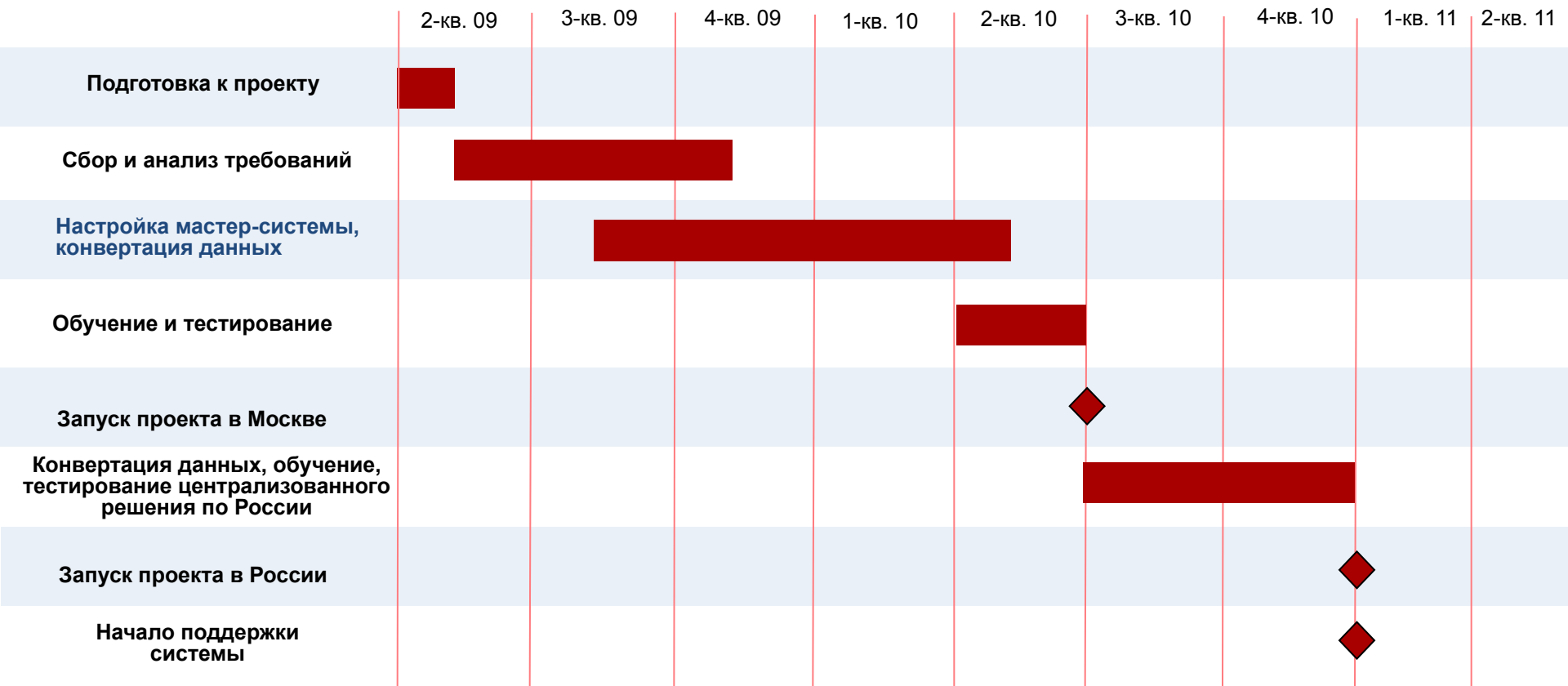
АРХИТЕКТУРА ПОСЛЕ РЕАЛИЗАЦИИ ПРОЕКТА





на шаг вперед

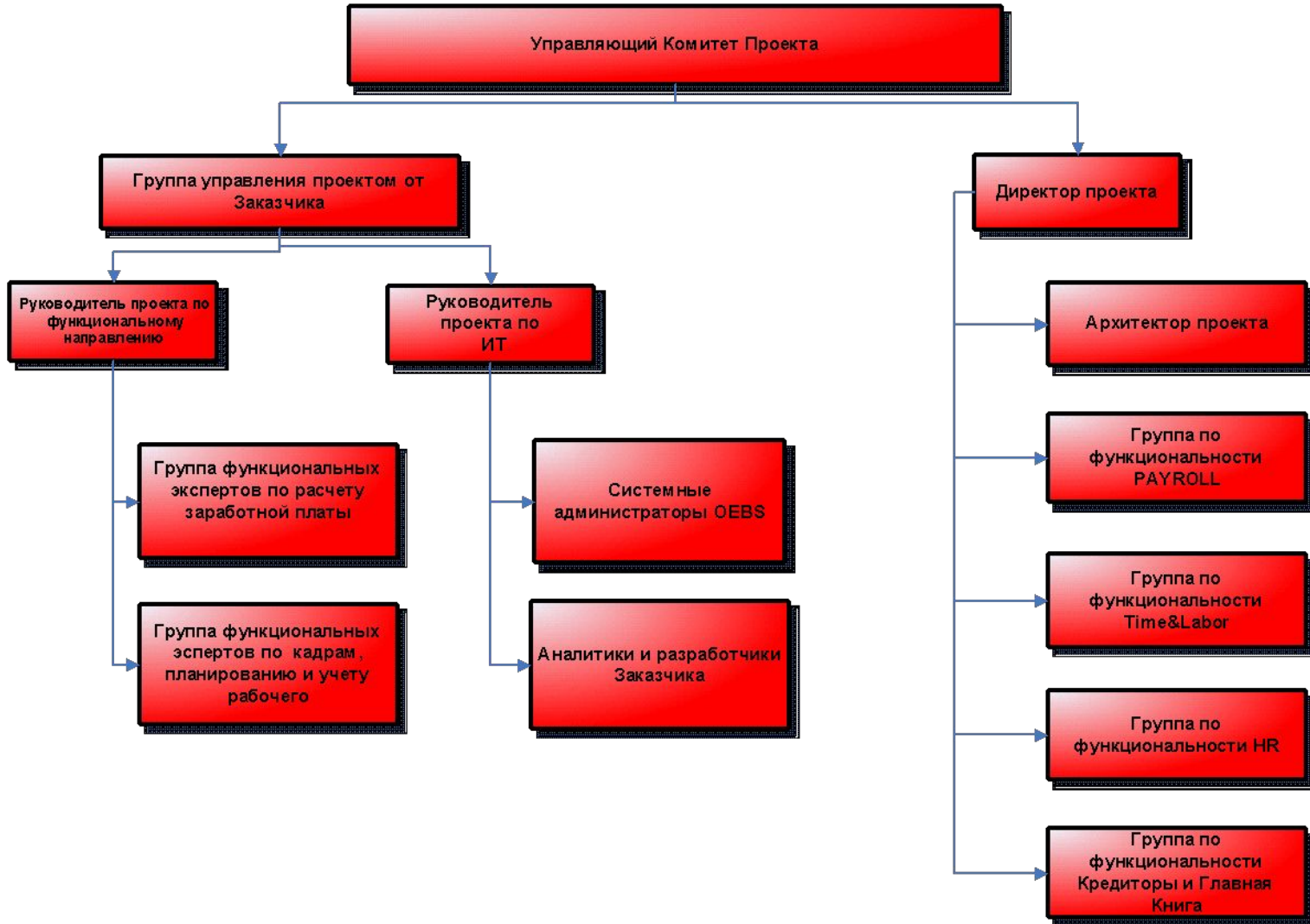
ЭТАПЫ И СРОКИ ПРОЕКТА В ОАО «МТС»





на шаг вперед

ПРОЕКТНАЯ КОМАНДА





на шаг вперед

ТРУДНОСТИ В ХОДЕ РЕАЛИЗАЦИИ ПРОЕКТА

- Трудности при сборе требований и тестировании нового функционала, в итоге – много переделок, поэтому заказчик должен выделить опытных бизнес-пользователей в количестве достаточном для реализации проекта;
- Трудности интеграции модулей Payroll и OTL с внедренным в 2006г. модулем Human Resources, поэтому весь функционал кадры-табель-бухгалтерия по ЗП желательно внедрять вместе;
- Первоначально выбранная дата запуска зарплаты в эксплуатацию зарплаты - середина года. Удобнее запускать с 1 января - меньший объем конвертируемых данных из наследуемых систем;



на шаг впереди

ВОПРОСЫ И ОТВЕТЫ