

Alert Gateway



Tajko Network Communications

Creating a better tomorrow
with innovative solutions.



A Singapore manufacturer of cost effective
Industrial Communication and Network Devices,
with the strength to develop successful industrial
communications products.



SMS Alert Gateway

Техническая информация



SMS Alert Gateway Основные функции

- Охранный SMS-шлюз – это недорогое и эффективное устройство дистанционного оповещения о различных тревожных ситуациях.
- Шлюз может контролировать различные внешние датчики и управляемые устройства
- SMS сообщения установленного формата, в момент возникновения аварийной ситуации, посылаются на заранее обозначенные номера мобильных телефонов.
- Как правило, получателями SMS-сообщений являются технические специалисты и инженеры, ответственные за оперативное реагирование на соответствующие аварийные ситуации.
- Шлюз позволяет пользователям мобильных телефонов, при помощи SMS-сообщений, включать или выключать любой из четырех релейных выходов. В свою очередь, релейный выход может быть связан с устройством подачи сигнала тревоги, например, с сиреной, системой пожарушения, счетчиками, извещателями, выключателями, электронными замками, реле и другими исполнительными механизмами.
- Для уверенного приема на границах GSM/GPRS-сети предусматривается подключение к устройству внешней антенны, что обеспечивает гарантированную передачу SMS-сообщений.
- Конфигурация шлюза осуществляется с помощью программы «SMS Alert Driver»



Alert Gateway



SMS Alert Gateway AG1000-01

- 8 портов Digital Input (DI)
 - 4 релейных выхода
 - до 10 номеров мобильных телефонов
 - легкая и понятная настройка устройства
 - удаленное конфигурирование через LAN
-
- GSM 900/1800/1900 Mhz
 - Рабочая температура: +10C .. +50C
 - Питание: 7V .. 30V
 - Крепление: DIN-рельс
 - Размеры: 130 x 40 x 120 (мм.)

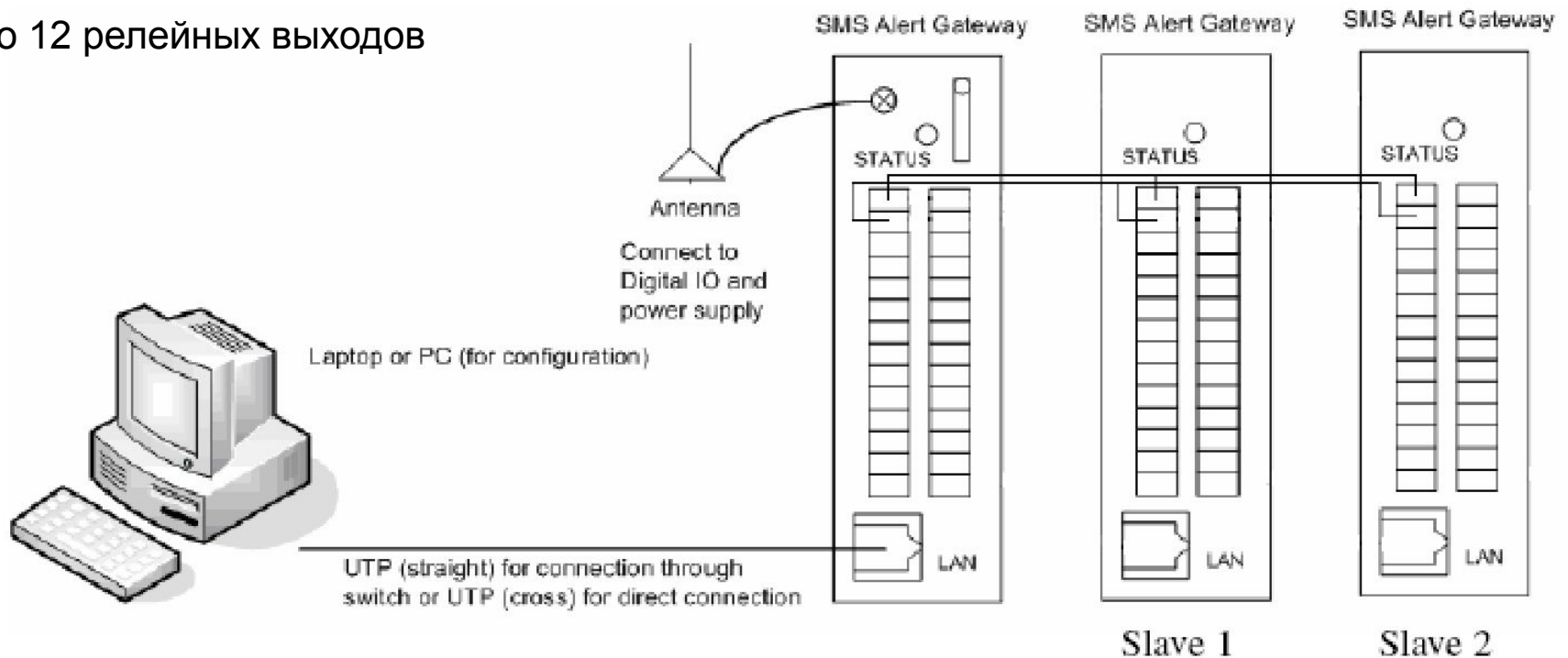


Alert Gateway



SMS Alert Gateway AG1000-01 + AG1000-10

- до 24 портов Digital Input (DI)
- до 12 релейных выходов



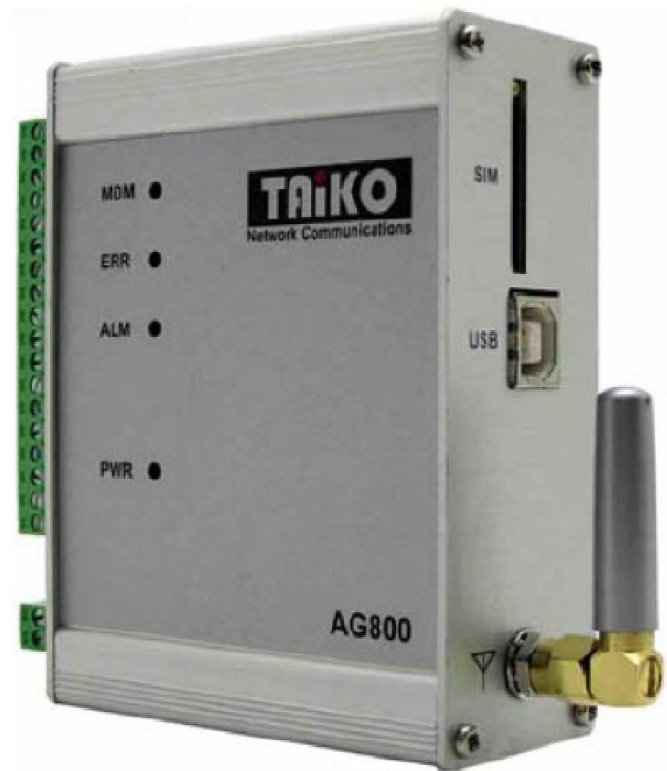
Alert Gateway



SMS Alert Gateway AG800

- 8 портов Digital Input (DI)
- 4 релейных выхода
- до 10 номеров мобильных телефонов
- легкая и понятная настройка устройства
- конфигурирование через USB 2.0

- GSM 900/1800/1900 Mhz
- Рабочая температура: +10C .. +50C
- Питание: 7V .. 30V
- Крепление: DIN-рельс
- Размеры: 105 x 35 x 95 (мм.)



Alert Gateway



SMS Alert Gateway AG1000. Описание.

1. Антенна
2. Порты ввода/вывода (IO)
3. Слот для SIM карты
4. Индикатор состояния LED
5. Крепление на DIN-рельс
6. Ethernet 10BaseT (RJ45)



V+	24VDC
V-	GND
NC1, NC2, ... , NC4	Normally open contact for relay out 1 to 4
C1, C2, ... , C4	Common for relay output 1 to 4
NO1, NO2, ... , NO4	Normally close contact for relay out 1 to 4
SG	Common point for all digital inputs
DI1, DI2, ... , DI8	Digital input 1 to 8
D+, D-, Rtn, RX, TX	Unused ports

Alert Gateway

SMS Alert Gateway Пример использования



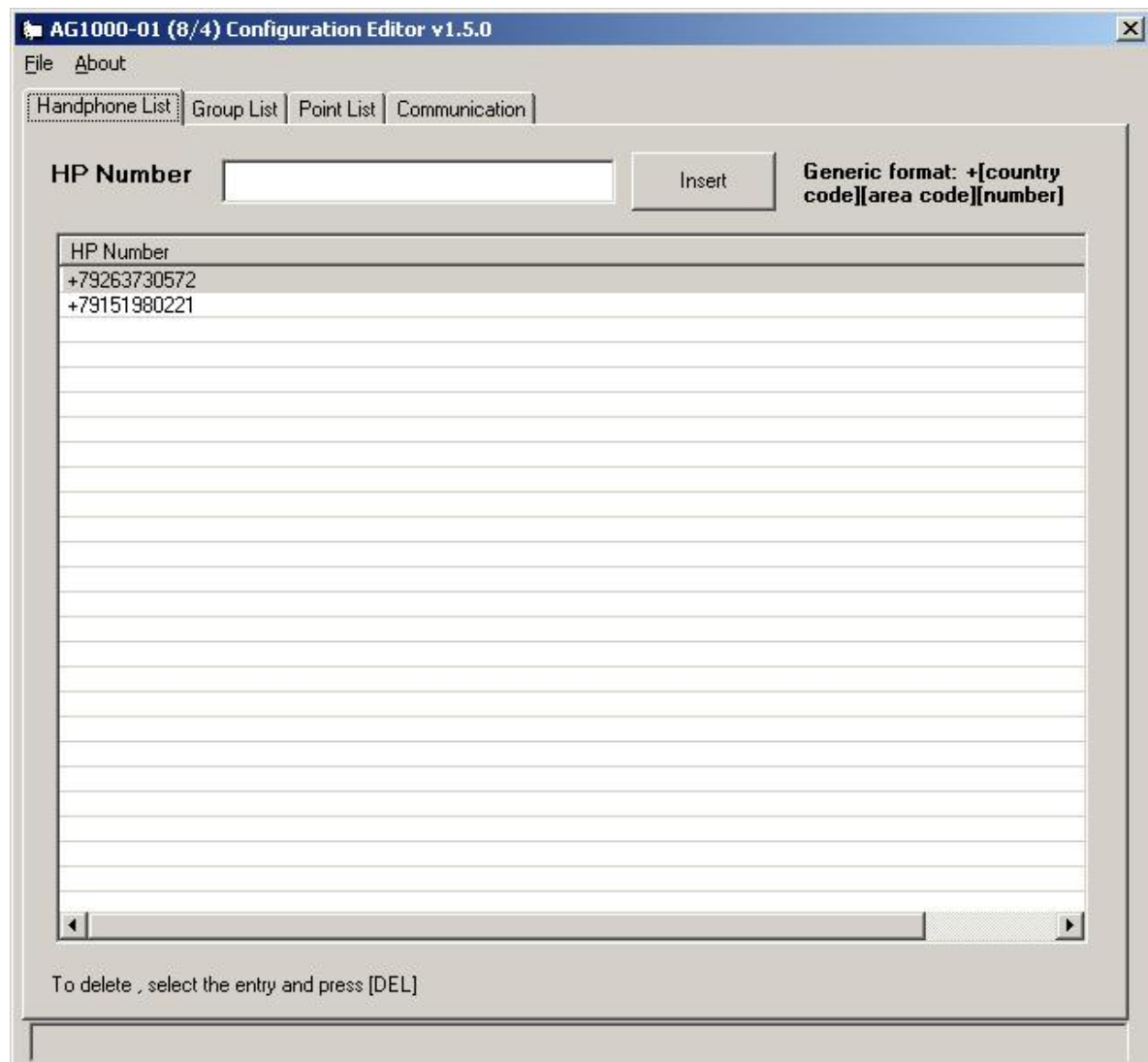
SMS Alert Gateway

Основные области применения

- Охранно-пожарная сигнализация
- Контроль доступа
- Системы АСУТП
- Системы мониторинга 19” стоек и автономных объектов
- Контроль работоспособности Industrial Ethernet оборудования
- Дистанционное управление (включая подвижные объекты)

SMS Alert Gateway

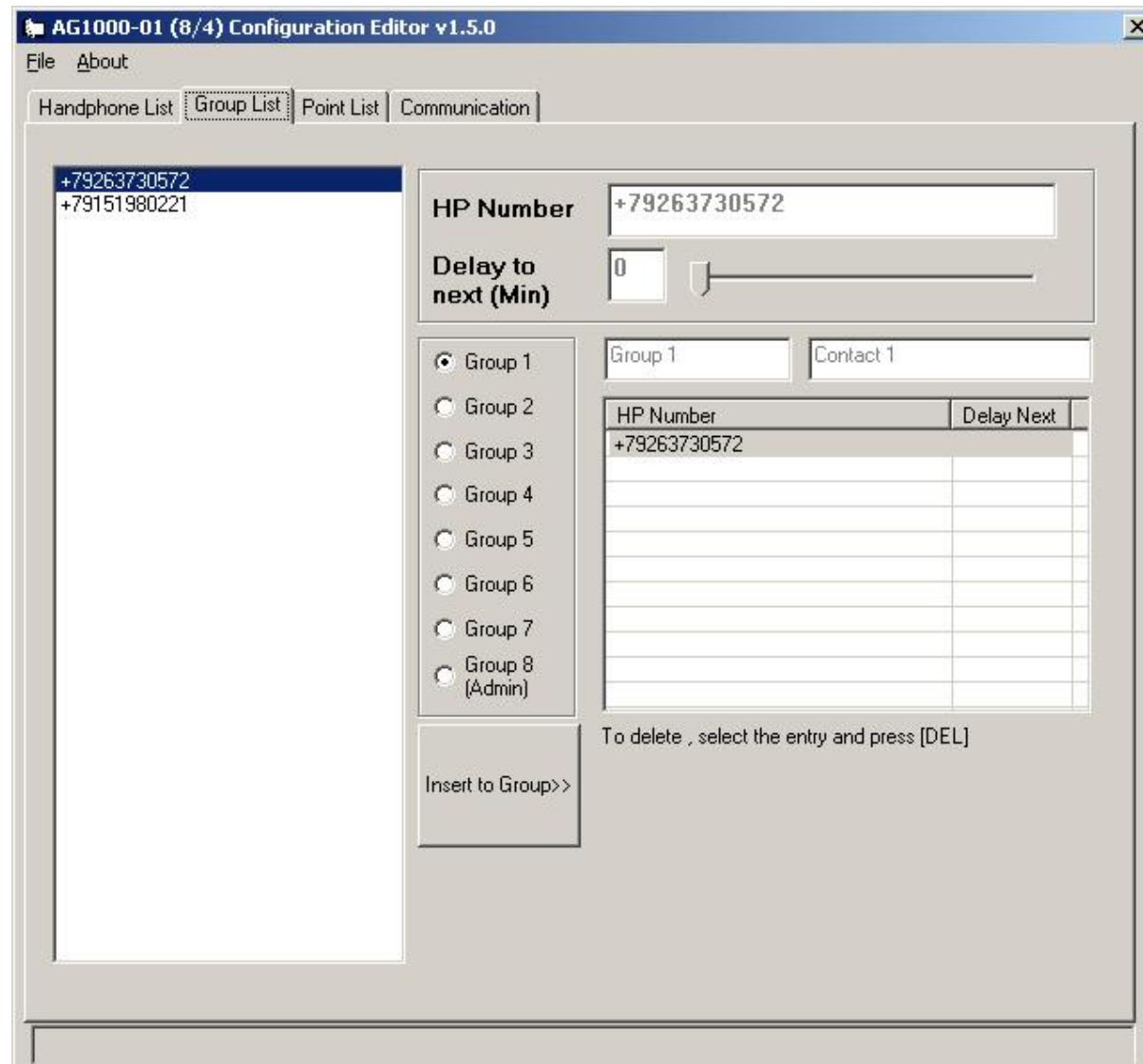
AG1000. Настройка шлюза.



Ввод номеров GSM телефонов

SMS Alert Gateway

AG1000. Настройка шлюза.



Группировка телефонных номеров

SMS Alert Gateway

AG1000. Настройка шлюза.

AG1000-01 (8/4) Configuration Editor v1.5.0

File About

Handphone List Group List Point List Communication

Master

Number of Slave 0

Point 1
 Point 2
 Point 3
 Point 4
 Point 5
 Point 6
 Point 7
 Point 8
 Point 9
 Point 10
 Point 11
 Point 12
 Point 13
 Point 14
 Point 15
 Point 16

Point No. 1 DI

Enable Yes No

Alarm Status Close Contact

Contact Group 1


Reminder Delay (Min) 5

Device Name Device1

Alarm Message Alarm 1 ! Pronoknovenie v kvartiru!

Back to Normal Message Recover 1

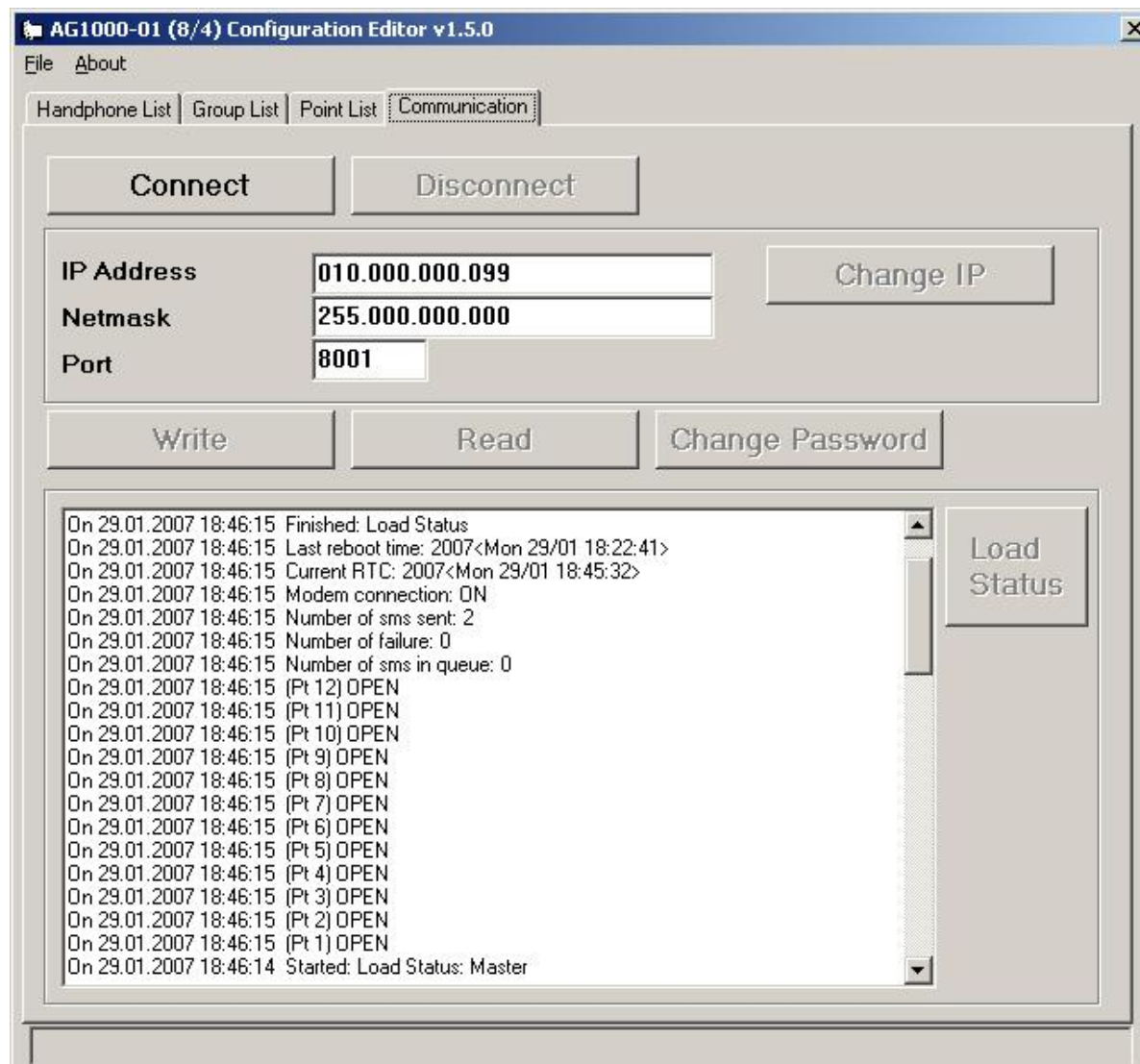
Update



Настройка портов ввода/вывода

SMS Alert Gateway

AG1000. Настройка шлюза.



Окно администрирования SMS шлюза

СПАСИБО за внимание



«Символ-Автоматика»

Телефон: +7 (495) 988-8401

E-mail: info@symbol-avtomatika.ru