



Калмыцкое региональное отделение

Кредиты Калмыцкого РФ ОАО "РСХБ" малым формам хозяйствования РК с 2006 - декабрь 2009 гг.

Наименование районов	2006-2009гг.									
	ЛПХ		КФХ		СПоК/СКПК		Кол-во СМО в районе	Кол-во Кредитов на 1 СМО		
	кол-во	сумма, млн. руб.	кол-во	сумма, млн. руб.	кол-во	сумма, млн. руб.		кол-во кред ЛПХ	кол-во кред КФХ	кол-во кред кооперативам
Городовиковск	254	51,02	116	33,12	0	0,00	7	36	17	0
Ики-Бурульский	276	53,17	103	84,65	8	40,7	13	21	8	1
Кетченеровский	365	90,80	125	189,19	6	24,53	9	41	14	1
Лаганский	101	25,12	39	39,97	0	0,00	5	20	8	0
Малодербетовский	265	69,03	89	146,24	8	17,75	6	44	15	1
Октябрьский	243	54,99	36	28,74	7	10,53	7	35	5	1
Приютненский	391	101,54	52	88,24	3	9,67	8	49	7	0
Сарпинский	184	48,86	76	131,55	3	14,00	9	20	8	0
Целинный	384	98,90	119	219,77	18	50,75	11	35	11	2
Черноземельский	186	51,66	47	36,88	8	24,71	8	23	6	1
Юстинский	512	131,35	77	60,77	14	26,08	7	73	11	2
Яшалтинский	232	45,72	54	123,83	6	26,86	11	21	5	1
Яшкульский	378	103,74	138	141,80	13	41,42	13	29	11	1
г.Элиста	3	0,75	150	440,04	32	172,26				
<b>Всего:</b>	<b>3774</b>	<b>926,65</b>	<b>1221</b>	<b>1 764,79</b>	<b>126</b>	<b>459,26</b>	<b>114</b>	<b>33</b>	<b>11</b>	<b>1</b>
Самые активные СМО по кредитованию ЛПХ:										
Малодербетовский р-н. Ханатинское, Малодербетовское.										
Юстинский р-н. Эрдниевское, Татальское.										
Приютнинский р-н. Первомайское, Нартинское.										

---

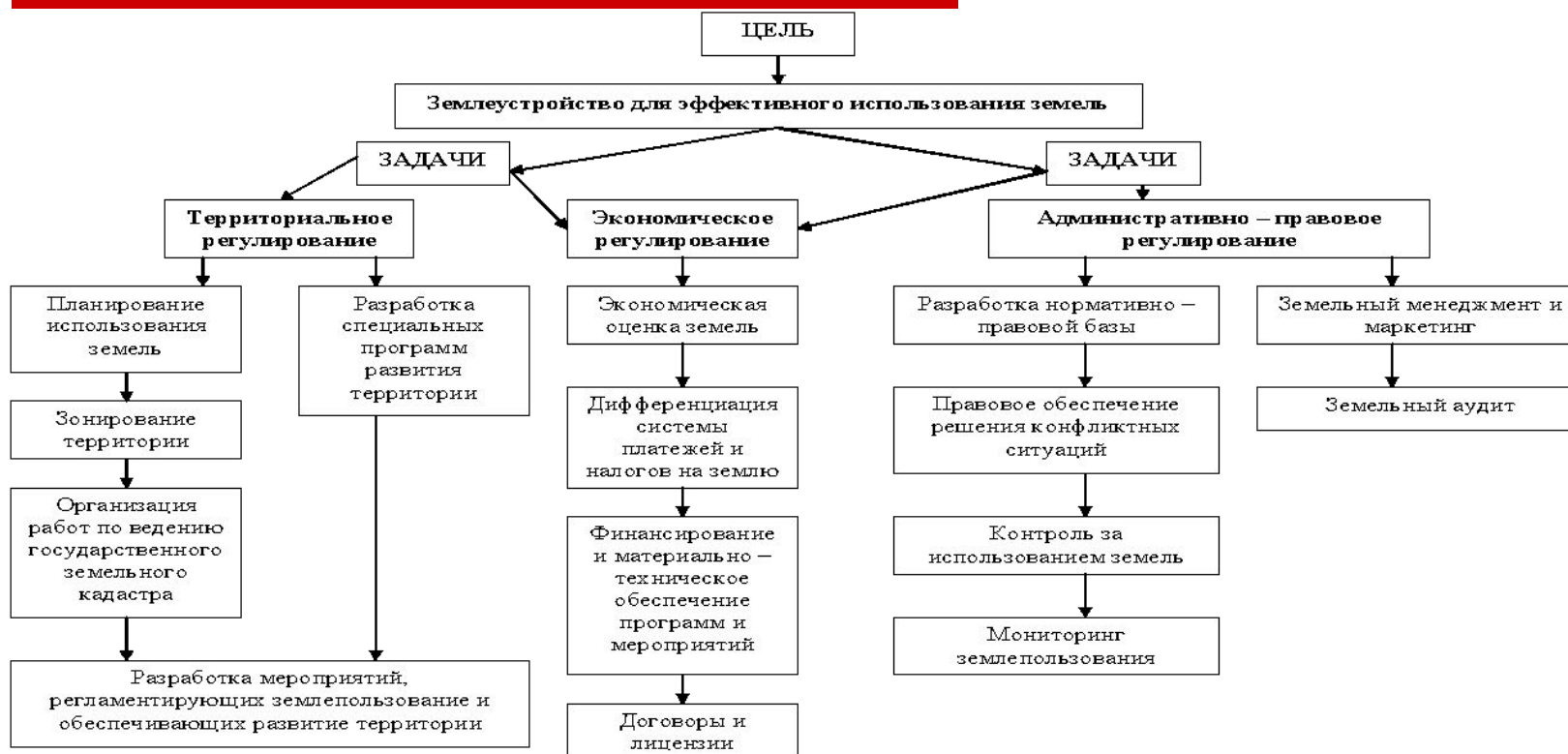
## КРАТКОСРОЧНЫЕ МЕРЫ:

- 1) Упрощение процедуры выделения участков в счет земельных долей.
- 2) Стимулирование рационального и пресечение ненадлежащего использования земельных участков.
- 3) Усиление охраны и предотвращение нецелевого использования сельскохозяйственных земель.
- 4) Упрощение процедуры и понижение стоимости издержек при оформлении земельных участков.
- 5) Организация территорий землепользования.

---

## СРЕДНЕСРОЧНЫЕ И ДОЛГОСРОЧНЫЕ МЕРЫ:

- 1) Усиление роли государства в области землеустройства и совершенствование механизмов государственного регулирования рынка топографо – геодезических и кадастровых работ.
- 2) Расширение мелиоративных работ.
- 3) Кардинальное улучшение социальной инфраструктуры села, обеспечение доступности для сельских жителей социально – культурных и торгово – бытовых услуг на основе стационарных, мобильных и дистанционных форм обслуживания, обеспечение гарантий общественного обслуживания в соответствии с требованиями государственных социальных стандартов.



**Схема развития землеустройства на основе регулирования использования земель**