

Н. Р. Бухараев, А.Н. Хамадеева  
Центр инноваций Майкрософт  
Казанский государственный университет

# **Построение социальной сети студентов КГУ на базе www-сервисов Microsoft Live @edu**



## Центр инноваций Майкрософт КГУ

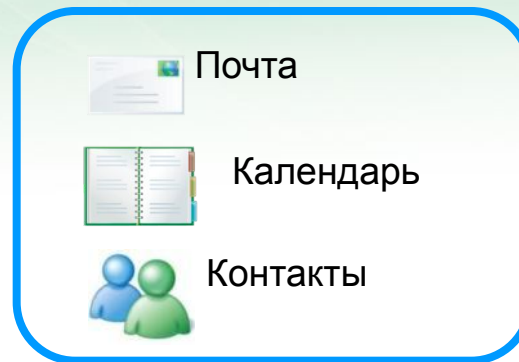
Открыт 25.09.2008. Главный IT-партнер – ICL- КПО ВС

### Основные задачи:

- **повышение качества IT-образования специалистов** за счет развития компетентности студентов, преподавателей и сотрудников;
- **развитие партнерских связей вуза с IT-индустрией**, подготовка кадров для российских компаний, содействие программам трудоустройства выпускников;
- **разработка программного обеспечения** на базе перспективных технологий, адаптация, внедрение и распространение инноваций на платформе Майкрософт;
- **поддержка процессов коммерциализации инновационных технологий**, коммерциализация проектов вуза и собственных проектов студентов и сотрудников.
- [поддержка процессов информатизации университета:](#)

≈ 10000 студентов КГУ подключены к службам Microsoft Live@edu

# Обзор: сервисы Live@edu как основа социальной сети



## Совместная работа

## Коммуникации



Office Live  
Workspace



Shared View



SkyDrive



Windows Live  
Spaces "Сферы"



Messenger



Mobile



Доступ к  
бесплатному  
ПО и т.д.

**Единый идентификатор «пожизненного» доступа**

**Live@edu ID**

Имя пользователя: student@ksu.ru

Пароль: \*\*\*\*\*

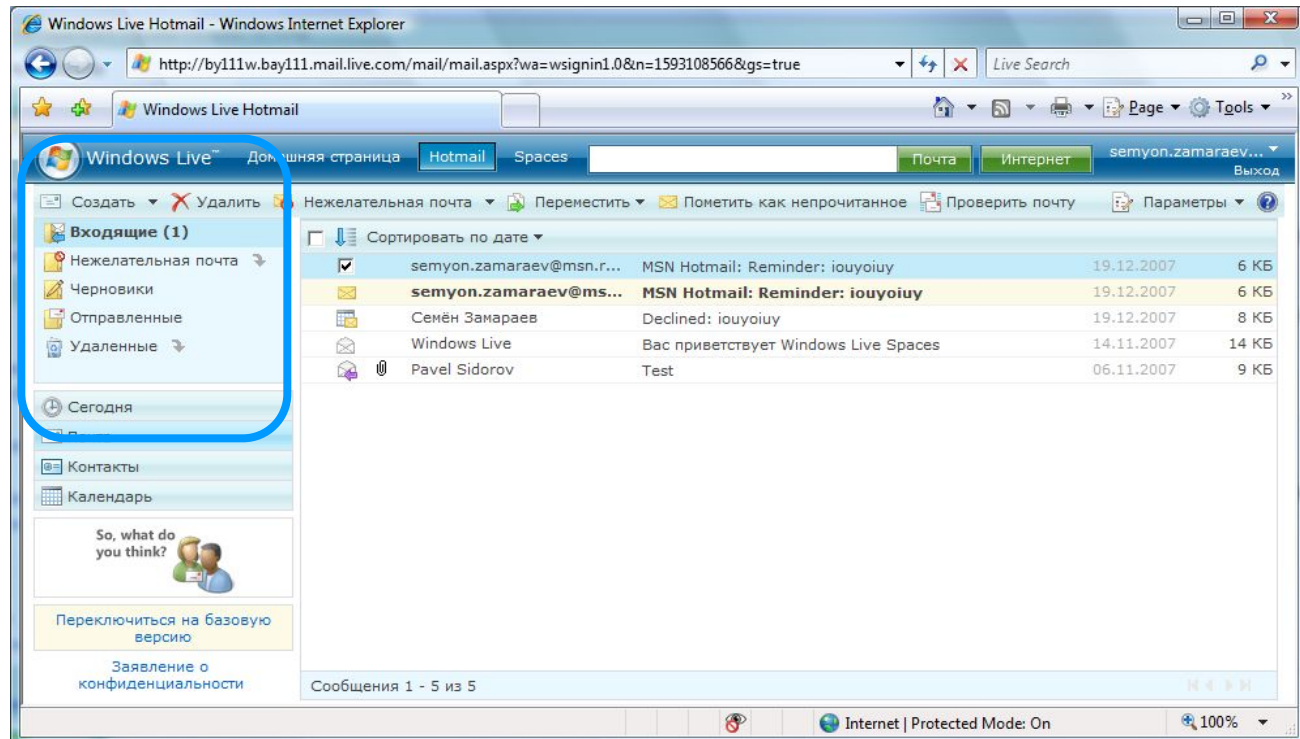
# Почта Hotmail



- Windows Live Hotmail
  - 5 гигабайт памяти для хранения писем
  - Усиленная фильтрация спама и вирусов
  - Настройка правил сортировки писем
  - Сортировка писем по папкам

Легкость  
обучения:

Привычный  
интерфейс в стиле  
Microsoft Outlook  
Express.



# Личные и групповые календари



Открытие доступа к своим календарям.

Управление календарями.

Пользовательская настройка внешнего вида.

Календарь Windows Live - Windows Internet Explorer

http://calendar.live.com/calendar/calendar.aspx

Windows Live™ Домашняя страница Hotmail Spaces | MSN Поиск test2@math.ksu.ru Выход

Май 2008 г. Создать Удалить Импортировать **Доступ** Сегодня Следующие 7 дней Параметры

День Неделя Месяц Повестка

5 Май 2008 г. - 11 Май 2008 г.

05 Пн	06 Вт	07 Ср	08 Чт	09 Пт	10 Сб	11 Вс
Ядерная физика	Математика Высшая	Термодинамика	Сопромат	Спромат		
		Консультация дипломников	Сопромат			
		Квантовая физика	Термодинамика			

Календари

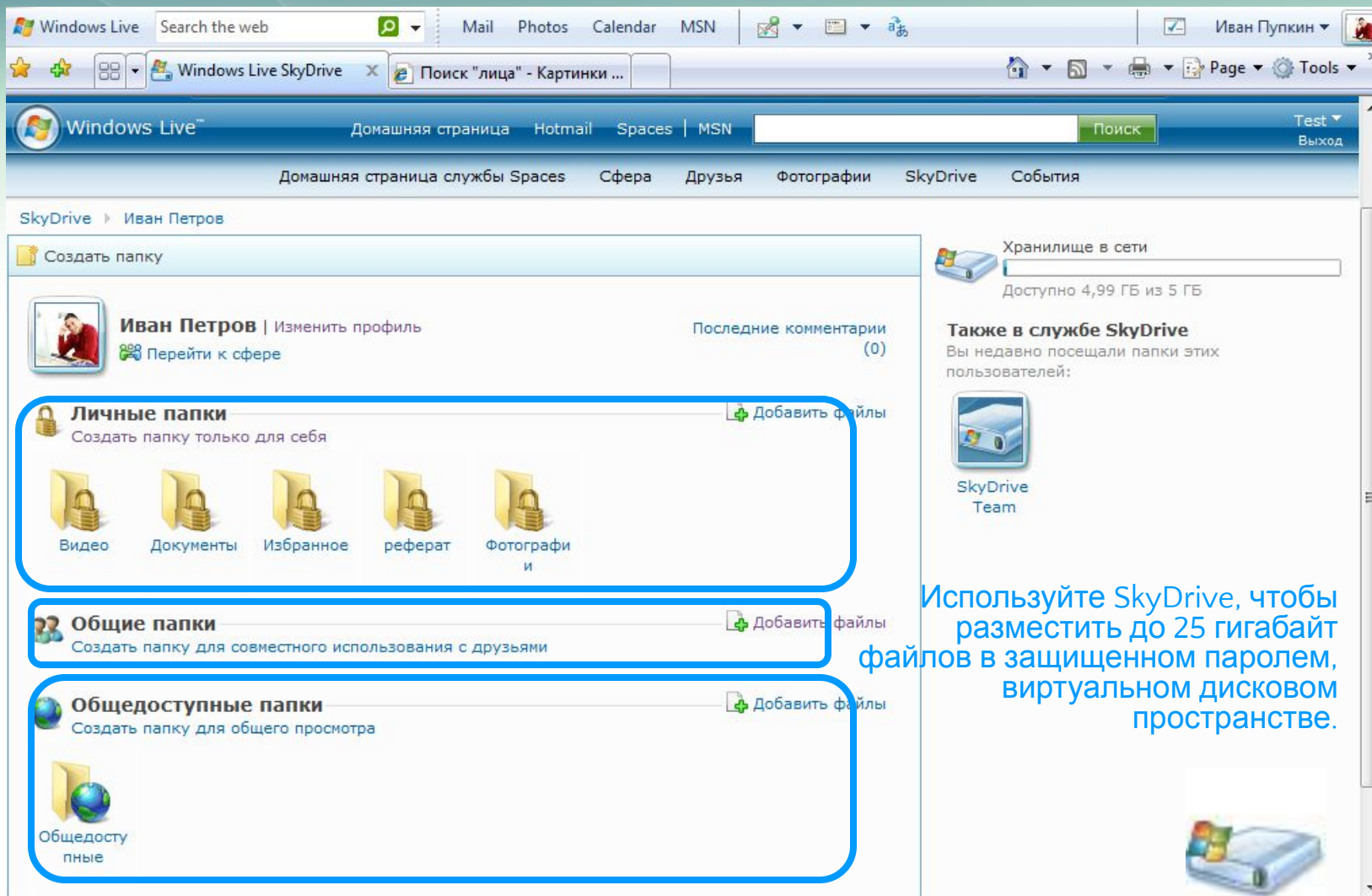
- Знания в институте
- Курсы повышения квалификации
- Консультации дипломников и аспирантов
- Факультативы

Сегодня  
Почта  
Контакты  
Календарь Beta-версия

© Корпорация Майкрософт (Microsoft Corp.), 2008 | Конфиденциальность | Правила поведения | Сообщить о нарушении | Центр справки | Юридические уведомления | Учетная запись | Обратная связь

Internet | Protected Mode: On 100%

# SkyDrive: хранение и обмен документами Windows Live



Windows Live Search the web Mail Photos Calendar MSN Иван Пупкин

Windows Live SkyDrive Поиск "лица" - Картинки ...

Windows Live Домашняя страница Hotmail Spaces | MSN Поиск Test Выход

Домашняя страница службы Spaces Сфера Друзья Фотографии SkyDrive События

SkyDrive Иван Петров

Создать папку

**Иван Петров** | Изменить профиль  
Перейти к сфере Последние комментарии (0)

**Личные папки** | Добавить файлы  
Создать папку только для себя

Видео | Документы | Избранное | реферат | Фотографии и

**Общие папки** | Добавить файлы  
Создать папку для совместного использования с друзьями

**Общедоступные папки** | Добавить файлы  
Создать папку для общего просмотра

Общедоступные

Хранилище в сети  
Доступно 4,99 ГБ из 5 ГБ

**Также в службе SkyDrive**  
Вы недавно посещали папки этих пользователей:

SkyDrive Team

Используйте SkyDrive, чтобы разместить до 25 гигабайт файлов в защищенном паролем, виртуальном дисковом пространстве.



# Совместная работа с документами – Office Live Workspace



The screenshot displays the Microsoft Office Live Workspace interface. The browser address bar shows the document title "Бурундуки\_реферат - Подготовка реферата - О...". The workspace header includes the Microsoft logo, "Office Live Workspace", "Beta", and "Test Выход".

The left sidebar contains navigation options: "Мои рабочие области" (My workspaces) with "Документы" (Documents) and "Подготовка реферата" (Preparation of the abstract); "Моя совместная работа" (My collaborative work) with "Документы"; and "Удаленные элементы" (Remote items). At the bottom of the sidebar, there is a section "Доступ к рабочей области из" (Access workspace from) with icons for Word, Excel, and PowerPoint, and a "Получить обновление Office Live" (Get Office Live update) button.

The main content area displays the document "Бурундуки\_реферат" with the instruction "Щелкните здесь, чтобы ввести описание." (Click here to enter description). The toolbar includes buttons for "Изменить" (Change), "Сохранить как" (Save as), "Версия" (Version), "Общий доступ" (Share), "Комментарий" (Comment), "Действие" (Action), and "Закрыть" (Close). The "Изменить" button is highlighted with a blue circle.

The document content includes the following text:

**Азиатский или сибирский бурундук (*Tamias sibiricus*)** — млекопитающее рода бурундуков семейства [беличьих](#) отряда [грызунов](#). Единственный вид бурундуков, обитающий в [Евразии](#) (остальные водятся в [Северной Америке](#)). Его часто выделяют в отдельный род — *Eutamias*.

**Внешний вид**  
Бурундук — мелкий (меньше обычной [белки](#)), стройный зверёк с вытянутым телом и длинным, пушистым хвостом. Длина тела 12—17 см, хвоста — 7—12 см; масса 80—111 г. Конечности короче, чем у белок; задние ноги длиннее передних. Подошвы частично покрыты волосами.

Окраска пёстрая: на спине на серовато-буrom или рыжеватом фоне проходят 5 продольных чёрных полосок, разделённых светлыми. Брюхо беловатое. Хвост сверху сероватый, снизу ржавчатый. Волосной покров короткий, с довольно грубой остью, окраска по сезонам не меняется. Линяет бурундук раз в год, в июле—сентябре. Уши небольшие, слабо опушённые, без концевых кисточек. Имеются довольно развитые защёчные

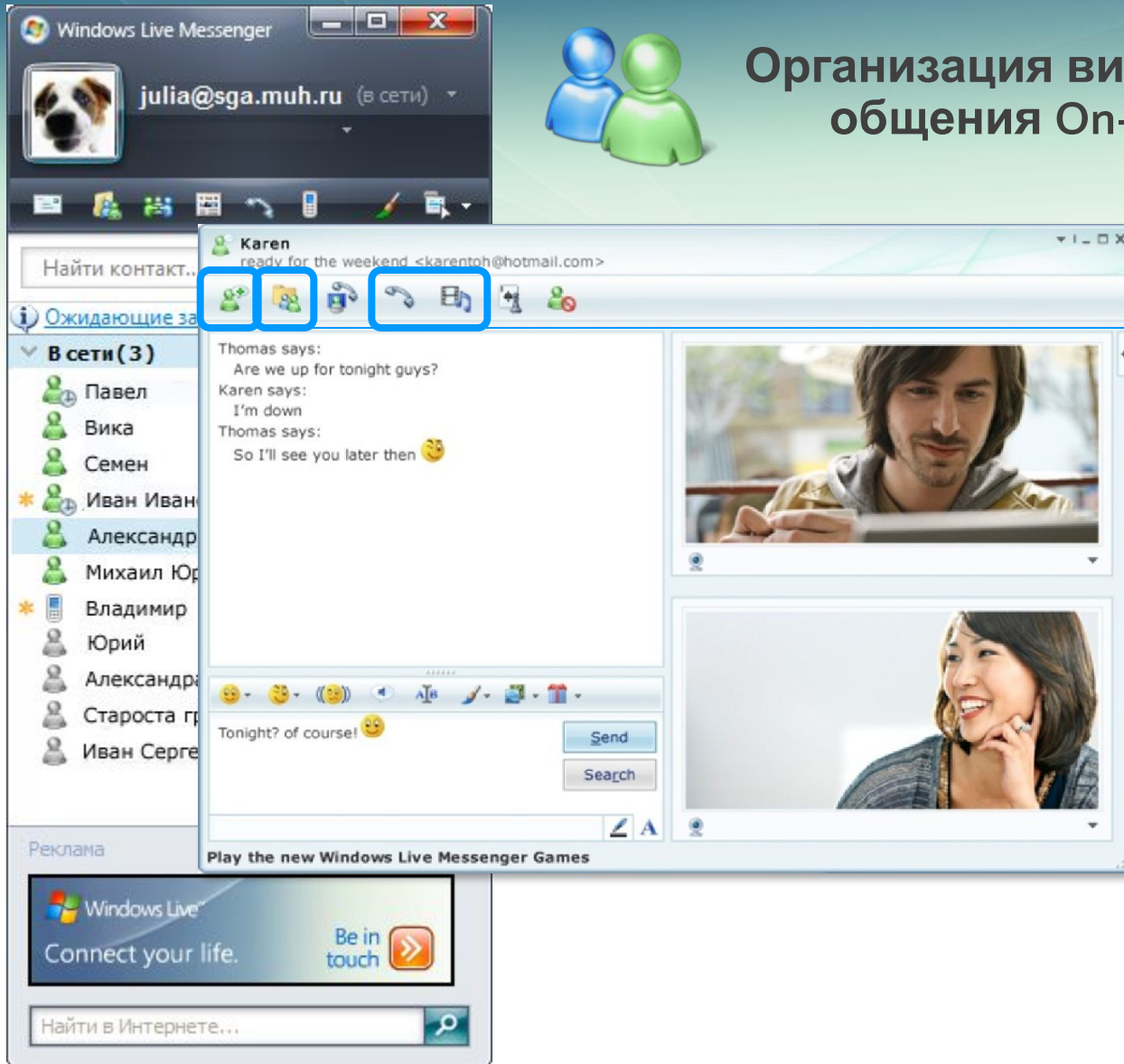
The right sidebar shows a notification: "Бурундуки\_реферат" добавлен пользователем testuser 1 мин. назад (Бурундуки\_реферат added by user testuser 1 min. ago). At the bottom of the sidebar, there is a checkbox for "Отправлять мне эл. сообщения о действиях" (Send me email messages about actions).

The footer contains copyright information: "© Корпорация Майкрософт (Microsoft Corp.), 2008. Все права защищены." (© Microsoft Corporation (Microsoft Corp.), 2008. All rights reserved.) and links for "Специальные возможности" (Accessibility), "Поддержка" (Support), "Язык" (Language), "Справка" (Help), "Сообщество" (Community), "Отзывы и предложения" (Feedback and suggestions).

а  
ТОВ  
ерсий,  
и  
ail



## Организация видео/аудио общения On-line с Messenger



The screenshot shows the Windows Live Messenger interface. At the top, there's a header for 'Windows Live Messenger' with a window control bar. Below it, a contact named 'julia@sga.muh.ru' is shown with a profile picture of a dog. The main chat window is open with a contact named 'Karen'. The chat history shows messages from Thomas and Karen. A video call is in progress, showing a man on the left and a woman on the right. The video call controls are visible at the bottom of the chat window. The left sidebar shows a list of contacts under 'В сети (3)'. At the bottom, there's a search bar and a 'Be in touch' button.

Проводите аудио и видео беседы с друзьями и коллегами.

Создавайте общие папки.

Организовывайте беседы до 15 человек одновременно.





# Дистанционный доступ к ПК - Shared View

Session Participants (2) Handouts (0) Share Control: TiAnna Jones

Table #1  
TiAnna Jones  
October 2, 2007  
Experiment #2

**Qualitative Analysis**

**PURPOSE**  
The purpose of this experiment is to familiarize ourselves with a technique that involves separations and use of confirmation tests to identify an unknown. To do this we mixed together silver chloride, lead chloride, and mercury chloride and then we use certain chemicals to test it to see if it contained silver, mercury or lead.

**DATA**

STEP	SUBSTANCE	REAGENT	RESULT	INFERENCE
1	Unknown #10	HCl	White precipitation	Ions of Group 1 present
2	Washed precipitation from step 1	Hot H <sub>2</sub> O	Precipitation doesn't dissolve completely	Pb <sup>2+</sup> ions not present; Ag and Hg <sup>2+</sup> ions probably present
3	Washed precipitation	Hot H <sub>2</sub> O	Faint cloudiness	Ag and Hg <sup>2+</sup> ions probably present

Page: 1 of 3 | Words: 630

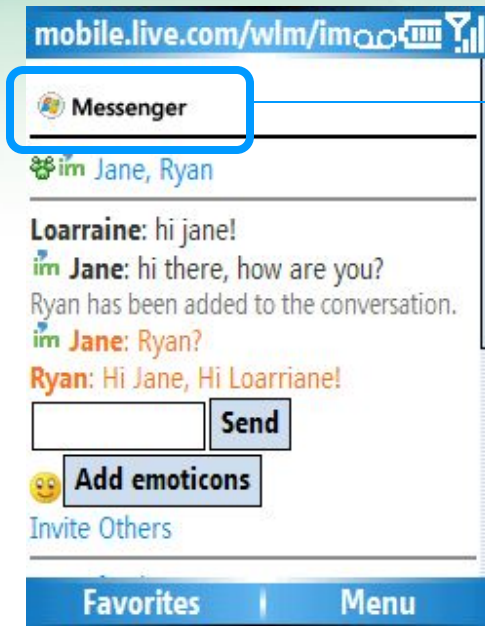
start | Internet Explorer | 2 Microsoft Office... | Windows Live... | W:\MS Client\07-C... | SharedView | Search Desktop | 5:05 PM

Откройте доступ к программам на вашем компьютере вашим коллегам.

Проводите презентации.

Совместно редактируйте документы.

# Доступ с мобильных устройств

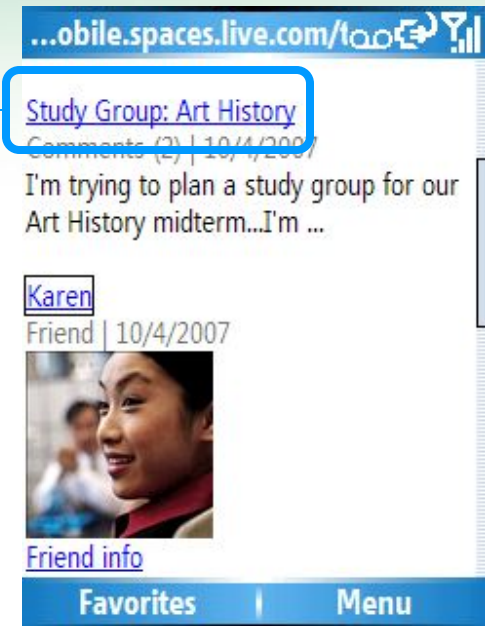
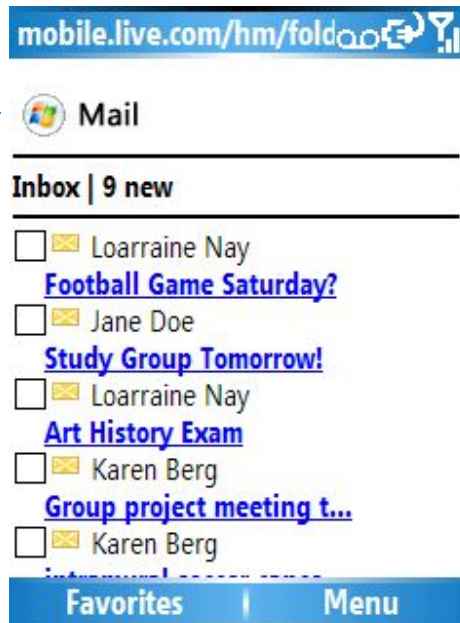


Отправка сообщений

Получение писем

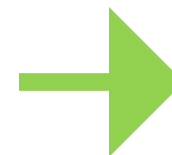
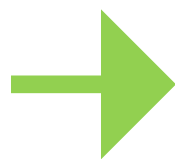
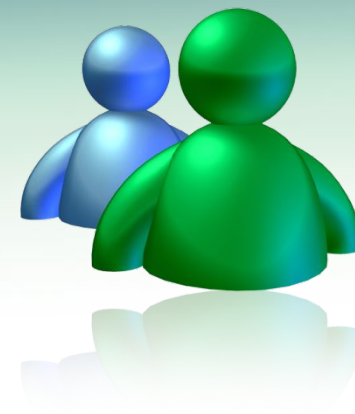
Поиск

События



Редактирование  
страницы Сферы

# Использование сети в научно-образовательных целях. Пример: массовая рассылка



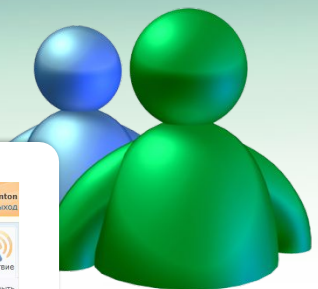
Изменение в расписании

Деканат направляет e-mail сообщение студентам

Почту можно проверить и через мобильный телефон

Оперативно!

# Пример: совместная обработка документов

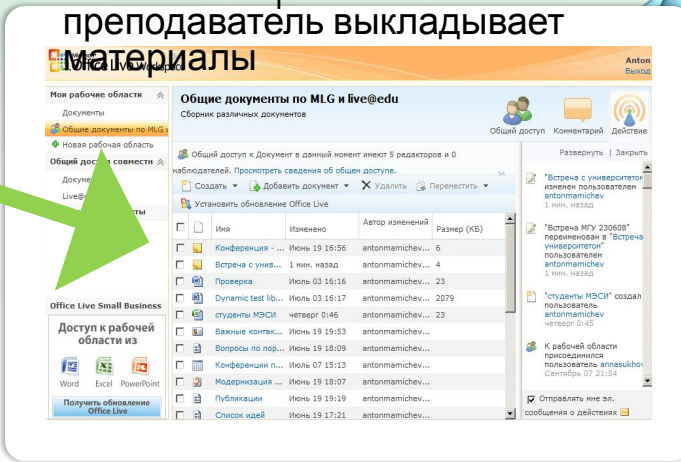


Совместный доклад на семинаре

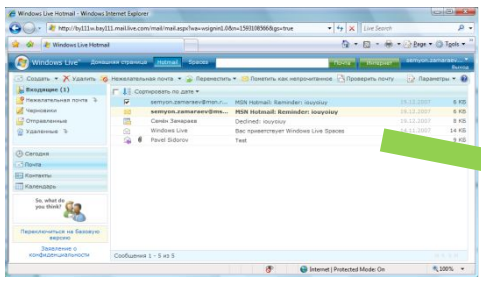
Связь с содокладчиками и преподавателем через



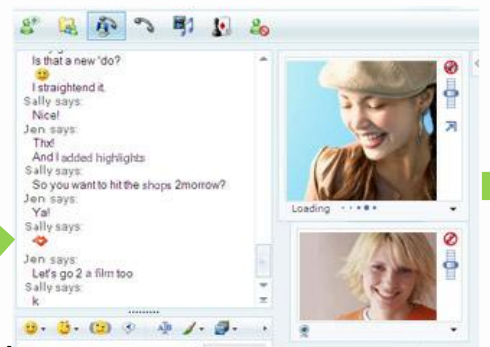
Создание рабочей области в Office Workspace – преподаватель выкладывает материалы



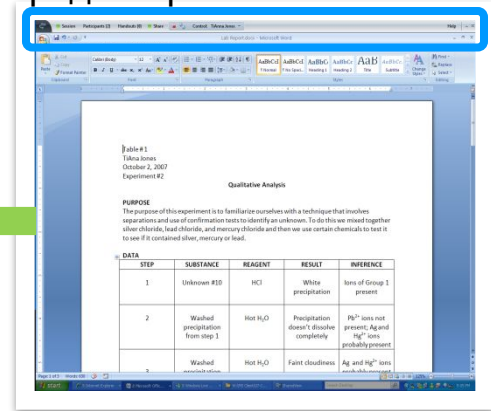
Автоматическое оповещение по почте об изменениях



Виртуальные обсуждения через Messenger



Открытие документа через SharedView – совместное редактирование



Доклад готов!

Возможен выход в Messenger с мобильного телефона

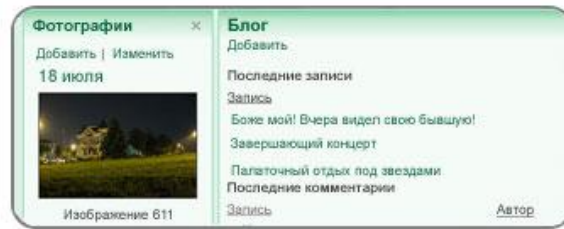


# Пример: поддержка инициатив и сообществ (семинары, кружки,...)

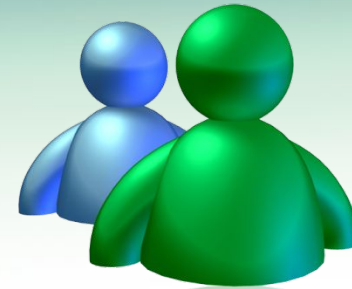


Проблема экологии!

Создание сферы по теме



Фотографии и иная информация выложены в общий доступ



Текущая активность фиксируется в группе и блогах

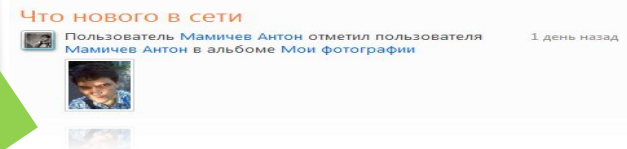
Подключение участников



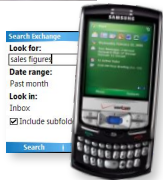
Обмен фото, аудио и иной



Оперативные сообщения об обновлении сфер



Доступ с мобильного телефона



Общественность информирована и мобилизована!



# Выводы. Что дает сеть?



## Студентам:

- Оперативная связь с вузом
- Большая организованность
- Умение работать с информацией
- Навыки коллективной работы
- *Восприятие IT как инструмента каждодневного труда*

## ВУЗу:

- Сервисы MS Live@edu бесплатны – позволяют быстро решить многие актуальные проблемы при минимальных затратах.
- Естественно интегрируются/наращиваются до внутренней корпоративной сети с более специализированными сервисами.



Спасибо за внимание –  
вопросы?

E-mail: [mic@direct.ksu.ru](mailto:mic@direct.ksu.ru)

Доп. информация <http://my.liveatedu.com/>