

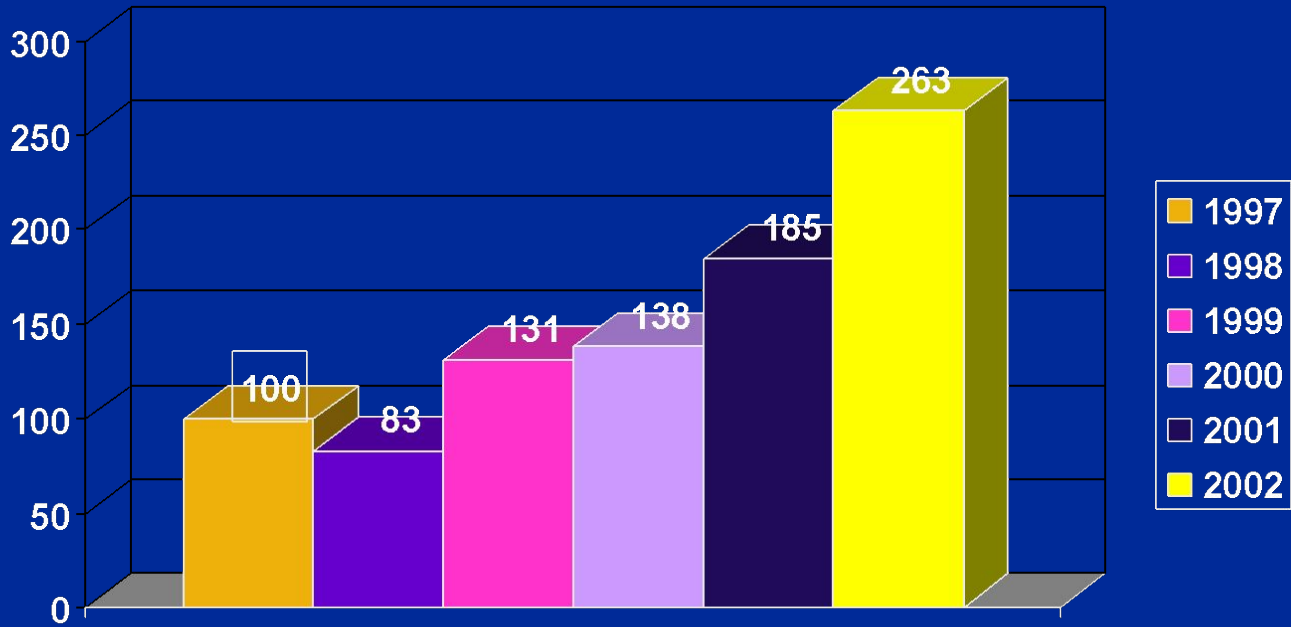


# Lotus Domino/Notes – оптимальная платформа для построения систем электронного документооборота

Тарлецкая Е. А. [Itarlets@iba.by](mailto:Itarlets@iba.by)



# Рост продаж программного обеспечения Lotus в России и странах СНГ в %



- 100% - объемы продаж 97 г.
- Рост продаж в 2002 году по сравнению с 2001 годом более **42%**



# Содержание

Для чего Lotus?

- Семейство продуктов Lotus
- Lotus Domino/Notes
- Почему Lotus - платформа «Канцлера»
- Пользователи Lotus в мире



**◆ Быстрое реагирование на запросы заказчиков поставщиков партнеров**

- Доступ к нужной информации в нужное время
- Лучшая информированность при принятии решений
- Доступ к экспертизе в реальном времени

**◆ Продуктивность**

- Увеличение производительности за счет совместного использования информации, документов
- Простой доступ из единой точки
- Команды получают новое качество инструментария – дополнительная «энергия»

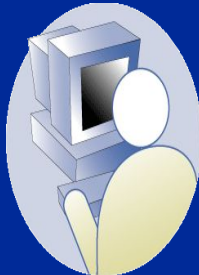
**◆ Издержки**

- Снижение операционных издержек и дублирования
- Поддержка самообслуживания сотрудников
- Стандартизация средств производства

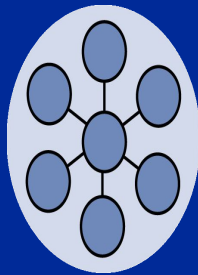




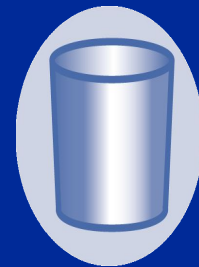
# Информационные технологии без границ



## Люди



## Процессы



## Информация

- **Динамически настраиваемые рабочие места**
- **Безопасное взаимодействие, основанное на роли**
- **Доступ в любое время из любого места**
- **Мониторинг изменяющегося бизнес-окружения**

- **Моделирование процессов**
- **Интеграция приложений**
- **Внешние подключения**
- **Мониторинг процессов**
- **Управление результатами**

- **Средства доступа к данным и контенту**
- **Определение объединенных форм**
- **Немедленный доступ к данным из одной точки**
- **Консолидированные данные**
- **Управление местоположением данных**



## Семейства продуктов Lotus

**IBM Lotus Workplace**

**Семейство интегрированных  
Продуктов для совместной  
работы**

*Разработаны с использованием  
портальных технологий*

**IBM Lotus  
Notes / Domino**

**Семейство классических  
продуктов для совместной  
работы**

*Классическая линейка  
Готова для использования в с  
порталами*

**IBM WebSphere Portal**

**Семейство продуктов для  
развертывания порталов**

*Корпоративные и внешние  
порталы*



**Lotus.** Software

**Lotus.** Notes/Domino

**Lotus.** Sametime

**Lotus.** QuickPlace

**Lotus.** Domino Designer and others...

**Lotus.** Workplace Messaging

**Lotus.** Learning (LMS) and others...

**WebSphere.**

**WebSphere.** Portal Express

**WebSphere.** Portal Enable

**WebSphere.** Portal Builder and others...

**WebSphere.** Portal

#1 in Collaboration

Next Gen

#1 in Integration



**WORKPLACE PLATFORM**





# Lotus Domino/Notes – совокупность ключевых технологий

- ◆ Документоориентированная БД
- ◆ Средства разработки приложений
- ◆ Система электронной почты
- ◆ Система реплицирования (тиражирования)
- ◆ Средства защиты информации
- ◆ Средства календарного планирования и составления расписаний
- ◆ Internet/Intranet и Web-технологии
- ◆ Средства интеграции с реляционными базами данных и системами управления предприятиями (ERP)

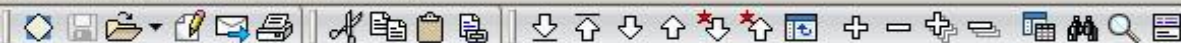






Информационные технологии без границ

# Lotus Notes



Address



Workspace Результаты... IBM case stu... IBM - Tactical... Lena Tarletsk... анкета - ва... ИнфоКадр... Fw: Заяв... предыдущ...

## Mail

for Lena Tarletskaya

New Memo

Reply

Reply to All

Forward

Delete

Follow Up

Folder

Copy Into New

Chat

Tools

View Unread

## Inbox (810)

- Drafts
- Sent
- Follow Up
- Junk Mail
- Trash
- Views
- Folders...
- Tools

	Who	Date	Time	Size	Subject
	Gennady V. Glevitsky	09.12.2005	13:05	4 991	Re: регистрация на семинар 13.12.05 по "Канцлер", IBA
	Tatiana Nagornova	09.12.2005	14:00	432	О перечислении денег в банк
	Natalia Pratsko	09.12.2005	17:37	59 924	список
	Natalia Pratsko	09.12.2005	18:07	61 460	список
	Natalia Pratsko	09.12.2005	18:09	6 686	Fw: Проблема Семинара 13 декабря.
*	E-xecutive	10.12.2005	06:09	103 281	E-xecutive news & announcements 09.12.2005
*	Steven A. Norman	10.12.2005	07:55	3 728	Copies of swiss watches
*	Anatoli Rykhalski	12.12.2005	09:52	1 298	Переключение IBM IP Net на канал E3 - сегодня, 12.12.2005 г., в 11-00
	Natalia Pratsko	12.12.2005	10:29	61 972	список
	Sergey Sergienya	12.12.2005	11:23	1 544	по семинару.
	Natalia Pratsko	12.12.2005	12:25	6 532	Fw: Семинар по Lotus 13 декабря 2005г.
	Lena Tarletskaya	12.12.2005	12:31	10 351	Fw: Повтор: заявка на участие
	Natalia Pratsko	12.12.2005	14:43	4 919	Fw: срочно...
	Natalia Melnik	12.12.2005	14:52	1 398	18 декабря - последний день оформление заявок на январь в БД Соцпакет
	Natalia Pratsko	12.12.2005	16:03	149 649	анкета - ваши пожелания
	Volodja_Zedlets	12.12.2005	17:33	4 721	Fw: Заявка

## Follow Up

on MAIL172/IBA

Preview



ИНФОРМАЦИОННЫЕ ТЕХНОЛОГИИ БЕЗ ГРАНИЦ





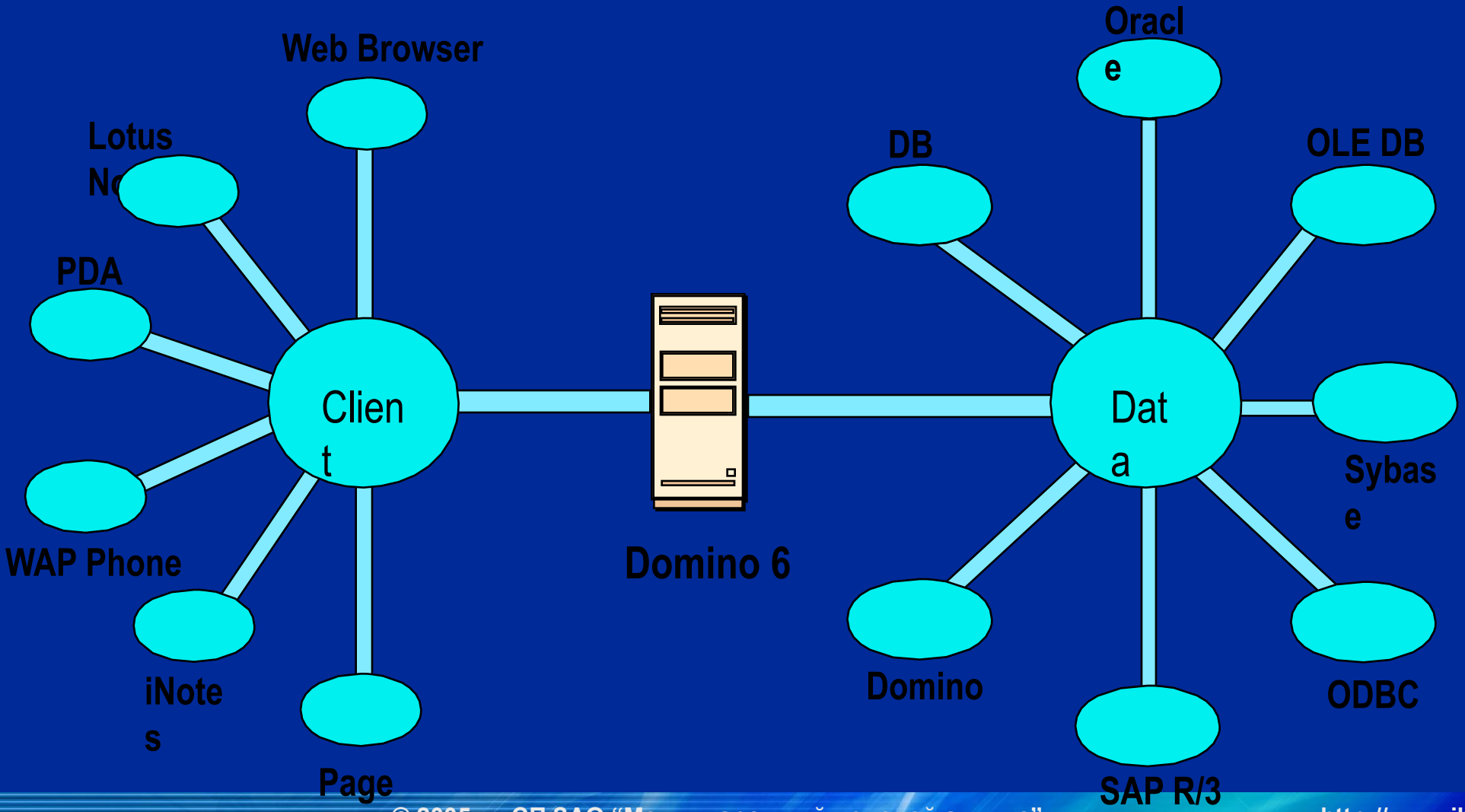


ИНФОРМАЦИОННЫЕ ТЕХНОЛОГИИ БЕЗ ГРАНИЦ





# Server Lotus Domino – сервер Widdleware





R  
2  
Forms  
Views  
@Formula

R  
3  
Forms  
Views  
@Formula  
Agents  
ODB  
C

R  
4  
Forms  
Views  
@Formula  
Agents  
ODB  
LotusScript

R4.  
5  
Forms  
Views  
@Formula  
Agents  
ODB  
LotusScript  
HTML Pages

R  
5  
Forms  
Views  
@Formula  
Agents  
ODB  
LotusScript  
HTML Pages  
Framesets  
JavaScript  
Java

6  
Forms  
Views  
@Formula  
Agents  
ODB  
LotusScript  
HTML Pages  
Framesets  
JavaScript  
Java  
WebSphere  
-Servlet  
-JSP  
-SOAP/XML  
Native RDB

Будущее  
Forms  
Views  
@Formula  
Agents  
ODB  
LotusScript  
HTML Pages  
Framesets  
JavaScript  
Java  
WebSphere  
-Servlet  
-JSP  
-SOAP/XML  
Native RDB  
integration

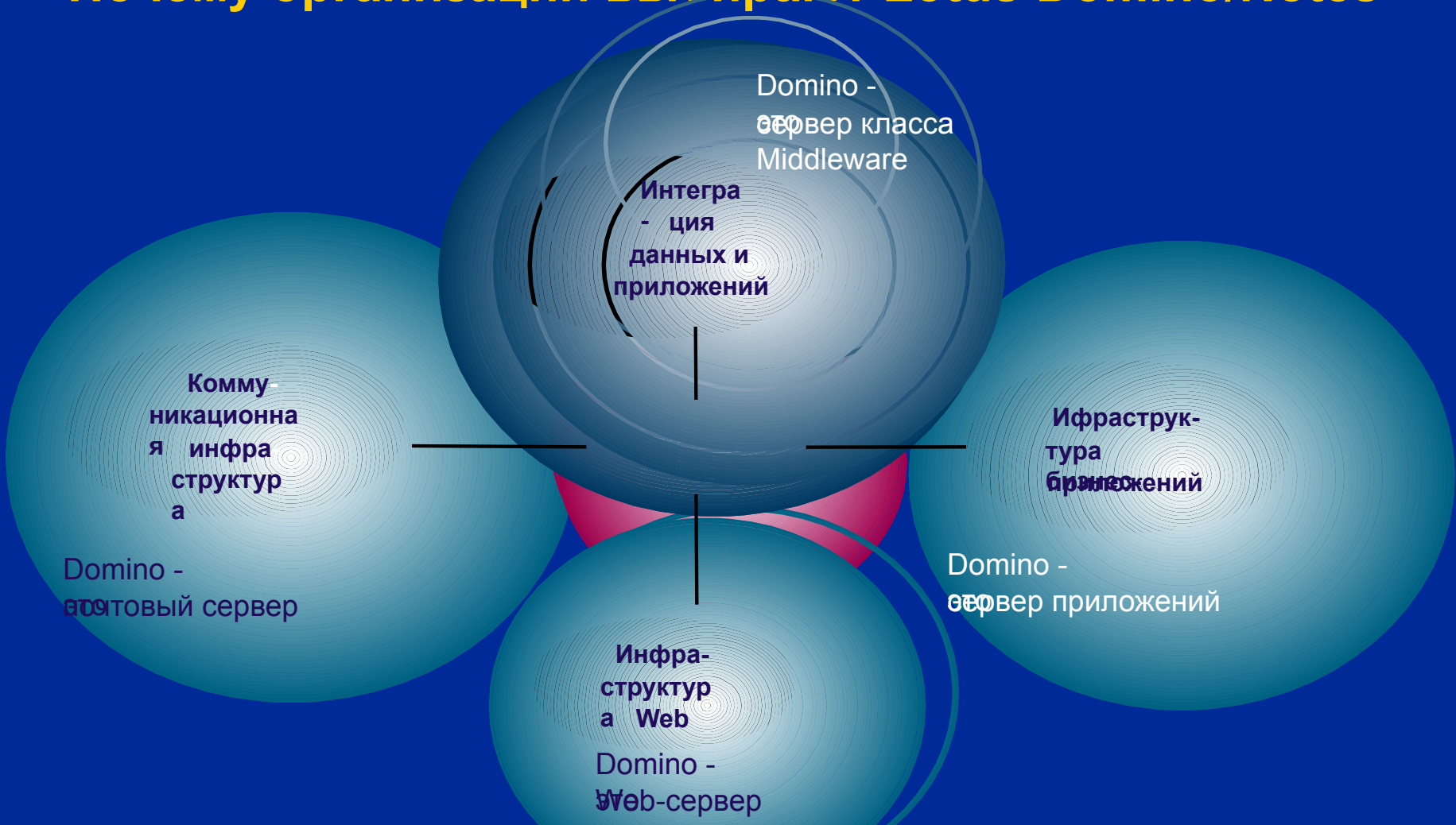
Непрерывное  
развитие  
технологий

Lotus software





# Почему организации выбирают Lotus Domino/Notes





# Почему Lotus Domino/Notes для «Канцлер»?

- **Создание единого информационного пространства** — совместный доступ к данным, координация деловых процессов.
- **Встроенная корпоративная электронная почта** с сервисными услугами, высоким уровнем надежности и защиты.
- **Документно–ориентированные базы данных** — возможность работать с любыми типами электронных документов, включая неструктурированные данные.
- **Репликация и синхронизация информации** — сервер автоматически поддерживает информацию в актуальном состоянии для всех территориально удаленных офисов.



## Почему Lotus Domino/Notes для «Канцлер»?

- **Защита информации** — функции защиты Lotus Domino/Notes обеспечивают безопасность инфраструктуры данных.
- **Интегрируемость** — возможность импорта и экспорта в DB2, Oracle, также в системы класса ERP (SAP R3 и другие).
- **Масштабируемость** — сервер Domino поддерживает одновременно тысячи пользователей.
- **Платформенная независимость** — сервер Domino работает под управлением различных операционных систем (Windows NT, OS/2, Unix, Linux, iSeries).





# ИНФОРМАЦИОННЫЕ ТЕХНОЛОГИИ БЕЗ ГРАНИЦ



**Lotus.** software

**WebSphere.** software

**DB2.** Data Management Software

**Tivoli.** software



**Lotus.** software  
*Collaborative Extensions*  
**WebSphere.**  
**DB2.**  
**Tivoli.**

**WebSphere.** software  
*Websphere Extensions*  
**Lotus.**  
**DB2.**  
**Tivoli.**

**DB2.** Data Management Software  
*Data Extensions*  
**Lotus.**  
**WebSphere.**  
**Tivoli.**

**Tivoli.** software  
*Tivoli Extensions*  
**Lotus.**  
**WebSphere.**  
**DB2.**





# ИНФОРМАЦИОННЫЕ ТЕХНОЛОГИИ БЕЗ ГРАНИЦ





## ■ Промышленность:

- ▶ ЛукОйл
- ▶ Норильский Никель
- ▶ Североникель
- ▶ Уренгойгазпром
- ▶ Севергазпром
- ▶ Роснефть
- ▶ Сахалинморнефтегаз
- ▶ ММК
- ▶ ТН
- ▶ Казонептехимическая компания
- ▶ Костромская
- ▶ АИЭФили
- ▶ Московская фабрика госзнака
- ▶ Балтика
- ▶ ПО "Азот"
- ▶ Саянскхимпро
- ▶ МКК "Энегрив"
- ▶ Пензенский завод химического машиностроения

## ■ Телекоммуникационные компании:

- ▶ Мобильные
- ▶ ВЭЛ-АВИАКОМ
- ▶ Казахтелеком
- ▶ Ростелеком
- ▶ Связьинвест
- ▶ Транстелеком
- ▶ Кировэлектросвязь
- ▶ МТУ-Информ
- ▶ Вессо-Линк
- ▶ УМС (Украина)

## ■ Издательства и СМИ:

- ▶ Издательский дом "7 дней"
- ▶ Экстра
- ▶ ТВ-компания STS
- ▶ Компания ТВ-Центр
- ▶ ИТАР-ТАСС
- ▶ ТВ Центр "Останкино"

## ■ Транспорт:

- ▶ Дальневосточное морское пароходство
- ▶ Аэропорт "Шереметьево"
- ▶ Авиакомпания "Сибирь"
- ▶ Украинские железные дороги
- ▶ Куйбышевская железная дорога





# СПАСИБО ЗА ВНИМАНИЕ

Республика Беларусь, 220040  
Минск, ул.М.Богдановича, 155  
Телефон: +375 17 217 33 33  
Факс: +375 17 217 32 32  
E-mail: [info@iba.by](mailto:info@iba.by)  
<http://www.iba.by>