

Музейная Миля: Территория познавательного досуга

Красная группа

A decorative graphic element consisting of several horizontal lines of varying lengths and colors (gold, white, and dark green) extending from the right side of the slide.

Концептуальные основы

- Создание и освоение 4-уровневого пространства исторической части города от ул. Орджоникидзе до Соборной площади

Миссия проекта

- Создание геокультурного образа территории.

Принципы

- Целостность
- Информативность
- Многофункциональность

4 уровня Музейной Мили

- Воздушный проспект
- Орджоникидзе-реалити
- Арт набережная
- Водное пространство





Воздушный проспект

- Это архитектурное сооружение, представляющее собой ряд стоечно-балочных конструкций. В разработке дизайна приоритет отдаётся прозрачным материалам и «футуристическим формам».
- Сооружение располагается на протяжении улицы Орджоникидзе от Соборной площади до Музея современного искусства.

- **Функционального назначение:**
 - пешеходная «воздушная» улица – обзорная зона с историческим наполнением
 - зона мобильных сменных выставок различной тематики
 - зона смотровых площадок
 - зона семейного досуга (реакреационные зоны)

Орджоникидзе-реалити

- Благоустройство существующего уличного пространства:
 - Расширение дороги, дополнительные парковочные места.
 - Создание защитных насаждений.
 - Реставрация исторических зданий.
 - Концептуальное световое решение улицы и зданий.
- Разработка тематических экскурсионных маршрутов

Арт набережная

- Перекрытие железнодорожных путей тоннельной конструкции с эксплуатируемой кровлей.
- Зоны творческого выражения: сцены, мастерские и т.д.
- Пешеходная зона
- Релакс зоны

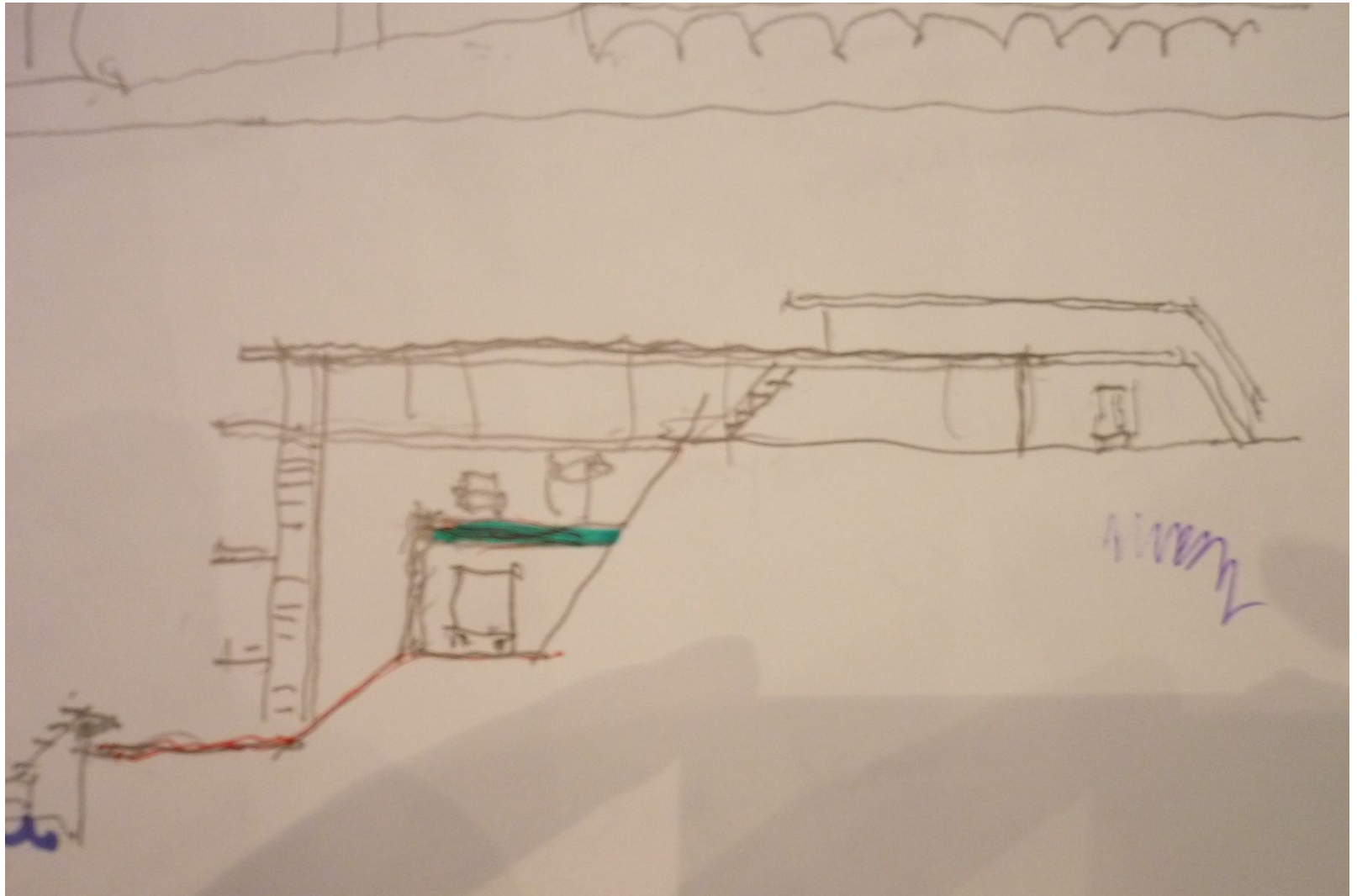
Водное пространство

- Представляет собой модернизацию набережной с помощью мобильных водных платформ и конструкций.



- Гостиничный и ресторанный бизнес
- Релакс-залы
- Музей «Чистой воды» (с функцией эко-образования)





- 4 уровня музейной мили расширяет пространство города, предоставляет разные возможности для полезного досуга как взрослому так и ребёнку, пермяку и гостю города.
- Создаёт геокультурный образ пермского края