



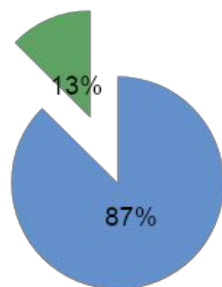
Управленческая отчетность и мобильные устройства

Винокуров Леонид Леонидович,
исполнительный директор ОЦРВ, к.э.н., профессор

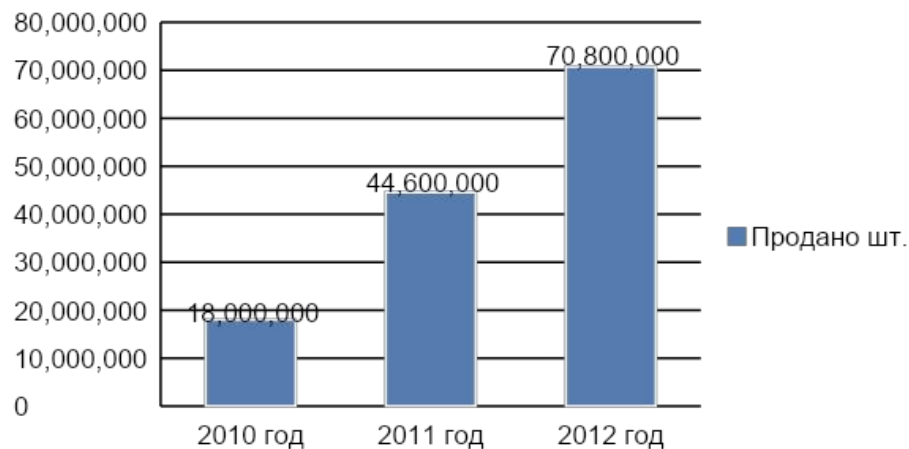
Обзор рынка мобильных устройств 2010-2012

Доля компании на рынке планшетных компьютеров

■ Apple ■ Другие



Объем рынка планшетных компьютеров



Отрасль	Пример компании	Решаемые задачи
Крупные частные компании	Mercedes-Benz	Безбумажное заключение сделок
SMB	Arhaus Furniture	Оформление кредитов
Государственные структуры	Главное финансовое управление при правительстве округа Колумбия	Информирование граждан о расходовании бюджета

Использование iPad в бизнесе

В начале 2010 года Mercedes-Benz распространила iPad в 40 своих дилерских центрах для повышения качества обслуживания клиентов. Вся последняя актуальная информация о автомобиле и документы для заполнения находятся у дилеров при себе



Главное финансовое управление при правительстве округа Колумбия внедрило и использует мобильное BI решение, позволяющие работать с визуализированной информацией. На текущий момент существует возможность для любого пользователя iPhone и iPad получить доступ к свободно распространяемым данным. В общем доступе бюджеты округа за 4 последних года.

Доставка мебели - Arhaus Furniture закупит iPad для своей службы доставки, распределенной по 14 штатам США. Компания предполагает сэкономить до 100 000 \$ в год на уменьшении времени требуемого для создания инвойса, его подтверждения и оформления кредитов. Так же устройство будет использоваться для интеграции информации о клиентах с картой Google.Maps



Принципы и методы управления компанией

Наблюдаемость



- Постоянно видеть свои ключевые активы, их состояние, и эффективность использования.

Контролируемость



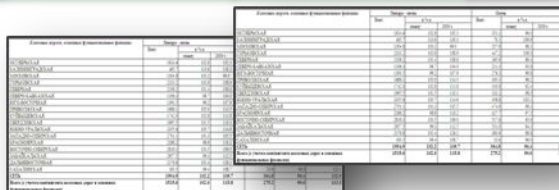
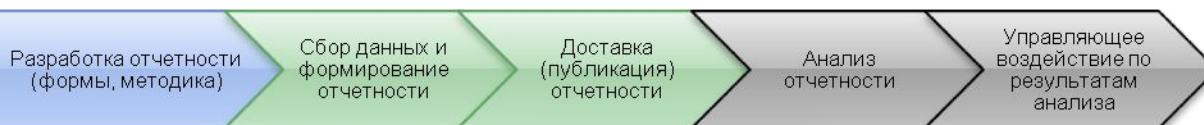
- Постоянно воздействовать на эффективность ключевых процессов (планирование, закупки, обслуживание и ремонт и т. Д.)

Автоматизация



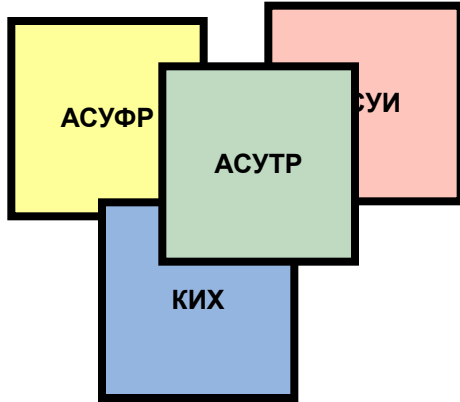
- Постоянно повышать качество и снижать стоимость управления за счет внедрения новых технологий.

Управленческая отчетность – основной инструмент управления



Эволюция автоматизации управленческой отчетности

Корпоративные
ERP, EAM и BI
системы



Мобильный BI



BI, KPI,
Dashboard



PC, Office, E-
mail, Internet

Наименование подразделения	2014 г.		2013 г.	
	млн руб.	млн руб.	млн руб.	млн руб.
Итого	1000	1000	1000	1000
Центральный аппарат	100	100	100	100
Сектор 1	200	200	200	200
Сектор 2	300	300	300	300
Сектор 3	400	400	400	400
Сектор 4	500	500	500	500
Сектор 5	600	600	600	600
Сектор 6	700	700	700	700
Сектор 7	800	800	800	800
Сектор 8	900	900	900	900
Сектор 9	1000	1000	1000	1000
Сектор 10	1100	1100	1100	1100
Сектор 11	1200	1200	1200	1200
Сектор 12	1300	1300	1300	1300
Сектор 13	1400	1400	1400	1400
Сектор 14	1500	1500	1500	1500
Сектор 15	1600	1600	1600	1600
Сектор 16	1700	1700	1700	1700
Сектор 17	1800	1800	1800	1800
Сектор 18	1900	1900	1900	1900
Сектор 19	2000	2000	2000	2000
Сектор 20	2100	2100	2100	2100
Сектор 21	2200	2200	2200	2200
Сектор 22	2300	2300	2300	2300
Сектор 23	2400	2400	2400	2400
Сектор 24	2500	2500	2500	2500
Сектор 25	2600	2600	2600	2600
Сектор 26	2700	2700	2700	2700
Сектор 27	2800	2800	2800	2800
Сектор 28	2900	2900	2900	2900
Сектор 29	3000	3000	3000	3000
Сектор 30	3100	3100	3100	3100
Сектор 31	3200	3200	3200	3200
Сектор 32	3300	3300	3300	3300
Сектор 33	3400	3400	3400	3400
Сектор 34	3500	3500	3500	3500
Сектор 35	3600	3600	3600	3600
Сектор 36	3700	3700	3700	3700
Сектор 37	3800	3800	3800	3800
Сектор 38	3900	3900	3900	3900
Сектор 39	4000	4000	4000	4000
Сектор 40	4100	4100	4100	4100
Сектор 41	4200	4200	4200	4200
Сектор 42	4300	4300	4300	4300
Сектор 43	4400	4400	4400	4400
Сектор 44	4500	4500	4500	4500
Сектор 45	4600	4600	4600	4600
Сектор 46	4700	4700	4700	4700
Сектор 47	4800	4800	4800	4800
Сектор 48	4900	4900	4900	4900
Сектор 49	5000	5000	5000	5000
Сектор 50	5100	5100	5100	5100
Сектор 51	5200	5200	5200	5200
Сектор 52	5300	5300	5300	5300
Сектор 53	5400	5400	5400	5400
Сектор 54	5500	5500	5500	5500
Сектор 55	5600	5600	5600	5600
Сектор 56	5700	5700	5700	5700
Сектор 57	5800	5800	5800	5800
Сектор 58	5900	5900	5900	5900
Сектор 59	6000	6000	6000	6000
Сектор 60	6100	6100	6100	6100
Сектор 61	6200	6200	6200	6200
Сектор 62	6300	6300	6300	6300
Сектор 63	6400	6400	6400	6400
Сектор 64	6500	6500	6500	6500
Сектор 65	6600	6600	6600	6600
Сектор 66	6700	6700	6700	6700
Сектор 67	6800	6800	6800	6800
Сектор 68	6900	6900	6900	6900
Сектор 69	7000	7000	7000	7000
Сектор 70	7100	7100	7100	7100
Сектор 71	7200	7200	7200	7200
Сектор 72	7300	7300	7300	7300
Сектор 73	7400	7400	7400	7400
Сектор 74	7500	7500	7500	7500
Сектор 75	7600	7600	7600	7600
Сектор 76	7700	7700	7700	7700
Сектор 77	7800	7800	7800	7800
Сектор 78	7900	7900	7900	7900
Сектор 79	8000	8000	8000	8000
Сектор 80	8100	8100	8100	8100
Сектор 81	8200	8200	8200	8200
Сектор 82	8300	8300	8300	8300
Сектор 83	8400	8400	8400	8400
Сектор 84	8500	8500	8500	8500
Сектор 85	8600	8600	8600	8600
Сектор 86	8700	8700	8700	8700
Сектор 87	8800	8800	8800	8800
Сектор 88	8900	8900	8900	8900
Сектор 89	9000	9000	9000	9000
Сектор 90	9100	9100	9100	9100
Сектор 91	9200	9200	9200	9200
Сектор 92	9300	9300	9300	9300
Сектор 93	9400	9400	9400	9400
Сектор 94	9500	9500	9500	9500
Сектор 95	9600	9600	9600	9600
Сектор 96	9700	9700	9700	9700
Сектор 97	9800	9800	9800	9800
Сектор 98	9900	9900	9900	9900
Сектор 99	10000	10000	10000	10000

ЭВМ и
Пакетная
обработка



Бумажная
отчетность



Что такое Мобильный BI ?

**В любом
месте, в любое
время**



Доступ,
управление и
обновление отчетов
производится в
любом месте, в
любое время, при
помощи мобильного
устройства

**Обмен
информацией**



Визуализированные
данные на экране,
обратная связь,
возможность
обмена отчетами с
любым
пользователем
iPhone либо iPad

**Управление
отчетами**



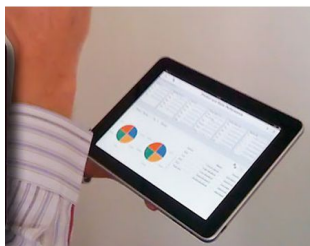
В iPad, iPhone
фильтрация
данных,
объединение
показателей и
любые действия с
данными

Мобильный BI на железнодорожном транспорте



САХАЛТИНСКАЯ	759.8	112.6	131.3	119.1
СЕТЬ	110913.3	117.9	18329.7	118.6
Всего (с учетом контингента железных дорог и основных функциональных филиалов)	145181.9	113.9	23706.2	109.1

Работа с ключевой информацией



Обмен с другими пользователями



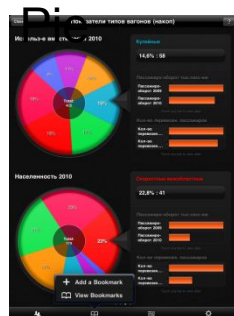
Доступность,
мобильность,
актуальность

Демонстрация
благодаря наглядному
интерфейсу

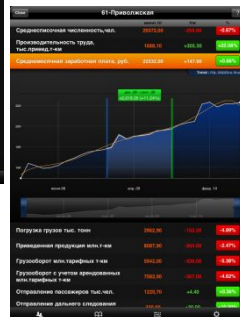
Cardex



Catalis



Trends



Superlist



Blink



От исходных данных до управленческих решений

Корпоративные
ERP, EAM и BI
системы



Отчетность

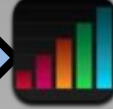


Данные

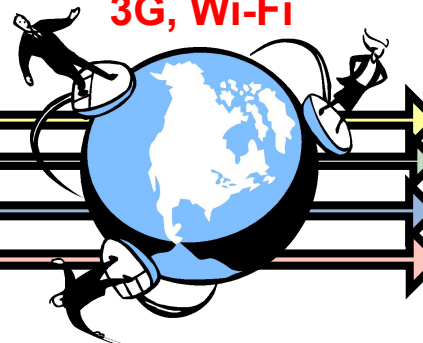


WEB – сервер
Портал
публикации
отчетности

Отчетность



Мобильный
доступ: Интернет,
3G, Wi-Fi



Пользователи



Вопросы

