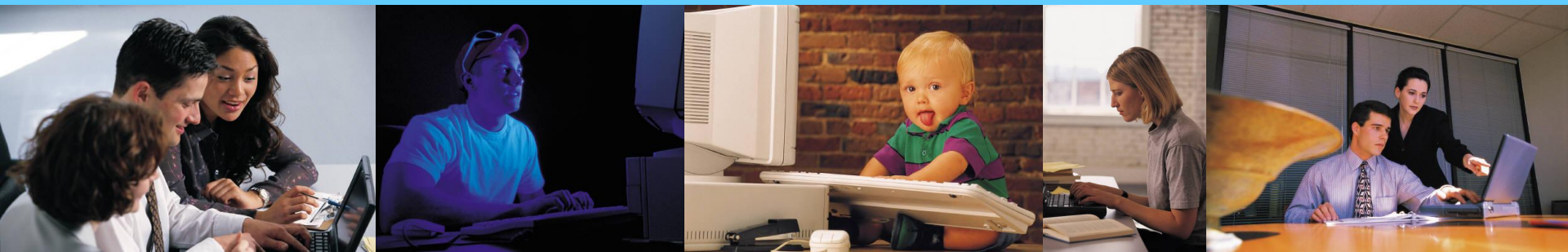


Наш друг компьютер

© Полякова Наталья Петровна, Октябрь 2007



КОНЕЦ



КОНЕЦ

СИСТЕМНЫЙ БЛОК

В системном блоке размещаются
компоненты компьютера:



Центральный процессор



Модули оперативной памяти



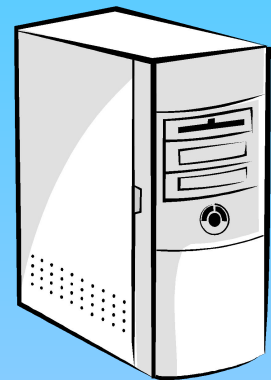
Накопители на жестких магнитных
дисках



Платы расширения (видеокарта,
сетевой адаптер и т.д.)



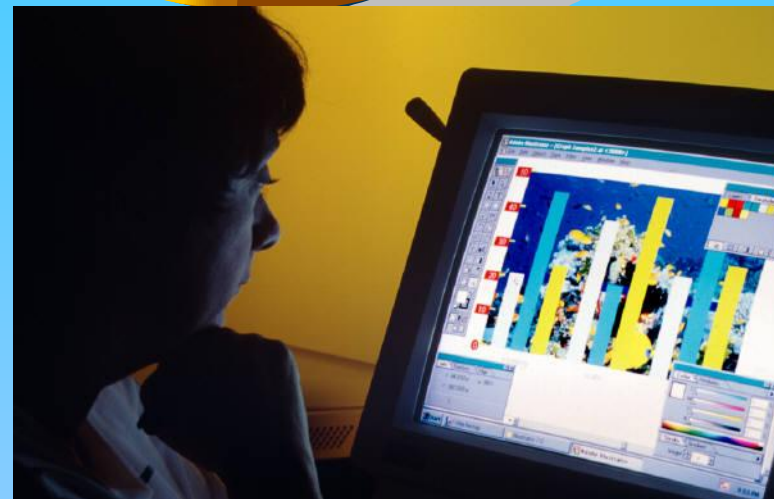
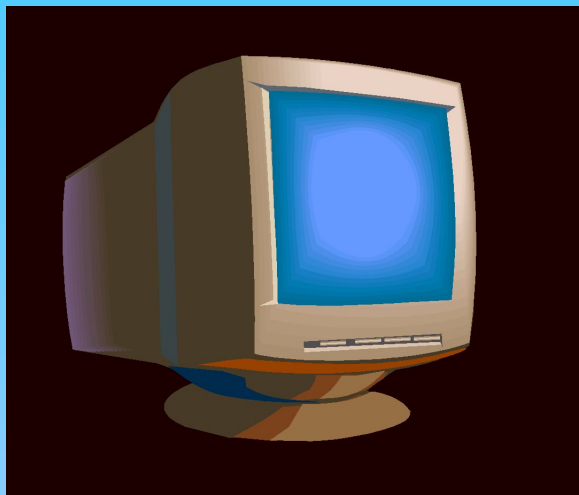
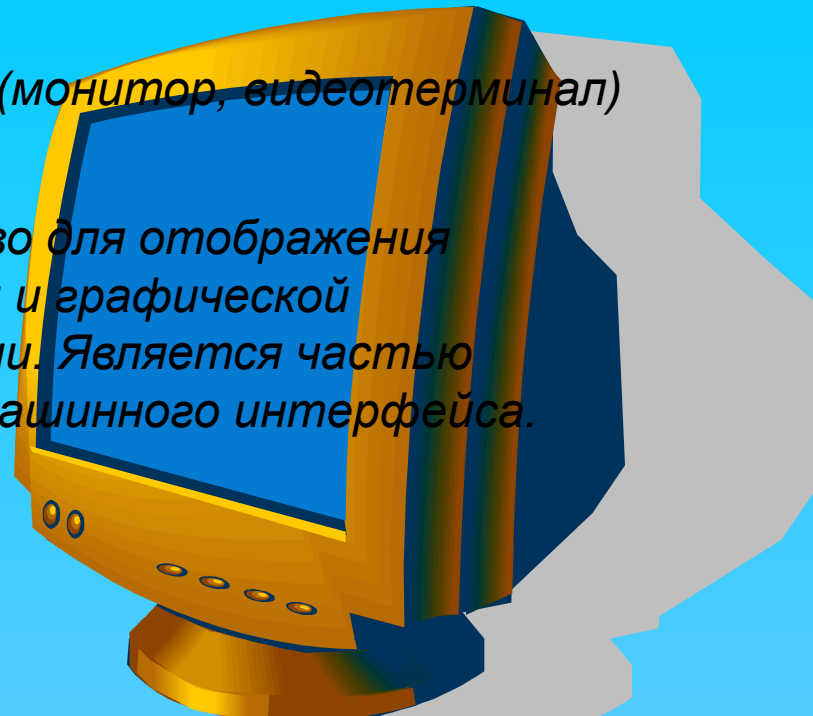
Устройство для чтения и записи
дисков DVD



КОНЕЦ

ДИСПЛЕЙ (монитор, видеотерминал)

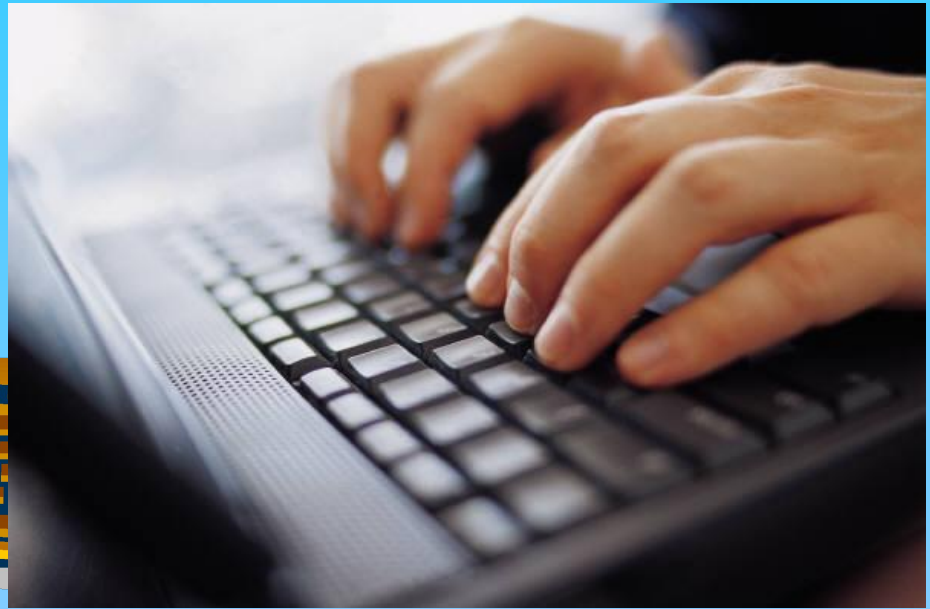
Устройство для отображения текстовой и графической информации. Является частью человеко-машинного интерфейса.



КОНЕЦ

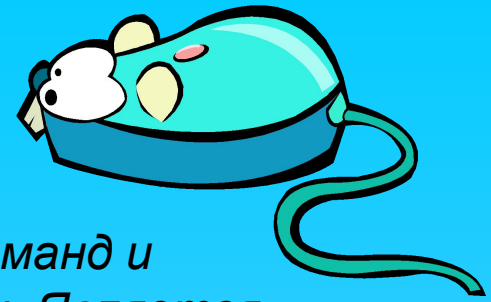
КЛАВИАТУРА

Устройство для ввода команд и текстовой информации. Является частью человеко-машинного интерфейса.

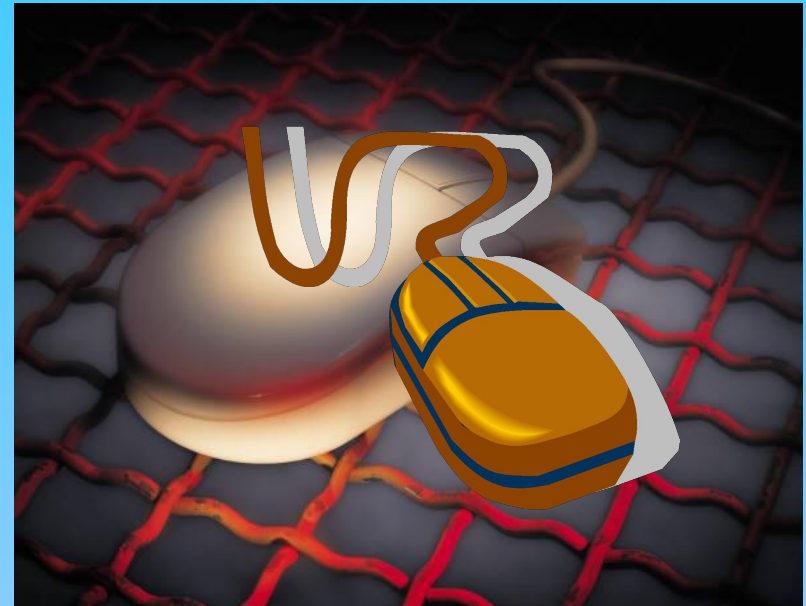


КОНЕЦ

МЫШЬ

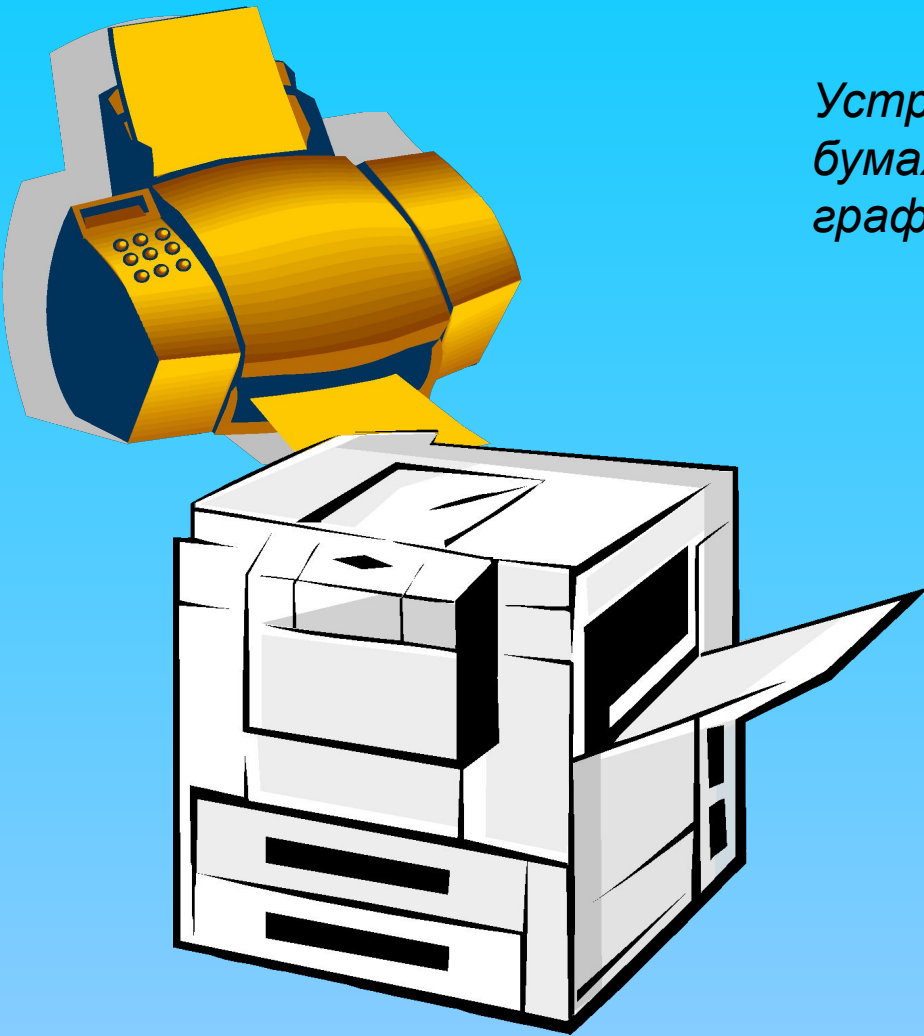


Устройство для ввода команд и графической информации. Является частью человеко-машинного интерфейса.



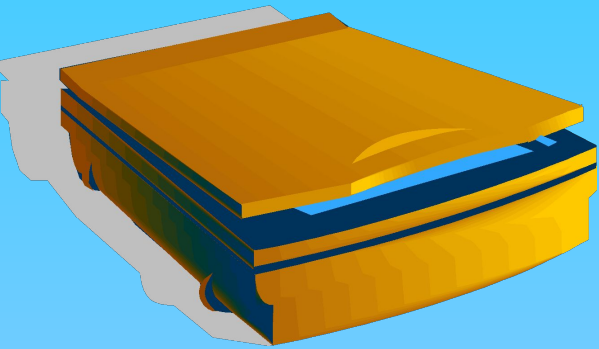
ПРИНТЕР

Устройство для вывода на бумажные носители текстовой и графической информации.



СКАНЕР

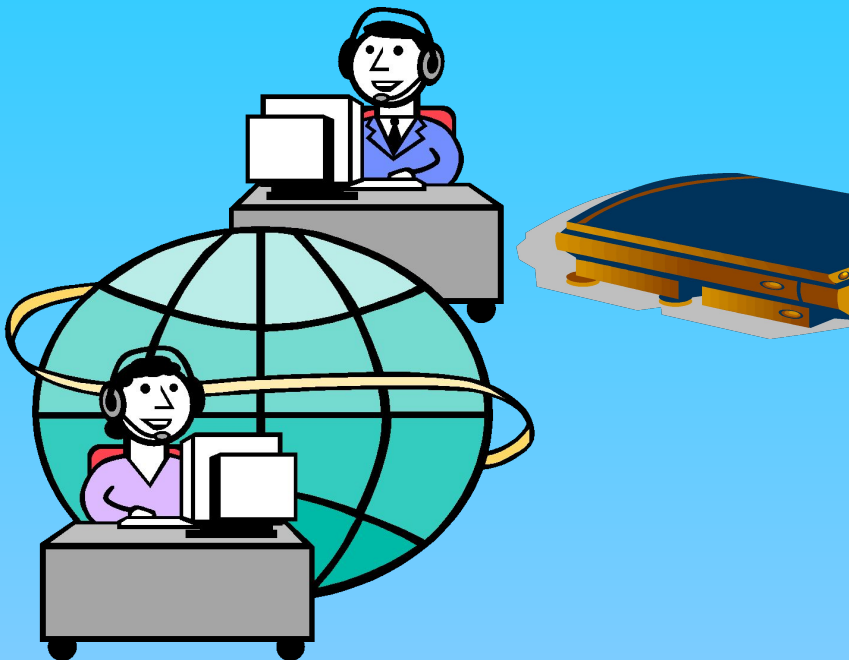
*Устройство для создания
электронных копий бумажных
носителей информации.*



КОНЕЦ

МОДЕМ

Устройство для связи компьютера с другими компьютерами, объединенными в информационно-вычислительную сеть.



КОНЕЦ

КАРДРИДЕР

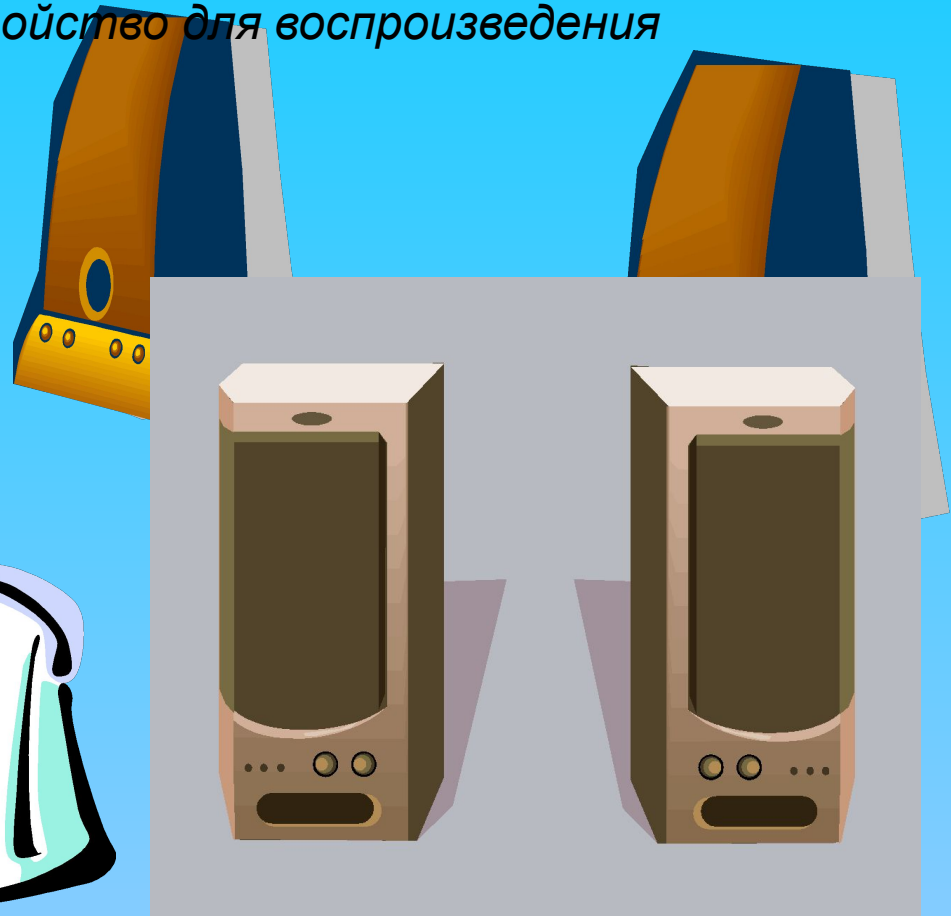
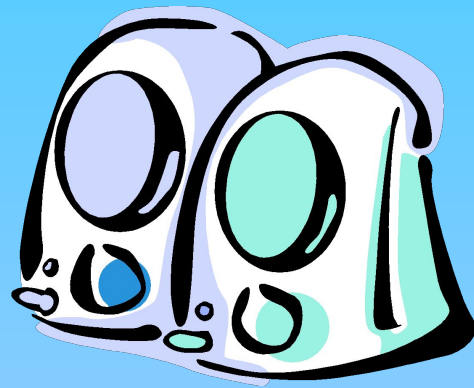
Устройство для обмена информацией с различными электронными устройствами (мобильными телефонами, цифровыми фото- и видеокамерами, аудиоплеерами и т.д.).



КОНЕЦ

КОЛОНКИ

Устройство для воспроизведения звука



СПАСИБО ЗА ВНИМАНИЕ!



КОНЕЦ