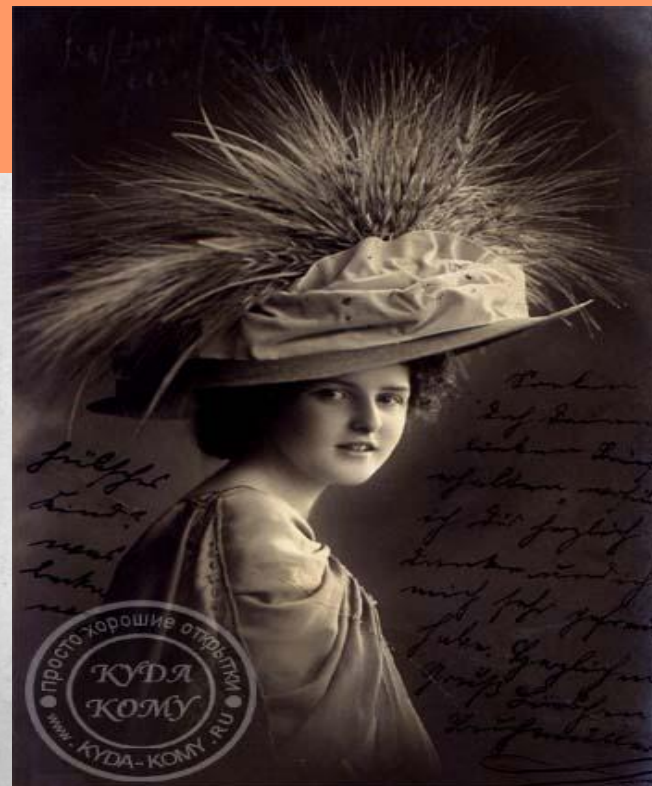


АХ, ЭТИ ШЛЯПКИ!



В начале XX.

Шляпки с цветами.

- В моду вошли широкополые шляпы, которые могли уместить на своих полях цветы.



Шляпки с вуалью.



- 1909-1911 годы. Поля дамских шляпок становятся значительно уже и загибаются вверх. От прежних цветочных клумб не осталось и следа.

Шляпка «Ток».

- в 10-20-е года XX века появляется на свет новая форма - "ток". Эта шляпка напоминает коробочку, поля у нее отсутствуют, она сидит ровно по голове и чем-то напоминает современную купальную шапочку. Но более популярной она становится в 30 годы.



Шляпка «таблетка».

- Постепенно шляпки становятся узкими и прямыми, появляются шляпки-таблетки в 40 годах.



Шляпка с соломой.



- Во второй половине века остался в моде любимый материал - солома, которую, используя новейшие технологии, красили во всевозможные цвета.

Шляпки XX века.

LÉANDRE D'ORVAI

