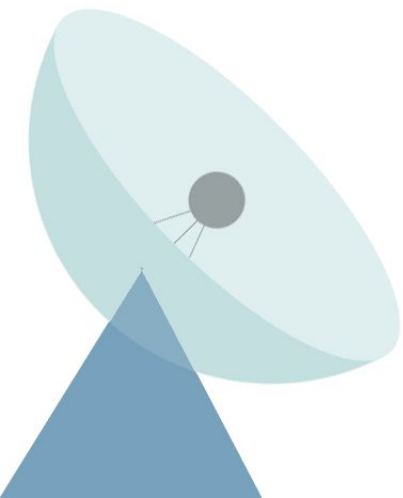


Краткий обзор



Содержание

Возникновение;

Платформы поддержки ДО:

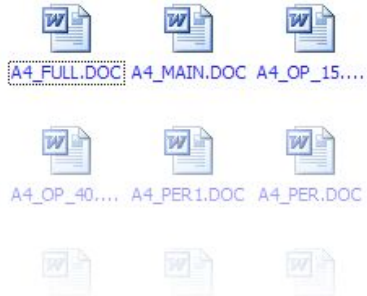
- новые возможности;
- функции;
- программное обеспечение;

Организация информационных ресурсов университета:

- вчера;
- сегодня.



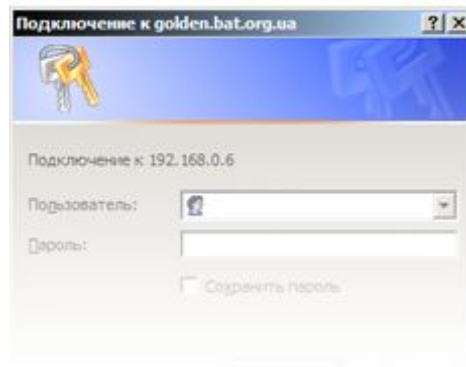
Возникновение



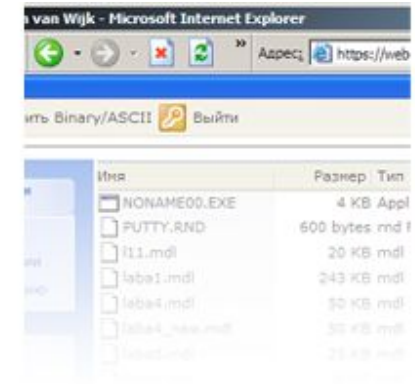
Электронные конспекты



Компакт-диски



Файловые хранилища



Веб-диск



Возникновение



Наличие платформы поддержки ДО не исключает наличия отдельных компонентов

Виртуальные лабораторные стенды

Платформы поддержки ДО: НОВЫЕ ВОЗМОЖНОСТИ

Дистанционно могут обучаться следующие категории студентов:

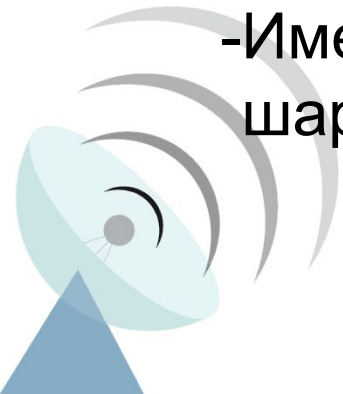
- Студенты с ограниченными возможностями (зрение, слух, передвижение);
- Студенты, не имеющие времени посещать занятия (разные возрастные категории);
- Студенты, временно или постоянно находящиеся на большом расстоянии от университета.



Платформы поддержки ДО: НОВЫЕ ВОЗМОЖНОСТИ

Дистанционные технологии можно комбинировать с дневной и заочной формой обучения:

- Автоматизировать сдачу рефератов, контрольных работ, оценивание зачётов, экзаменов;
- Упростить доступ студентов к учебным материалам;
- Вместо дискет и компакт-дисков давать студентам адрес доступа к курсу;
- Иметь возможность работать в любой точке земного шара, где есть доступ в Интернет.



Платформы поддержки ДО: функции

Преподаватель:

- Разрабатывает дистанционный курс:
 - планирует расписание курса;
 - размещает электронные ресурсы в курсе;
 - вводит базу тестовых заданий;
- Регистрирует студентов в курс;
- Консультирует студентов;
- Просматривает результаты прохождения курса и оценки, выставленные системой тестирования.



Платформы поддержки ДО: функции


Студент:

- Получает доступ к курсу (вводит имя пользователя и пароль);
- Изучает материалы курса;
- В случае необходимости, задаёт вопросы на форуме;
- Выполняет задания, назначенные преподавателем;
- Проходит тестирование (одно либо несколько). Оценка за тестирование выставляется автоматически;
- Если пересдачи разрешены преподавателем, студент может проходить тестирования повторно.



Платформы поддержки ДО

- Lotus LearningSpace;
- WebCT CE, WebCT Vista;
- Blackboard;
- ATutor; Open Source
- OLAT; Open Source
- Moodle; Open Source



*Open Source – бесплатное программное обеспечение с открытым исходным кодом

Обучение с помощью платформы поддержки ДО

1. Регистрация в системе;
2. Получение доступа к курсу:
 - 2.1. Просмотр учебных материалов;
 - 2.2. Выполнение заданий;
 - 2.3. Тестирование;
3. Выход из системы.



Регистрация в платформе поддержки ДО обычно выполняется при помощи имени пользователя и пароля.

Обучение с помощью платформы поддержки ДО

1. Регистрация в системе;
2. Получение доступа к курсу:
 - 2.1. Просмотр учебных материалов;
 - 2.2. Выполнение заданий;
 - 2.3. Тестирование;
3. Выход из системы.



Регистрация в платформе поддержки ДО обычно выполняется при помощи имени пользователя и пароля.

Организация информационных ресурсов: вчера



Платформы поддержки ДО



Проблема: слишком много информационных ресурсов. Для регистрации в каждом информационном ресурсе необходимы отдельное имя пользователя и пароль.

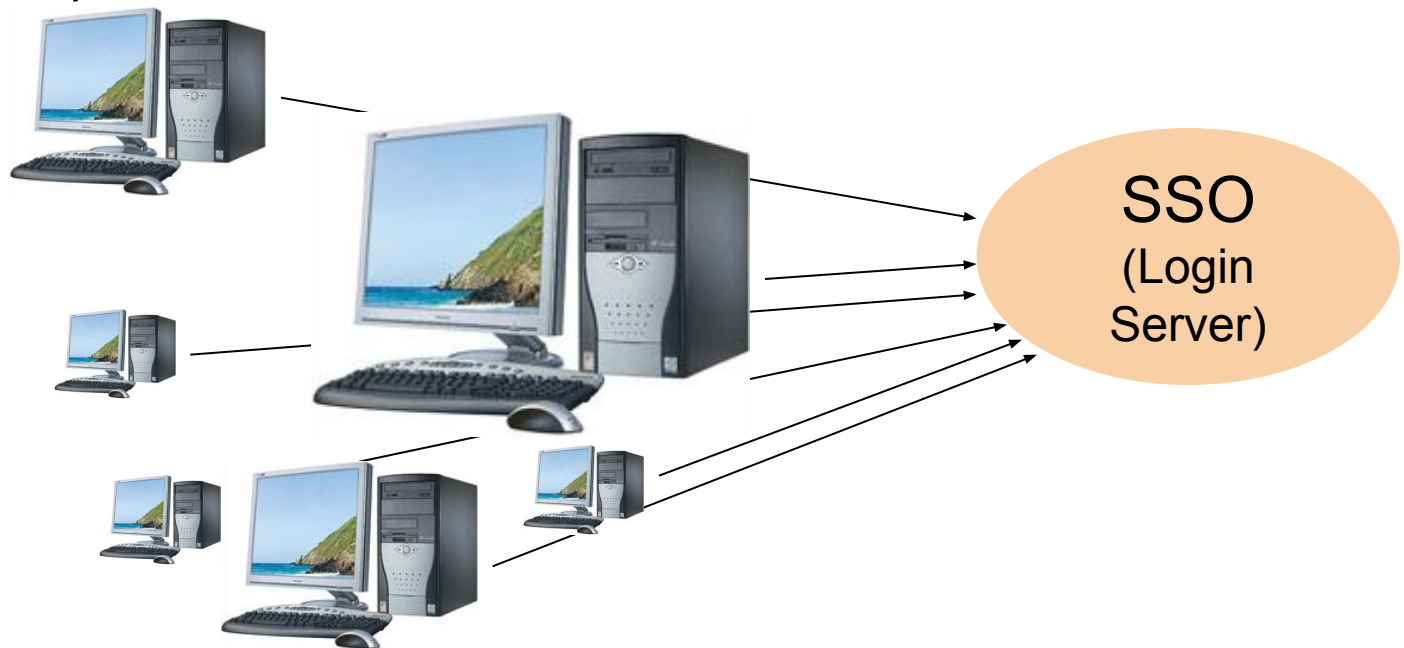


Организация информационных ресурсов: сегодня



Дополнительное программное обеспечение

В пределах университета проблему множества имён пользователей и паролей решает механизм Single Sign-On (SSO) или Web Initial Sign-On (WebISO).



Дополнительное программное обеспечение

В пределах университета проблему множества имён пользователей и паролей решает механизм Single Sign-On (SSO) или Web Initial Sign-On (WebISO).


Программное обеспечение, реализующее механизм SSO:

- PubCookie (<http://pubcookie.org/>) - ПО, разработанное в рамках проекта Internet2;
- A-Select (<http://a-select.surfnet.nl/>) – система веб-аутентификации



Дополнительное программное обеспечение

Межуниверситетское взаимодействие обеспечивается программным обеспечением Shibboleth, объединяющим университеты в федерацию и обеспечивающим единую регистрацию пользователей в федерации.



Shibboleth (<http://Shibboleth> (<http://shibboleth.internet2.edu>) - ПО, разработанное в рамках проекта Internet2. Разработка начата в 2001 году. В настоящее время в различные федерации Shibboleth входят более 260 университетов США и более 50 университетов Европы. В УИИТО установлено ПО Shibboleth в демонстрационном режиме (<https://sp.hat.org.ua/>)