

КУРСОВАЯ РАБОТА

слушателя курсов повышения
квалификации «Информационные
технологии
в деятельности учителя-предметника»

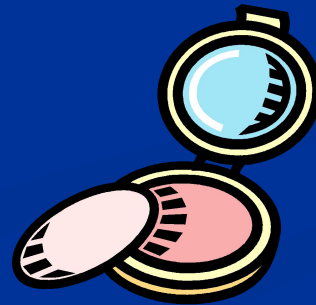
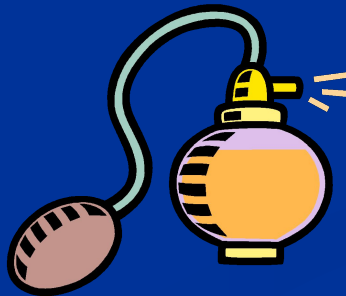
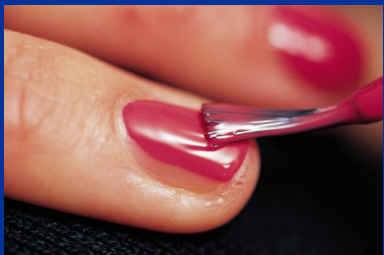
МОУ «СОШ №3»

Горбачева Наталья Викторовна

- **Образование:** среднее специальное, Тюкалинский учебно-педагогический комплекс
- **Специализация:** технологии и черчение
- **Категория** вторая
- **Область интересов:** книги, рукоделие, цветоводство, пение
- **Место работы:** МОУ «СОШ»№3
- **Должность:** учитель
- **E-mail:** GNW@mail.ru
- **Контактный телефон:** 89044645147



7 класс

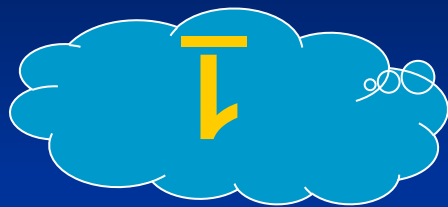


Тема: Уход за волосами. Прическа.

Цели:

- ознакомить учащихся со строением волос;
- обучить правилам ухода за волосами;
- подбирать прически с учетом типа лица и структуры волос, корректировать лица с помощью прически;
- развивать умения обобщать, делать выводы;
- воспитывать аккуратность.

Этапы раскрытия темы:



этап



этап



этап

1 этап

Запуск проекта



Формирование ЗУ



Строение и функции

ВОЛОС



Средства ухода за

ВОЛОСАМИ

Формирование ЗУН



Практическая работа



Как МЫТЬ ВОЛОСЫ



Как расчесывать ВОЛОСЫ

2 этап

- Силуэт и вид прически
 - Упражнения.
 - Работа над эскизами



Подбор причесок с учетом
типа лица

Дом. задание: профессия
парикмахер

3 этап

**ПРЕЗЕНТАЦИЯ
ПРОЕКТА**

Вариант выполнения проекта

Тема : Прическа для школьницы:

В этом проекте я предлагаю:

- выявить свой тип волос;
- исследовать необходимые условия для подбора прически;
- исследовать виды причесок; историю моды;

Проблема: Внешний вид школьницы.

Краткая формулировка задачи: Спроектировать и выполнить эскиз прически.

Результат проекта: Эскиз прически.

Перечень критериев

- Прическа должна скрывать недостатки и подчеркивать достоинства делая внешность привлекательной.
- Не наносить вреда здоровью волос.
- Легкость исполнения.

Анализ требований к прическе



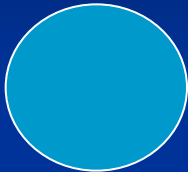
Определение типа волос

Характеристика волос	сухие	нормальные	жирные
1. Быстро покрываются кожным жиром.	—	—	+
2. Хрупкие и ломкие.	+	—	—
3. Гибкие и блестящие	—	+	—
4. Мягкие и тусклые.	—	—	+

Исследование типологии лица



квадратное (лоб покатый, лицо угловатое,
подбородок квадратный)



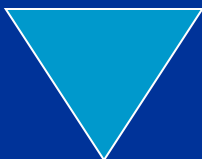
круглое (расстояние между лбом и подбородком
= расстоянию между скулами)



Сердцевидное (острый подбородок)



овальное (пропорциональное)



треугольное (широкий лоб)

Сравнительная характеристика

Свойства	Номер идеи					
	1	2	3	4	5	6
1.Соответствие моде	+	+	+	+	+	+
2.Легкость исполнения	+	+	+	+	+	+
3.Физиологичность	+	+	+	+	+	+
4. Соответствие типу лица	+	+	+	+	+	+
5.Соответствие типу ВОЛОС	+	+	-	-	+	+

РЕКЛАМА



NIVEA
Hair Care

NIVEA
hair care
blonde
шампунь для блонда
с экстрактом ромашки

КРАСИВЫЕ ВОЛОСЫ —
ВОСХИТИТЕЛЬНОЕ ЧУВСТВО

ДИЗАЙН ПРИЧЕСОК

