

# Жостовская роспись



цов.  
жостово

## **Декоративно-прикладное искусство.**

С ним тебя знакомят художественные предметы быта — посуда, ткани, мебель, ювелирные украшения и другие. Их создатели следовали моде своего времени, традициям национальной культуры, обогащая их и развивая. Любая вещь способна рассказать нам об исторической эпохе, и не имеет значения, сделана она руками мастера прошлого века или машинами на современном заводе, где её внешний облик создавали художники-дизайнеры



*П. И. Плахов.  
Поднос. Жостово*

Жостовская роспись — это народный художественный промысел, получивший своё название по одноимённой деревне Жостово, что в Московской области, где находится его производство. Жостовская роспись — это декоративная живопись на металлических подносах, которые после росписи масляными красками покрывают бесцветным лаком.



цоб.  
астюбо

Изображённые на них букеты цветов, фрукты выполнены энергичными мазками ярких красок на чёрном или цветном фоне. Разнообразные узоры из букетов и фруктов на жостовских подносах неповторимы по своей композиции и сочетаниям красок.



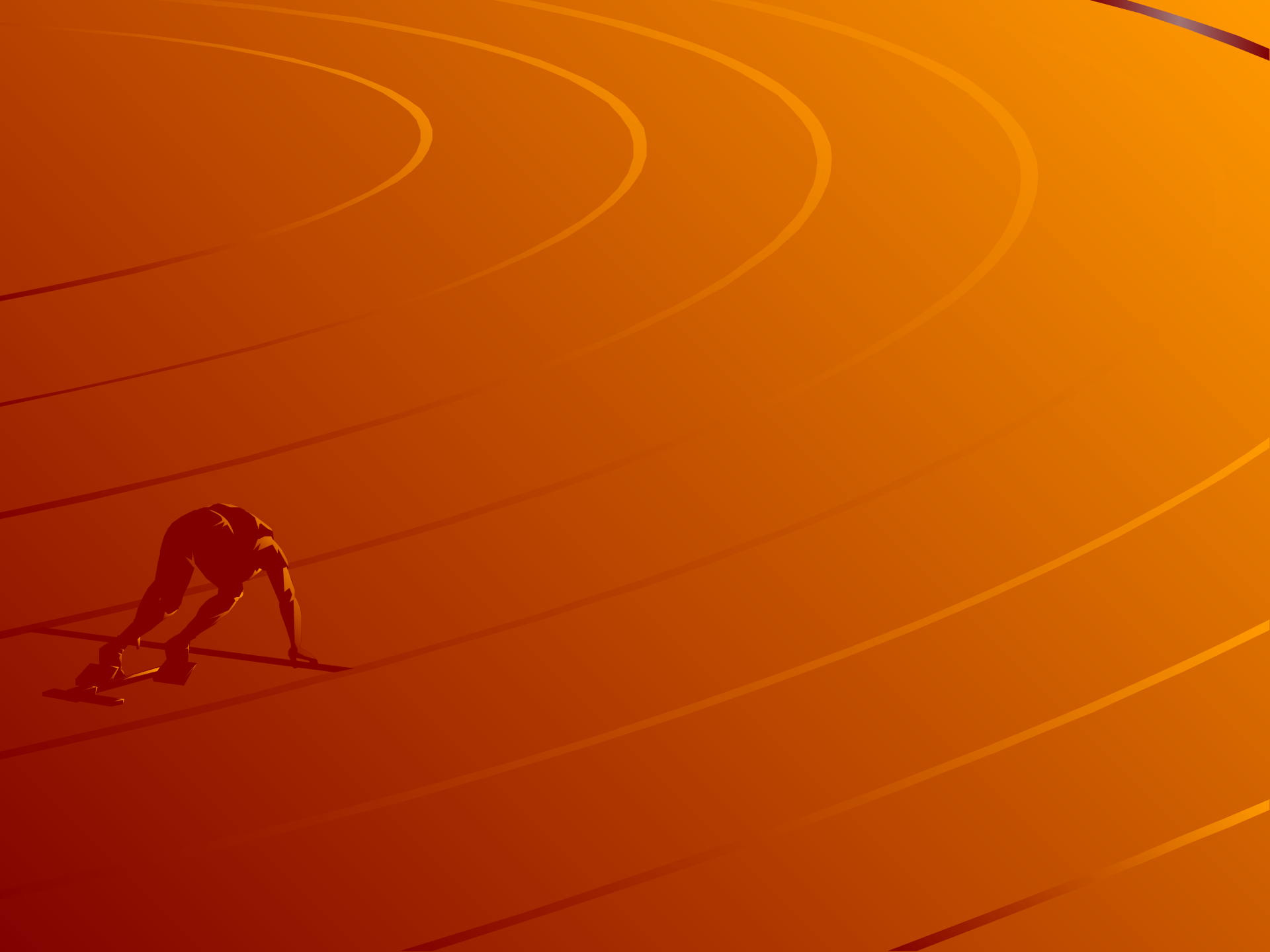


Уникальные жостовские подносы  
известны далеко за пределами  
нашей страны как образцы  
русского народного  
декоративно-прикладного  
искусства.











*Адрес*  
*МОУ «Шушенская*  
*начальная школа»:*  
РФ,  
662710,  
Красноярский край,  
Шушенский район,  
пгт. Шушенское,  
1 микрорайон, д.7  
Телефон:  
8 (39 139) 3-16-42

**Материал подготовлен  
Злотниковой О.Н.**