

**Business
Performance
Management
(BPM): теория и
технологии**



Hyperion™



О стратегии управления

Gartner

«Предприятия, которые хотят превосходить своих конкурентов, должны понимать корпоративное управление и немедленно начинать строить свою стратегию»

**Corporate Performance Management
— BI Collides with ERP**

Связь всех уровней управления

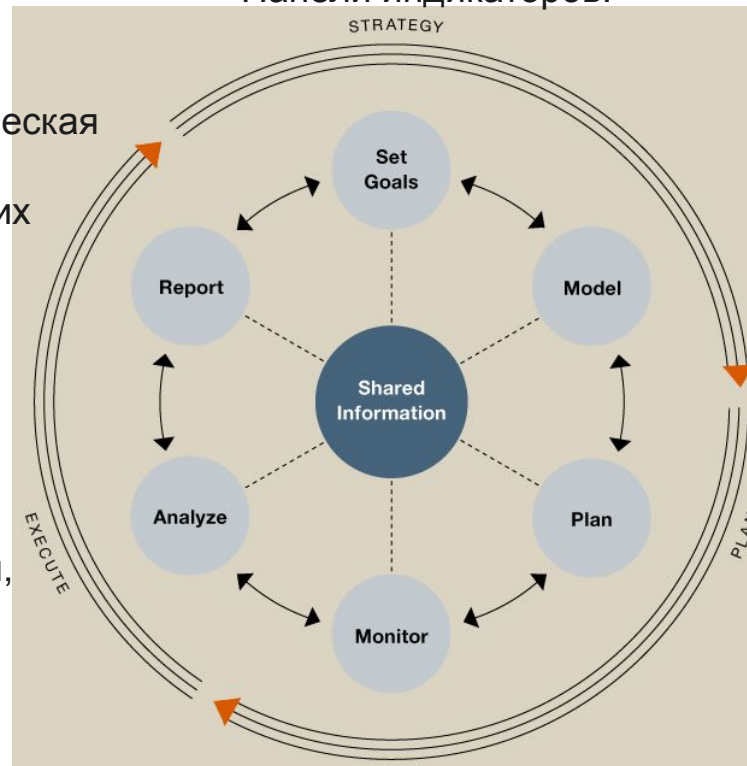


Цикл управления в ВРМ-системе

- Стратегии и сбалансированная система показателей;
- Целевые ориентиры;
- Панели индикаторов.

- Финансовая и управленческая отчетность;
- Результаты аналитических расчетов.

- Ограничения;
- Рентабельность ;
- Ресурсы;
- Доходы.



Бюджетирование (планирование основной деятельности и административно-хозяйственных расходов).

- Анализ рентабельности, эффективности;
- GAP-анализ.

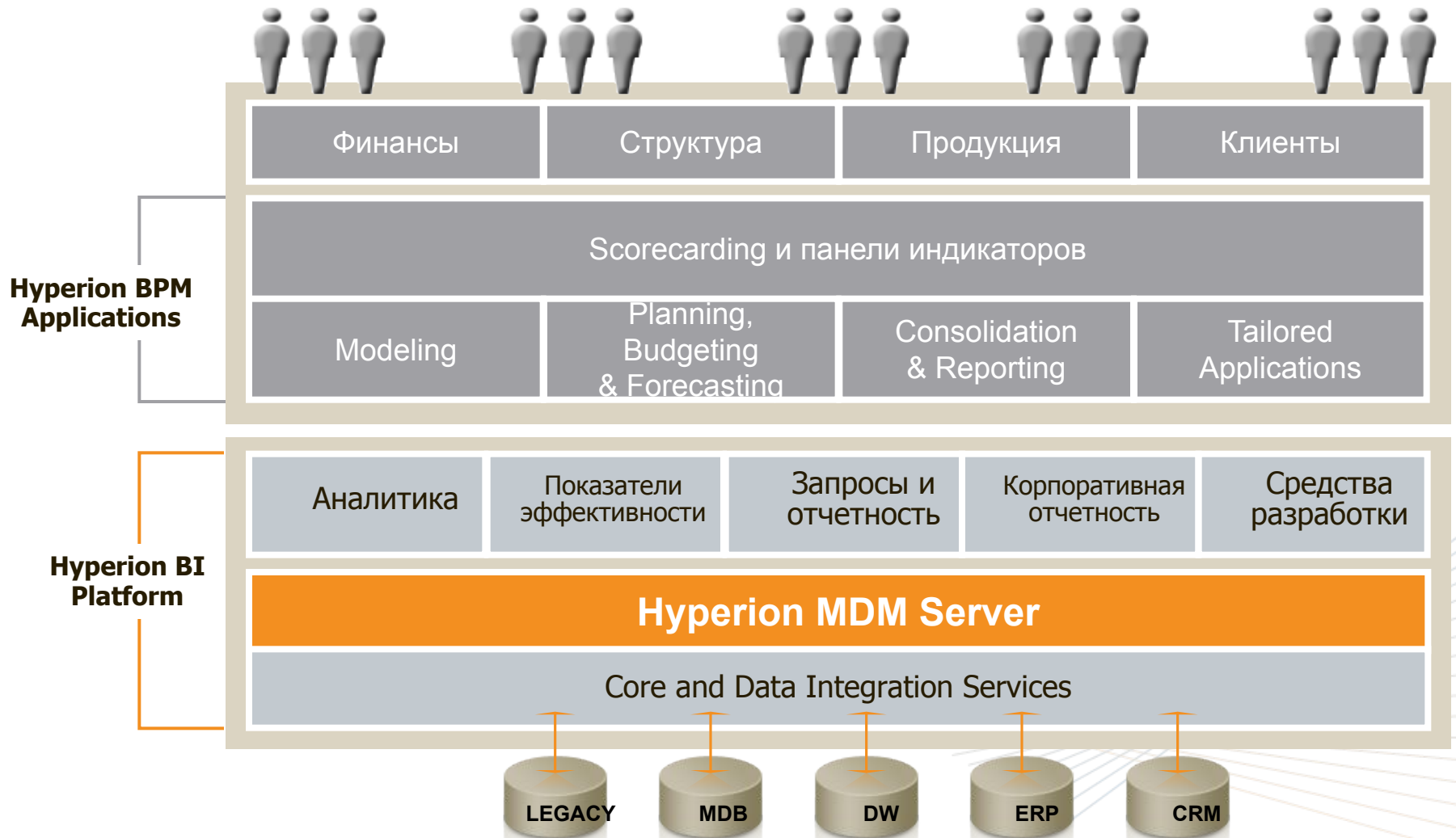
Ключевые показатели, в т. ч. стратегические

Мировой рынок ВРМ



Magic Quadrant for CPM Suites, 2006
1 December 2006
Nigel Rayner

Архитектура Hyperion System 9



Компоненты ВРМ-системы Hyperion

Hyperion Performance Scorecard

Решение для реализации элементов стратегического управления на основе сбалансированной системы показателей (Balanced Scorecard) и аналогичных методик. Позволяет описывать корпоративные цели и контролировать их достижение

Hyperion Planning

Специализированная система для решения задач планирования и бюджетирования, позволяющая организовать формирование, контроль и анализ исполнения планов с охватом всех предприятий и подразделений корпорации

Hyperion Financial Management

Система для консолидации и трансформации финансовой отчетности, финансового анализа и поддержки принятия стратегических финансовых решений

Hyperion Business Modeling

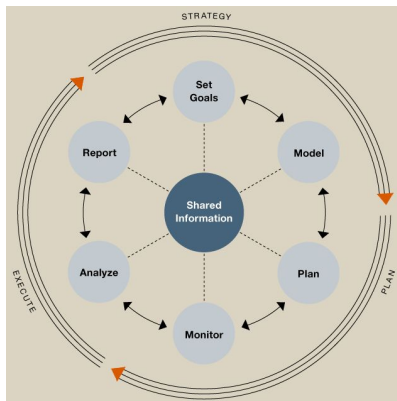
Система бизнес-моделирования и реализации методов функционально-стоимостного анализа. Позволяет формировать и анализировать возможные сценарии, оптимизировать использование ресурсов и прогнозировать рентабельность

Hyperion Strategic Finance

Система стратегического финансового моделирования

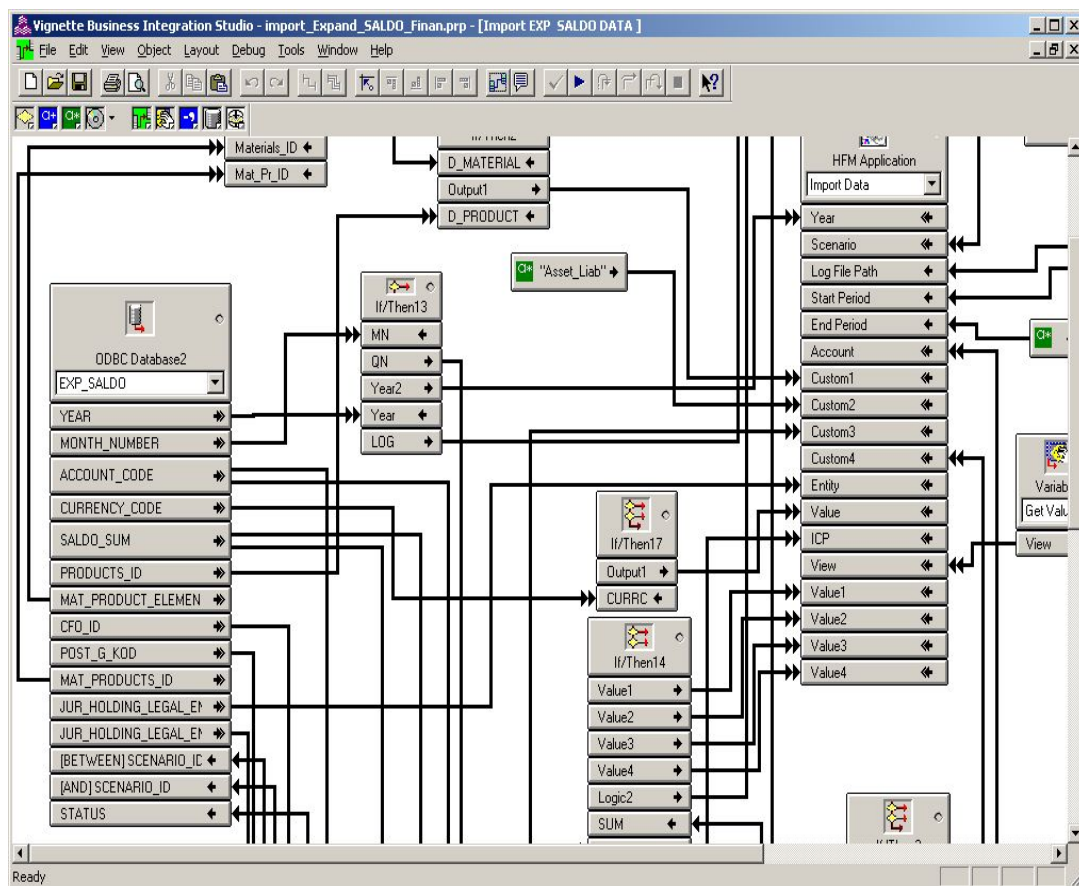
Hyperion Essbase

Универсальный OLAP-сервер для сбора, обработки и представления информации в различных аналитических разрезах. Основной элемент BI-платформы Hyperion



Hyperion Application Link (HAL)

Hyperion Applications Link (HAL) - графическое средство для интеграции продуктов Hyperion с внешними источниками данных



Источники данных (адаптеры HAL):

- Текстовые и xml файлы
- Учетные и ERP – системы (в т.ч. SAP, BAAN, J.D. Edwards)
- Хранилища данных
- SQL
- Таблицы Excel

ЛАНИТ и Hyperion: История успеха

- **1998** – начало сотрудничества
- **Июль 1999** – 1-й проект Hyperion в России (СУАЛ)
- **Октябрь 1999** – подписано Партнерское соглашение
- **2002-2003** – освоение и вывод на рынок полного комплекса решений класса Business Performance Management
- **2003-2004** – первое в России (и одно из первых в мире) внедрение полного BPM-комплекса (компания «Вимм-Билль-Данн»)
- **Июль 2003** – ЛАНИТ удостоен статуса Золотого Партнера Hyperion
- **Сегодня** – более 50 клиентов ЛАНИТ/Hyperion в России и СНГ

Россия и СНГ: более 50 проектов Hyperion

МЕТАЛЛУРГИЯ



НЕФТЕГАЗ



МАШИНОСТРОЕНИЕ



ПИЩЕВАЯ ПРОМЫШЛЕННОСТЬ



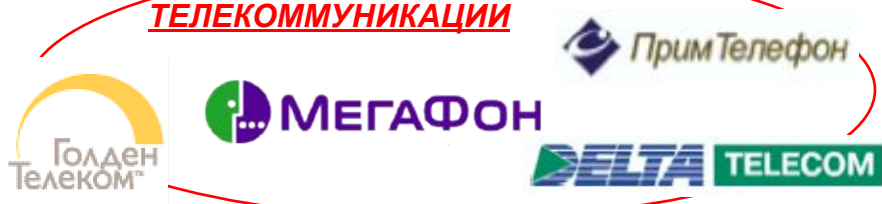
ТОРГОВЛЯ



БАНКИ



ТЕЛЕКОММУНИКАЦИИ



Глобальные клиенты Huperion (более 11000 компаний)



Chevron



ING



Cabela's



DELL



SUZUKI



Simplot



FIAT

Continental Airlines



france telecom



HONDA

XEROX



Bristol-Myers Squibb

Comcast

SEARS



T-Mobile



Контактная информация

Отделение систем управления
и консалтинга компании ЛАНИТ:

- Тел.: +7 (495) 721-91-65
+7 (495) 721-19-30
+7 (495) 721-91-43
- Факс: +7 (495) 721-19-38
- E-mail: sales@lanit.ru
info@hyperion.ru
- Web: <http://www.lanit.ru/>
<http://www.hyperion.ru/>
<http://www.erp.lanit.ru/>

