



**Независимый актуарный  
информационно-аналитический центр**

---

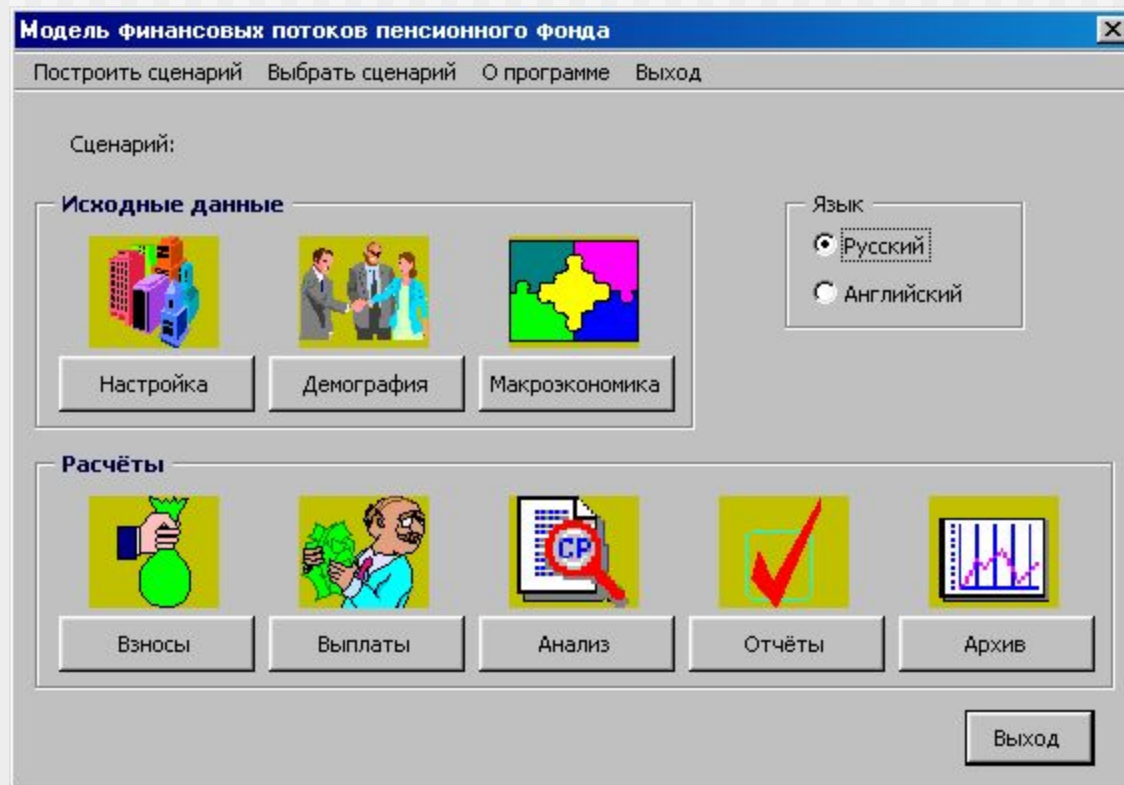
**Моделирование  
пенсионной системы России**

**В. Баскаков, А. Лельчук, Д. Помазкин,  
Е. Крылова, Е. Яненко**

**Москва, 18 апреля 2003 г.**



# Российская аналитическая пенсионная модель





# Формы настройки

Настройка

Базовые параметры | Индексация | Социальные группы | Опции

	Инфляция	Производительность/Зарплата	Константа	Внешний прогноз
Зарботная плата наемных рабочих	100	100	0	<input type="checkbox"/>
Зарботная плата самозанятых	100	100	0	<input type="checkbox"/>
Базовая пенсия	100	0	0	<input type="checkbox"/>
Страховая пенсия	100	100	0	<input type="checkbox"/>
Страховой капитал	100	100	0	<input type="checkbox"/>
Накопительная пенсия	100	0	0	<input type="checkbox"/>
Льготная пенсия	100	0	0	<input type="checkbox"/>
Пенсия по инвалидности	100	0	0	<input type="checkbox"/>
Пенсия по потере кормильца	100	0	0	<input type="checkbox"/>
Социальная пенсия	100	0	0	<input type="checkbox"/>

Сохранить Отказ

Настройка

Базовые параметры | Индексация | Социальные группы | Опции

Сценарий

Существующая система  
 Вариант реформ (страховая пенсия)  
 Вариант реформ (страховая и

Размерность результатов расчетов

Сумма   
Численность

Промежуточные результаты

Чтение данных с листа  
 Запись данных на лист  
 Сохранение промежуточных результатов  
 Сохранение отчета  
 Сохранение архива  
 Контроль целостности данных

Параметры расчета

Макроэкономические параметры

Прогноз Минэкономразвития  
 Прогноз Мирового Банка  
 ВВП  
 Производительность

Профиль заработной платы  
 Соотношение зарплат  
 Завис. безработицы от возраста  
 Построение дем.прогноза  
 Расчет льготной пенсии  
 Расчет пенсии по инвалидности

Уровень цен

Номинальные цены  
 Реальные цены

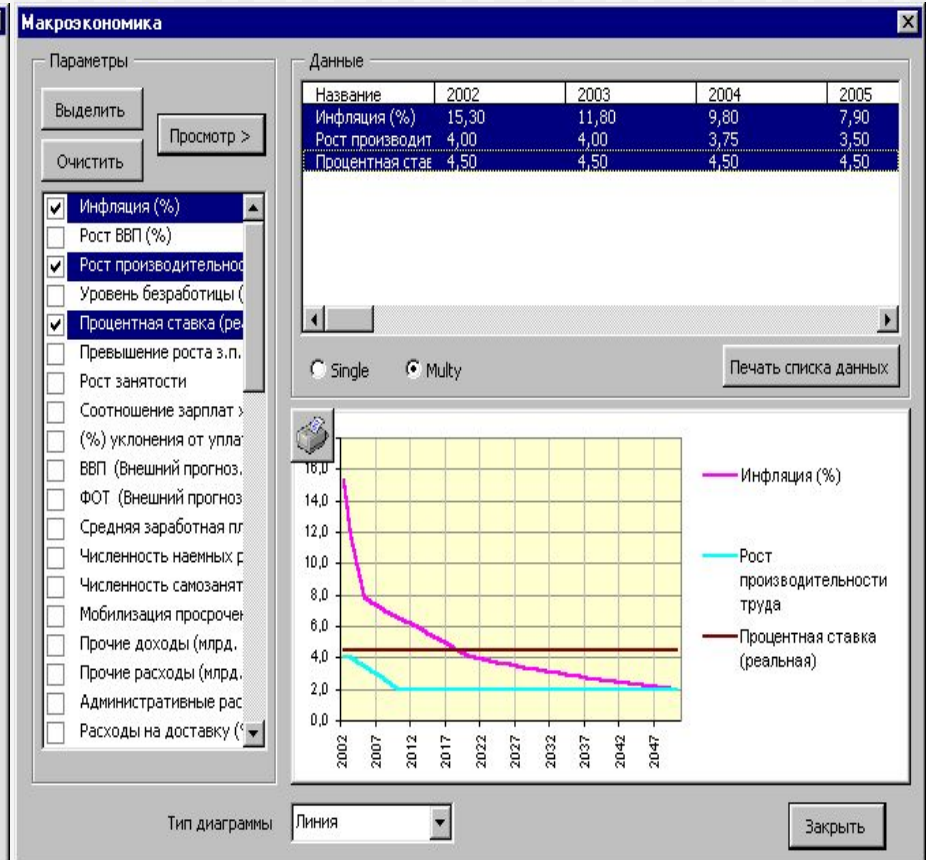
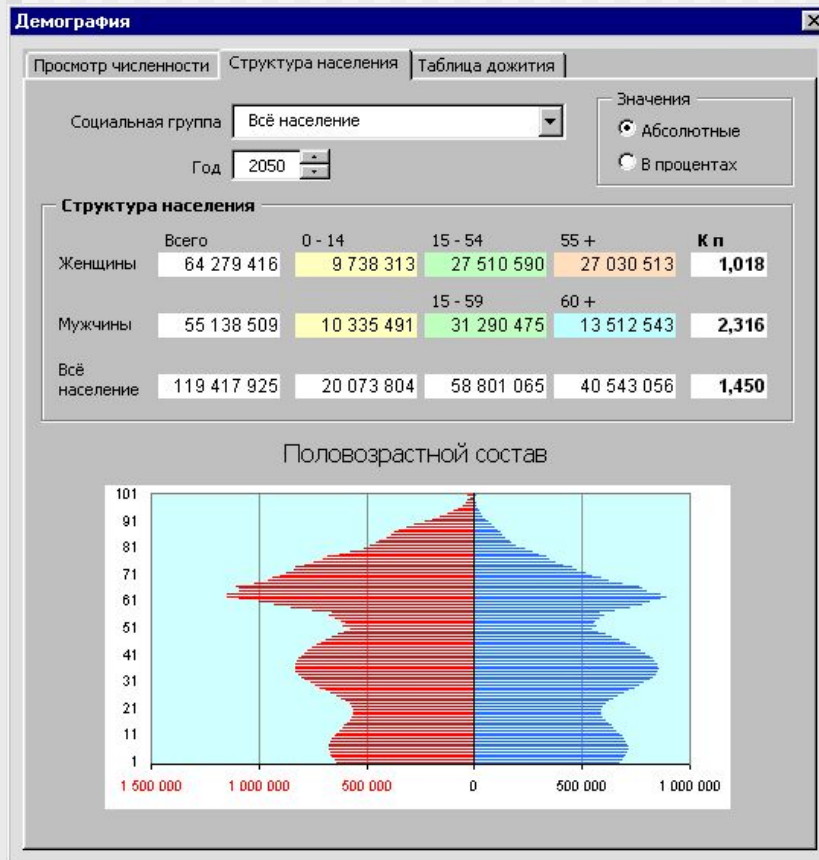
Процентная ставка

Расчетная  
 Прогнозная

Сохранить Отказ

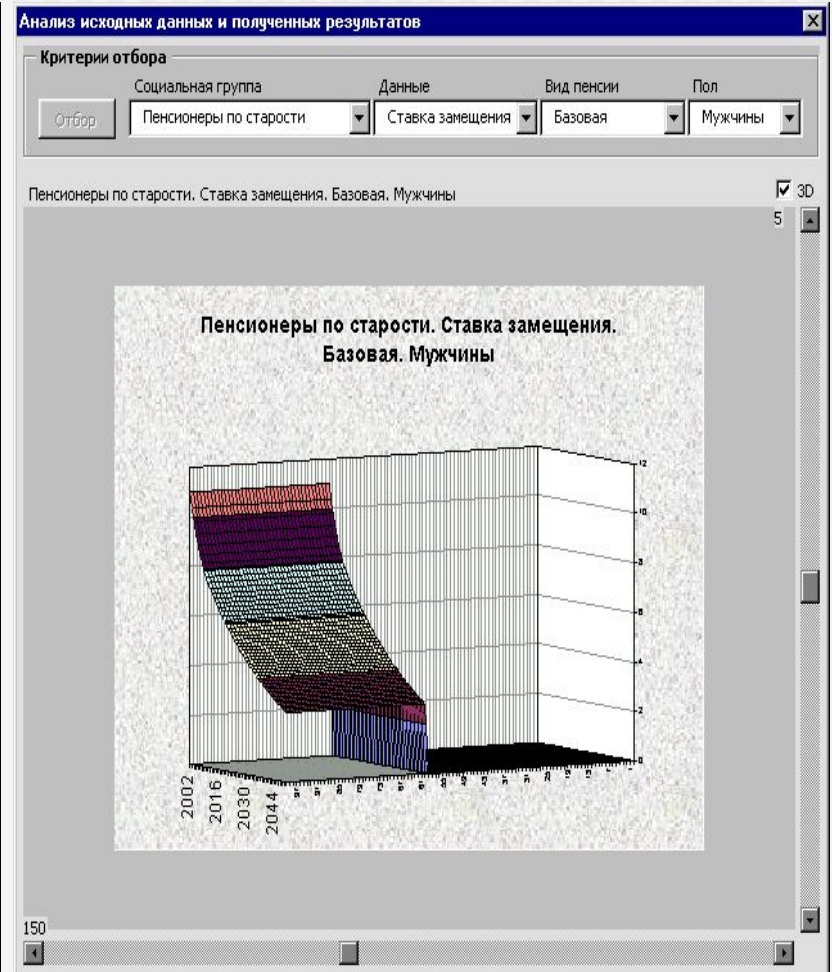
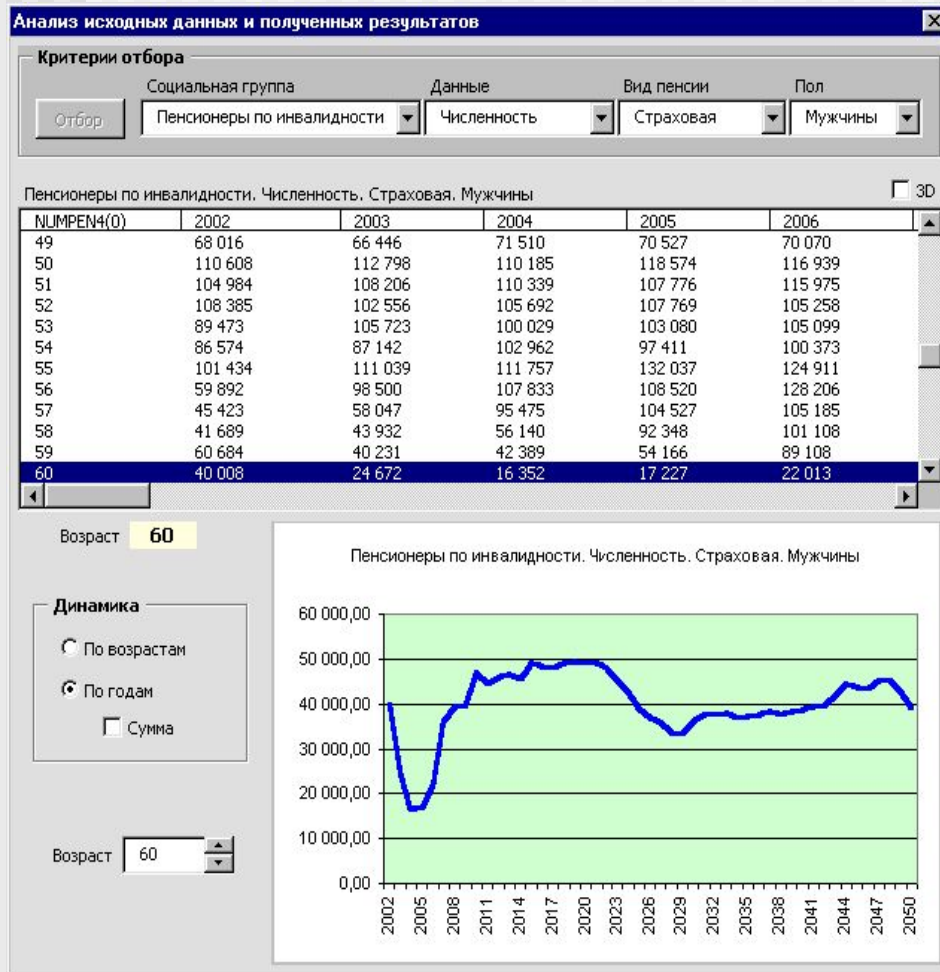


# Формы просмотра исходных данных





# Формы анализа результатов





# Формы отчетов

**Отчеты**

Раздел:  Отчет  Анализ  
 Демография

Годы: 2002, 2003, 2004, 2005, 2006, 2007, 2008, 2009, 2010

Сохранить

Параметры: Очистить, В отчет >

Численность всего населения  
 мужчины все население  
 женщины все население  
 Численность в трудоспособном возрасте  
 мужчины в возрасте (15-72)  
 женщины в возрасте (15-72)  
 Численность экономически активного населения  
 мужчины (экономически активные)  
 женщины (экономически активные)  
 Численность занятых в экономике  
 мужчины (занятые в экономике)  
 женщины (занятые в экономике)  
 Численность безработных  
 мужчины (безработные)

Отчет	2002	2003
Численность всего населения	143,95	143,07
мужчины все население	67,29	66,78
женщины все население	76,67	76,29
Численность в трудоспособном возрасте	110,78	110,82
мужчины в возрасте (15-72)	52,55	52,55
женщины в возрасте (15-72)	58,23	58,27
Численность экономически активного населения	72,53	72,79
мужчины (экономически активные)	38,21	38,31
женщины (экономически активные)	34,31	34,48
Численность занятых в экономике	65,27	65,51
мужчины (занятые в экономике)	34,39	34,48
женщины (занятые в экономике)	30,88	31,03
Численность безработных	7,25	7,28
мужчины (безработные)	3,82	3,83

Single  Multy  Печать отчета

Тип диаграммы: Линия

Заккрыть

**Отчеты**

Раздел:  Отчет  Анализ  
 Нет условия  
 Все  
 Численность  
 Все пенсионеры

Годы: 2002, 2003, 2004, 2005, 2006, 2007, 2008, 2009, 2010

Отбор

Сохранить

Параметры: Очистить, В отчет >

Single  Multy  Печать отчета

Численность плательщиков (наемные)  
 мужчины (плательщики наемные)  
 женщины (плательщики наемные)  
 Численность наемных рабочих  
 мужчины (наемные рабочие)  
 женщины (наемные рабочие)  
 Численность самозанятых  
 мужчины (самозанятые)  
 женщины (самозанятые)  
 Численность работающих пенсионеров

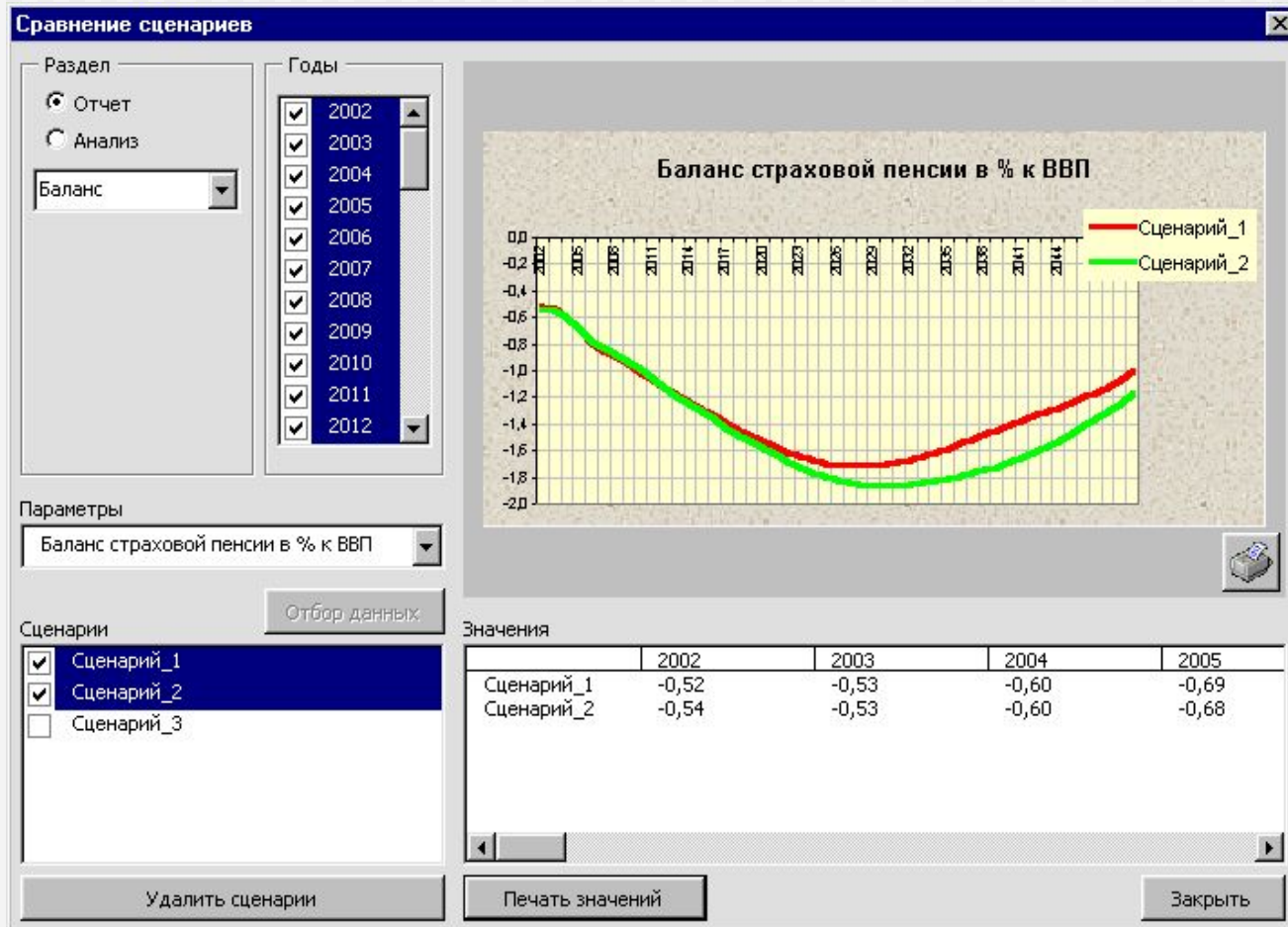
Отчет	2002	2003
женщины (все пенсионеры)	25,05	25,15
Среднегодовая численность пенсионеров труда	36,96	36,98
мужчины (пенсионеры труда)	12,88	12,80
женщины (пенсионеры труда)	24,08	24,18
Пенсионеры, получающие базовую пенсию	39,23	39,23
из них по старости	29,66	29,66
остальные	9,57	9,57
Пенсионеры получающие страховую пенсию	36,96	36,98
из них по старости	29,66	29,66
остальные	7,30	7,32
Пенсионеры, получающие накопительную пенсию	0,00	0,00
Число пенсионеров по старости на общих основаниях	26,98	26,83
мужчины (пенсионеры)	8,06	7,86
женщины (пенсионеры)	18,92	18,98

Тип диаграммы: Линия

Заккрыть



# Форма архива сценариев





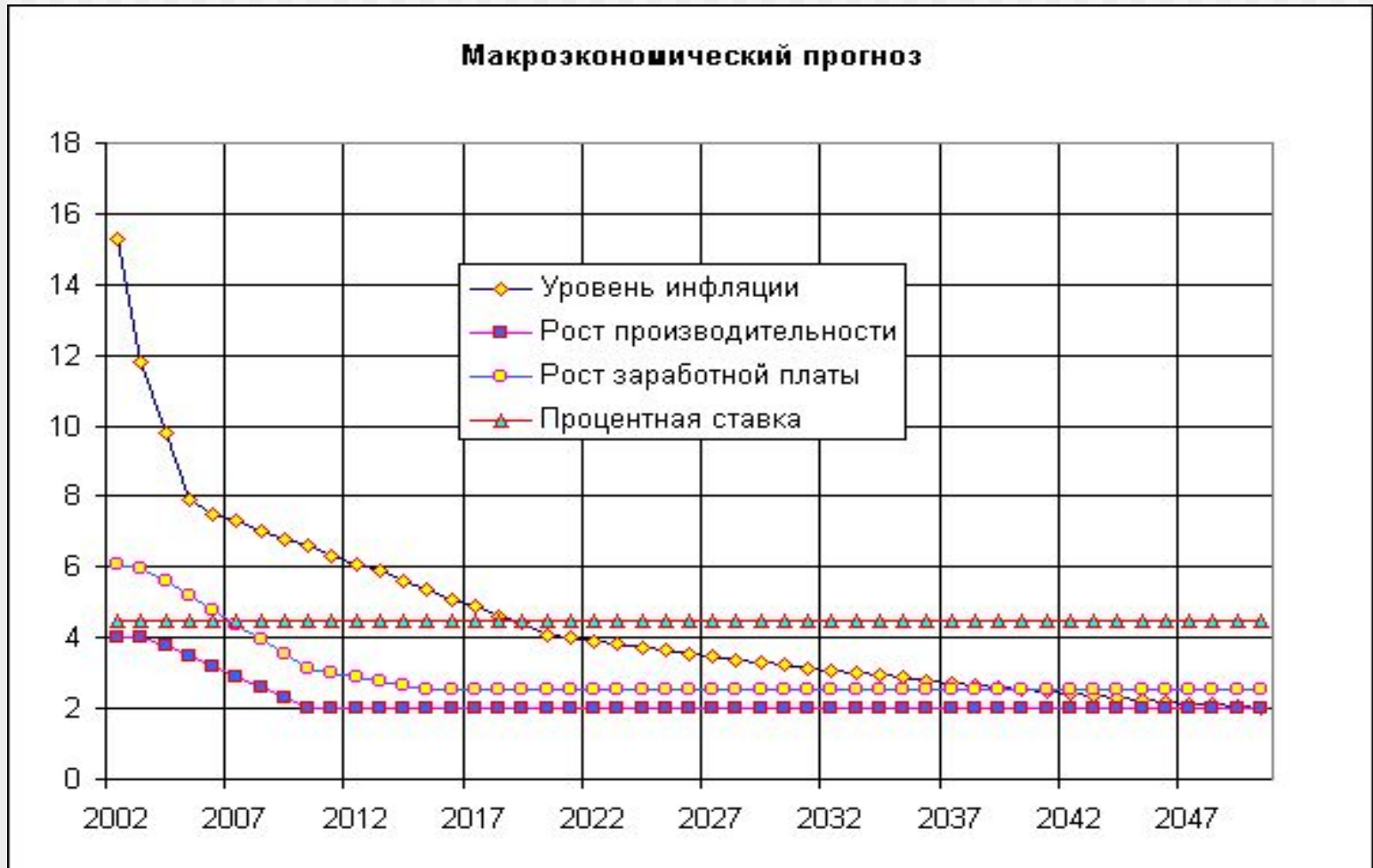
# Исходные данные модели

---



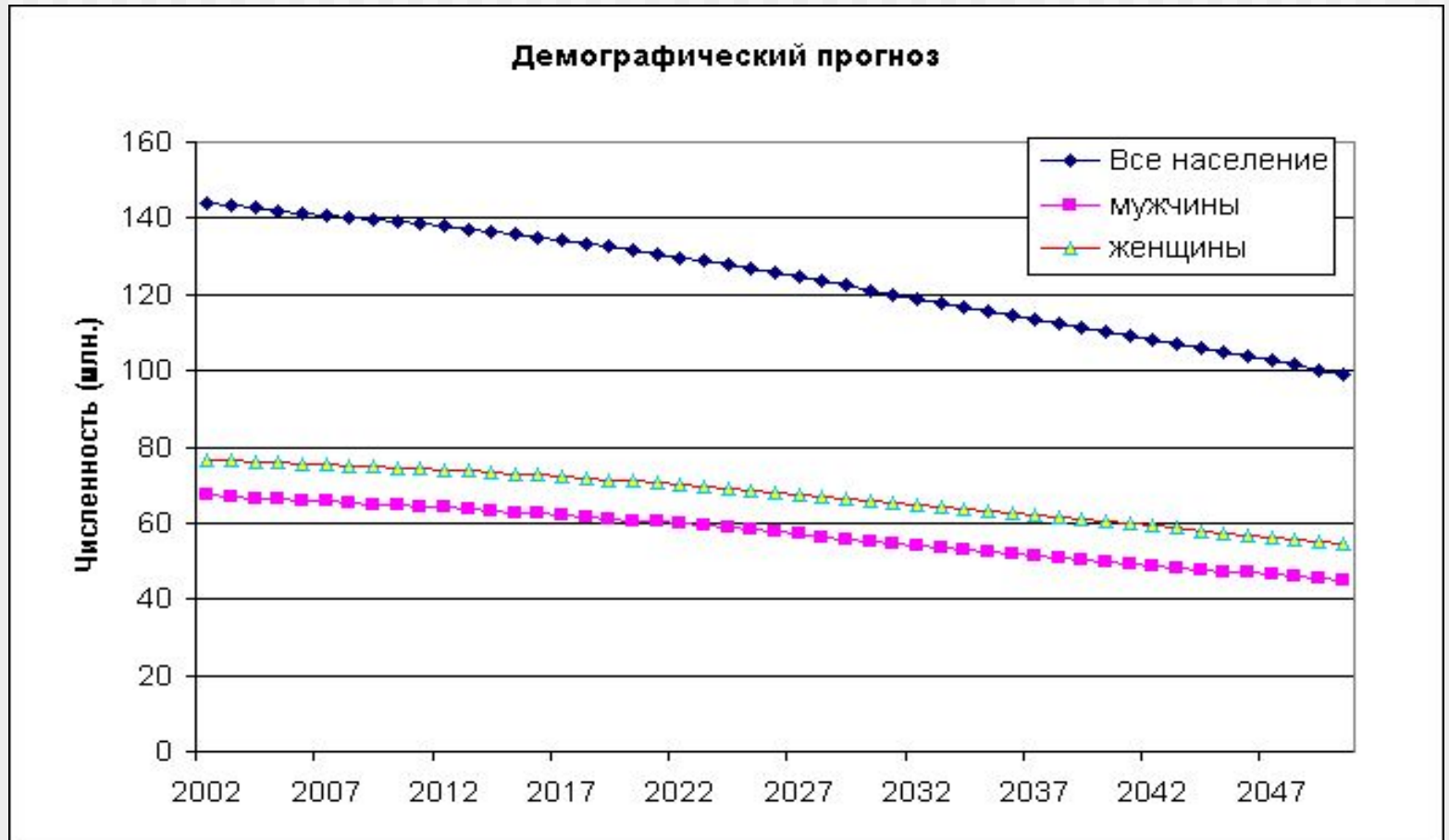


# Параметры макроэкономического прогноза



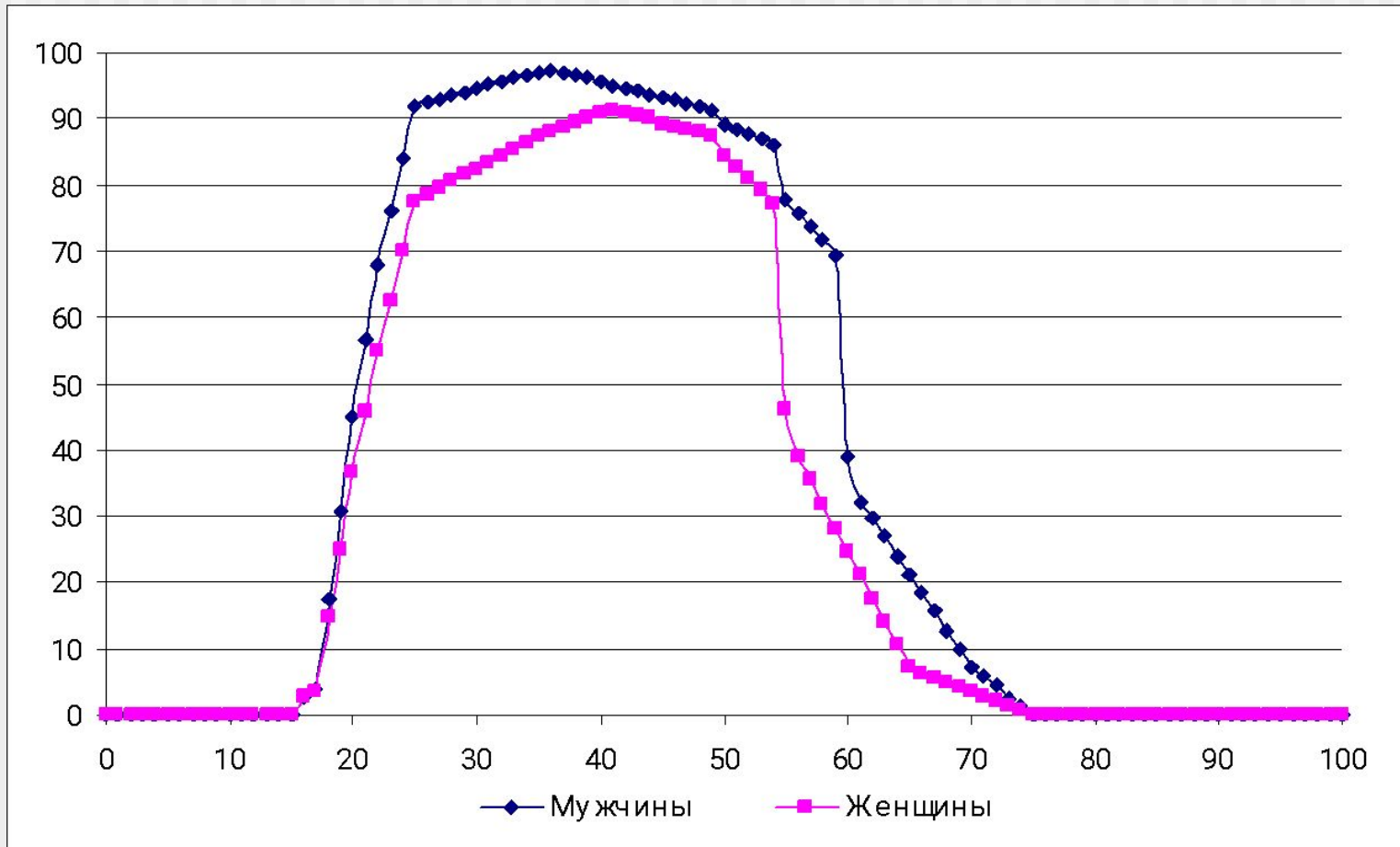


# Результаты демографического прогноза



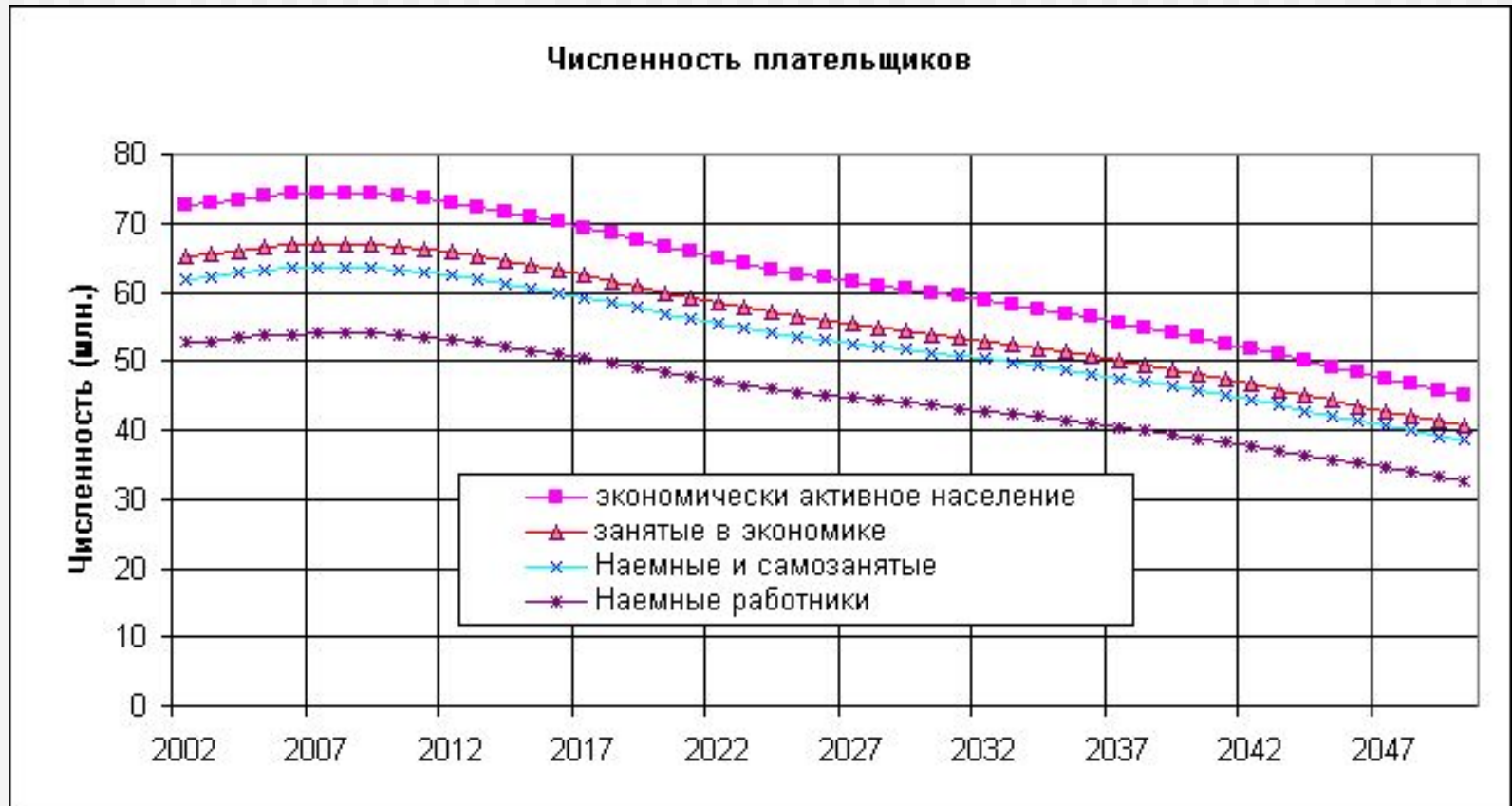


## Исходные данные для расчета численности плательщиков





# Численность плательщиков





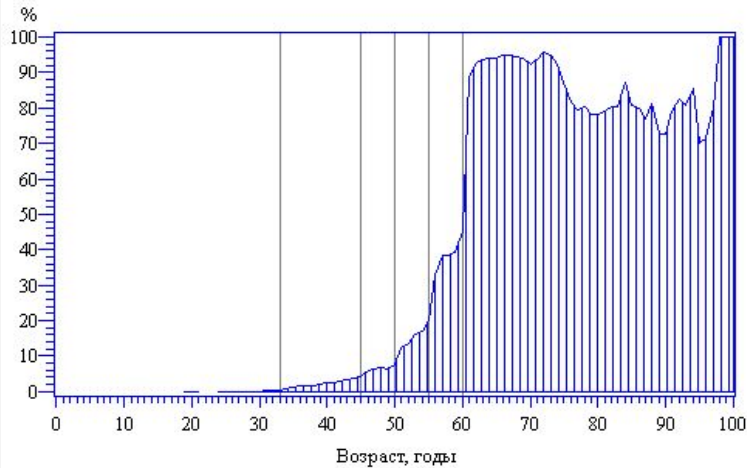
# Исходные данные для расчета численности пенсионеров по старости



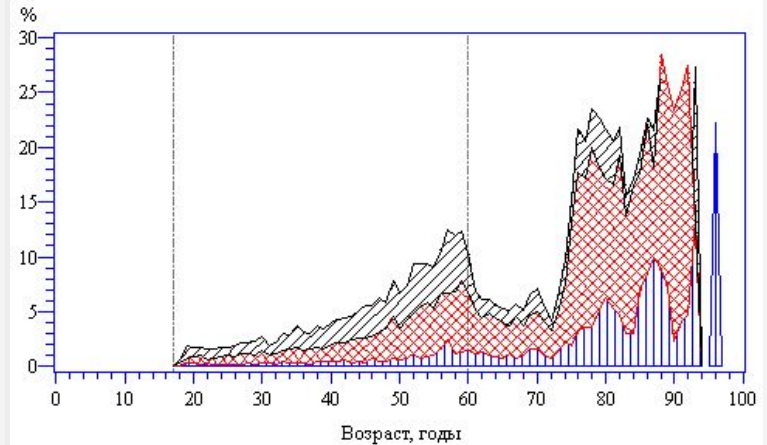


# Численность социальных подгрупп

Пенсионеры по старости, мужчины

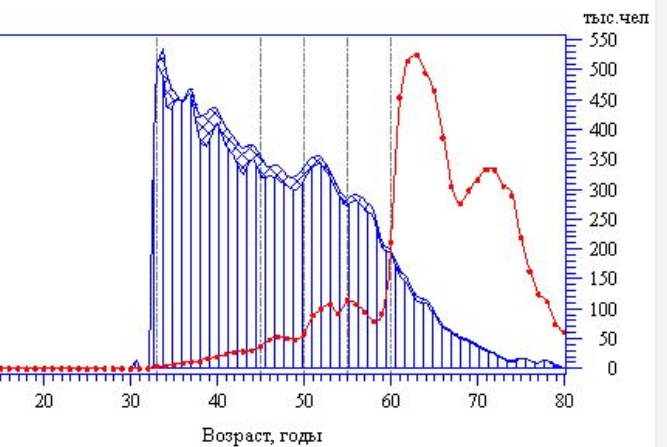
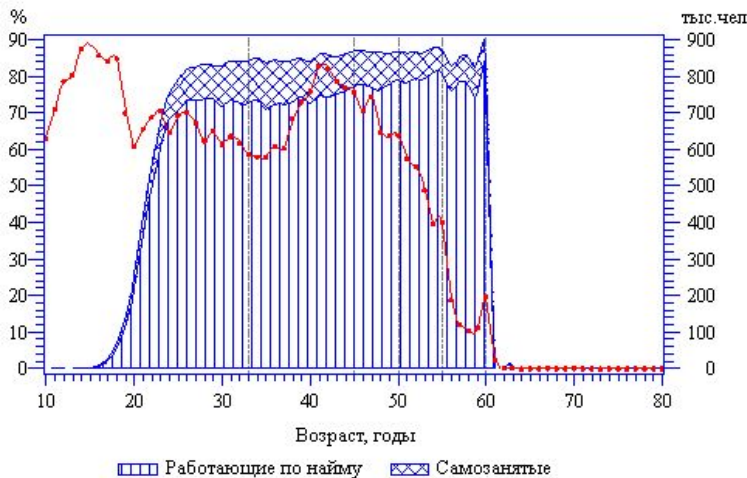


Пенсионеры по инвалидности, мужчины



Группа инвалидности: I группа II группа III группа  
Работающие пенсионеры по старости, мужчины

Работающие непенсионеры, мужчины



Работающие по найму Самозанятые

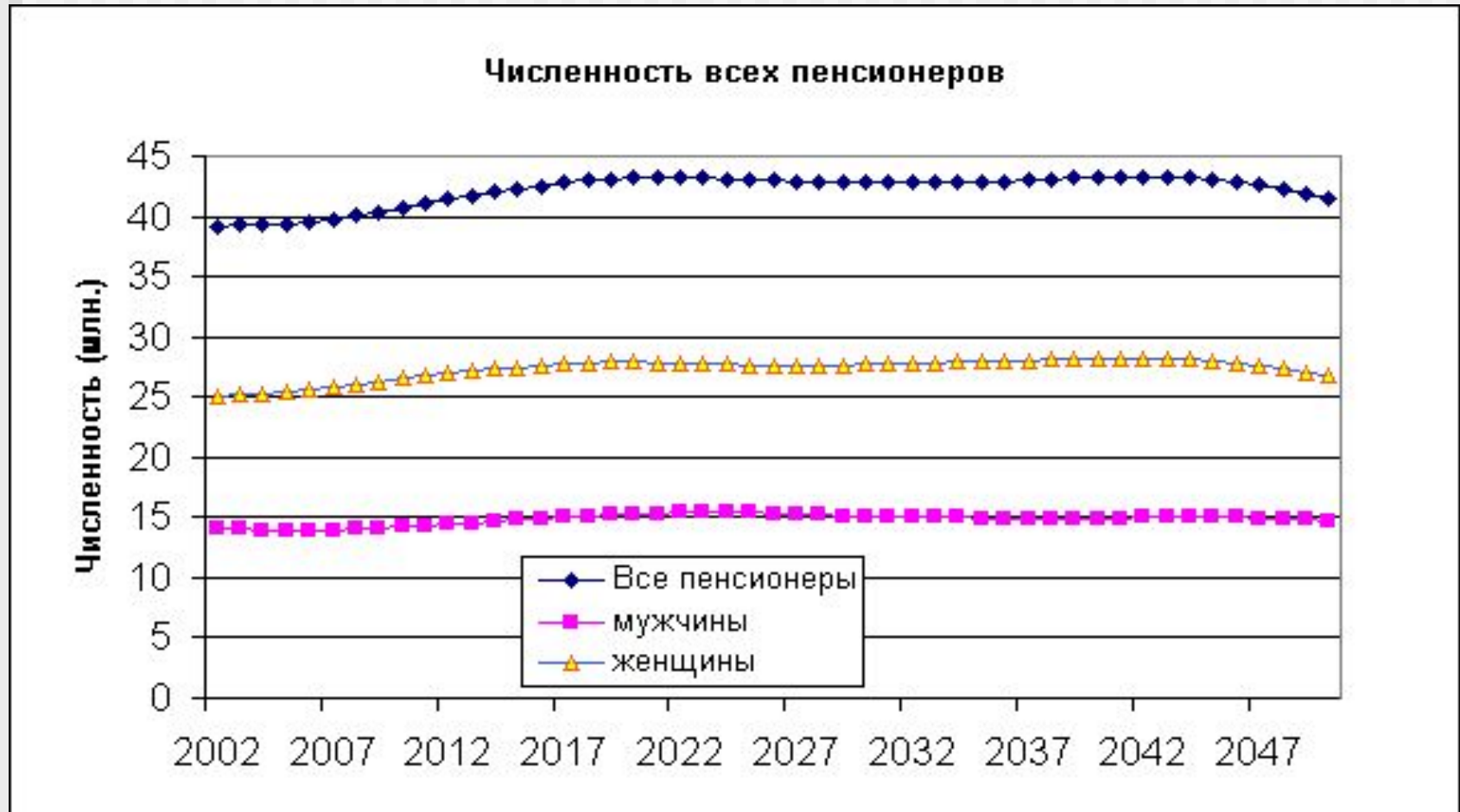


# Исходные данные для расчета численности остальных групп пенсионеров





# Численность всех пенсионеров





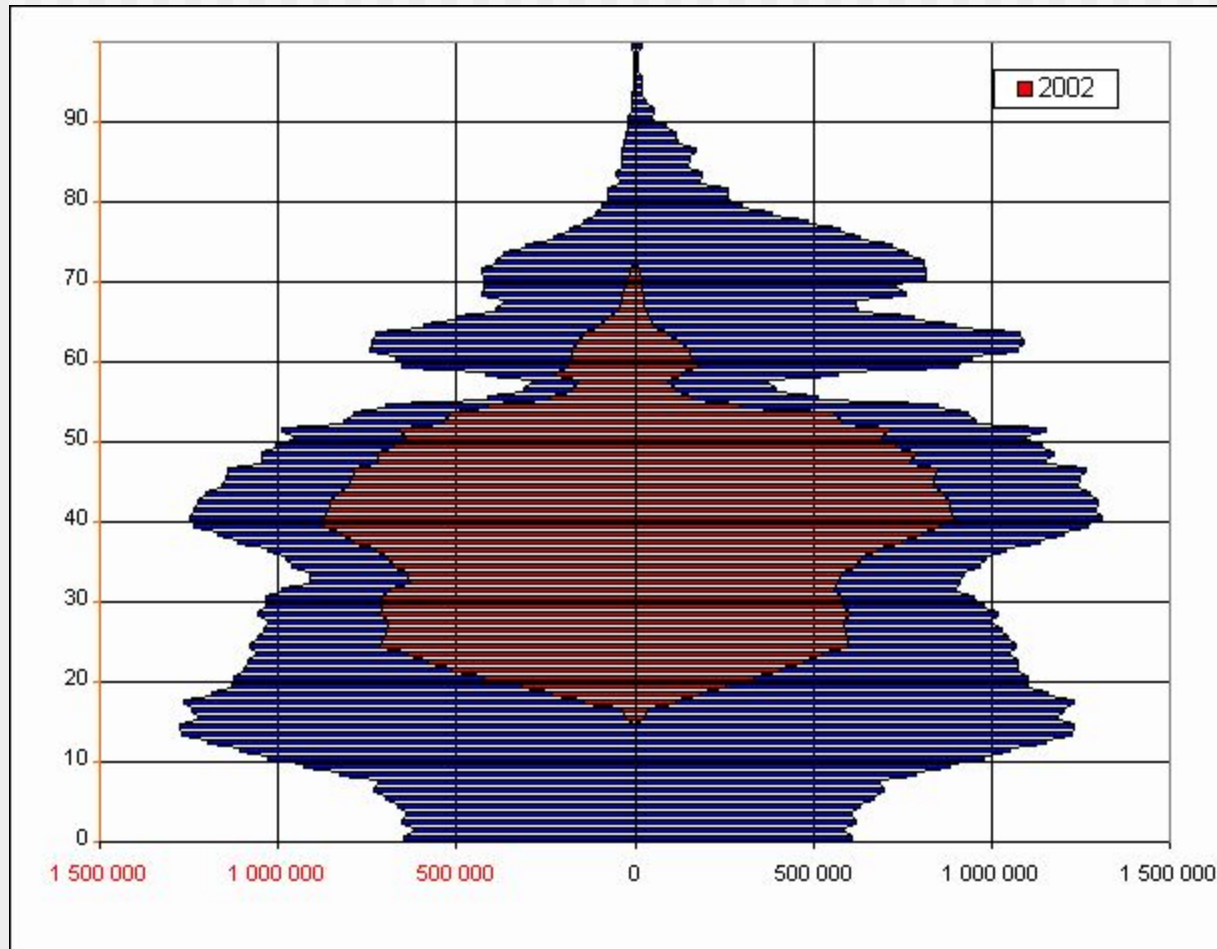


# Результаты моделирования

---

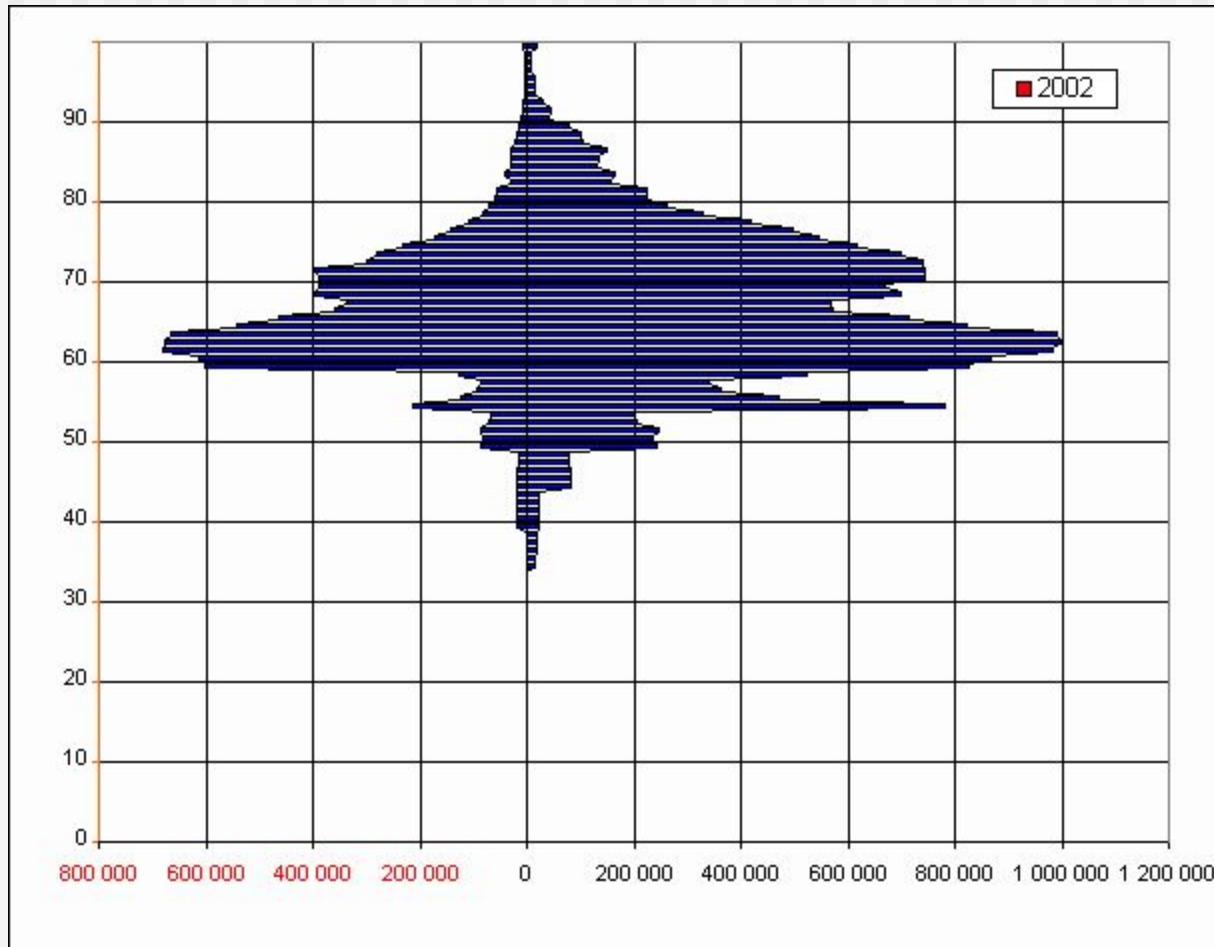


# Численность населения и плательщиков



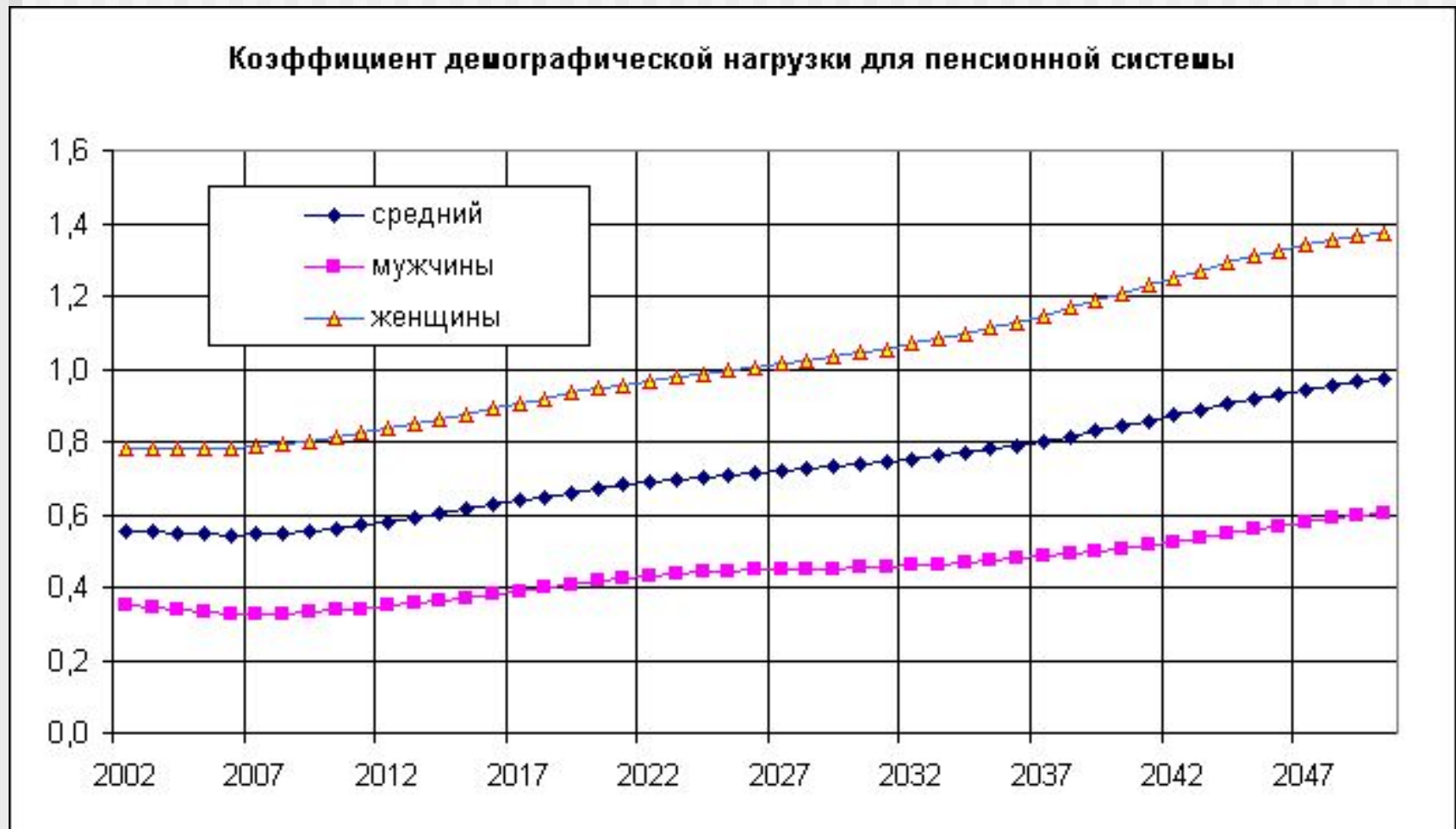


# Численность пенсионеров по старости





# Коэффициент демографической нагрузки для пенсионной системы





# Ставка замещения

Ставка замещения для пенсионеров по старости в момент выхода на пенсию  
(при расчете размера накопительной пенсии использовался аннуитет)

