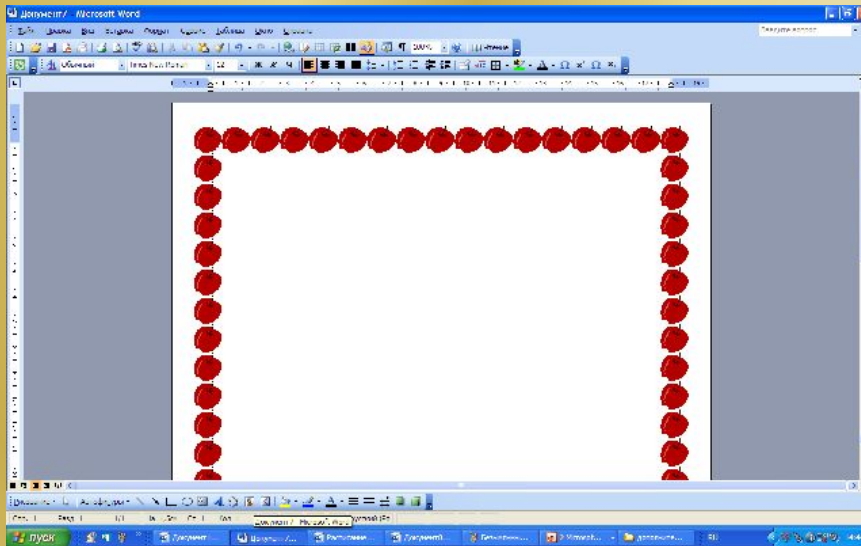




# «Создание параметров страницы»



дата проведения: 11.01.10  
Провела:  
Учитель информатики и ВТ  
Хрущелевская Н.В.  
Прослушал:  
5 класс

# сегодня на уроке

## узнаем

- Что такое параметры страницы,
- Что такое поля, источник бумаги,
- Что такое границы.

## научимся

- настраивать параметры страницы,
- создавать поля документу,
- изменять страницу.

Фронтальный опрос

Теоретическая часть

Повторение  
материала

Практическая  
работа

Подведение итогов



# Фронтальный опрос

**В: - Для чего служит тестовый редактор Word ?**

**О: - для текста и действий над ним. -1бл**

**В: тестовый редактор Word запускают командой ?**

**О: - Пуск > Программы > Microsoft Office > Microsoft Office Word 2003-1бл**

**В: - перечислите панели инструментов для работы в Word?**

**О: - форматирование, рисование, стандартная. -1бл**

**В: - перечислите необходимые действия при работе с текстом в Word?**

**О: - размер текста, шрифт, масштаб,  
выравнивание, расположение. -1бл**

Имя документа  
16л

Панели инструментов  
16л

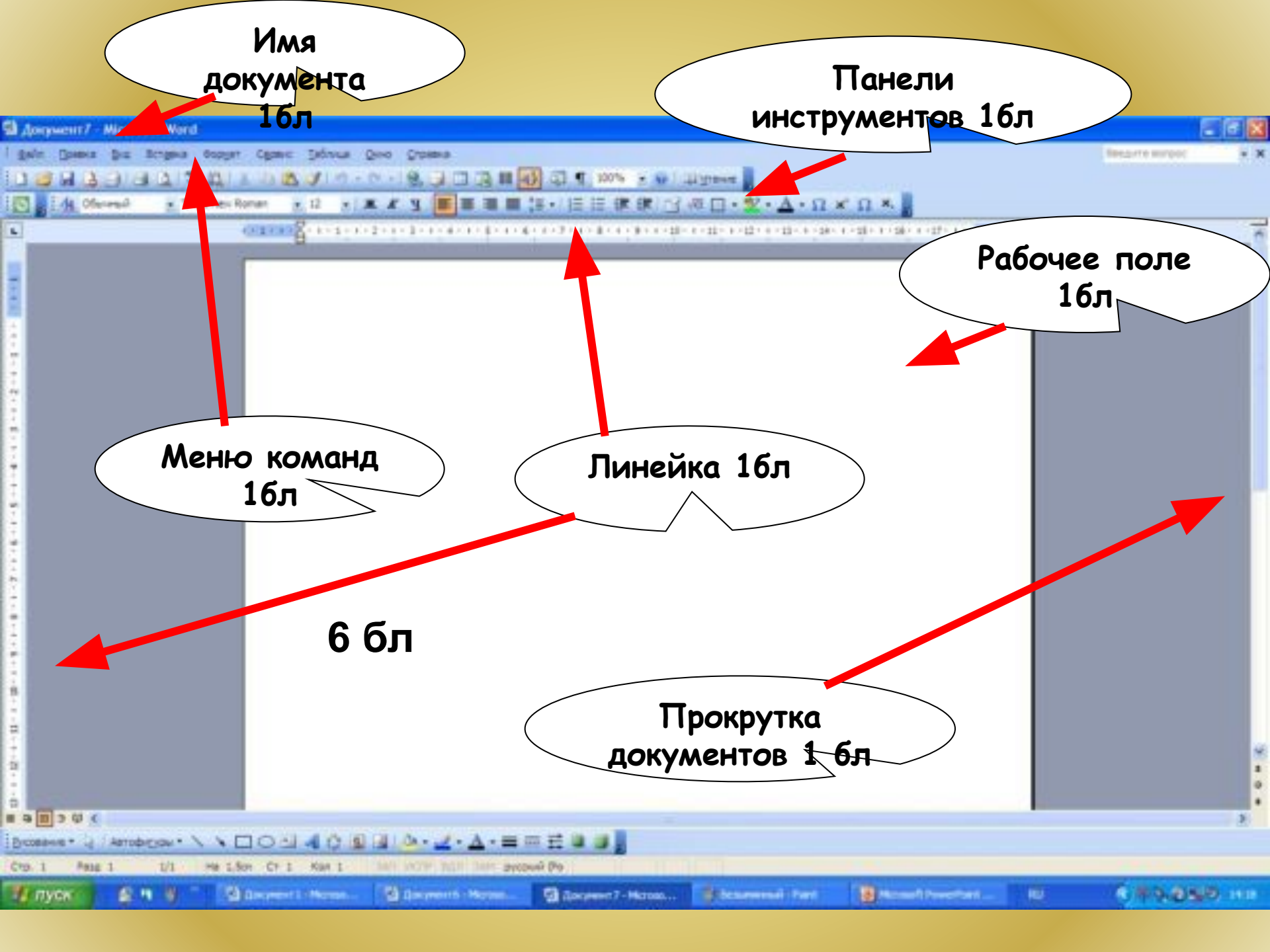
Рабочее поле  
16л

Меню команд  
16л

Линейка  
16л

6 бл

Прокрутка документов  
1 бл



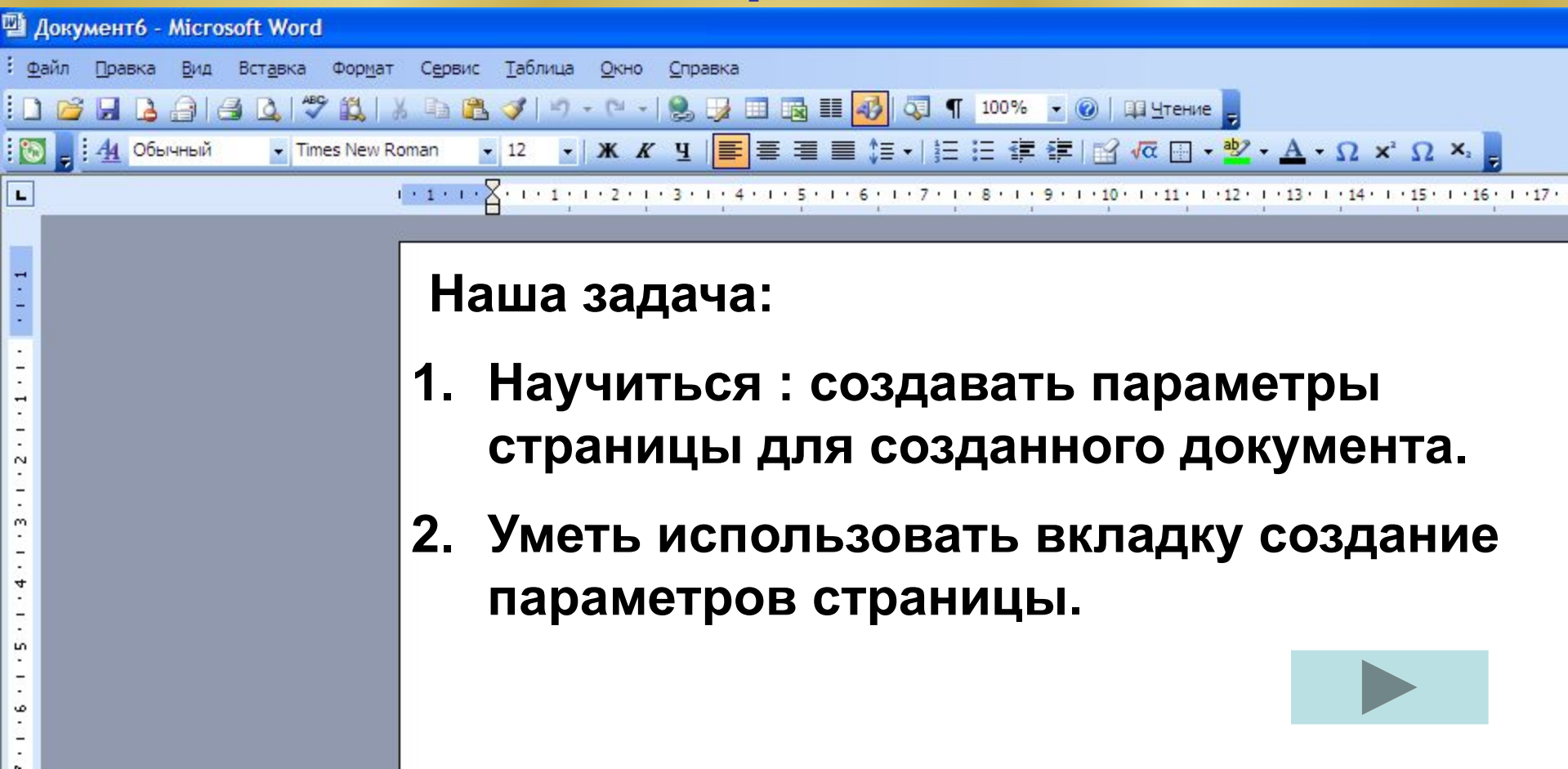
# Оценки за опрос

- «3» - 5 бл
- «4» - 7 бл
- «5» – 10 бл



# Теоретическая часть

## Тема урока: Создание параметров страницы



Документ6 - Microsoft Word


Файл Правка Вид Вставка Формат Сервис Таблица Окно Справка

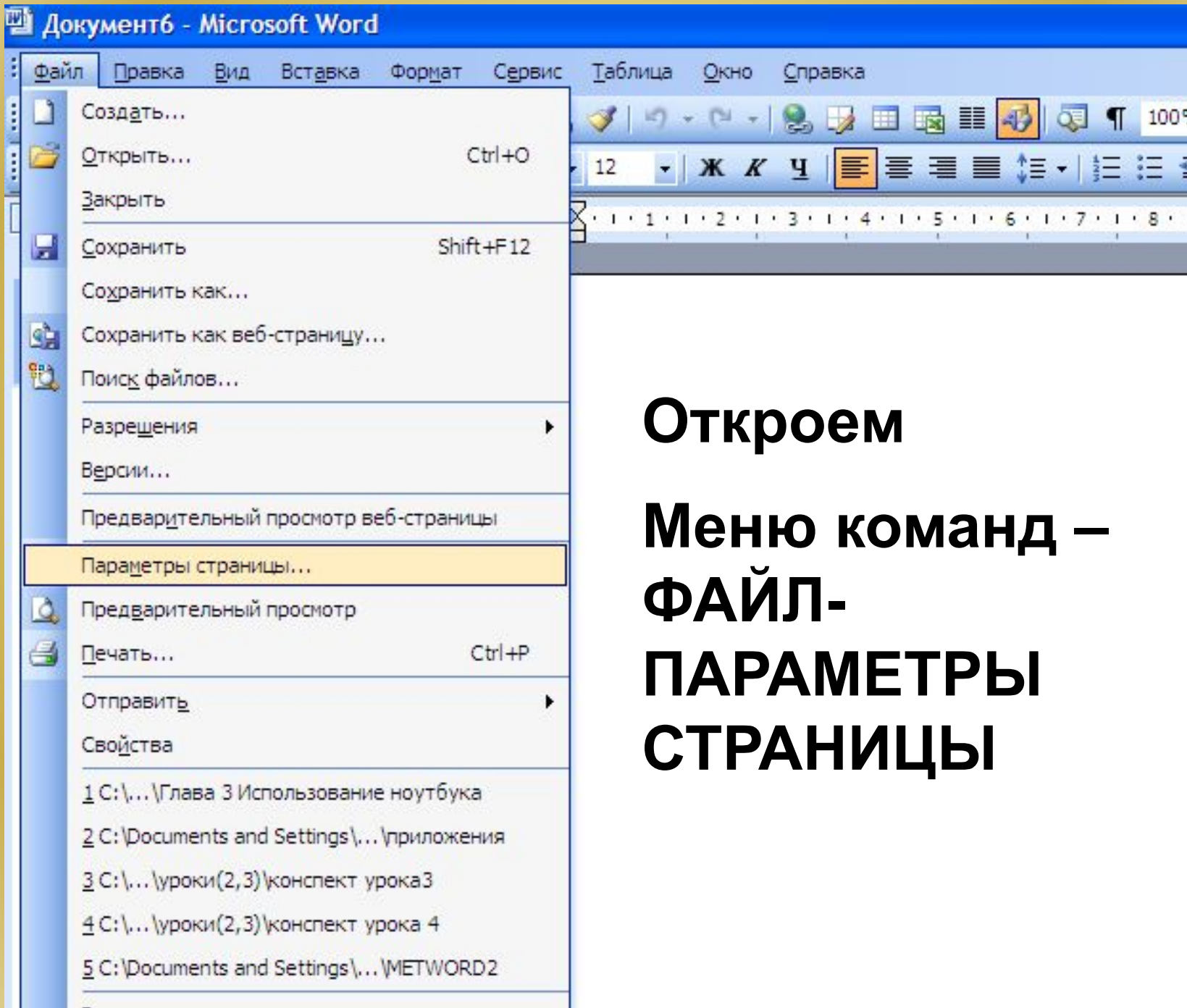
Обычный Times New Roman 12 Ж К Ч

1 2 3 4 5 6 7 8 9 10 11 12 13 14 15 16 17

**Наша задача:**

- 1. Научиться : создавать параметры страницы для созданного документа.**
- 2. Уметь использовать вкладку создание параметров страницы.**





# Откроем Меню команд – ФАЙЛ- ПАРАМЕТРЫ СТРАНИЦЫ

# РАССМОТРИМ ОКНО

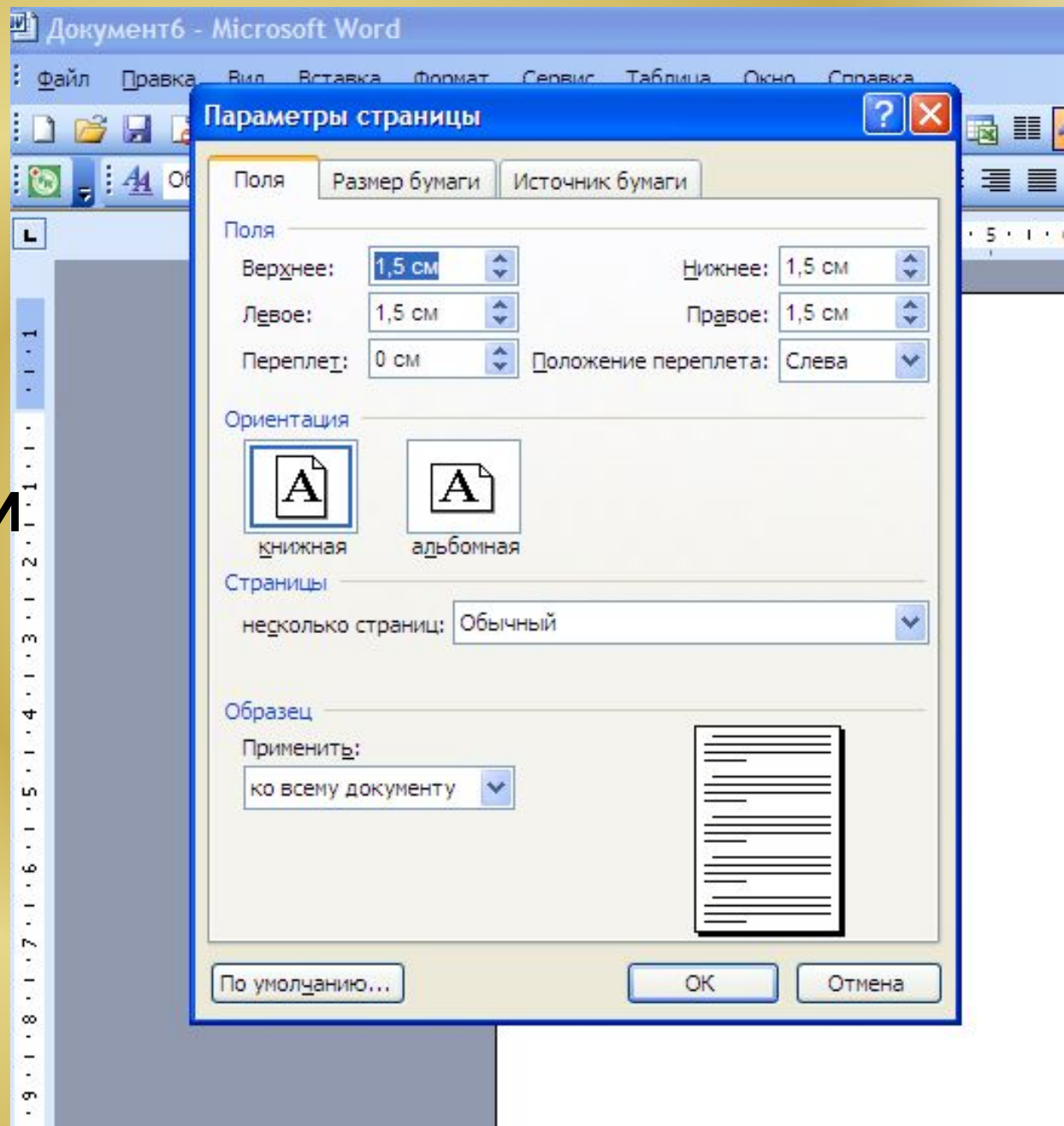
## ПАРАМЕТРЫ СТРАНИЦЫ

ЗДЕСЬ ЕСТЬ ВКЛАДКИ

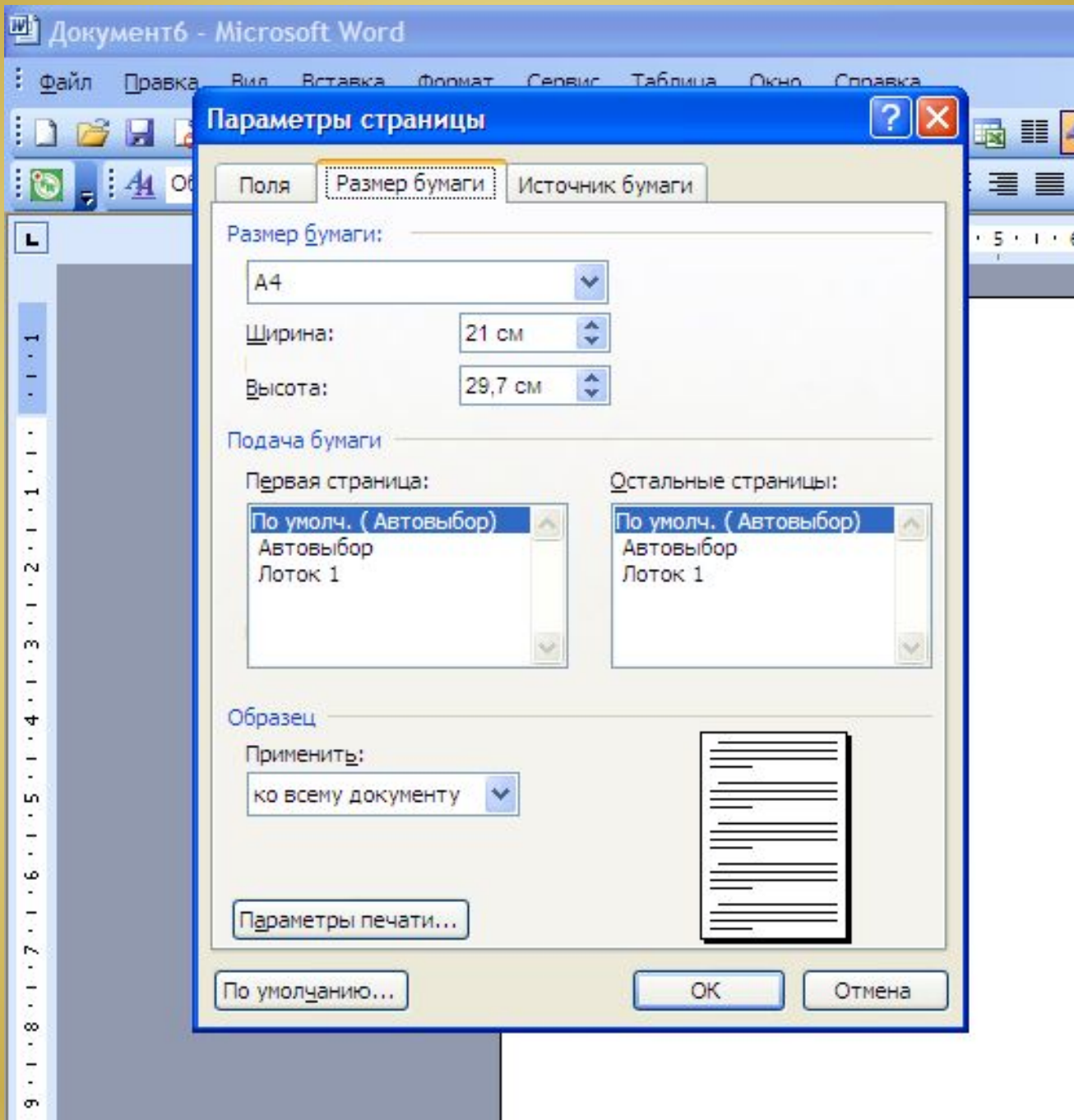
1. ПОЛЯ

2. РАЗМЕР БУМАГИ

3. ИСТОЧНИК  
БУМАГИ







## Параметры страницы

Поля

Размер бумаги

Источник бумаги

Размер бумаги:

A4

Ширина:

21 см

Высота:

29,7 см

Подача бумаги

Первая страница:

По умолч. (Автовыбор)

Автовыбор  
Лоток 1

Остальные страницы:

По умолч. (Автовыбор)

Автовыбор  
Лоток 1

Образец

Применить:

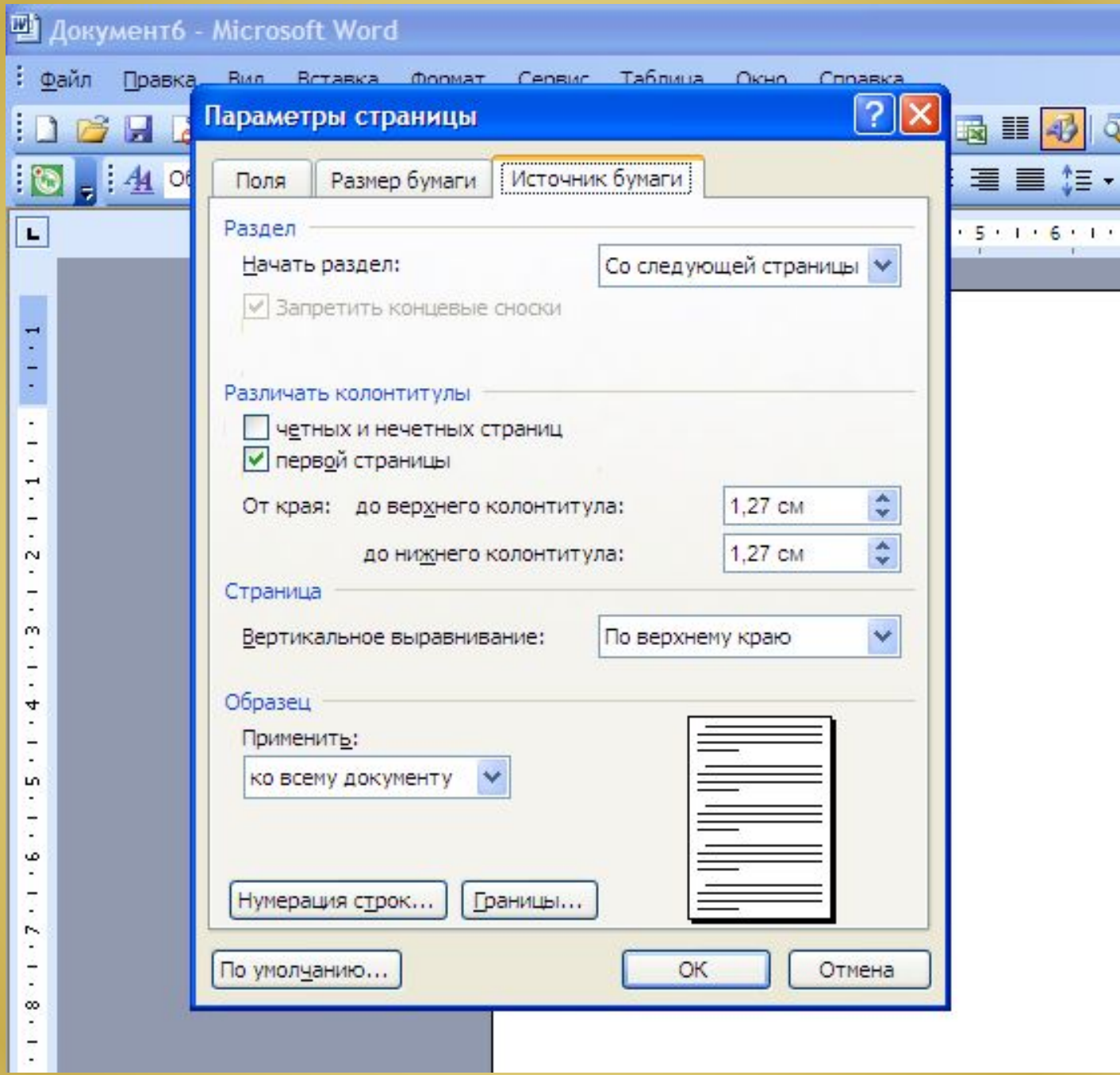
ко всему документу

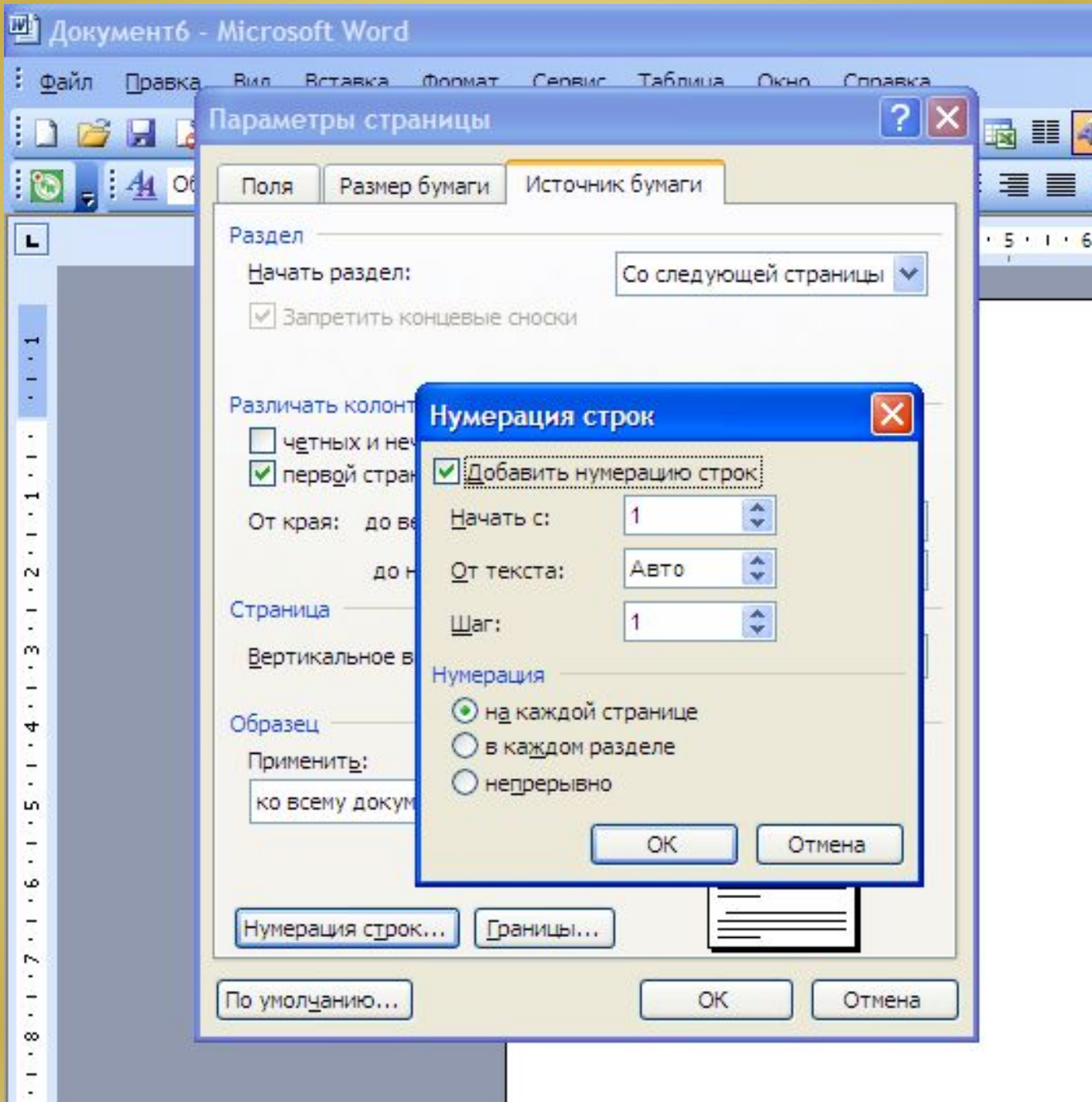
Параметры печати...

По умолчанию...

OK

Отмена





### Границы и заливка

Граница Страница Заливка

Тип:



нет



рамка



тень



объемная



другая

Тип:



Цвет:

Авто

Ширина:

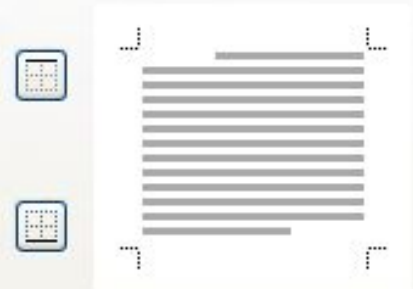
0,5 пт

Рисунок:

(нет)

Образец

Для добавления границ щелкните образец или используйте кнопки



Применить к:

всему документу

Параметры...

Панель

Горизонтальная линия...

ОК

Отмена

### Границы и заливка

Граница Страница Заливка

Тип:



нет



рамка



тень



объемная



другая

Тип:



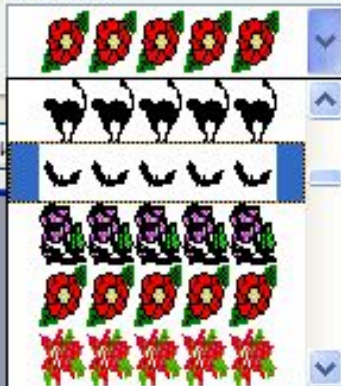
Цвет:



Ширина:

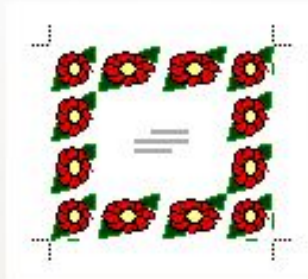


Рисунок:

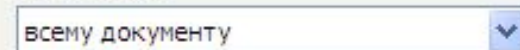


Образец

Для добавления границ щелкните образец или используйте кнопки



Применить к:



Параметры...

Панель

Горизонтальная

ОК

Отмена

# Повторение материала

- 1. ГДЕ** находятся параметры страницы?,  
В строке меню команд **ФАЙЛ-ПАРАМЕТРЫ СТРАНИЦЫ**;
- 2. КАКИЕ** вкладки имеют параметры страницы?  
**ПОЛЯ, РАЗМЕР БУМАГИ И ИСТОЧНИК БУМАГИ** ;
- 3. ЧТО** содержит вкладка поля?  
Границы написания текста, ориентацию.
- 4. ЧТО** содержит вкладка размер бумаги?  
Тип и размер листа, параметры печати.
- 5. ЧТО** содержит вкладка источник бумаги?  
Нумерацию строк и границы.

# Практическая работа

## "Создание параметров страницы текстового документа»

**Цель работы:** Научиться настроить параметры страницы созданного документа в текстовом редакторе MS Word.

**Форма отчета:** Выполнение лабораторной работы.

# Задания

- **Задание 1.** Создать документ MS Word.
- **Задание 2.** Настроить, **РАЗМЕР БУМАГИ И ПОЛЕЙ**, параметры страницы созданного документа.
- **Задание 3.** Настройка **источника бумаги.**



# Подведение итогов

- Ком 1 -
- Ком 2 -
- Ком 4 -
- Ком 5 -
- Ком 6 -
- Ком 7 -
- Ком 8 -

# **Домашнее задание.**

Принести 3 листочка размером А4.

## Рефлексия.

1. каким вы чувствовали себя на уроке:

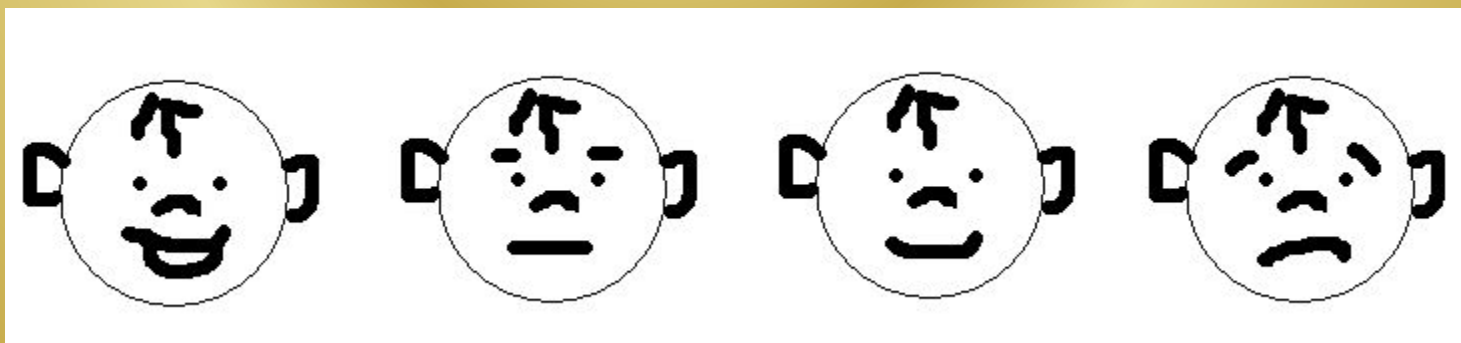
- интересным
- эмоциональным
- знающим глубоко
- знающим недостаточно

2. оцените по пяти балльной системе

– степень собственного участия.

– Степень комфортности. (поставьте себе оценку)

3. каков «я»?



# Резюме.

Вернемся к задачам урока,  
достигли ли мы их?

Для чего и как используется  
параметры страницы?



Успеха Вам!